

徳島市民病院

地域医療連携だより



〒770-0812 徳島市北常三島町2丁目34番地 徳島市民病院 地域医療連携室
Tel(088)622-5121(代表)・Fax(0120)20-5583

徳島市民病院の理念

「思いやり・信頼・安心」

当院における医療安全体制について

中央検査科総括部長 清久 泰司

医療安全には、広い意味と狭い意味の2種類があり、広い意味の医療安全には「狭い意味での医療安全」、「感染症対策」、「サービス向上」、「医療事故紛争・苦情対応」など多数の項目が含まれます。



今回は当院における狭い意味での医療安全について、ご紹介致します。

当院の医療安全は、医療安全管理室、医療安全管理委員会、医療安全部会がトロイカ体制を形成しています(図1)。医療安全管理室は電子カルテを使用した「安全情報報告」システムを用いて、「インシデント報告」「アクシデント報告」「合併症・副作用報告」「クレームのみ報告」の4種類の報告を収集します。その中から医療安全管理者が重要度、緊急度、どれ程広範囲の職種に関する事か、などを考慮して対策を練るべき

レポートをピックアップします。それを医療安全部会が検討し、対策案を立案します。その対策案は医療安全管理委員会に諮問して、承認を受けます。もちろん、手直しを求められて、再諮問を受けることもあります。承認された対策は医療安全管理委員や医療安全管理室を通じて、職員に周知され、実施されます。

上記のトロイカ体制の中でも、牽引役として最も重要な役割を果たしているのが医療安全部会です。部会は上記の役割以外にも、毎月内部監査を行っています。内容は様々ですが、実施されるべき対策案が実際に実施されていることは、PDCAサイクルを回していく上で必要不可欠です。つまり、対策案(Plan)が実施(Do)されたかどうかをチェック(Check)して、対策案が十分機能しているかどうか検証し、うまく機能していない場合にはなぜ、機能しないのか、機能させるためにはどうすれば良いのかを考え、対策案の変更や代替案の立案などの行動(Action)を起こす必要があるからです。そうした中から新たな問題点が浮かんでくることもあります。

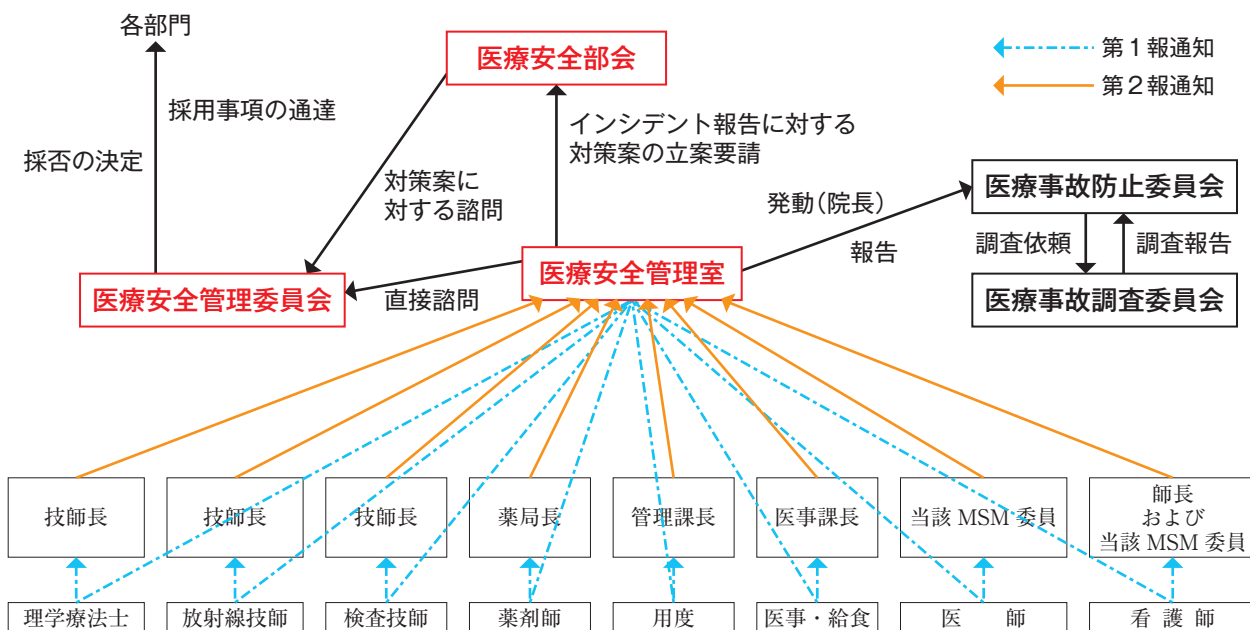


図1

この取り組みは'08年4月から始められており、最初の項目は、給食部門において、「毛髪のある部分が完全に被覆されているかどうか」でした。その結果、当院が委託している業者が採用していた帽子が、毛髪を完全には被覆し難い浅いものである事が判明し、責任者の方をお願いして、帽子をもっと毛髪部を被覆しやすいものに変更して頂きました。今でも継続されているこの内部監査の取り組みはSJRM Medical Club News（現Medical Safety Club）の'08年7月18日号に掲載されました（図2）。また、部会の「医療安全標語の作成」が好取り組みとして、同News '06年3月17日号に掲載されたこともあります（図3）。医療安全標語は徳島市民病院のホームページで閲覧することができます。ちなみに最近、新しい「医療安全標語」を作成したので、近いうちにそちらに変更する予定です。

さらに部会では「地域医療連携だより」と共に時折、

同封されている「医療安全ニュース」の制作も行っています。'10年7月から作成が開始され、基本的に年4回発行予定ですが、最近は発行が滞っており、申し訳なく感じています。

話は変わりますが、病診連携の先生の方々には、「抗血栓薬に関する情報提供のお願い」をお頼みしたことがあり、その節には大変、お世話になり、ご協力頂きありがとうございました。徳島県民のみならず、各病院や診療所を受診される患者さん全てに、質の高い医療を提供する事は医療機関に課された使命であり、そのためには各病院、診療所が繋がり合って、協力し合うことが重要です。その中で、当院が中心的な病院としての役割を果たせるように、頑張りたいと考えています。各病院、診療所の先生方には今後も医療安全に関する事でご協力をお願いする事があると思いますが、その節には何卒、ご協力の程、宜しくお願い申し上げます。



図2 SJRM Medical Club News '08年7月18日号

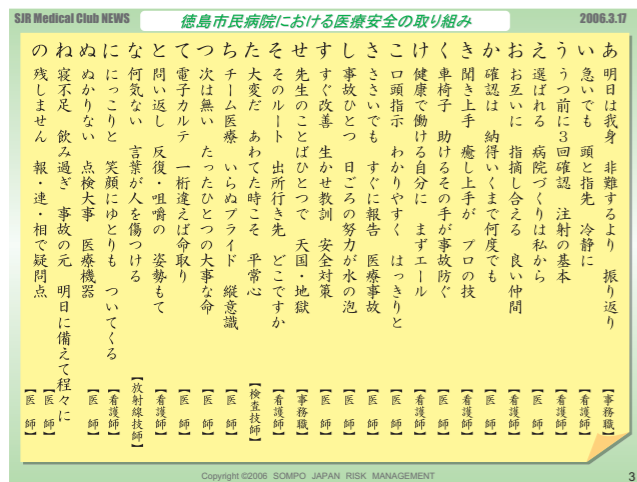
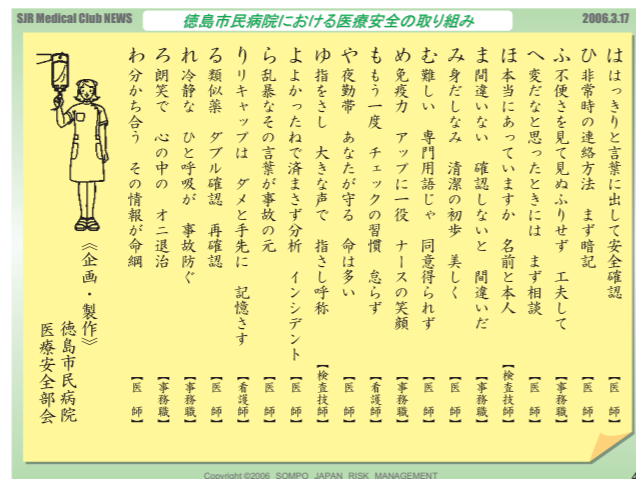


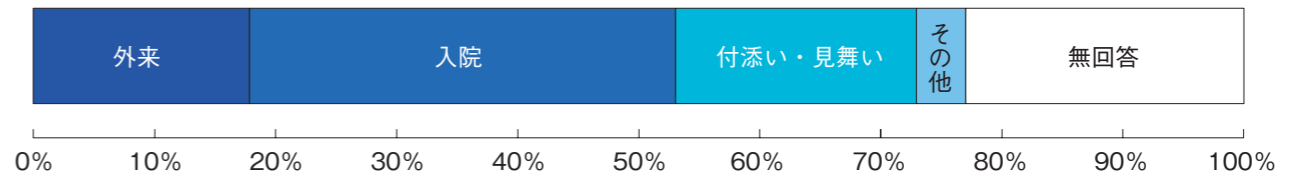
図3 SJRM Medical Club News '06年3月17日号



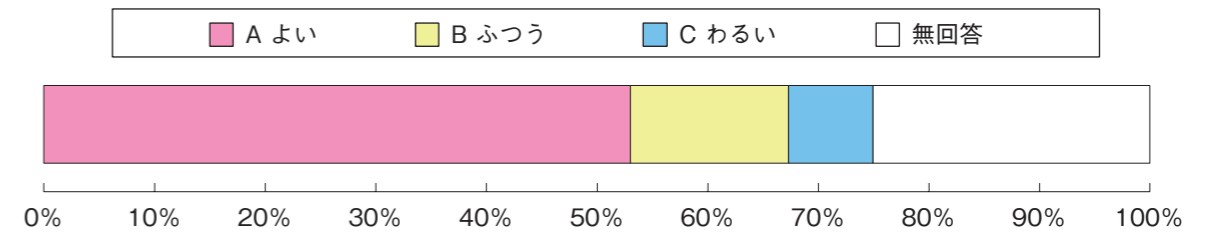
「ご意見箱集計結果(平成23年度)について」

当院では病院機能の改善を図るために、患者さまがご意見やご要望を気軽に投函できるように『ご意見箱』を院内に設置しております。この度、平成23年度にお寄せいただきましたご意見・ご要望の集計結果についてご報告させていただきます。

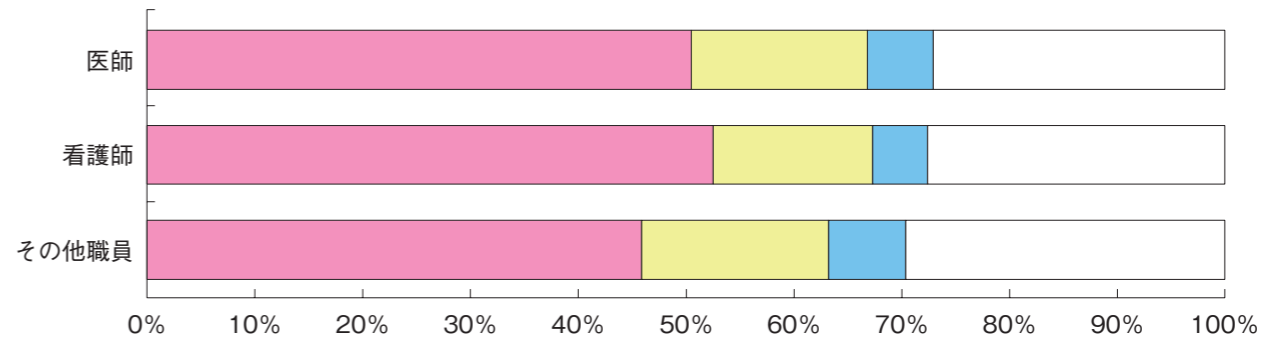
★来院された目的は何ですか？



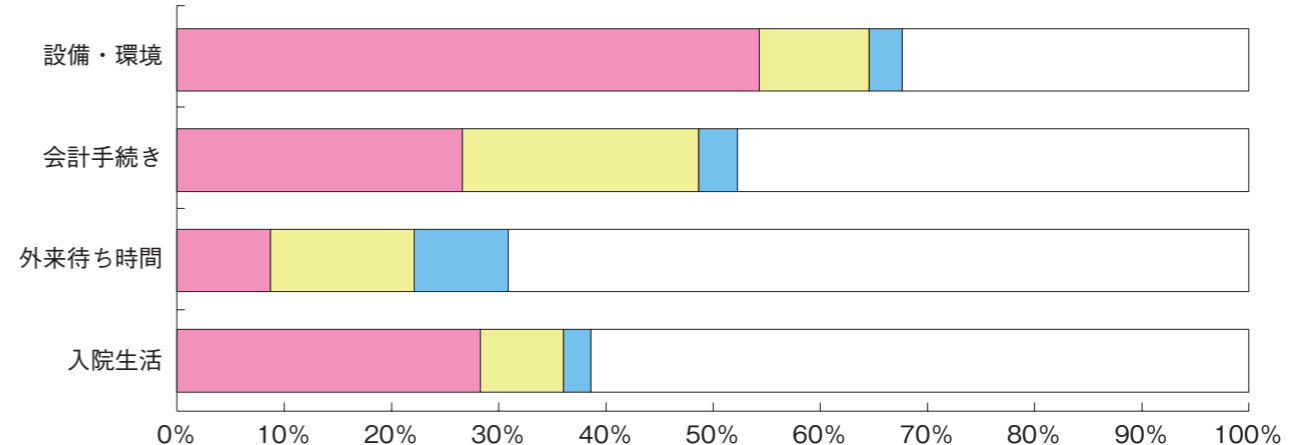
★市民病院の印象はいかがでしたか？



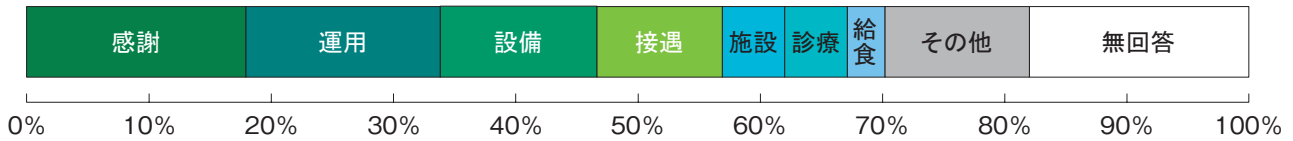
★病院職員の態度や言葉遣いはいかがでしたか？



★病院の設備や環境、会計、入院生活についてはいかがでしたか？



★その他ご意見



【ご意見内容】

- 先生、看護師さんとも本当に良くしてくださり、市民病院に入院して本当に良かったです。
- 女性患者なので、休日・祝日も病室清掃は男性ではなく、女性にお願いしたい。
- デイルームに電子レンジがあれば助かる。差し入れを温められるので。
- ゴミ箱の区分を、現状の燃えるゴミ・不燃物ではなく、プラスチックも増やしてほしい。
- 言葉遣いが子供に言うように丁寧すぎる。もっと普通に。
- 省エネがいわれている中でいつ来ても暖房が効きすぎ。必要ないのでは。
- 駐車場が、午前も午後も満車です。いつも困っています。

※たくさんいただきました患者さまのお声を大切に、今後の業務の参考にさせていただきます。

地域医療連携室からのお知らせ

地域医療連携室の診察予約用 FAX 機を増設しました。FAX が混み合い、受診申込書がなかなか届かないという状況が発生し、大変ご迷惑をおかけしておりましたが、今後は、よりスムーズに FAX 予約申込書のお受け取りが可能になりましたので、ご紹介よろしくお願いたします。

統計コーナー

診療科別「地域医療支援病院」の紹介率・逆紹介率

科名	10月						9月		8月		
	初診患者数 (人)	初診時間外 (人)	初診紹介患者 (人)	初診即入院 (人)	逆紹介患者 (人)	紹介率 (%)	逆紹介率 (%)	紹介率 (%)	逆紹介率 (%)	紹介率 (%)	逆紹介率 (%)
内科	393	128	194	74	113	74.8%	39.5%	67.9%	34.5%	62.6%	36.6%
小児科	228	120	69	57	50	62.8%	41.3%	65.6%	31.2%	46.7%	29.7%
外科	225	58	129	20	81	77.0%	46.6%	80.1%	54.6%	77.2%	52.6%
整形外	277	41	177	17	237	75.1%	100.0%	77.2%	118.4%	69.9%	107.4%
形成外	1	0	0	0	2	0.0%	200.0%	66.7%	66.7%	100.0%	100.0%
脳神経	98	21	37	21	62	50.6%	76.5%	45.7%	71.6%	57.3%	65.2%
皮膚科	77	20	20	0	7	35.1%	12.3%	42.4%	3.0%	40.5%	3.8%
泌尿器	58	15	33	2	30	77.3%	68.2%	72.7%	54.5%	63.9%	39.3%
産婦人	97	11	58	7	25	67.8%	28.7%	56.7%	28.4%	67.9%	19.8%
眼科	25	5	6	0	4	30.0%	20.0%	36.8%	42.1%	20.0%	15.0%
耳鼻咽	19	3	3	0	7	18.8%	43.8%	6.3%	43.8%	13.3%	86.7%
放射線	90	0	89	0	104	98.9%	115.6%	100.0%	125.6%	97.9%	122.9%
合計	1,588	422	815	198	723	70.3%	59.6%	67.0%	57.9%	62.0%	53.0%

平成24年10月の紹介患者数(再診患者を含む)
310医療機関より1150名ご紹介いただきました。
ありがとうございました。

