

徳島市民病院

地域医療連携だより

 平成23年
 11
 月号

 〒770-0812 徳島市北常三島町2丁目34番地 徳島市民病院 地域医療連携室
 Tel(088)622-5121(代表)・Fax(0120)20-5583

徳島市民病院の理念

「思いやり・信頼・安心」

徳島市民病院の眼科の現状

 眼科主任医長
 大木 武夫


地域医療連携の先生方には日頃より患者さまの紹介を始め、様々な面でご厚情いただき大変お世話になっております。

今回は、眼科の現状および診療の取り組みについて報告させていただきます。

平成21年より徳島市民病院眼科での診療を担当させていただいております。外来は医師1名、看護師1名、視能訓練士(ORT)1名体制となっております。

診療は月曜日から金曜日までの午前中は一般外来をしております。午後の診療は予約診療で月曜日・火曜日・木曜日・金曜日に視野検査や蛍光眼底撮影検査などの特殊な検査および網膜光凝固術などのレーザー治療などの時間を要する検査や治療を行っております。水曜日の午後は手術日であり外来はしておりません。当院での手術は白内障・翼状片・眼瞼の手術を主にしております。

また当院にはNICUが設けられておりますので未熟児網膜症の検査・レーザー治療を行っており退院後もフォローさせていただいております。

当院には、視能訓練士を配置しておりますので、斜視・弱視の診療にも取り組んでおります。

外来診療では特殊外来は設けておらず、常に眼科疾患全般を診療しております。前眼部であれば角結膜疾患、中間透光体であれば白内障やぶどう膜炎、眼底疾患であれば糖尿病網膜症・網膜静脈閉塞症や網膜裂孔などです。また様々なタイプの緑内障の治療も行っております。

また当科は総合病院にありますので内科など他科疾患に併発する眼科疾患のフォローも行っておりますので入院中の眼科的フォローもお申し付けいただければ

幸いです。

徳島県は糖尿病患者の多さが指摘されており眼科的には糖尿病網膜症(図1)は注意が必要な疾患ですが自覚症状が無いために眼科を受診していない患者さまも多くおられるようです。眼底検査などいつでもご紹介いただければ幸いです。(図2はレーザー治療後)

これからも地域医療に貢献できるよう努めてまいりますので今後ともよろしくご厚情申し上げます。

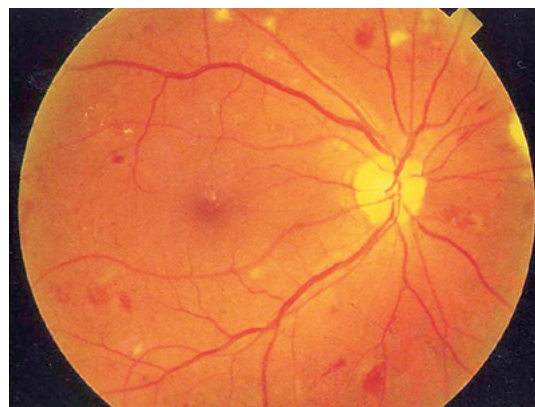


図1：糖尿病網膜症の眼底写真。網膜出血と軟性白斑が散在しております。

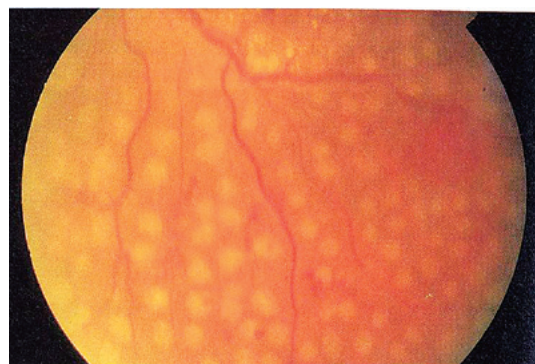


図2：糖尿病網膜症に対して網膜光凝固術後。白い凝固斑が認められます。

整形外科症例検討会（2金会）のご案内

次のとおり整形外科症例検討会（2金会）を行います。整形外科の先生方はもちろん、他科の先生方も是非ご参加ください。

《日時》平成23年11月25日（金）19時30分～

《場所》徳島市民病院3階 会議室

《内容》1) 股関節高位脱臼に対する転子下V字骨切り THA の1症例

整形外科主任医長 中村 勝

2) 両側恒久性膝蓋骨脱臼を伴う変形性膝関節症に対する TKA の1例

整形外科医師 遠藤 哲

3) 輸血拒否患者の股関節手術症例

整形外科主任医長 中野 俊次



地域医療連携室からのお知らせ

当院では、紹介患者さまのご予約につきましては事前にFAXによる予約をお願いしております。

その際受診申込書に、**必ず紹介目的の記入をお願いいたします。**

また、FAX予約をご利用の際も、**必ず診療情報提供書を患者さまにお渡しください。**

※なお、救急診療を要する患者さまの場合は、別にお知らせしております
救急担当医まで直接ご連絡をお願いいたします。

統計コーナー

診療科別「地域医療支援病院」の紹介率・逆紹介率

科名	9月						8月		7月		
	初診患者数 (人)	初診時間外 (人)	初診紹介患者 (人)	初診即入院 (人)	逆紹介患者 (人)	紹介率 (%)	逆紹介率 (%)	紹介率 (%)	逆紹介率 (%)	紹介率 (%)	逆紹介率 (%)
内科	362	145	139	29	90	63.9%	39.6%	56.8%	36.8%	65.2%	37.1%
小児科	283	157	111	86	53	80.5%	33.3%	54.8%	31.3%	64.8%	40.9%
外科	182	57	100	12	87	78.5%	66.9%	80.1%	61.8%	83.1%	59.2%
整形外	266	73	133	19	220	69.2%	111.1%	67.8%	94.1%	69.1%	98.8%
形成外	0	0	0	0	2	—	—	75.0%	150.0%	0.0%	300.0%
脳神経	100	11	61	9	74	67.4%	80.4%	47.4%	66.3%	64.3%	88.6%
皮膚科	82	13	25	1	7	36.2%	10.1%	22.9%	5.5%	39.0%	10.2%
泌尿器	80	5	53	0	22	70.7%	29.3%	64.2%	29.9%	59.2%	22.4%
産婦人	93	13	45	11	15	55.8%	17.4%	62.7%	25.3%	63.2%	30.9%
眼科	15	0	5	0	2	33.3%	13.3%	13.0%	43.5%	50.0%	27.8%
耳鼻咽	16	0	2	0	6	12.5%	37.5%	10.0%	40.0%	20.0%	32.0%
放射線	66	0	65	0	68	98.5%	103.0%	98.4%	96.7%	100.0%	101.7%
合計	1,545	474	739	167	646	68.1%	57.0%	59.5%	51.3%	66.9%	58.0%

平成23年9月の紹介患者数(再診患者を含む)
307医療機関より1062名ご紹介いただきました。
ありがとうございました。

