

徳島市民病院

# 地域医療連携だより

平成23年

9  
月号〒770-0812 徳島市北常三島町2丁目34番地 徳島市民病院 地域医療連携室  
Tel(088)622-5121(代表)・Fax(0120)20-5583

徳島市民病院の理念

「思いやり・信頼・安心」

## 消化器疾患に対する手術の現状

救急室総括部長兼外科診療部長  
三宅 秀則

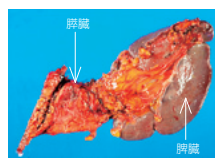
平素より地域医療連携の先生方におかれましては、徳島市民病院に對しまして多分なるご協力を賜りまして心より感謝申し上げます。今回は、徳島市民病院外科における消化器疾患に対します手術の現状につきましてご報告申し上げます。

徳島市民病院外科の消化器外科分野は、惣中康秀院長、山崎眞一総括部長、尾方頼彦主任医長を中心とした消化管グループと、三宅秀則診療部長、金村普史主任医長を中心とした肝胆膵グループに分かれて診療しております。グループに分かれていると言っても、胸部外科、乳腺・甲状腺外科を含めても外科全体で10数名の小所帯ですから、診療・手術は当然オーバーラップし、お互い協力し合っチームワーク良く日々の診療を行っております。

当院の外科手術症例では、消化器疾患が多いのが以前からの状況です。その中でも、近年の特徴としては腹腔鏡下での手術症例が急増していることです。2010年度でみますと、大腸癌手術症例は133例中70例が、胃癌手術症例では69例中21例が腹腔鏡下に切除されています。また、肝胆膵疾患におきましても、胆石症例では187例中142例が腹腔鏡下に切除され、そのうち、36例が1カ所の創だけで行う単孔式で行われております。また、昨年からは適応疾患を慎重に選択して腹腔鏡下肝切除・膵切除も行っており、今後症例が増えていくことが予想されます。今回は、腹腔鏡下肝切除、膵切除症例を提示させていただきます。

腹腔鏡下肝切除の場合、現在は肝辺縁の腫瘍に対する肝部分切除や外側区域切除を適応として行っております。また、膵臓では、膵臓癌は浸潤傾向が強いため適応外とし、嚢胞性疾患やsolid pseudopapil-

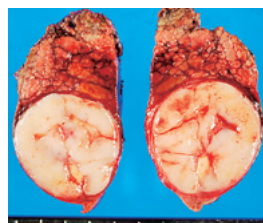
lary tumorなどの低悪性の腫瘍を適応としております。肝臓や膵臓の開腹手術では、消化管疾患に比べ創が大きくなる傾向にありましたが、腹腔鏡下切除では創が縮小化され整容性の面から患者様にとって大きな利点となります。症例1は膵尾部の3cm大のsolid pseudopapillary tumorの患者様です。臍部と心窩部、左季肋部乳頭線上と左前腋窩線上側腹部の4カ所に1.5cmの切開を加え、完全鏡視下に膵尾部切除+脾臓摘出を施行しました。切除標本を体外に摘出するために臍部の創は少し延長しますが、整容性の面からは非常に優れ、創部痛も軽度であり術後7日目に退院されました。症例2は肝辺縁の肝内胆管癌に対して腹腔鏡下肝部分切除を施行しました。やはり開腹術に比べ創は小さく術後6日目に退院されました。



症例1切除標本



症例1術後創部



症例2切除腫瘍剖面



症例2術後創部

まずは疾患を治癒させることが最優先であります。腹腔鏡下手術は、患者様のより高い術後QOLを確保できる手術として、消化器疾患では今後さらに増加傾向になることは間違いありません。

患者様および連携医療機関の先生方のご要望に十分対応できますように、今後も外科スタッフ一同が力を合わせて診療を行っていく所存であります。今後とも、徳島市民病院外科をよろしくご願ひ申し上げます。

地域医療連携室  
からのお知らせ

## セカンドオピニオン外来について

当院のセカンドオピニオン外来では、当院以外で診療を行っている患者さまを対象に、診療内容や治療法に関して、専門医師の意見や判断を提供します。その意見や判断を患者さまご自身の参考にしていただくことが目的です。

患者さまからのお話や、主治医の先生から提示された資料の範囲で判断をおこない、新たな検査や治療・処置は行いません。

## 【受診時間及び料金】

自由診療（自費）で行います。料金は、10,000円（消費税込み）です。

受診時間は1時間を限度に行います。

申込書を確認後、担当医・予約日を決定し、後日連絡させていただきます。

## 【申込・お問い合わせ先】

セカンドオピニオン外来は、完全予約制となります。

専用の申込用紙でFAXにてお申し込みください。（申込用紙が不足の場合は、ご連絡いただければお送り致します。また、当院ホームページからも印刷可能です。）

電話 (088) 622-5121 (内線 2118) FAX (0120) 20-5583

ホームページアドレス: <http://www.city.tokushima.tokushima.jp/siminbyoin/>

## 緩和ケア週間のお知らせ

厚生労働省は緩和ケアの正しい知識を普及・啓発するために、10月初旬1週間を「ホスピス緩和ケア週間」と定めています。今年度の緩和ケア週間は10月2日（日）～10月8日（土）の期間となり、当院では、下記のとおり“緩和ケア啓発イベント”を開催します。どなた様でもご自由に参加できますので、是非ご来場ください。

日時：平成23年10月6日（木）13:00～

内容：13:00～14:00 患者サロン（11階相談支援センター）  
14:00～ イベント（1階エントランスホール）  
・フラメンコ、大正琴の実演  
・漢方薬についての紹介、がん医療相談 など



## 統計コーナー

## 診療科別「地域医療支援病院」の紹介率・逆紹介率

科名	7月							6月		5月	
	初診患者数 (人)	初診時間外 (人)	初診紹介患者 (人)	初診即入院 (人)	逆紹介患者 (人)	紹介率 (%)	逆紹介率 (%)	紹介率 (%)	逆紹介率 (%)	紹介率 (%)	逆紹介率 (%)
内科	353	152	128	41	82	65.2%	37.1%	62.7%	45.2%	61.2%	36.1%
小児科	365	226	89	93	72	64.8%	40.9%	52.0%	31.6%	76.8%	37.4%
外科	198	64	113	19	84	83.1%	59.2%	81.6%	52.0%	82.5%	46.2%
整形外	312	78	160	24	240	69.1%	98.8%	75.4%	115.4%	75.4%	104.2%
形成外	1	0	0	0	3	0.0%	300.0%	—	—	100.0%	100.0%
脳神経	92	24	43	9	62	64.3%	88.6%	56.2%	102.7%	58.1%	80.2%
皮膚科	76	17	23	1	6	39.0%	10.2%	34.2%	16.5%	41.2%	14.7%
泌尿器	59	10	29	1	11	59.2%	22.4%	63.0%	40.7%	67.5%	55.0%
産婦人	82	18	41	7	21	63.2%	30.9%	53.1%	46.9%	62.2%	28.4%
眼科	24	6	9	0	5	50.0%	27.8%	38.5%	46.2%	33.3%	100.0%
耳鼻咽	28	3	5	0	8	20.0%	32.0%	16.7%	61.1%	7.1%	28.6%
放射線	58	0	58	0	59	100.0%	101.7%	100.0%	113.1%	96.6%	110.2%
合計	1,648	598	698	195	655	66.9%	58.0%	64.6%	63.0%	68.3%	58.5%

平成23年7月の紹介患者数(再診患者を含む)

307医療機関より957名ご紹介いただきました。  
ありがとうございました。

