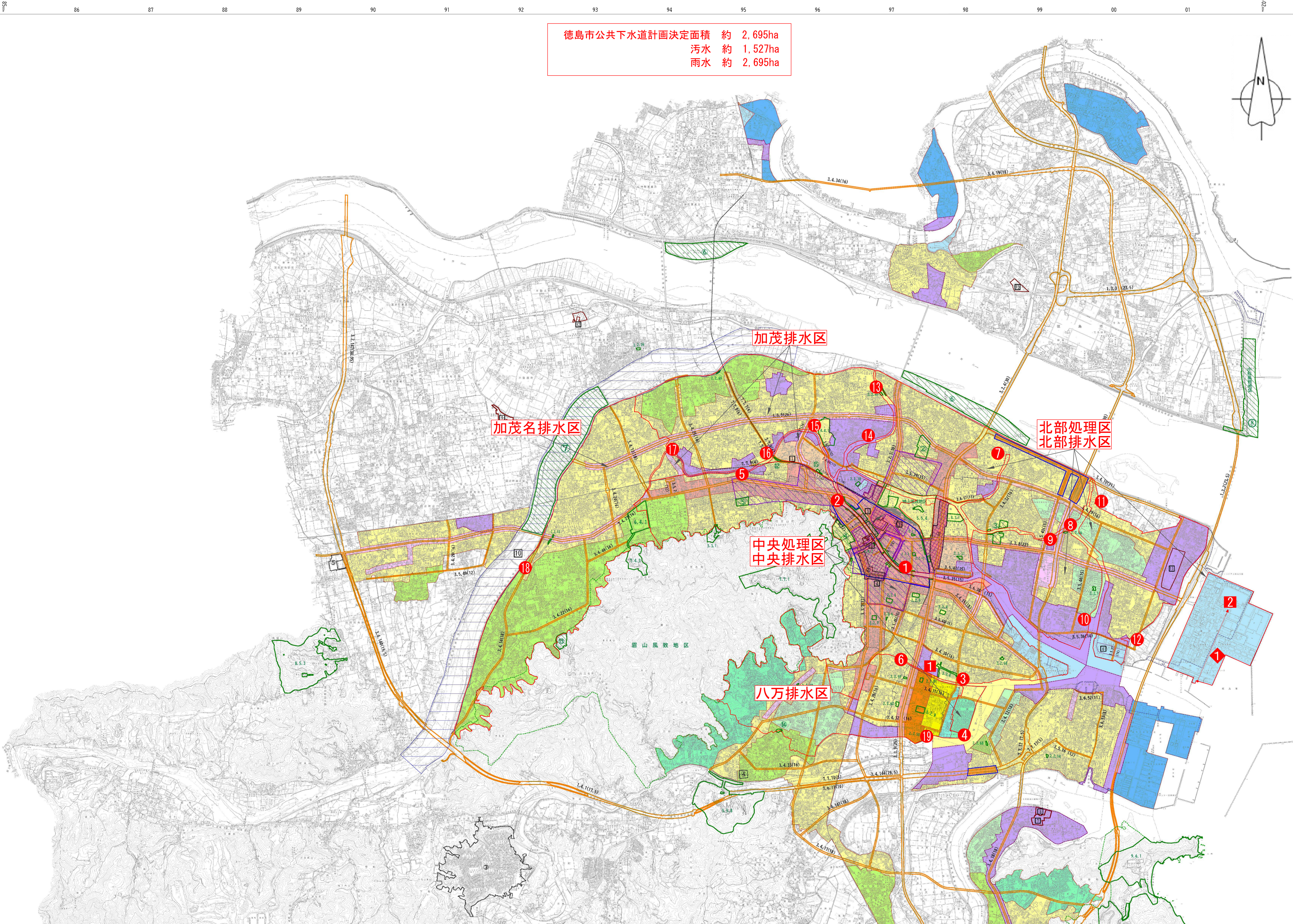
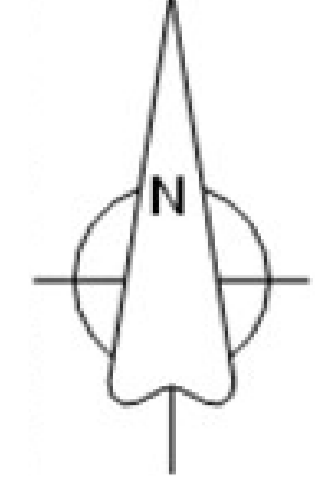


徳島東部都市計画総括図（徳島市）

徳島市公共下水道計画決定面積 約 2,695ha
 汚水 約 1,527ha
 雨水 約 2,695ha



凡例		排水区域
----	--	------

処理区	番号	管渠名
公共下水道		
北部処理区		北部放流管
処理区	番号	施設名
公共下水道		
中央処理区	①	内町ポンプ場
	②	佐古ポンプ場 (※汚水雨水兼用)
	③	昭和ポンプ場
	④	山城中継ポンプ場
排水区	番号	施設名
公共下水道		
中央排水区	⑤	佐古ポンプ場
	⑥	眉山ポンプ場
北部排水区	⑦	常三島ポンプ場
	⑧	住吉ポンプ場
	⑨	福島ポンプ場
	⑩	未広ポンプ場
	⑪	金沢ポンプ場
	⑫	沖洲ポンプ場
加茂排水区	⑬	田宮北ポンプ場
	⑭	田宮東ポンプ場
	⑮	田宮西ポンプ場
	⑯	矢三東ポンプ場
	⑰	矢三西ポンプ場
	⑱	名東西ポンプ場
八万排水区	⑲	八万ポンプ場
処理区	番号	施設名
公共下水道		
中央処理区	①	中央浄化センター
北部処理区	②	北部浄化センター

色別	種別	面積(約)	指定年月日
	都市計画区域	19,152ha	昭和三十二年(昭和三十二年)
	市街化区域	3,950ha	昭和三十二年(昭和三十二年)
	市街化調整区域	15,202ha	昭和三十二年(昭和三十二年)
	特別用途地区	466ha	昭和三十二年(昭和三十二年)
	臨海地区	1,022ha	昭和三十二年(昭和三十二年)
	駐車場整備地区	88.1ha	昭和三十二年(昭和三十二年)
	高度利用地区	3.4ha	昭和三十二年(昭和三十二年)
	市街地再開発事業施行区域	3.4ha	昭和三十二年(昭和三十二年)
	防火地域	44ha	昭和三十二年(昭和三十二年)
	準防火地域	138ha	昭和三十二年(昭和三十二年)
	都市計画道路	延長752.47km	昭和三十二年(昭和三十二年)
	都市計画公園	405.64ha	昭和三十二年(昭和三十二年)
	都市計画緑地	165.824ha	昭和三十二年(昭和三十二年)
	都市高速鉄道	延長: 7.07km	昭和三十二年(昭和三十二年)
	都市計画河川	延長: 270.57km	昭和三十二年(昭和三十二年)
	土地区画整理事業施行区域	314.9ha	昭和三十二年(昭和三十二年)
	臨港地区	115.8ha	昭和三十二年(昭和三十二年)
	地区計画区域	106.0ha	昭和三十二年(昭和三十二年)

色別	用途別	面積(約)	種別	容積率	建物の高さの制限
	第一種低層住居専用地域	148	60	100	10
	第二種低層住居専用地域	7.5	60	100	10
	第一種中高層住居専用地域	497	60	200	-
	第二種中高層住居専用地域	165	60	200	-
	第一種住居地域	1,646	60	200	-
	第二種住居地域	21	60	300	-
	準住居地域	36	60	200	-
	準住居地域	23	60	300	-
	準住居地域	19	60	200	-
	近隣商業地域	146	80	200	-
	商業地域	34	80	300	-
	商業地域	297	80	400	-
	商業地域	36	80	600	-
	準工業地域	466	60	200	-
	工業地域	191	60	200	-
	工業専用地域	217	60	200	-
	合計	3,950			

徳島東部都市計画
 下水道の変更
 (徳島市決定)
 S=1/20,000

