



住宅地等で農薬を使用する際は 周辺へ被害が生じないように注意！



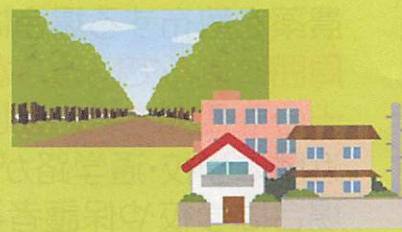
こんな苦情が発生しています

- ・農薬が飛んできて、洗濯物や車にかかった
- ・飛んできた農薬を吸い込んで、体調が悪くなった
- ・農薬散布するなら事前に連絡して欲しい



住宅地等とは・・・

学校、保育所、病院、公園等の公共施設内の植物、
街路樹並びに住宅地に近接する農地
(市民農園や家庭菜園を含む)、森林等



住宅地等で病害虫及び雑草等の管理をするときは
以下の点に注意してください

農薬の使用回数と量を減らそう

①病害虫や雑草の早期発見に努めましょう

早期に発見し、発生が少ない内に対策することが重要です。

観察や見回りなどを行い、**病害虫被害や雑草の発生の早期発見に努めましょう。**

②農薬のスケジュール散布はやめよう

病害虫の発生や被害を確認せずに定期的に農薬を散布することはやめましょう。

③連作を避け、適切な土作りや施肥を行いましょ

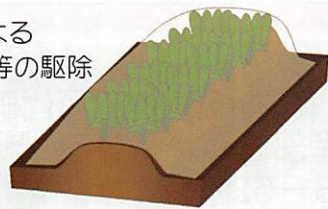
同じ土地に続けて作物を栽培したり、窒素肥料を過剰に施肥すると病害虫が発生しやすくなるので避けましょう。

④農薬に頼らない病害虫の防除法を検討しましょ

害虫の捕殺や被害を受けた部分の除去や、病害虫が発生しにくい品種を選定するなど、**農薬以外の防除方法を優先しましょ。**



かき落としによる
カイガラムシ等の駆除



不織布(防虫網)による
べたがけ栽培



コモ巻きによる
害虫の捕殺



剪定による
捕殺

農薬を使用する場合に守ること

① 周囲へ飛散しない農薬を選びましょう

誘引、塗布、樹幹注入や粒剤など、**飛散の少ない農薬を活用しましょう。**
やむを得ず農薬を散布する場合は、害虫の発生箇所のみ散布する等、
最小限の区域にしましょう。



② 事前に十分な周知を行いましょ

農薬を散布する場合は、**事前に周囲に住んでいる方などへ十分な周知を行いましょ。**
近隣に学校・通学路がある場合は学校や保護者等にも連絡しましょ。

看板による事前周知

農薬散布のお知らせ
下記の内容で農薬散布を実施いたします。
記
目的:アメリカシロヒトリ防除のため
日時:6月4日(水)
午前6時30分~
使用農薬:BT剤
(000水和剤)

(記載例)

殺虫剤散布のお知らせ

日時:〇月〇日

午前〇時~午前〇時(予定)

場所:〇〇市〇〇字〇〇 〇-〇

目的:〇〇の防除のため

使用農薬:〇〇乳剤(〇〇 10%)

農薬散布担当者、連絡先:

〇〇(株) 電話〇〇〇-〇〇〇〇

③ 散布区域に人が入らないよう対策を講じましょ

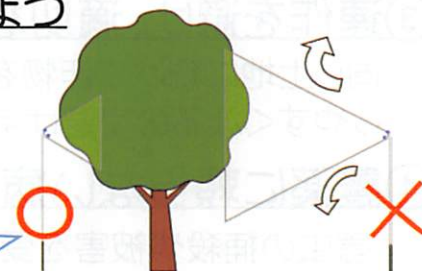
看板による表示などを行い、**散布区域に気づかず人が立ち入ることがないよう配慮しましょ。**



④ 農薬の飛散防止に最大限の配慮をしましょ

農薬の散布は、**風が無風か弱いときに行う**など、
天候や時間帯を選んで行いましょ。

なるべく対象物の近くから、
風向きやノズルの向きにも気をつけて散布



「住宅地等における農薬使用について」(農林水産省) (https://www.maff.go.jp/j/nouyaku/n_tekisei/jutakuti/)
をもとに作成

問い合わせ先

〒770-8570 徳島県徳島市万代町1-1(徳島県庁内)
徳島県農林水産部もうかるブランド推進課
電話番号 088-621-2411