

地域計画

策定年月日	令和7年3月31日
更新年月日	令和8年3月26日 (第6回)
目標年度	令和16年度
市町村名 (市町村コード)	徳島市 (36201)
地域名 (地域内農業集落名)	多家良地区 (溝筋、篠原、共和、門前、片山、中波野、喜来、学頭、日地、蔭地、西部、中山、森時、仕出、大久保、犬飼、上宮井、中宮井、下宮井、野上、池谷、小路地、金谷、中津峰、本村、沖野、長柱、日浦、小竹)

注:「地域名」欄には、協議の場が設けられた区域を記載し、農林業センサスの農業集落名を記載してください。

1 地域における農業の将来の在り方

(1) 地域計画の区域の状況

区域内の農用地等面積(農業上の利用が行われる農用地等の区域)	552.2 ha
① 農業振興地域のうち農用地区域内の農地面積	551.8 ha
② 田の面積	360.5 ha
③ 畑の面積(果樹、茶等を含む)	191.7 ha
④ 区域内において、規模縮小などの意向のある農地面積の合計	37 ha
⑤ 区域内において、今後農業を担う者が引き受ける意向のある農地面積の合計	46.3 ha
(参考)区域内における〇才以上の農業者の農地面積の合計	ha
うち後継者不在の農業者の農地面積の合計	ha
(備考)	

- 注1:①については、農業振興地域担当部局と調整の上、記載してください。
 2:②及び③については、農業委員会の農地台帳の面積(現況地目)に基づき記載してください。
 3:④については、規模縮小又は離農の意向のある農地面積を記載してください。
 4:⑤については、区域内に特定することができない場合には、引き受ける意向のあるすべての農地面積を記載の上、備考欄にその旨記載してください。
 5:(参考)の区域内における〇才以上の農業者の農地面積等については、できる限り記載するように努めてください。
 6:「区域内の農用地等面積」に遊休農地が含まれている場合には、備考欄にその面積を記載してください。

(2) 地域農業の現状及び課題

・将来的にはかなりの担い手不足とならと思われる。地域でまとまって、機械の共同利用やサポート体制を作る必要がある。
 ・他の地区と比べると、新規就農者も多く、若手農業者でグループを作って活動するなど、状況は悪くない。
 ・中山間地も広く、農地の集積は難しい。水の便が悪い所もあり荒れていきやすい。水資源を守るためには農地の整備や補償が必要である。
 ・鳥獣被害が多く、対策も十分でない。
 ・1筆あたりの農地面積が狭く、管理がしにくい地域がある。
 ・高齢化が進み、農地転用が多くなっている。
 ・儲かる農業ができれば担い手不足も解消されらと思われる。
 ・農作物の価格転嫁が必要である。
 主な作物: 水稲、いちご、しきび、ブロッコリー、きゅうり

(3) 地域における農業の将来の在り方(作物の生産や栽培方法については、必須記載事項)

・儲かる農業を目指し、新たな農業者の確保・育成ができる地域づくりをする。
 ・農地のマッチングがスムーズに行える仕組みづくりをし、耕作放棄地の発生を防止する。
 ・地域で組織作りをして農地を守っていけるよう検討していく。
 ・青年農業者との交流の場を作っていく。

2 農業の将来の在り方に向けた農用地の効率的かつ総合的な利用に関する目標

(1) 農用地の効率的かつ総合的な利用に関する方針			
農地バンクへの貸付による地区内の担い手への農地の集積・集約化を基本とする。			
(2) 担い手(効率的かつ安定的な経営を営む者)に対する農用地の集積に関する目標			
現状の集積率	7.55	%	将来の目標とする集積率
			28.94 %
(3) 農用地の集団化(集約化)に関する目標			
担い手への集積・集約により団地数の維持又は減少、団地面積の拡大を進める。			

5 農業支援サービス事業者一覧(任意記載事項)

番号	事業体名 (氏名・名称)	作業内容	対象品目
1	徳島市農業協同組合	肥料・農薬散布、耕耘、除草、代かき、田植え、収穫、乾燥・糶摺り、ほうれん草播種、枝豆播種、枝豆マルチ播種、色彩選別	ほうれん草、枝豆、水稻
2	農事組合法人ユキノ	刈取り作業	飼料用作物

6 目標地図(別添のとおり)

7 基盤法第22条の3(地域計画に係る提案の特例)を活用する場合には、以下を記載してください。

農用地所有者等数(人)		うち計画同意者数(人・%)	
-------------	--	---------------	--

注1:「農用地所有者等」欄には、区域内の農用地等の所有者、賃借人等の使用収益権者の数を記載してください。

注2:「うち計画同意者数」欄には、同意者数を記載してください。

注3:提案する地区の対象となる範囲を目標地図に明記してください。

(留意事項)

農業を担う者を位置付ける際、これらの者の氏名が含まれた地域計画について、法令に基づく手続として、本人の同意なく、関係者の意見聴取や、地域計画の案の縦覧、地域計画の公告を行うことができますが、個人情報保有に当たっては、利用目的をできる限り特定し、本人から直接書面に記録された個人情報を取得するときは、あらかじめ、本人に対し、その利用目的を明示してください。

また、市町村の公報への掲載等とは別に、インターネットの利用により関係者以外の不特定多数に対して情報を提供する場合は、氏名を削除するなど配慮してください。

必要に応じて区域内の農用地の一覧を参考として添付してください。

4 地域内の農業を担う者一覧(目標地図に位置付ける者)

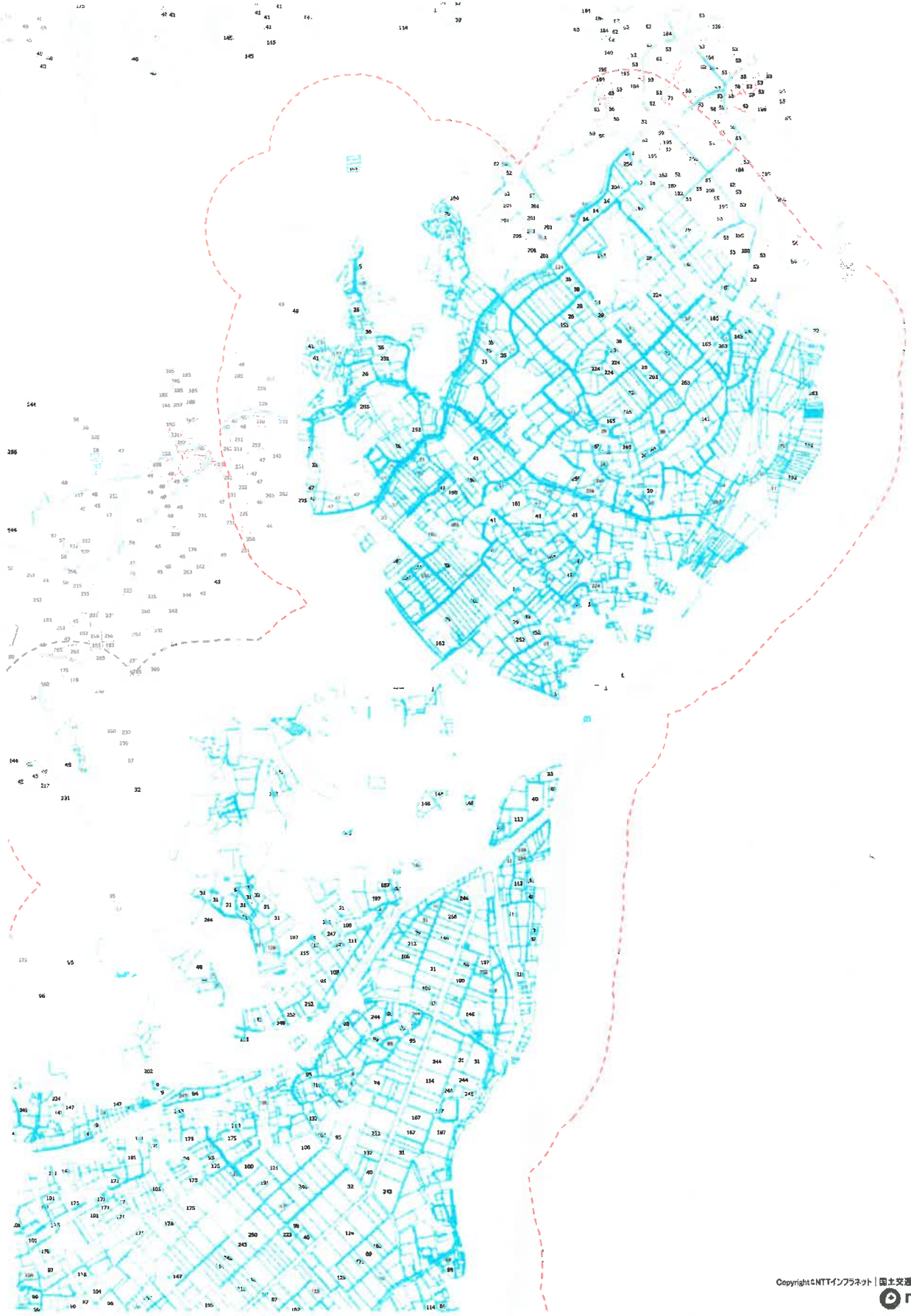
属性	農業を担う者 (氏名・名称)	現状			10年後 (目標年度:令和 16 年度)				
		経営作目等	経営面積	作業受託 面積	経営作目等	経営面積	作業受託 面積	目標地図上 の表示	備考
1	利用者	N1	2.52 ha	ha		2.52 ha	ha	1	
2	利用者	N2	1.05 ha	ha		1.05 ha	ha	2	
3	利用者	N3	水稲 0.66 ha	ha	水稲	0.42 ha	ha	3	
4	利用者	N4	0.41 ha	ha		0.41 ha	ha	4	
5	利用者	N5	0.02 ha	ha		0.02 ha	ha	5	
6	利用者	N6	水稲 0.31 ha	ha		0.31 ha	ha	6	
7	利用者	N8	水稲 キウイ 1.05 ha	ha		1.05 ha	ha	8	
8	利用者	N9	0.39 ha	ha		0.00 ha	ha	9	
9	利用者	N10	みかん 0.96 ha	ha	みかん	0.96 ha	ha	10	
10	利用者	N11	0.02 ha	ha		0.02 ha	ha	11	
11	認就	N12	0.15 ha	ha		0.15 ha	ha	12	
12	利用者	N13	水稲 0.55 ha	ha		0.55 ha	ha	13	
13	到達	N14	水稲 その他 0.30 ha	ha	水稲 その他	0.30 ha	ha	14	
14	利用者	N15	すだち みかん 野菜 1.25 ha	ha	すだち みかん 野菜	1.25 ha	ha	15	
15	利用者	N16	0.01 ha	ha		0.01 ha	ha	16	
16	利用者	N17	家庭菜園 0.14 ha	ha		0.00 ha	ha	17	
17	到達	N18	水稲 0.25 ha	ha		0.25 ha	ha	18	
18	到達	N19	水稲 0.11 ha	ha	水稲	0.11 ha	ha	19	
19	利用者	N20	0.16 ha	ha		0.16 ha	ha	20	
20	利用者	N22	0.03 ha	ha		0.03 ha	ha	22	
21	利用者	N23	0.19 ha	ha		0.19 ha	ha	23	
22	利用者	N24	水稲 0.16 ha	ha		0.16 ha	ha	24	
23	利用者	N25	0.43 ha	ha		0.43 ha	ha	25	
24	利用者	N26	水稲 菜の花 0.85 ha	ha		0.85 ha	ha	26	
25	利用者	N27	0.08 ha	ha		0.08 ha	ha	27	
26	利用者	N28	0.38 ha	ha		0.38 ha	ha	28	
27	利用者	N29	菜の花 おくら 0.31 ha	ha	菜の花 おくら	0.31 ha	ha	29	
28	利用者	N30	0.81 ha	ha		0.81 ha	ha	30	
29	到達	N31	2.66 ha	ha		2.66 ha	ha	31	
30	利用者	N32	1.10 ha	ha		1.10 ha	ha	32	
31	利用者	N33	1.20 ha	ha		0.67 ha	ha	33	
32	利用者	N35	0.71 ha	ha		0.71 ha	ha	35	
33	利用者	N36	0.36 ha	ha		0.18 ha	ha	36	
34	利用者	N37	水稲 菜の花 0.23 ha	ha		0.23 ha	ha	37	
35	利用者	N38	水稲 0.50 ha	ha		0.50 ha	ha	38	
36	利用者	N39	0.19 ha	ha		0.19 ha	ha	39	
37	利用者	N40	0.71 ha	ha		0.71 ha	ha	40	
38	利用者	N41	水稲 菜の花 0.88 ha	ha		0.88 ha	ha	41	
39	利用者	N42	0.08 ha	ha		0.03 ha	ha	42	
40	利用者	N43	0.34 ha	ha		0.34 ha	ha	43	
41	認農	N44	1.86 ha	ha		1.86 ha	ha	44	
42	到達	N45	果樹 1.62 ha	ha		1.23 ha	ha	45	
43	利用者	N46	果樹 1.96 ha	ha		1.96 ha	ha	46	
44	利用者	N47	菜の花 シソ 1.71 ha	ha		1.71 ha	ha	47	
45	利用者	N48	0.84 ha	ha		0.84 ha	ha	48	
46	利用者	N49	すだち みかん 2.33 ha	ha	すだち みかん	2.33 ha	ha	49	
47	利用者	N50	みかん すだち 1.47 ha	ha		1.47 ha	ha	50	
48	利用者	N51	0.38 ha	ha		0.38 ha	ha	51	
49	利用者	N52	0.33 ha	ha		0.33 ha	ha	52	
50	到達	N53	ハウス胡瓜 水稲 1.01 ha	ha		1.01 ha	ha	53	
51	利用者	N54	すだち 野菜 0.62 ha	ha		0.62 ha	ha	54	
52	利用者	N55	みかん すだち ユリ 1.08 ha	ha	現状と変化なし	1.08 ha	ha	55	
53	利用者	N56	0.46 ha	ha		0.46 ha	ha	56	
54	利用者	N57	0.41 ha	ha		0.41 ha	ha	57	
55	利用者	N58	すだち 菜の花 0.96 ha	ha		0.96 ha	ha	58	
56	利用者	N59	すだち みかん 0.20 ha	ha		0.15 ha	ha	59	
57	利用者	N60	0.98 ha	ha		0.98 ha	ha	60	
58	利用者	N61	1.32 ha	ha		1.32 ha	ha	61	
59	利用者	N62	水稲 1.02 ha	ha	水稲	1.02 ha	ha	62	
60	利用者	N63	水稲 野菜 0.41 ha	ha	水稲 野菜	0.10 ha	ha	63	
61	利用者	N64	柑橘(みかん) 1.63 ha	ha	柑橘(みかん)	1.63 ha	ha	64	
62	到達	N65	シンビジューム 0.14 ha	ha	シンビジューム	0.14 ha	ha	65	
63	利用者	N66	0.92 ha	ha		0.92 ha	ha	66	

64	到達	N67	水稲 みかん	1.82	ha	ha	水稲 みかん	1.82	ha	ha	67
65	利用者	N69	水稲 すいか 大根	1.01	ha	ha		0.03	ha	ha	69
66	利用者	N70	みかん すだち	1.00	ha	ha		1.00	ha	ha	70
67	利用者	N71	いちご	1.00	ha	ha	いちご	1.00	ha	ha	71
68	利用者	N72	ユリ	1.12	ha	ha		1.12	ha	ha	72
69	利用者	N73	いちご	1.03	ha	ha		1.03	ha	ha	73
70	利用者	N74	水稲 すだち	1.20	ha	ha	水稲 すだち	1.20	ha	ha	74
71	利用者	N75	水稲 果樹(温州みかん)	1.09	ha	ha	水稲 果樹(温州みかん)	1.09	ha	ha	75
72	利用者	N76		0.85	ha	ha		0.85	ha	ha	76
73	利用者	N77		0.20	ha	ha		0.20	ha	ha	77
74	利用者	N78		1.03	ha	ha		1.03	ha	ha	78
75	利用者	N79		0.58	ha	ha		0.58	ha	ha	79
76	利用者	N81	みかん 菜の花 水稲	0.57	ha	ha		0.57	ha	ha	81
77	利用者	N82		0.72	ha	ha		0.72	ha	ha	82
78	利用者	N83		0.54	ha	ha		0.54	ha	ha	83
79	利用者	N84	すだち ゆこう 野菜	1.51	ha	ha	すだち ゆこう 野菜	1.51	ha	ha	84
80	到達	N85	花 水稲	1.10	ha	ha	花 水稲	1.10	ha	ha	85
81	利用者	N86		0.05	ha	ha		0.05	ha	ha	86
82	利用者	N87	水稲 すだち みかん	1.09	ha	ha	水稲 すだち みかん	1.09	ha	ha	87
83	利用者	N88	すだち みかん	0.97	ha	ha		0.83	ha	ha	88
84	利用者	N89		0.50	ha	ha		0.03	ha	ha	89
85	利用者	N90		0.70	ha	ha		0.70	ha	ha	90
86	利用者	N91	梨	0.12	ha	ha	梨	0.12	ha	ha	91
87	利用者	N92		0.42	ha	ha		0.42	ha	ha	92
88	利用者	N93		0.42	ha	ha		0.42	ha	ha	93
89	利用者	N94		0.21	ha	ha		0.21	ha	ha	94
90	利用者	N95	みかん	1.75	ha	ha		1.75	ha	ha	95
91	利用者	N96	水稲	0.70	ha	ha		0.70	ha	ha	96
92	利用者	N98	水稲	0.20	ha	ha	水稲	0.20	ha	ha	98
93	到達	N99		1.04	ha	ha		1.04	ha	ha	99
94	利用者	N100		0.56	ha	ha		0.56	ha	ha	100
95	利用者	N101	水稲 すだち みかん	0.84	ha	ha	水稲 すだち みかん	0.84	ha	ha	101
96	利用者	N102	すだち	1.11	ha	ha		1.11	ha	ha	102
97	利用者	N103		0.50	ha	ha		0.50	ha	ha	103
98	到達	N104	みかん 水稲	0.56	ha	ha	みかん 水稲	0.56	ha	ha	104
99	利用者	N105	水稲 果樹	0.94	ha	ha		0.94	ha	ha	105
100	利用者	N106	コショウラン ブドウ みかん	0.95	ha	ha	ブドウ みかん	0.95	ha	ha	106
101	利用者	N107		0.02	ha	ha		0.02	ha	ha	107
102	利用者	N108	いちご	1.12	ha	ha	いちご	1.12	ha	ha	108
103	利用者	N109	水稲	0.15	ha	ha	水稲	0.15	ha	ha	109
104	利用者	N110	水稲	0.03	ha	ha	水稲	0.03	ha	ha	110
105	認就	N111	いちご 水稲 フロッキー	0.23	ha	ha	いちご 水稲	0.23	ha	ha	111
106	利用者	N112	花き 柿	1.78	ha	ha		1.58	ha	ha	112
107	利用者	N113	水稲	1.20	ha	ha		1.20	ha	ha	113
108	利用者	N114	水稲	1.49	ha	ha	水稲	1.49	ha	ha	114
109	到達	N115		0.60	ha	ha		0.60	ha	ha	115
110	利用者	N116		0.07	ha	ha		0.07	ha	ha	116
111	利用者	N117		0.10	ha	ha		0.10	ha	ha	117
112	利用者	N118		1.11	ha	ha		1.11	ha	ha	118
113	利用者	N119		0.14	ha	ha		0.14	ha	ha	119
114	利用者	N120		0.14	ha	ha		0.03	ha	ha	120
115	利用者	N121		0.25	ha	ha		0.25	ha	ha	121
116	利用者	N122	シキミ	1.34	ha	ha		1.34	ha	ha	122
117	利用者	N123	花き 果樹(みかん)	0.41	ha	ha	花き 果樹(みかん)	0.41	ha	ha	123
118	利用者	N124	キウイ	0.19	ha	ha		0.00	ha	ha	124
119	到達	N125	水稲	0.40	ha	ha	水稲	0.40	ha	ha	125
120	利用者	N126		0.02	ha	ha		0.02	ha	ha	126
121	利用者	N127	菜の花 赤シソ	0.26	ha	ha		0.26	ha	ha	127
122	利用者	N128		0.69	ha	ha		0.69	ha	ha	128
123	利用者	N129		0.46	ha	ha		0.46	ha	ha	129
124	利用者	N130		0.47	ha	ha		0.47	ha	ha	130
125	利用者	N131	水稲 柑橘	0.71	ha	ha	水稲 柑橘	0.71	ha	ha	131
126	利用者	N132	水稲	0.35	ha	ha		0.35	ha	ha	132
127	利用者	N133		0.24	ha	ha		0.24	ha	ha	133
128	利用者	N134	かんきつ 水稲	2.83	ha	ha	水稲	1.49	ha	ha	134
129	利用者	N135		0.76	ha	ha		0.76	ha	ha	135
130	利用者	N136		0.15	ha	ha		0.15	ha	ha	136
131	利用者	N137		0.34	ha	ha		0.34	ha	ha	137
132	利用者	N138	胡瓜	0.38	ha	ha	胡瓜	0.38	ha	ha	138
133	到達	N139	水稲	1.13	ha	ha	水稲	1.13	ha	ha	139
134	利用者	N140		0.65	ha	ha		0.65	ha	ha	140
135	利用者	N141		0.70	ha	ha		0.70	ha	ha	141

136	利用者	N142		0.41	ha	ha		0.41	ha	ha	142
137	利用者	N143		0.50	ha	ha		0.50	ha	ha	143
138	利用者	N144		0.45	ha	ha		0.05	ha	ha	144
139	利用者	N145	野菜	0.35	ha	ha		0.15	ha	ha	145
140	利用者	N146	水稲	0.05	ha	ha	水稲	0.00	ha	ha	146
141	利用者	N147	水稲	0.76	ha	ha	水稲	0.76	ha	ha	147
142	利用者	N148		1.06	ha	ha		1.06	ha	ha	148
143	利用者	N149		0.14	ha	ha		0.14	ha	ha	149
144	利用者	N150		0.31	ha	ha		0.31	ha	ha	150
145	利用者	N151	野菜	0.46	ha	ha		0.46	ha	ha	151
146	利用者	N152		0.15	ha	ha		0.13	ha	ha	152
147	認農	N153	菓の区、スイーニ、ブロッリー	0.41	ha	ha	菓の区、スイーニ、ブロッリー	0.41	ha	ha	153
148	利用者	N154	みかん キウイフルーツ	0.43	ha	ha	みかん キウイフルーツ	0.43	ha	ha	154
149	利用者	N155	みかん	1.23	ha	ha		1.23	ha	ha	155
150	利用者	N156		0.13	ha	ha		0.13	ha	ha	156
151	利用者	N157	果樹	0.87	ha	ha	果樹	0.87	ha	ha	157
152	利用者	N159		1.04	ha	ha		1.04	ha	ha	159
153	利用者	N160		0.13	ha	ha		0.13	ha	ha	160
154	利用者	N161	水稲 野菜	0.74	ha	ha	水稲 野菜	0.74	ha	ha	161
155	利用者	N162		0.39	ha	ha		0.39	ha	ha	162
156	利用者	N163	水稲 菜の花	0.70	ha	ha		0.70	ha	ha	163
157	利用者	N164	水稲	0.00	ha	ha		0.00	ha	ha	164
158	利用者	N165	水稲	0.99	ha	ha		0.99	ha	ha	165
159	利用者	N166		0.19	ha	ha		0.19	ha	ha	166
160	利用者	N167	きゅうり	0.32	ha	ha	きゅうり	0.32	ha	ha	167
161	認農	N168	果樹、スイーニ、ブロッリー、その他	0.30	ha	ha		0.30	ha	ha	168
162	利用者	N169		0.12	ha	ha		0.12	ha	ha	169
163	利用者	N170		0.24	ha	ha		0.24	ha	ha	170
164	利用者	N171	果樹 水稲 菜の花	0.78	ha	ha	果樹 水稲 菜の花	0.78	ha	ha	171
165	利用者	N172	水稲	0.99	ha	ha	水稲	0.99	ha	ha	172
166	利用者	N173		0.10	ha	ha		0.10	ha	ha	173
167	利用者	N174		0.11	ha	ha		0.11	ha	ha	174
168	認農	N175		3.92	ha	ha		3.92	ha	ha	175
169	利用者	N176		0.14	ha	ha		0.05	ha	ha	176
170	利用者	N177		0.20	ha	ha		0.20	ha	ha	177
171	利用者	N178	ハウスキュウリ	0.34	ha	ha	ハウスキュウリ	0.34	ha	ha	178
172	認農	N179	果樹	1.29	ha	ha	いちご、みかん、すだち	1.29	ha	ha	179
173	利用者	N180	すだち 菜の花	0.48	ha	ha		0.48	ha	ha	180
174	利用者	N181		0.46	ha	ha		0.46	ha	ha	181
175	利用者	N182	水稲	0.02	ha	ha		0.02	ha	ha	182
176	利用者	N183		0.60	ha	ha		0.60	ha	ha	183
177	利用者	N184		0.03	ha	ha		0.03	ha	ha	184
178	利用者	N185		0.52	ha	ha		0.52	ha	ha	185
179	利用者	N186	ナス ソルゴー	0.24	ha	ha		0.24	ha	ha	186
180	認農	N187	いちご 水稲	1.38	ha	ha	いちご 水稲	1.38	ha	ha	187
181	利用者	N188		0.61	ha	ha		0.61	ha	ha	188
182	利用者	N189	みかん	0.85	ha	ha		0.85	ha	ha	189
183	利用者	N190		0.69	ha	ha		0.69	ha	ha	190
184	利用者	N191	どくだみ	0.28	ha	ha	どくだみ さかき	0.28	ha	ha	191
185	利用者	N192		0.15	ha	ha		0.00	ha	ha	192
186	利用者	N193		0.00	ha	ha		0.00	ha	ha	193
187	利用者	N194		0.11	ha	ha		0.00	ha	ha	194
188	利用者	N195	みかん	0.10	ha	ha		0.10	ha	ha	195
189	利用者	N196		0.10	ha	ha		0.10	ha	ha	196
190	利用者	N197		0.19	ha	ha		0.19	ha	ha	197
191	利用者	N198	菜の花	0.53	ha	ha		0.53	ha	ha	198
192	利用者	N199		0.38	ha	ha		0.38	ha	ha	199
193	利用者	N200		0.12	ha	ha		0.12	ha	ha	200
194	利用者	N201		0.08	ha	ha		0.08	ha	ha	201
195	利用者	N202	水稲	0.40	ha	ha	水稲	0.40	ha	ha	202
196	利用者	N203		0.12	ha	ha		0.12	ha	ha	203
197	利用者	N204		0.13	ha	ha		0.00	ha	ha	204
198	利用者	N205		0.07	ha	ha		0.00	ha	ha	205
199	利用者	N206		0.31	ha	ha		0.31	ha	ha	206
200	利用者	N207		0.70	ha	ha		0.70	ha	ha	207
201	利用者	N208	水稲 菜の花	0.21	ha	ha		0.21	ha	ha	208
202	利用者	N209	ニラ 菜の花	0.06	ha	ha		0.06	ha	ha	209
203	利用者	N210		0.02	ha	ha		0.02	ha	ha	210
204	利用者	N211		0.27	ha	ha		0.00	ha	ha	211
205	利用者	N212	水稲	0.12	ha	ha		0.12	ha	ha	212
206	利用者	N213	水稲	0.15	ha	ha		0.15	ha	ha	213
207	利用者	N215		1.96	ha	ha		1.96	ha	ha	215

208	利用者	N216		0.12	ha	ha		0.12	ha	ha	216
209	利用者	N217	野菜 みかん すだち	0.22	ha	ha	野菜 みかん すだち	0.22	ha	ha	217
210	利用者	N218		0.07	ha	ha		0.07	ha	ha	218
211	利用者	N219		0.08	ha	ha		0.08	ha	ha	219
212	利用者	N220		0.01	ha	ha		0.00	ha	ha	220
213	利用者	N221	温州みかん	0.09	ha	ha		0.09	ha	ha	221
214	利用者	N222		0.31	ha	ha		0.31	ha	ha	222
215	到達	N223		0.10	ha	ha		0.10	ha	ha	223
216	認農	N224	ブロッコリー、水稲	4.83	ha	ha	ブロッコリー、水稲	4.83	ha	ha	224
217	利用者	N225		0.40	ha	ha		0.40	ha	ha	225
218	利用者	N226		0.20	ha	ha		0.20	ha	ha	226
219	認農	N227		0.12	ha	ha		0.12	ha	ha	227
220	到達	N228	菜の花	0.54	ha	ha	菜の花	0.54	ha	ha	228
221	利用者	N229		0.75	ha	ha		0.75	ha	ha	229
222	認農	N230	果樹	1.62	ha	ha	果樹	1.62	ha	ha	230
223	利用者	N231	みかん	1.33	ha	ha	みかん	1.33	ha	ha	231
224	利用者	N232		0.55	ha	ha		0.55	ha	ha	232
225	利用者	N233		0.18	ha	ha		0.18	ha	ha	233
226	利用者	N234		0.79	ha	ha		0.79	ha	ha	234
227	利用者	N235		0.59	ha	ha		0.59	ha	ha	235
228	利用者	N236	果樹	1.33	ha	ha	果樹	1.33	ha	ha	236
229	到達	N237		1.59	ha	ha		1.59	ha	ha	237
230	認農	N238	いちご	1.02	ha	ha	いちご	1.02	ha	ha	238
231	利用者	N239	きゅうり	0.96	ha	ha	きゅうり	0.96	ha	ha	239
232	利用者	N240		0.11	ha	ha		0.11	ha	ha	240
233	利用者	N241	オクラ 菜の花	0.14	ha	ha	オクラ 菜の花	0.14	ha	ha	241
234	利用者	N242	すだち・みかん	0.53	ha	ha	すだち・みかん	0.53	ha	ha	242
235	到達	N243	水稲、みかん、すだち	3.58	ha	ha	水稲	3.58	ha	ha	243
236	利用者	N244	水稲、いちご、すだち	1.87	ha	ha	水稲、いちご、すだち	1.87	ha	ha	244
237	利用者	N245		0.10	ha	ha		0.10	ha	ha	245
238	利用者	N246		0.12	ha	ha		0.12	ha	ha	246
239	到達	N247		0.32	ha	ha		0.32	ha	ha	247
240	到達	N248	キウイ、みかん、柿、水稲	0.94	ha	ha	キウイ、みかん、柿、水稲	0.94	ha	ha	248
241	利用者	N249		0.20	ha	ha		0.20	ha	ha	249
242	利用者	N250		0.93	ha	ha		0.93	ha	ha	250
243	認農	N251		0.89	ha	ha		0.89	ha	ha	251
244	利用者	N252	花き	0.83	ha	ha	花き	0.83	ha	ha	252
245	利用者	N253	みかん、ゆず、みかん、すだち	0.84	ha	ha	みかん、ゆず	0.84	ha	ha	253
246	利用者	N254		0.17	ha	ha		0.17	ha	ha	254
247	利用者	N255		0.49	ha	ha		0.49	ha	ha	255
248	利用者	N256		1.19	ha	ha		1.19	ha	ha	256
249	利用者	N257		0.10	ha	ha		0.10	ha	ha	257
250	利用者	N258		0.11	ha	ha		0.11	ha	ha	258
251	利用者	N259		0.43	ha	ha		0.43	ha	ha	259
252	利用者	N260		0.98	ha	ha		0.98	ha	ha	260
253	利用者	N261		0.12	ha	ha		0.12	ha	ha	261
254	利用者	N262		0.16	ha	ha		0.16	ha	ha	262
255	到達	N263		1.55	ha	ha		1.55	ha	ha	263
256	到達	N264		0.33	ha	ha		0.33	ha	ha	264
257	到達	N265		1.72	ha	ha		1.72	ha	ha	265
258	認農	N266	野菜、水稲	0.27	ha	ha	野菜、水稲	0.27	ha	ha	266

14 多家良東地区 1



Copyright©NTTインフラネット | 国土交通省(市街化区域)
mapbox

1 : 4000



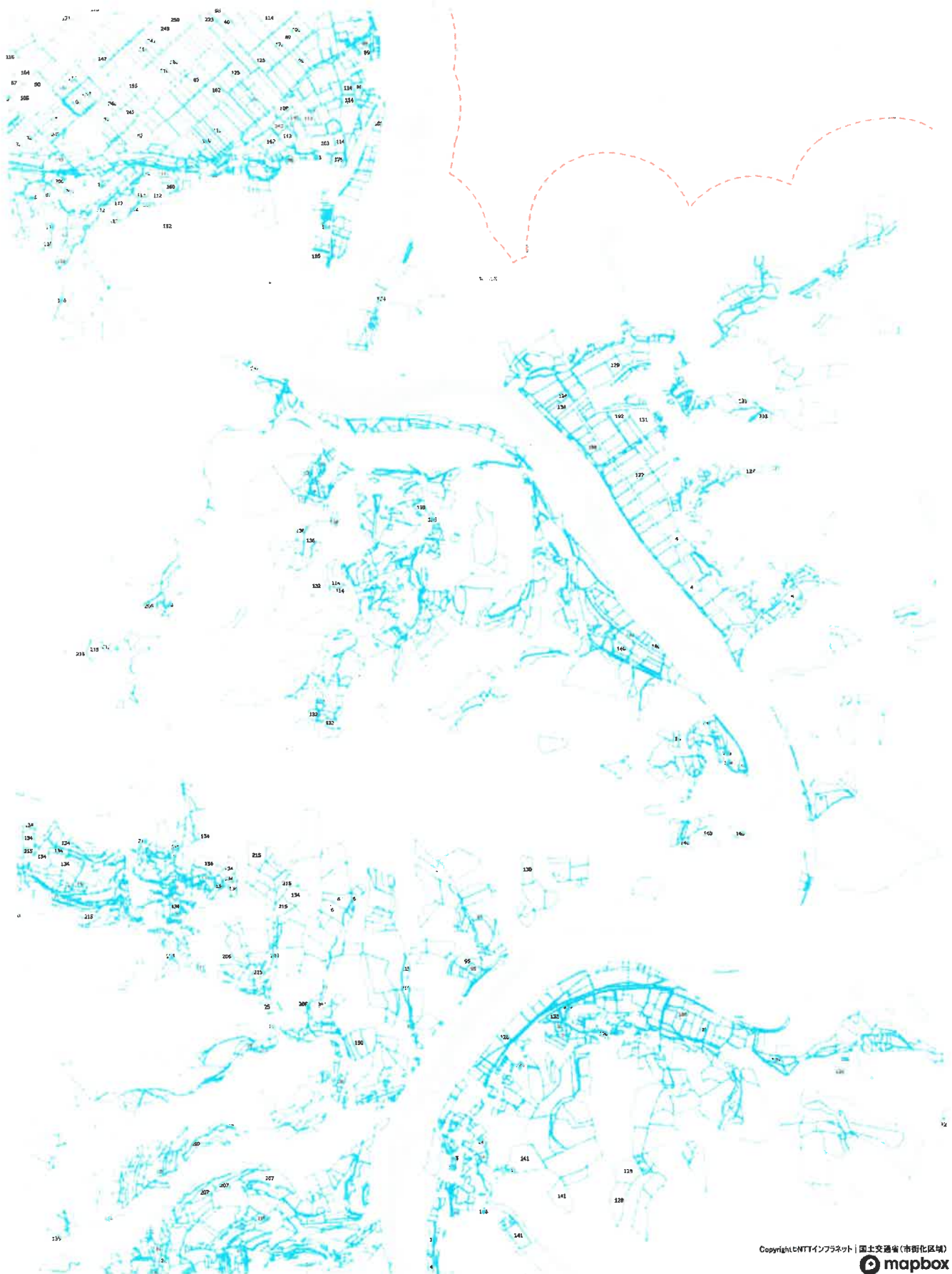
14 多家良東地区 2



1 : 4000



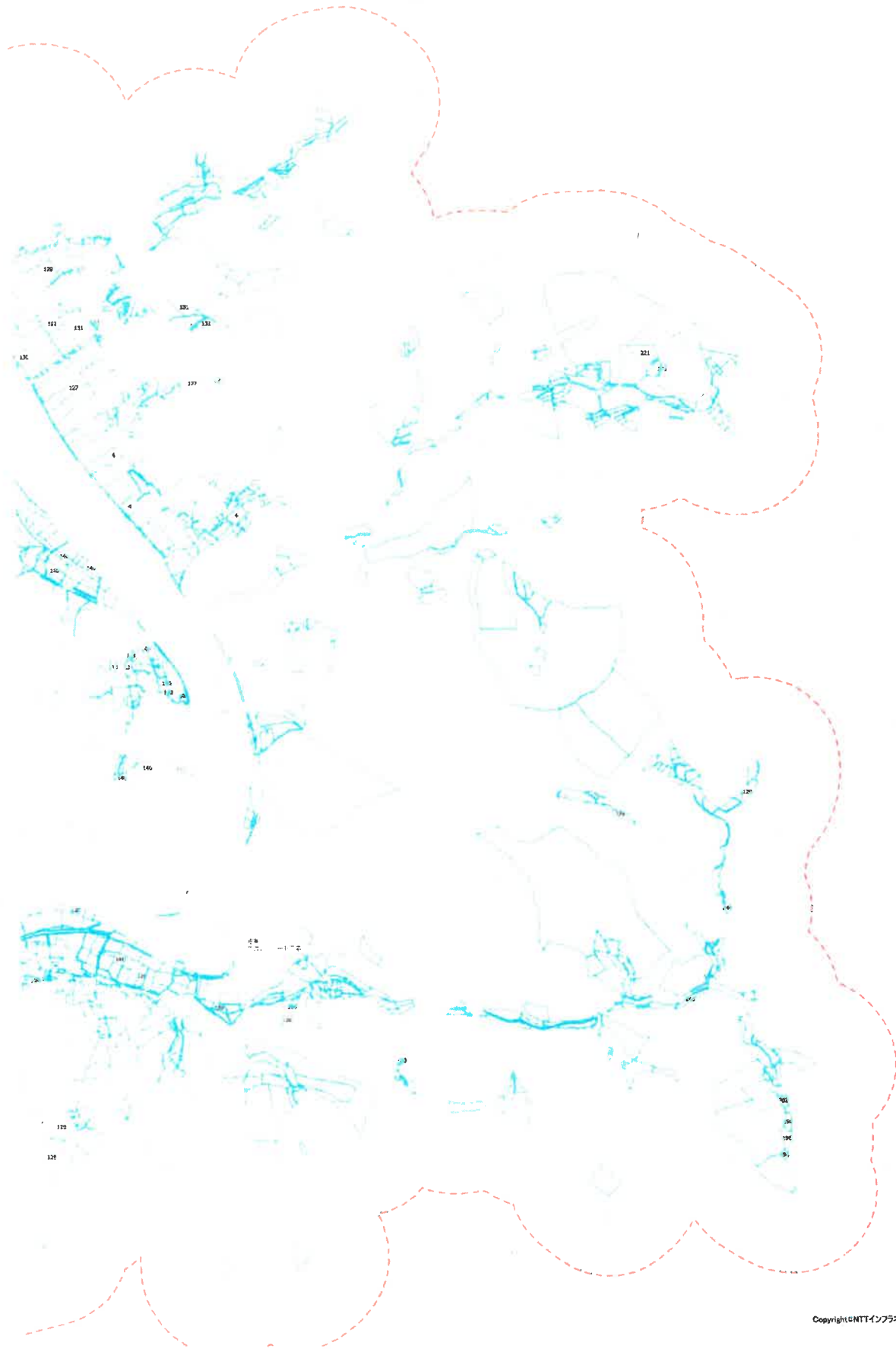
14 多家良東地区 3



1 : 4000



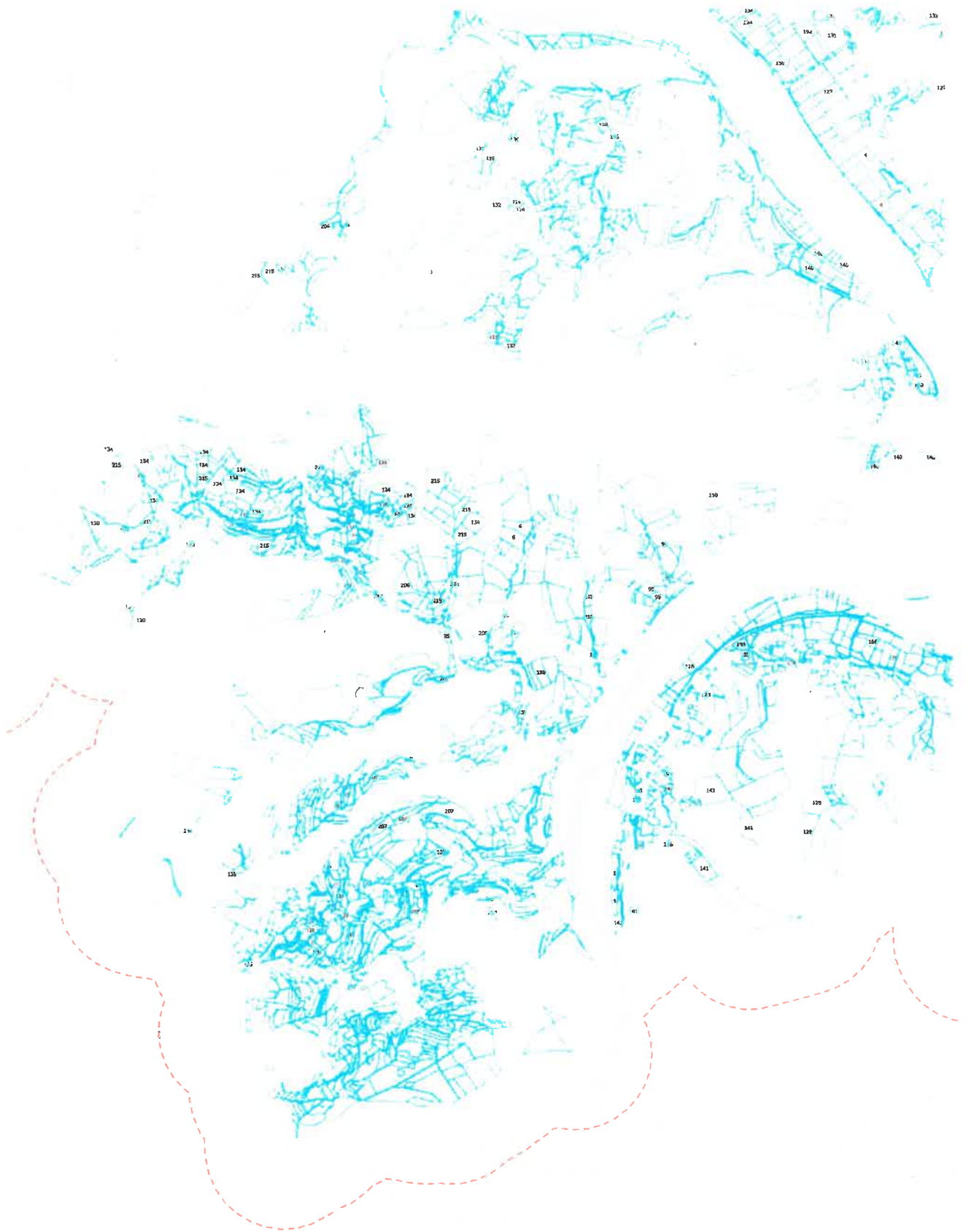
14 多家良東地区 4



1 : 4000



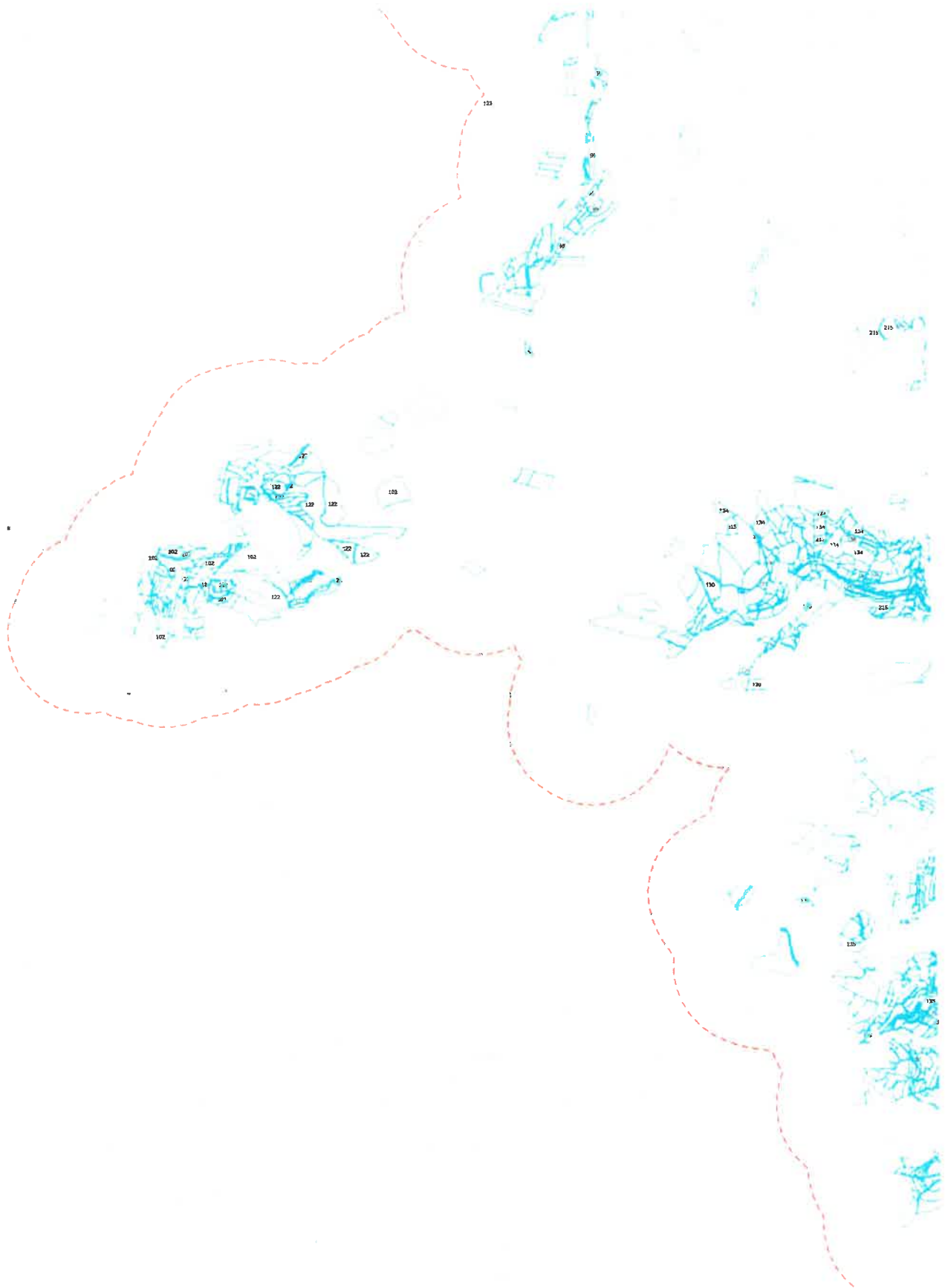
14 多家良東地区 5



1 : 4000



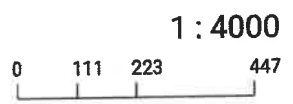
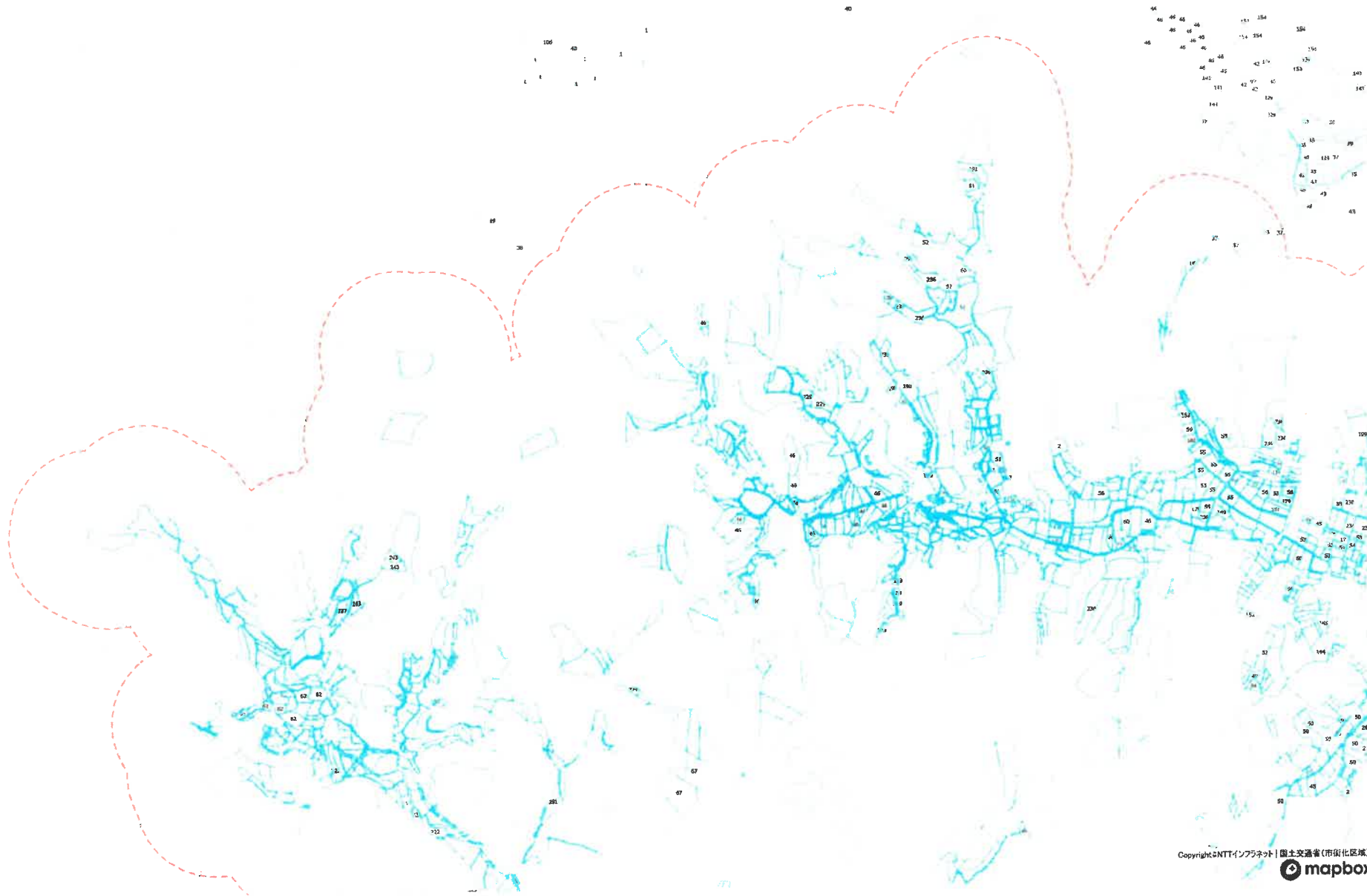
14 多家良東地区 6



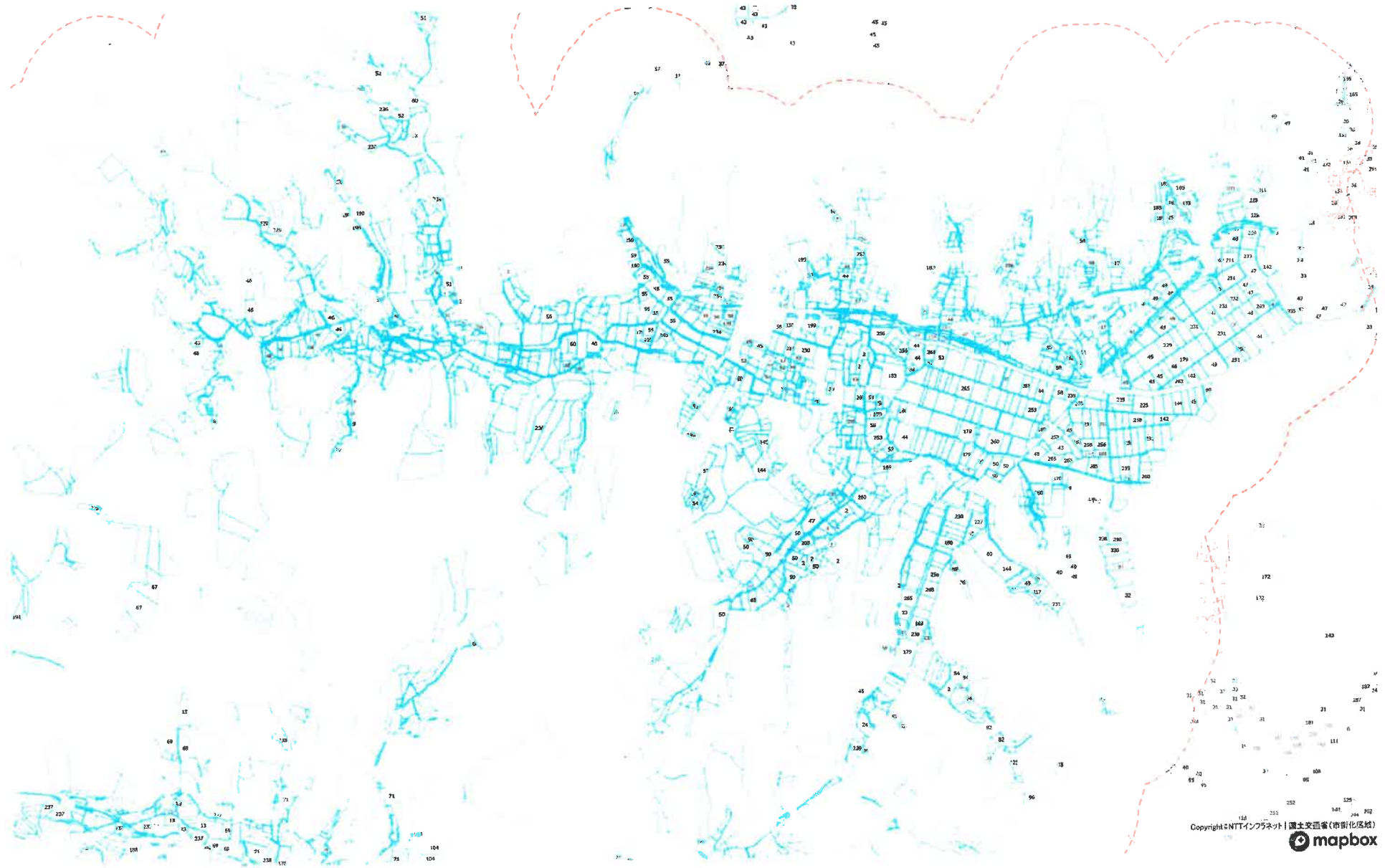
1 : 4000



14 多家良西地区 1



14 多家良西地区 2

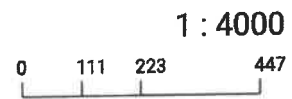
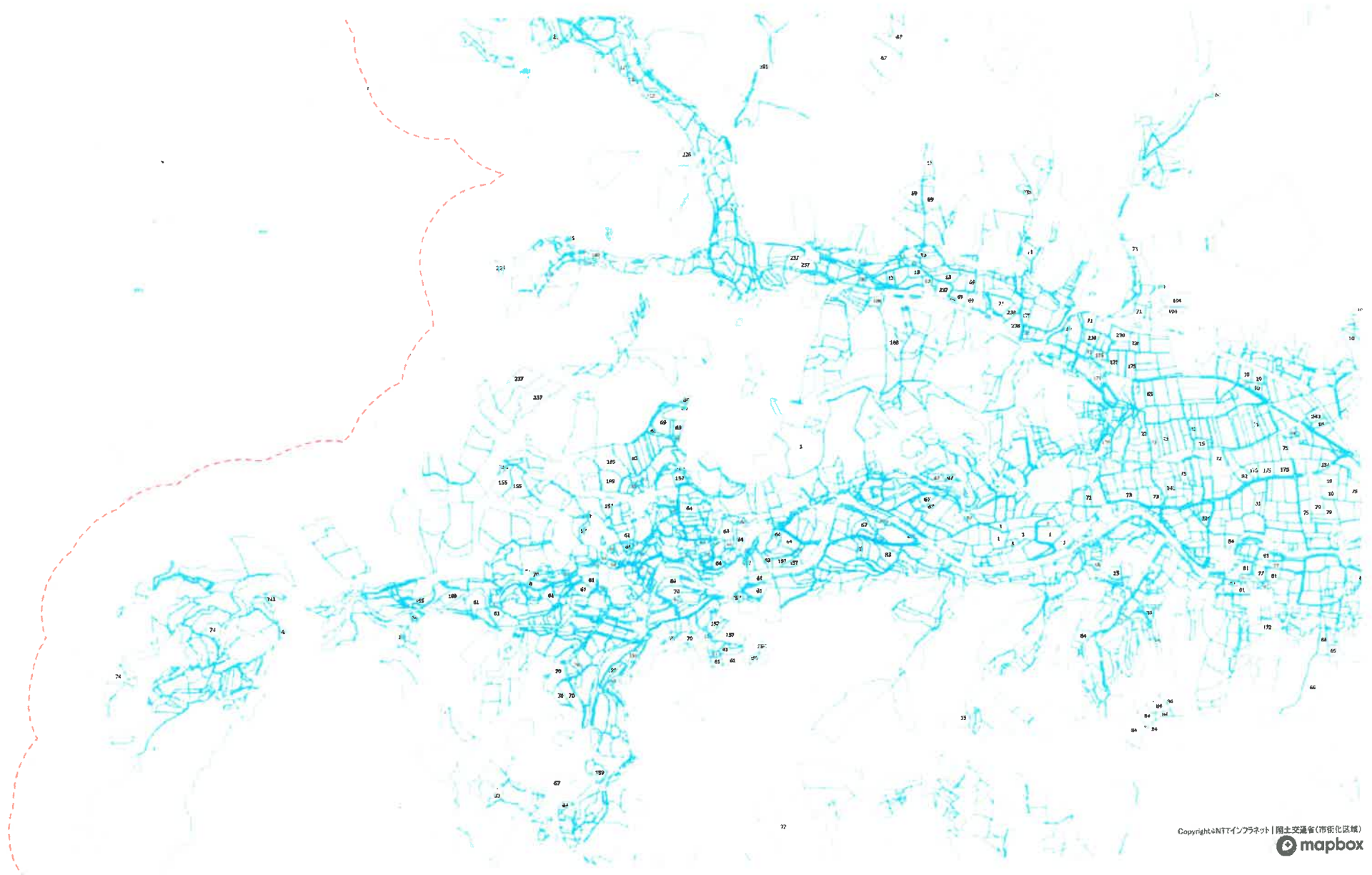


Copyright © NTTインフラネット | 国土交通省(市街化区域) mapbox

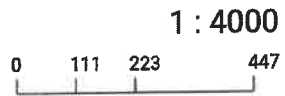
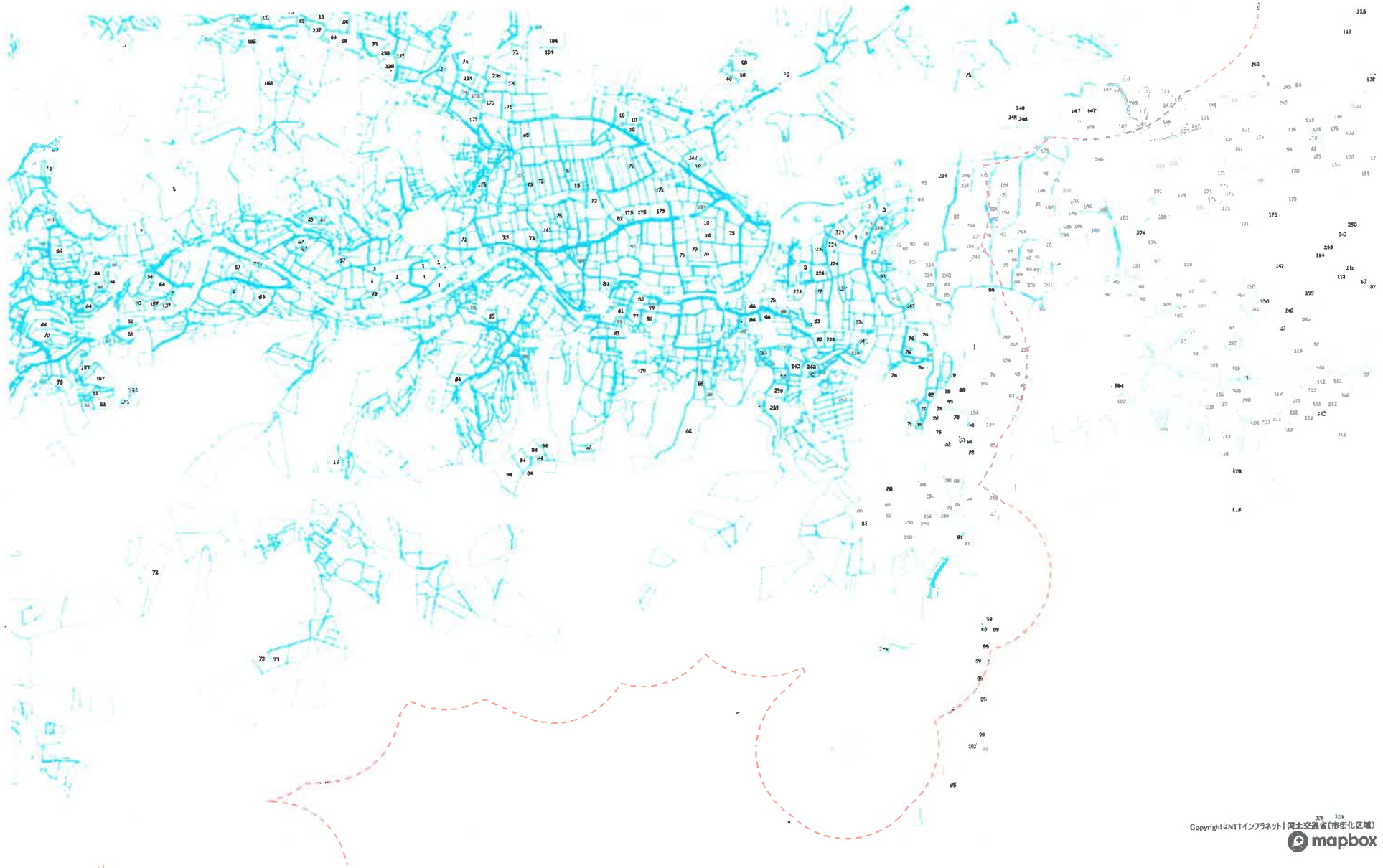
1 : 4000



14 多家良西地区 3



14 多家良西地区 4



14 多家良西地区 5

