

地域計画(案)

策定年月日	令和7年3月31日
更新年月日	令和8年3月26日 (第6回)
目標年度	令和16年度
市町村名 (市町村コード)	徳島市 (36201)
地域名 (地域内農業集落名)	南井上地区 (北中筋、辻寄道、高屋敷、池尻、敷地、桜間、川原田、西高輪、東高輪、花園、井戸北、井戸南)

注:「地域名」欄には、協議の場が設けられた区域を記載し、農林業センサスの農業集落名を記載してください。

1 地域における農業の将来の在り方

(1) 地域計画の区域の状況

区域内の農用地等面積(農業上の利用が行われる農用地等の区域)	258.7 ha
① 農業振興地域のうち農用地区域内の農地面積	220.3 ha
② 田の面積	205.4 ha
③ 畑の面積(果樹、茶等を含む)	53.3 ha
④ 区域内において、規模縮小などの意向のある農地面積の合計	18.2 ha
⑤ 区域内において、今後農業を担う者が引き受ける意向のある農地面積の合計	21.7 ha
(参考)区域内における〇才以上の農業者の農地面積の合計	ha
うち後継者不在の農業者の農地面積の合計	ha
(備考)	

- 注1:①については、農業振興地域担当部局と調整の上、記載してください。
 2:②及び③については、農業委員会の農地台帳の面積(現況地目)に基づき記載してください。
 3:④については、規模縮小又は離農の意向のある農地面積を記載してください。
 4:⑤については、区域内に特定することができない場合には、引き受ける意向のあるすべての農地面積を記載の上、備考欄にその旨記載してください。
 5:(参考)の区域内における〇才以上の農業者の農地面積等については、できる限り記載するように努めてください。
 6:「区域内の農用地等面積」に遊休農地が含まれている場合には、備考欄にその面積を記載してください。

(2) 地域農業の現状及び課題

- ・権利関係や排水等の条件が悪い農地は借り手がなく、耕作放棄地になっている。
 - ・跡継ぎは定年退職後にするというのが多く、若い就農者はほとんどいない。
 - ・農地中間管理事業は、農地を取られるかと思いついて入っている人が多く、なかなか活用が進まない。
 - ・本地域は狭い農地が多く、大型機械が入れるような道がない場合も多いので、集約化は難しい。
- 主な作物:水稲、ほうれん草、ブロッコリー、トマト、枝豆、キャベツ

(3) 地域における農業の将来の在り方(作物の生産や栽培方法については、必須記載事項)

- ・儲かる農業を目指し、新たな農業者の確保・育成ができる地域づくりをする。
- ・農地のマッチングがスムーズに行える仕組みづくりをし、耕作放棄地の発生を防止する。

2 農業の将来の在り方に向けた農用地の効率的かつ総合的な利用に関する目標

(1)農用地の効率的かつ総合的な利用に関する方針			
農地バンクへの貸付による地区内の担い手への農地の集積・集約化を基本とする。			
(2)担い手(効率的かつ安定的な経営を営む者)に対する農用地の集積に関する目標			
現状の集積率	20.59	%	将来の目標とする集積率
			43.77 %
(3)農用地の集団化(集約化)に関する目標			
担い手への集積・集約により団地数の維持又は減少、団地面積の拡大を進める。			

5 農業支援サービス事業者一覧(任意記載事項)

番号	事業体名 (氏名・名称)	作業内容	対象品目
1	徳島市農業協同組合	肥料・農薬散布、耕耘、除草、代かき、田植え、収穫、乾燥・糶摺り、ほうれん草播種、枝豆播種、枝豆マルチ播種、色彩選別	ほうれん草、枝豆、水稻
2	農事組合法人ユキノー	刈取り作業	飼料用作物

6 目標地図(別添のとおり)

7 基盤法第22条の3(地域計画に係る提案の特例)を活用する場合には、以下を記載してください。

農用地所有者等数(人)		うち計画同意者数(人・%)	
-------------	--	---------------	--

注1:「農用地所有者等」欄には、区域内の農用地等の所有者、賃借人等の使用収益権者の数を記載してください。

注2:「うち計画同意者数」欄には、同意者数を記載してください。

注3:提案する地区の対象となる範囲を目標地図に明記してください。

(留意事項)

農業を担う者を位置付ける際、これらの者の氏名が含まれた地域計画について、法令に基づく手続として、本人の同意なく、関係者の意見聴取や、地域計画の案の縦覧、地域計画の公告を行うことができますが、個人情報保有に当たっては、利用目的をできる限り特定し、本人から直接書面に記録された個人情報を取得するときは、あらかじめ、本人に対し、その利用目的を明示してください。

また、市町村の公報への掲載等とは別に、インターネットの利用により関係者以外の不特定多数に対して情報を提供する場合は、氏名を削除するなど配慮してください。

必要に応じて区域内の農用地の一覧を参考として添付してください。

4 地域内の農業を担う者一覧(目標地図に位置付ける者)

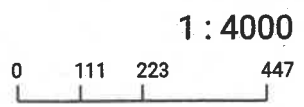
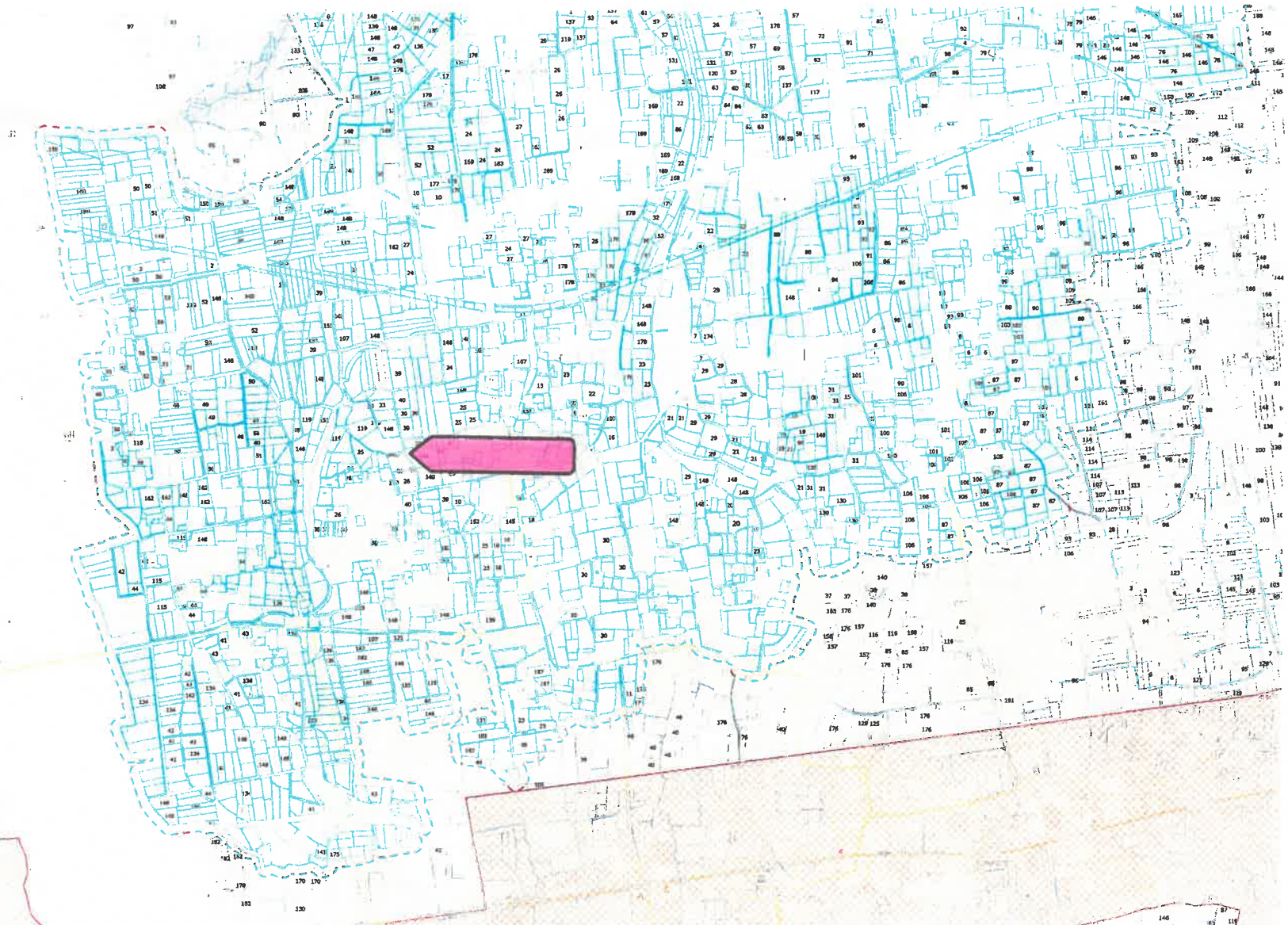
属性	農業を担う者 (氏名・名称)	現状			10年後 (目標年度:令和 16 年度)					
		経営作目等	経営面積	作業受託面積	経営作目等	経営面積	作業受託面積	目標地図上の表示	備考	
1	利用者	O1	水稲	0.63 ha	ha	水稲	0.63 ha	ha	1	
2	利用者	O2		0.47 ha	ha		0.47 ha	ha	2	
3	利用者	O3		0.02 ha	ha		0.02 ha	ha	3	
4	到達	O4	カリフラワー 自然薯	0.41 ha	ha		0.41 ha	ha	4	
5	利用者	O5	水稲 野菜 果樹	0.03 ha	ha	水稲 野菜 果樹	0.03 ha	ha	5	
6	利用者	O6	水稲 野菜	0.79 ha	ha	水稲 野菜	0.79 ha	ha	6	
7	利用者	O7	野菜 稲	0.11 ha	ha	野菜 稲	0.11 ha	ha	7	
8	認就	O8	野菜	0.31 ha	ha	野菜	0.31 ha	ha	8	
9	利用者	O9		0.14 ha	ha		0.14 ha	ha	9	
10	利用者	O10	水稲	0.48 ha	ha		0.48 ha	ha	10	
11	到達	O11	水稲 ほうれん草	0.16 ha	ha		0.16 ha	ha	11	
12	利用者	O12		0.13 ha	ha		0.00 ha	ha	12	
13	利用者	O13	水稲 現状維持	0.15 ha	ha		0.15 ha	ha	13	
14	利用者	O14		0.34 ha	ha		0.34 ha	ha	14	
15	利用者	O15	水稲 ほうれん草	0.13 ha	ha	水稲 ほうれん草	0.13 ha	ha	15	
16	利用者	O16	水稲	0.57 ha	ha		0.02 ha	ha	16	
17	利用者	O17		0.03 ha	ha		0.03 ha	ha	17	
18	利用者	O18		0.09 ha	ha		0.09 ha	ha	18	
19	利用者	O19		0.41 ha	ha		0.41 ha	ha	19	
20	利用者	O20		0.24 ha	ha		0.24 ha	ha	20	
21	到達	O21		0.77 ha	ha		0.77 ha	ha	21	
22	利用者	O22	水稲 ほうれん草	0.72 ha	ha	水稲	0.72 ha	ha	22	
23	利用者	O23		0.84 ha	ha		0.15 ha	ha	23	
24	利用者	O24		1.29 ha	ha		1.29 ha	ha	24	
25	利用者	O25		1.10 ha	ha		1.10 ha	ha	25	
26	利用者	O26		1.68 ha	ha		1.68 ha	ha	26	
27	利用者	O27	水稲	0.77 ha	ha		0.77 ha	ha	27	
28	利用者	O28		0.32 ha	ha		0.32 ha	ha	28	
29	利用者	O29	水稲 ほうれん草 枝豆	1.21 ha	ha	水稲 ほうれん草 枝豆	1.21 ha	ha	29	
30	到達	O30		0.89 ha	ha		0.89 ha	ha	30	
31	利用者	O31		0.66 ha	ha		0.66 ha	ha	31	
32	利用者	O32		0.31 ha	ha		0.31 ha	ha	32	
33	利用者	O33	水稲	0.13 ha	ha	水稲	0.01 ha	ha	33	
34	利用者	O34		0.05 ha	ha		0.05 ha	ha	34	
35	利用者	O35		0.23 ha	ha		0.23 ha	ha	35	
36	利用者	O36		0.07 ha	ha		0.07 ha	ha	36	
37	利用者	O37		0.02 ha	ha		0.02 ha	ha	37	
38	利用者	O38		0.04 ha	ha		0.04 ha	ha	38	
39	利用者	O39	水稲 枝豆 ほうれん草	1.26 ha	ha	現状維持	1.26 ha	ha	39	
40	利用者	O40	水稲	0.58 ha	ha	水稲	0.58 ha	ha	40	
41	利用者	O41	水稲 wcs用種 飼料作物	0.82 ha	ha	水稲 wcs用種 飼料作物	0.82 ha	ha	41	
42	利用者	O42		0.64 ha	ha		0.64 ha	ha	42	
43	利用者	O43	水稲	0.25 ha	ha	水稲(一部wcs)	0.25 ha	ha	43	
44	利用者	O44		0.86 ha	ha		0.86 ha	ha	44	
45	利用者	O45		0.16 ha	ha		0.16 ha	ha	45	
46	利用者	O46	水稲 野菜類	1.15 ha	ha	水稲 野菜類	1.15 ha	ha	46	
47	到達	O47		0.68 ha	ha		0.68 ha	ha	47	
48	利用者	O48	コシヒカリ	0.39 ha	ha	コシヒカリ	0.39 ha	ha	48	
49	利用者	O49	水稲 ほうれん草	0.47 ha	ha	水稲 ほうれん草	0.47 ha	ha	49	
50	利用者	O50		1.12 ha	ha		1.12 ha	ha	50	
51	利用者	O51	水稲	0.80 ha	ha	水稲	0.80 ha	ha	51	
52	到達	O52		1.19 ha	ha		1.19 ha	ha	52	
53	利用者	O53		0.10 ha	ha		0.10 ha	ha	53	
54	利用者	O54		0.05 ha	ha		0.05 ha	ha	54	
55	利用者	O55		0.05 ha	ha		0.05 ha	ha	55	
56	利用者	O56		0.96 ha	ha		0.96 ha	ha	56	
57	到達	O57		1.97 ha	ha		1.97 ha	ha	57	
58	利用者	O58	水稲 ほうれん草	0.89 ha	ha	水稲 ほうれん草	0.89 ha	ha	58	
59	利用者	O59	水稲 ほうれん草	0.57 ha	ha	水稲 ほうれん草	0.57 ha	ha	59	
60	利用者	O60		0.85 ha	ha		0.85 ha	ha	60	
61	利用者	O61		0.38 ha	ha		0.11 ha	ha	61	
62	利用者	O62	トマト	0.49 ha	ha	トマト	0.49 ha	ha	62	
63	利用者	O63	水稲 ミディトマト	0.83 ha	ha	水稲 ミディトマト	0.83 ha	ha	63	

64	利用者	O64		0.62	ha	ha		0.62	ha	ha	64
65	到達	O66		1.66	ha	ha		1.66	ha	ha	66
66	認農	O67	枝豆 カリフラワー ほうれん草	1.32	ha	ha	枝豆 カリフラワー ほうれん草	1.32	ha	ha	67
67	利用者	O68	ほうれん草 水稲 枝豆	0.48	ha	ha	ほうれん草 水稲 枝豆	0.48	ha	ha	68
68	利用者	O69		1.15	ha	ha		1.15	ha	ha	69
69	利用者	O70		0.25	ha	ha		0.25	ha	ha	70
70	利用者	O71		0.92	ha	ha		0.92	ha	ha	71
71	利用者	O72	稲 野菜(ほうれん草)	1.35	ha	ha		1.35	ha	ha	72
72	利用者	O74		0.07	ha	ha		0.07	ha	ha	74
73	到達	O75	水稲	1.04	ha	ha	水稲	1.04	ha	ha	75
74	到達	O76	水稲	1.13	ha	ha		1.13	ha	ha	76
75	利用者	O77	水稲 野菜	1.12	ha	ha		1.12	ha	ha	77
76	到達	O78	水稲 野菜	2.26	ha	ha	水稲 野菜	2.26	ha	ha	78
77	利用者	O79	ほうれん草 水稲	0.59	ha	ha		0.59	ha	ha	79
78	利用者	O80	水稲	0.99	ha	ha	水稲	0.99	ha	ha	80
79	利用者	O81	水稲	1.05	ha	ha	水稲	1.05	ha	ha	81
80	利用者	O82	シソ	0.69	ha	ha	シソ	0.69	ha	ha	82
81	利用者	O83		0.42	ha	ha		0.18	ha	ha	83
82	利用者	O84	水稲、ブロッコリー	2.22	ha	ha	水稲、野菜	2.22	ha	ha	84
83	利用者	O85		0.41	ha	ha		0.10	ha	ha	85
84	利用者	O86	水稲	0.71	ha	ha	水稲	0.71	ha	ha	86
85	認農	O87	水稲 ブロッコリー	2.31	ha	ha	水稲 ブロッコリー	2.31	ha	ha	87
86	利用者	O88		0.45	ha	ha		0.45	ha	ha	88
87	利用者	O89	水稲	0.44	ha	ha	水稲	0.44	ha	ha	89
88	利用者	O90	水稲	0.13	ha	ha		0.03	ha	ha	90
89	利用者	O91		0.73	ha	ha		0.73	ha	ha	91
90	利用者	O92	水稲	0.30	ha	ha	水稲	0.30	ha	ha	92
91	利用者	O93		1.11	ha	ha		1.11	ha	ha	93
92	利用者	O94	水稲	0.46	ha	ha		0.46	ha	ha	94
93	利用者	O95		0.09	ha	ha		0.09	ha	ha	95
94	利用者	O96	野菜 果樹	0.68	ha	ha		0.38	ha	ha	96
95	利用者	O97		0.03	ha	ha		0.03	ha	ha	97
96	利用者	O98	水稲	1.07	ha	ha		1.07	ha	ha	98
97	利用者	O99		0.31	ha	ha		0.31	ha	ha	99
98	利用者	O100		0.20	ha	ha		0.20	ha	ha	100
99	利用者	O101	水稲	0.52	ha	ha	水稲	0.52	ha	ha	101
100	利用者	O102	水稲	0.12	ha	ha	水稲	0.12	ha	ha	102
101	利用者	O103		0.19	ha	ha		0.19	ha	ha	103
102	利用者	O104		0.16	ha	ha		0.16	ha	ha	104
103	利用者	O105		0.08	ha	ha		0.08	ha	ha	105
104	到達	O106	水稲 ほうれん草 ナス	1.94	ha	ha		1.94	ha	ha	106
105	利用者	O107		0.50	ha	ha		0.50	ha	ha	107
106	利用者	O108	家族が食する野菜	0.11	ha	ha	家族が食する野菜	0.11	ha	ha	108
107	利用者	O109		0.09	ha	ha		0.09	ha	ha	109
108	利用者	O110	水稲	0.09	ha	ha	家庭菜園に利用	0.09	ha	ha	110
109	利用者	O111		0.22	ha	ha		0.22	ha	ha	111
110	利用者	O112		0.20	ha	ha		0.20	ha	ha	112
111	利用者	O113		0.07	ha	ha		0.00	ha	ha	113
112	利用者	O114	水稲	0.16	ha	ha		0.01	ha	ha	114
113	利用者	O115	水稲	0.34	ha	ha	水稲	0.07	ha	ha	115
114	利用者	O116		0.35	ha	ha		0.35	ha	ha	116
115	認農	O117	牧草 乾燥水稲(wca)水稲	0.66	ha	ha		0.66	ha	ha	117
116	到達	O118		0.45	ha	ha		0.45	ha	ha	118
117	利用者	O119	水稲 ほうれん草	0.91	ha	ha		0.91	ha	ha	119
118	利用者	O120	水稲	0.34	ha	ha		0.07	ha	ha	120
119	利用者	O121		0.08	ha	ha		0.00	ha	ha	121
120	利用者	O122		0.12	ha	ha		0.12	ha	ha	122
121	利用者	O123	水稲 野菜	0.85	ha	ha	水稲 野菜	0.85	ha	ha	123
122	利用者	O124		0.74	ha	ha		0.74	ha	ha	124
123	利用者	O125	水稲	0.01	ha	ha		0.01	ha	ha	125
124	利用者	O126		0.18	ha	ha		0.18	ha	ha	126
125	利用者	O127		0.03	ha	ha		0.03	ha	ha	127
126	利用者	O128	家事消費野菜	0.38	ha	ha	家事消費野菜	0.23	ha	ha	128
127	利用者	O129		0.05	ha	ha		0.05	ha	ha	129
128	利用者	O130		0.30	ha	ha		0.00	ha	ha	130
129	利用者	O131		0.77	ha	ha		0.77	ha	ha	131
130	利用者	O132		0.08	ha	ha		0.08	ha	ha	132
131	利用者	O133		0.36	ha	ha		0.36	ha	ha	133
132	到達	O134	水稲 野菜	0.68	ha	ha	水稲 野菜	0.68	ha	ha	134
133	利用者	O135	水稲	0.09	ha	ha	水稲	0.09	ha	ha	135
134	利用者	O136	水稲 野菜	0.78	ha	ha	水稲 野菜	0.78	ha	ha	136
135	利用者	O137		1.27	ha	ha		1.27	ha	ha	137

136	利用者	O138		0.07	ha	ha		0.00	ha	ha	138	
137	利用者	O139	水稻	0.54	ha	ha		0.54	ha	ha	139	
138	利用者	O140	水稻	0.17	ha	ha	水稻	0.17	ha	ha	140	
139	利用者	O141	家庭菜園	0.03	ha	ha	家庭菜園	0.03	ha	ha	141	
140	到達	O142		0.34	ha	ha		0.34	ha	ha	142	
141	利用者	O143		0.06	ha	ha		0.06	ha	ha	143	
142	利用者	O144		0.33	ha	ha		0.33	ha	ha	144	
143	利用者	O145		0.19	ha	ha		0.00	ha	ha	145	
144	認農	O146		9.06	ha	ha		9.06	ha	ha	146	
145	利用者	O147	葉菜類中心	0.24	ha	ha	葉菜類 果菜類	0.24	ha	ha	147	
146	認農	O148	野菜	13.28	ha	ha	野菜	13.28	ha	ha	148	
147	利用者	O149		0.26	ha	ha		0.26	ha	ha	149	
148	利用者	O150	水稻	0.34	ha	ha	水稻	0.34	ha	ha	150	
149	利用者	O151		0.18	ha	ha		0.18	ha	ha	151	
150	利用者	O152	水稻 ほうれん草	0.26	ha	ha	水稻 ほうれん草	0.26	ha	ha	152	
151	利用者	O153		0.01	ha	ha		0.01	ha	ha	153	
152	利用者	O154		0.06	ha	ha		0.06	ha	ha	154	
153	利用者	O155	水稻	0.01	ha	ha	水稻	0.01	ha	ha	155	
154	利用者	O156	水稻 ブロッコリー ほうれん草	0.14	ha	ha	水稻 ブロッコリー ほうれん草	0.14	ha	ha	156	
155	利用者	O157		0.36	ha	ha		0.36	ha	ha	157	
156	利用者	O158		0.30	ha	ha		0.00	ha	ha	158	
157	利用者	O159		0.14	ha	ha		0.00	ha	ha	159	
158	利用者	O160		0.04	ha	ha		0.04	ha	ha	160	
159	利用者	O161		0.44	ha	ha		0.44	ha	ha	161	
160	認就	O162	ブロッコリー	2.41	ha	ha	ブロッコリー	2.41	ha	ha	162	
161	利用者	O163	にんじん	0.35	ha	ha	現状維持	0.35	ha	ha	163	
162	利用者	O164		0.07	ha	ha		0.07	ha	ha	164	
163	認農	O165		0.83	ha	ha		0.83	ha	ha	165	
164	利用者	O166	水稻 野菜	0.02	ha	ha		0.02	ha	ha	166	
165	到達	O167	水稻、野菜	0.34	ha	ha	水稻、野菜	0.34	ha	ha	167	
166	利用者	O168		0.07	ha	ha		0.07	ha	ha	168	
167	認農	O169	水稻、トマト	1.35	ha	ha	水稻、トマト	1.35	ha	ha	169	
168	利用者	O170		0.19	ha	ha		0.19	ha	ha	170	
169	利用者	O171		0.29	ha	ha		0.29	ha	ha	171	
170	利用者	O172		0.25	ha	ha		0.25	ha	ha	172	
171	到達	O173		0.22	ha	ha		0.22	ha	ha	173	
172	利用者	O174		0.11	ha	ha		0.11	ha	ha	174	
173	利用者	O175		0.06	ha	ha		0.06	ha	ha	175	
174	利用者	O177		0.14	ha	ha		0.14	ha	ha	177	
175	到達	O178		4.54	ha	ha		4.54	ha	ha	178	
176	認農	O179		0.08	ha	ha		0.08	ha	ha	179	
177	利用者	O180		0.28	ha	ha		0.28	ha	ha	180	
178	利用者	O181		1.04	ha	ha		1.04	ha	ha	181	
179	認農	O182		1.00	ha	ha		1.00	ha	ha	182	
180	利用者	O183		0.20	ha	ha		0.20	ha	ha	183	
181					ha	ha			ha	ha		
182					ha	ha			ha	ha		
183					ha	ha			ha	ha		
184					ha	ha			ha	ha		
185					ha	ha			ha	ha		
186					ha	ha			ha	ha		
187					ha	ha			ha	ha		
188					ha	ha			ha	ha		
189					ha	ha			ha	ha		
190					ha	ha			ha	ha		
191					ha	ha			ha	ha		
192					ha	ha			ha	ha		
193					ha	ha			ha	ha		
194					ha	ha			ha	ha		
195					ha	ha			ha	ha		
196					ha	ha			ha	ha		
197					ha	ha			ha	ha		
198					ha	ha			ha	ha		
199					ha	ha			ha	ha		
200					ha	ha			ha	ha		
201					ha	ha			ha	ha		
202					ha	ha			ha	ha		
203					ha	ha			ha	ha		
204					ha	ha			ha	ha		
205					ha	ha			ha	ha		
206					ha	ha			ha	ha		
207					ha	ha			ha	ha		

208			ha	ha		ha	ha		
209			ha	ha		ha	ha		
210			ha	ha		ha	ha		
211			ha	ha		ha	ha		
212			ha	ha		ha	ha		
213			ha	ha		ha	ha		
214			ha	ha		ha	ha		
215			ha	ha		ha	ha		
216			ha	ha		ha	ha		
217			ha	ha		ha	ha		
218			ha	ha		ha	ha		
219			ha	ha		ha	ha		
220			ha	ha		ha	ha		
221			ha	ha		ha	ha		
222			ha	ha		ha	ha		
223			ha	ha		ha	ha		
224			ha	ha		ha	ha		
225			ha	ha		ha	ha		
226			ha	ha		ha	ha		
227			ha	ha		ha	ha		
228			ha	ha		ha	ha		
229			ha	ha		ha	ha		
230			ha	ha		ha	ha		

15 南井上地区 2



Copyright © NTTインフラネット | 国土交通省(市街化区域)
mapbox