

地域計画(案)

策定年月日	令和7年3月31日
更新年月日	令和8年3月26日 (第4回)
目標年度	令和16年度
市町村名 (市町村コード)	徳島市 (36201)
地域名 (地域内農業集落名)	国府地区 (西矢野、延命、矢野、観音寺、栄町、府中、中、早淵、和田、南岩延、北岩延)

注:「地域名」欄には、協議の場が設けられた区域を記載し、農林業センサスの農業集落名を記載してください。

1 地域における農業の将来の在り方

(1) 地域計画の区域の状況

区域内の農用地等面積(農業上の利用が行われる農用地等の区域)	278.4 ha
① 農業振興地域のうち農用地区域内の農地面積	228.2 ha
② 田の面積	217.8 ha
③ 畑の面積(果樹、茶等を含む)	60.6 ha
④ 区域内において、規模縮小などの意向のある農地面積の合計	13.5 ha
⑤ 区域内において、今後農業を担う者が引き受ける意向のある農地面積の合計	23.3 ha
(参考) 区域内における〇才以上の農業者の農地面積の合計	ha
うち後継者不在の農業者の農地面積の合計	ha
(備考)	

- 注1:①については、農業振興地域担当部局と調整の上、記載してください。  
 2:②及び③については、農業委員会の農地台帳の面積(現況地目)に基づき記載してください。  
 3:④については、規模縮小又は離農の意向のある農地面積を記載してください。  
 4:⑤については、区域内に特定することができない場合には、引き受ける意向のあるすべての農地面積を記載の上、備考欄にその旨記載してください。  
 5:(参考)の区域内における〇才以上の農業者の農地面積等については、できる限り記載するように努めてください。  
 6:「区域内の農用地等面積」に遊休農地が含まれている場合には、備考欄にその面積を記載してください。

(2) 地域農業の現状及び課題

<ul style="list-style-type: none"> <li>・この地域も年々高齢化している。新規就農者や後継者を確保するためには、収入を増やすことが必要だ。</li> <li>・専業農家も今の規模を維持するのが精一杯で、農地の貸し手は多いが借り手がない。まとまった土地であれば借り手はある。</li> <li>・ハローワークで求人を出しても人が集まらず、人手不足である。</li> <li>・耕作放棄地の解消。</li> </ul>
---

(3) 地域における農業の将来の在り方(作物の生産や栽培方法については、必須記載事項)

<ul style="list-style-type: none"> <li>・地域として、新規就農者を今後の将来を担う農業者に育成する。</li> <li>・農地を遊休化させないため、マッチングがスムーズに行える仕組みづくりをする。</li> <li>・園芸産地の復活を目指し、それぞれの農家が増産と品質の高位水準化を図る。</li> </ul>
--

2 農業の将来の在り方に向けた農用地の効率的かつ総合的な利用に関する目標

(1) 農用地の効率的かつ総合的な利用に関する方針			
農地バンクへの貸付による地区内の担い手への農地の集積・集約化を基本とする。			
(2) 担い手(効率的かつ安定的な経営を営む者)に対する農用地の集積に関する目標			
現状の集積率	14.83	%	将来の目標とする集積率
			34.19 %
(3) 農用地の集団化(集約化)に関する目標			
担い手への集積・集約により団地数の維持又は減少、団地面積の拡大を進める。			



5 農業支援サービス事業者一覧(任意記載事項)

番号	事業体名 (氏名・名称)	作業内容	対象品目
1	徳島市農業協同組合	肥料・農薬散布、耕耘、除草、代かき、田植え、収穫、乾燥・糶摺り、ほうれん草播種、枝豆播種、枝豆マルチ播種、色彩選別	ほうれん草、枝豆、水稻
2	農事組合法人ユキノ	刈取り作業	飼料用作物

6 目標地図(別添のとおり)

7 基盤法第22条の3(地域計画に係る提案の特例)を活用する場合には、以下を記載してください。

農用地所有者等数(人)		うち計画同意者数(人・%)	
-------------	--	---------------	--

注1:「農用地所有者等」欄には、区域内の農用地等の所有者、賃借人等の使用収益権者の数を記載してください。

注2:「うち計画同意者数」欄には、同意者数を記載してください。

注3:提案する地区の対象となる範囲を目標地図に明記してください。

(留意事項)

農業を担う者を位置付ける際、これらの者の氏名が含まれた地域計画について、法令に基づく手続として、本人の同意なく、関係者の意見聴取や、地域計画の案の縦覧、地域計画の公告を行うことができますが、個人情報保有に当たっては、利用目的をできる限り特定し、本人から直接書面に記録された個人情報を取得するときは、あらかじめ、本人に対し、その利用目的を明示してください。

また、市町村の公報への掲載等とは別に、インターネットの利用により関係者以外の不特定多数に対して情報を提供する場合は、氏名を削除するなど配慮してください。

必要に応じて区域内の農用地の一覧を参考として添付してください。

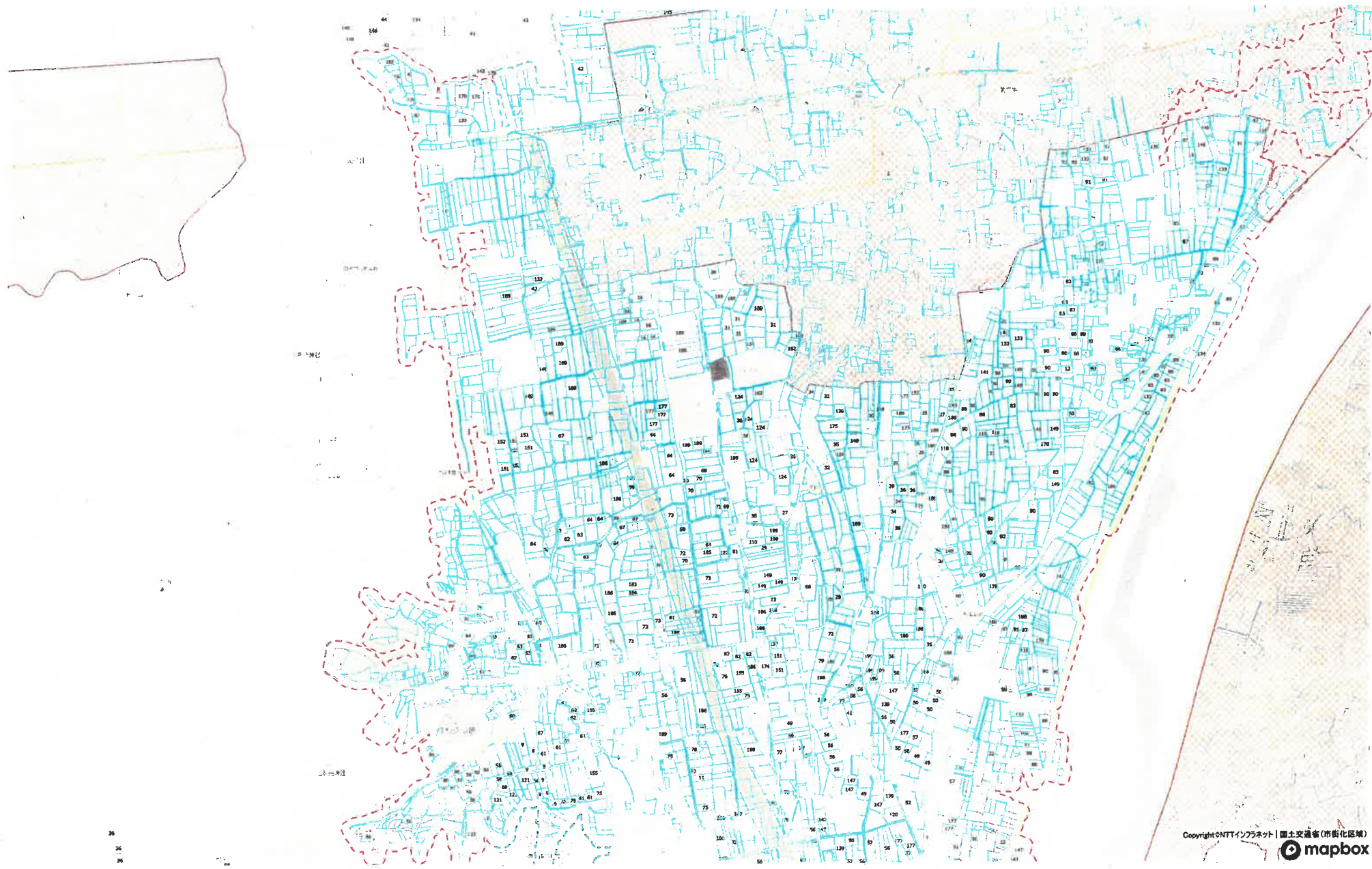
4 地域内の農業を担う者一覧(目標地図に位置付ける者)

属性	農業を担う者 (氏名・名称)	現状			10年後 (目標年度:令和 16 年度)					
		経営作目等	経営面積	作業受託面積	経営作目等	経営面積	作業受託面積	目標地図上の表示	備考	
1	認就	C1	茄子、ブロッコリー	0.10 ha	ha	茄子、ブロッコリー、カブ、ピーマン	0.10 ha	ha	1	
2	利用者	C2		0.07 ha	ha		0.07 ha	ha	2	
3	利用者	C3	水稲 野菜 果樹	0.44 ha	ha	水稲 野菜 果樹	0.06 ha	ha	3	
4	利用者	C5		0.18 ha	ha		0.18 ha	ha	5	
5	利用者	C6	水稲 麦 大豆 野菜	0.78 ha	ha	水稲 麦 大豆 野菜	0.78 ha	ha	6	
6	利用者	C7	小松菜他	0.14 ha	ha	小松菜他	0.14 ha	ha	7	
7	利用者	C8		0.07 ha	ha		0.07 ha	ha	8	
8	利用者	C9	水稲	0.45 ha	ha	水稲	0.00 ha	ha	9	
9	利用者	C11		0.05 ha	ha		0.05 ha	ha	11	
10	利用者	C12	水稲	0.05 ha	ha	水稲	0.05 ha	ha	12	
11	利用者	C13		0.21 ha	ha		0.06 ha	ha	13	
12	利用者	C14	水稲	0.26 ha	ha		0.26 ha	ha	14	
13	利用者	C15		0.07 ha	ha		0.07 ha	ha	15	
14	利用者	C16		0.52 ha	ha		0.52 ha	ha	16	
15	利用者	C17	水稲	0.13 ha	ha	水稲	0.13 ha	ha	17	
16	利用者	C18		0.18 ha	ha		0.18 ha	ha	18	
17	利用者	C19		0.04 ha	ha		0.04 ha	ha	19	
18	利用者	C20		0.03 ha	ha		0.03 ha	ha	20	
19	利用者	C22	果樹苗木 植木	0.27 ha	ha	果樹苗木 植木	0.27 ha	ha	22	
20	利用者	C23		0.41 ha	ha		0.41 ha	ha	23	
21	利用者	C24	水稲 ほうれん草 小松菜	0.32 ha	ha	水稲 ほうれん草 小松菜	0.32 ha	ha	24	
22	利用者	C25	水稲	0.03 ha	ha		0.03 ha	ha	25	
23	利用者	C26		0.10 ha	ha		0.10 ha	ha	26	
24	利用者	C27		0.30 ha	ha		0.30 ha	ha	27	
25	利用者	C28	現状維持	0.28 ha	ha	現状維持	0.28 ha	ha	28	
26	利用者	C29	水稲	1.10 ha	ha		1.10 ha	ha	29	
27	利用者	C30		0.03 ha	ha		0.03 ha	ha	30	
28	利用者	C31		0.76 ha	ha		0.76 ha	ha	31	
29	利用者	C32		0.25 ha	ha		0.25 ha	ha	32	
30	利用者	C34		0.34 ha	ha		0.34 ha	ha	34	
31	到達	C35		0.79 ha	ha		0.79 ha	ha	35	
32	利用者	C36	水稲 花き	0.57 ha	ha	水稲 花き	0.57 ha	ha	36	
33	利用者	C37		0.26 ha	ha		0.26 ha	ha	37	
34	利用者	C38		0.12 ha	ha		0.12 ha	ha	38	
35	利用者	C39		0.48 ha	ha		0.48 ha	ha	39	
36	到達	C40	水稲 ほうれん草	1.05 ha	ha		1.05 ha	ha	40	
37	利用者	C41		0.11 ha	ha		0.00 ha	ha	41	
38	利用者	C42	水稲	0.21 ha	ha		0.21 ha	ha	42	
39	利用者	C44		0.02 ha	ha		0.02 ha	ha	44	
40	利用者	C45		0.20 ha	ha		0.20 ha	ha	45	
41	利用者	C46		0.05 ha	ha		0.05 ha	ha	46	
42	利用者	C47	野菜	0.07 ha	ha		0.07 ha	ha	47	
43	利用者	C48	みょうが	0.07 ha	ha		0.07 ha	ha	48	
44	利用者	C49		0.75 ha	ha		0.75 ha	ha	49	
45	利用者	C50		1.02 ha	ha		1.02 ha	ha	50	
46	利用者	C51		0.32 ha	ha		0.04 ha	ha	51	
47	利用者	C52		1.02 ha	ha		1.02 ha	ha	52	
48	利用者	C53	水稲 小松菜 ほうれん草	0.90 ha	ha		0.90 ha	ha	53	
49	利用者	C54		0.27 ha	ha		0.27 ha	ha	54	
50	利用者	C55		0.32 ha	ha		0.32 ha	ha	55	
51	認農	C56	ブロッコリー	2.58 ha	ha	ブロッコリー	2.58 ha	ha	56	
52	利用者	C57	水稲	1.14 ha	ha	水稲	1.14 ha	ha	57	
53	利用者	C58	水稲	1.11 ha	ha	水稲	1.11 ha	ha	58	
54	利用者	C59		0.22 ha	ha		0.22 ha	ha	59	
55	利用者	C60		0.02 ha	ha		0.02 ha	ha	60	
56	利用者	C61		0.54 ha	ha		0.54 ha	ha	61	
57	利用者	C62		0.35 ha	ha		0.35 ha	ha	62	
58	利用者	C63	水稲	0.77 ha	ha	水稲	0.77 ha	ha	63	
59	利用者	C64	水稲	0.92 ha	ha	水稲	0.92 ha	ha	64	
60	利用者	C65	野菜	0.19 ha	ha		0.19 ha	ha	65	
61	利用者	C66	水稲	0.20 ha	ha		0.20 ha	ha	66	
62	利用者	C67	花き	0.55 ha	ha	花き	0.55 ha	ha	67	
63	利用者	C68		0.19 ha	ha		0.19 ha	ha	68	

64	利用者	C69	水稻	0.74	ha	ha	水稻	0.74	ha	ha	69
65	利用者	C70	水稻 現状維持	0.67	ha	ha		0.67	ha	ha	70
66	利用者	C71		0.13	ha	ha		0.13	ha	ha	71
67	利用者	C72	水稻	0.43	ha	ha	水稻	0.43	ha	ha	72
68	利用者	C73		0.95	ha	ha		0.95	ha	ha	73
69	利用者	C74		0.06	ha	ha		0.06	ha	ha	74
70	利用者	C75	水稻	0.50	ha	ha	水稻	0.50	ha	ha	75
71	利用者	C76		0.33	ha	ha		0.33	ha	ha	76
72	利用者	C77		0.25	ha	ha		0.25	ha	ha	77
73	利用者	C78	水稻	0.07	ha	ha	水稻	0.07	ha	ha	78
74	利用者	C79		0.23	ha	ha		0.23	ha	ha	79
75	利用者	C80		0.04	ha	ha		0.04	ha	ha	80
76	認農	C81	水稻 ほうれん草	0.37	ha	ha		0.37	ha	ha	81
77	利用者	C82		0.30	ha	ha		0.12	ha	ha	82
78	利用者	C83		1.16	ha	ha		1.16	ha	ha	83
79	利用者	C84		0.01	ha	ha		0.01	ha	ha	84
80	利用者	C85	水稻 野菜	0.49	ha	ha	水稻 野菜(縮小)	0.00	ha	ha	85
81	利用者	C86		0.20	ha	ha		0.20	ha	ha	86
82	利用者	C87	水稻 小松菜 ほうれん草	0.97	ha	ha		0.97	ha	ha	87
83	認農	C88	水稻 ほうれん草	1.50	ha	ha	水稻	1.50	ha	ha	88
84	利用者	C89	トマト 水稻	0.65	ha	ha	トマト 水稻	0.65	ha	ha	89
85	認農	C90	水稻 ブロッコリー ほうれん草	2.73	ha	ha	水稻 ブロッコリー	2.73	ha	ha	90
86	利用者	C91		0.99	ha	ha		0.18	ha	ha	91
87	利用者	C92		0.55	ha	ha		0.55	ha	ha	92
88	利用者	C93	水稻 ほうれん草	0.19	ha	ha	水稻 ほうれん草	0.19	ha	ha	93
89	利用者	C94	家庭菜園 甘藷	0.16	ha	ha	家庭菜園 甘藷	0.16	ha	ha	94
90	到達	C95		0.54	ha	ha		0.54	ha	ha	95
91	利用者	C96		0.27	ha	ha		0.27	ha	ha	96
92	利用者	C97		0.73	ha	ha		0.73	ha	ha	97
93	到達	C98	水稻 野菜	2.18	ha	ha	水稻 野菜	2.18	ha	ha	98
94	利用者	C99	水稻	0.36	ha	ha	水稻	0.36	ha	ha	99
95	認農	C100	水稻	1.40	ha	ha		1.40	ha	ha	100
96	利用者	C101		0.85	ha	ha		0.85	ha	ha	101
97	利用者	C102		0.89	ha	ha		0.89	ha	ha	102
98	到達	C103	水稻 ほうれん草	1.06	ha	ha		1.06	ha	ha	103
99	利用者	C104		0.05	ha	ha		0.05	ha	ha	104
100	利用者	C105	水稻	0.07	ha	ha	水稻	0.00	ha	ha	105
101	認農	C106	水稻 ブロッコリー	0.23	ha	ha	水稻 ブロッコリー	0.23	ha	ha	106
102	利用者	C107	水稻	0.53	ha	ha	水稻	0.53	ha	ha	107
103	利用者	C108		0.28	ha	ha		0.28	ha	ha	108
104	利用者	C109	水稻	0.58	ha	ha	水稻	0.58	ha	ha	109
105	利用者	C110	水稻	0.19	ha	ha		0.19	ha	ha	110
106	利用者	C111		0.26	ha	ha		0.00	ha	ha	111
107	利用者	C112	野菜 果樹	0.50	ha	ha		0.00	ha	ha	112
108	利用者	C113	水稻	0.36	ha	ha	水稻	0.36	ha	ha	113
109	利用者	C114		0.56	ha	ha		0.56	ha	ha	114
110	利用者	C115		0.19	ha	ha		0.12	ha	ha	115
111	利用者	C116		0.47	ha	ha		0.47	ha	ha	116
112	利用者	C117	野菜(自家消費のみ)	0.13	ha	ha	野菜	0.13	ha	ha	117
113	到達	C118	野菜 枝豆 ブロッコリー	0.56	ha	ha		0.56	ha	ha	118
114	利用者	C119	水稻 ほうれん草	0.05	ha	ha	家庭菜園	0.00	ha	ha	119
115	利用者	C120	水稻	0.42	ha	ha	水稻	0.42	ha	ha	120
116	利用者	C121		0.36	ha	ha		0.36	ha	ha	121
117	利用者	C122	水稻 ほうれん草	0.49	ha	ha		0.49	ha	ha	122
118	利用者	C123		0.49	ha	ha		0.49	ha	ha	123
119	利用者	C124		0.75	ha	ha		0.75	ha	ha	124
120	利用者	C125	水稻	0.20	ha	ha		0.20	ha	ha	125
121	利用者	C126		0.10	ha	ha		0.00	ha	ha	126
122	利用者	C127	ほうれん草 キャベツ ブロッコリー	0.27	ha	ha		0.27	ha	ha	127
123	利用者	C128	水稻	0.98	ha	ha		0.98	ha	ha	128
124	利用者	C129		0.25	ha	ha		0.25	ha	ha	129
125	利用者	C130	水稻	0.12	ha	ha	水稻	0.12	ha	ha	130
126	利用者	C131		0.02	ha	ha		0.02	ha	ha	131
127	利用者	C132		0.06	ha	ha		0.06	ha	ha	132
128	利用者	C133		1.06	ha	ha		1.06	ha	ha	133
129	利用者	C134		0.52	ha	ha		0.52	ha	ha	134
130	利用者	C135		0.89	ha	ha		0.89	ha	ha	135
131	利用者	C136	野菜	0.04	ha	ha	野菜	0.04	ha	ha	136
132	利用者	C137	水稻	0.17	ha	ha	水稻	0.17	ha	ha	137
133	利用者	C138	水稻	1.07	ha	ha		1.00	ha	ha	138
134	利用者	C139		0.67	ha	ha		0.67	ha	ha	139
135	利用者	C140	水稻	0.04	ha	ha	水稻	0.04	ha	ha	140

136	利用者	C141		0.35	ha	ha		0.35	ha	ha	141
137	利用者	C142		0.04	ha	ha		0.04	ha	ha	142
138	利用者	C143	野菜	0.19	ha	ha		0.08	ha	ha	143
139	利用者	C144	水稲 野菜	0.13	ha	ha	水稲 野菜	0.13	ha	ha	144
140	認農	C145		3.75	ha	ha		3.75	ha	ha	145
141	利用者	C146	ナス、ブロッコリー、カブラ	0.42	ha	ha	ナス、ブロッコリー、カブラ	0.42	ha	ha	146
142	到達	C147		1.78	ha	ha		1.78	ha	ha	147
143	認農	C148		3.48	ha	ha		3.48	ha	ha	148
144	認農	C149	野菜	2.09	ha	ha	野菜	2.09	ha	ha	149
145	利用者	C150	水稲	0.24	ha	ha	水稲	0.08	ha	ha	150
146	利用者	C151	野菜	0.64	ha	ha		0.64	ha	ha	151
147	利用者	C152	ほうれん草	0.30	ha	ha	ほうれん草	0.30	ha	ha	152
148	利用者	C153		0.17	ha	ha		0.17	ha	ha	153
149	利用者	C155		0.84	ha	ha		0.84	ha	ha	155
150	利用者	C156		0.08	ha	ha		0.08	ha	ha	156
151	利用者	C157		0.59	ha	ha		0.59	ha	ha	157
152	利用者	C158		0.07	ha	ha		0.07	ha	ha	158
153	利用者	C160	水稲	0.01	ha	ha	水稲	0.01	ha	ha	160
154	利用者	C162		0.46	ha	ha		0.46	ha	ha	162
155	利用者	C163		0.16	ha	ha		0.16	ha	ha	163
156	利用者	C164		0.03	ha	ha		0.03	ha	ha	164
157	利用者	C165		0.12	ha	ha		0.12	ha	ha	165
158	利用者	C166		0.61	ha	ha		0.61	ha	ha	166
159	利用者	C167		0.09	ha	ha		0.09	ha	ha	167
160	利用者	C168		0.19	ha	ha		0.19	ha	ha	168
161	利用者	C169		0.28	ha	ha		0.00	ha	ha	169
162	利用者	C170	水稲	0.43	ha	ha		0.43	ha	ha	170
163	利用者	C172	枝豆、カリフラワー、かぶ	0.19	ha	ha	枝豆、カリフラワー、かぶ	0.19	ha	ha	172
164	利用者	C173		0.38	ha	ha		0.38	ha	ha	173
165	利用者	C174		0.15	ha	ha		0.15	ha	ha	174
166	利用者	C175		0.34	ha	ha		0.34	ha	ha	175
167	到達	C176	水稲、野菜	1.45	ha	ha	水稲、野菜	1.45	ha	ha	176
168	利用者	C177		2.07	ha	ha		2.07	ha	ha	177
169	利用者	C178		0.24	ha	ha		0.24	ha	ha	178
170	利用者	C179		0.11	ha	ha		0.11	ha	ha	179
171	到達	C180		1.73	ha	ha		1.73	ha	ha	180
172	利用者	C181		0.05	ha	ha		0.05	ha	ha	181
173	利用者	C182		0.33	ha	ha		0.33	ha	ha	182
174	到達	C183		0.27	ha	ha		0.27	ha	ha	183
175	利用者	C184		0.03	ha	ha		0.03	ha	ha	184
176	利用者	C185	小松菜、ミョウガ	0.15	ha	ha	小松菜、ミョウガ	0.15	ha	ha	185
177	認農	C186		3.88	ha	ha		3.88	ha	ha	186
178	到達	C188	アスパラ、かぶ、ほうれん草、枝豆、かぼ	1.37	ha	ha	アスパラ、かぶ、ほうれん草、枝豆、かぼ	1.37	ha	ha	188
179	認農	C189		2.84	ha	ha		2.84	ha	ha	189
180	利用者	C190	人参	0.43	ha	ha		0.43	ha	ha	190
181	利用者	C191		0.10	ha	ha		0.10	ha	ha	191
182	認就	C194		2.81	ha	ha		2.81	ha	ha	194
183	到達	C195		0.11	ha	ha		0.11	ha	ha	195
184	利用者	C196		0.09	ha	ha		0.09	ha	ha	196
185	利用者	C197		0.04	ha	ha		0.04	ha	ha	197
186	利用者	C198	どくだみ	0.12	ha	ha	どくだみ さかき	0.12	ha	ha	198
187	到達	C199		0.67	ha	ha		0.67	ha	ha	199

# 03 国府地区 2



1 : 4000



Copyright NTTインフラネット | 国土交通省(市街化区域) mapbox