

地域計画

策定年月日	令和7年3月31日
更新年月日	
目標年度	令和16年度
市町村名 (市町村コード)	徳島市 (36201)
地域名 (地域内農業集落名)	南井上地区 (北中筋、辻寄道、高屋敷、池尻、敷地、桜間、川原田、西高輪、東高輪、花園、井戸北、井戸南)

注:「地域名」欄には、協議の場が設けられた区域を記載し、農林業センサスの農業集落名を記載してください。

1 地域における農業の将来の在り方

(1) 地域計画の区域の状況

区域内の農用地等面積(農業上の利用が行われる農用地等の区域)	261.6 ha
① 農業振興地域のうち農用地区域内の農地面積	221.3 ha
② 田の面積	207.3 ha
③ 畑の面積(果樹、茶等を含む)	54.3 ha
④ 区域内において、規模縮小などの意向のある農地面積の合計	19.5 ha
⑤ 区域内において、今後農業を担う者が引き受ける意向のある農地面積の合計	277.2 ha
(参考)区域内における〇才以上の農業者の農地面積の合計	ha
うち後継者不在の農業者の農地面積の合計	ha
(備考)⑤は、徳島市内で引き受ける意向のあるすべての農地面積の合計。	

- 注1:①については、農業振興地域担当部局と調整の上、記載してください。
 2:②及び③については、農業委員会の農地台帳の面積(現況地目)に基づき記載してください。
 3:④については、規模縮小又は離農の意向のある農地面積を記載してください。
 4:⑤については、区域内に特定することができない場合には、引き受ける意向のあるすべての農地面積を記載の上、備考欄にその旨記載してください。
 5:(参考)の区域内における〇才以上の農業者の農地面積等については、できる限り記載するように努めてください。
 6:「区域内の農用地等面積」に遊休農地が含まれている場合には、備考欄にその面積を記載してください。

(2) 地域農業の現状及び課題

<ul style="list-style-type: none"> ・権利関係や排水等の条件が悪い農地は借り手がなく、耕作放棄地になっている。 ・跡継ぎは定年退職後にするというものが多く、儲からないから若い就農者はほとんどいない。 ・本地域は狭い農地が多く効率が悪いため、広いほ場に整備が必要である。 ・大型機械が入れるような道がない場合も多いので、集約化は難しい。 ・鳥獣被害が増え、サル、シカ、イノシシまで出没するようになっている。 ・資材等が高騰し、農作物の価格転嫁できていない。 ・農業をしやすい環境を作り、不利な農地の改善が必要である。 <p>主な作物: 水稲、ほうれん草、ブロッコリー、トマト、枝豆、キャベツ</p>
--

(3) 地域における農業の将来の在り方(作物の生産や栽培方法については、必須記載事項)

<ul style="list-style-type: none"> ・儲かる農業を目指し、新たな農業者の確保・育成ができる地域づくりをする。 ・農地のマッチングがスムーズに行える仕組みづくりをし、耕作放棄地の発生を防止する。

2 農業の将来の在り方に向けた農用地の効率的かつ総合的な利用に関する目標

(1) 農用地の効率的かつ総合的な利用に関する方針			
農地バンクへの貸付による地区内の担い手への農地の集積・集約化を基本としつつ、担い手の農作業に支障がない範囲で農業を担う者により農地利用を進める。			
(2) 担い手(効率的かつ安定的な経営を営む者)に対する農用地の集積に関する目標			
現状の集積率	16.50 %	将来の目標とする集積率	38.28 %
(3) 農用地の集団化(集約化)に関する目標			
担い手への集積・集約により団地数の維持又は減少、団地面積の拡大を進める。			

3 農業者及び区域内の関係者が2の目標を達成するためとるべき必要な措置

(1)農用地の集積、集団化の取組 ・対象地区内の農地利用は、地域の担い手が担っていくほか、入作を希望する認定農業者や認定新規就農者の受入れを促進していくことにより対応していく。
(2)農地中間管理機構の活用方法 ・農地の集積を促進するため、今後はさらに農地貸借について農地中間管理機構を活用していく。
(3)基盤整備事業への取組 ・老朽化している用排水施設等の改修を検討し、有効利用を図っていく。
(4)多様な経営体の確保・育成の取組 ・認定農業者や新規就農者の確保に努め、市・県・JAと連携して相談体制を確立し、農地のあっせんや技術的指導の支援を図っていく。
(5)農業協同組合等の農業支援サービス事業者等への農作業委託の取組 ・集落営農組織の設立やサポート体制の整備、小集落での共同作業や分業制などに取り組む。

以下任意記載事項(地域の実情に応じて、必要な事項を選択し、取組内容を記載してください)

<input checked="" type="checkbox"/> ①鳥獣被害防止対策	<input type="checkbox"/> ②有機・減農薬・減肥料	<input type="checkbox"/> ③スマート農業	<input type="checkbox"/> ④畑地化・輸出等	<input type="checkbox"/> ⑤果樹等
<input type="checkbox"/> ⑥燃料・資源作物等	<input type="checkbox"/> ⑦保全・管理等	<input type="checkbox"/> ⑧農業用施設	<input type="checkbox"/> ⑨耕畜連携等	<input type="checkbox"/> ⑩その他

【選択した上記の取組内容】

①鴨やカラスの被害が拡大しないように、ネット等で対策するとともに、有害鳥獣の捕獲や追い払いに積極的に取り組んでいく。

4 地域内の農業を担う者一覧(目標地図に位置付ける者)

属性	農業を担う者 (氏名・名称)	現状			10年後 (目標年度:令和 年度)			目標地図 上の表示	備考
		経営作目等	経営面積	作業受託 面積	経営作目等	経営面積	作業受託 面積		
	別紙1のとおり		ha	ha		ha	ha		
			ha	ha		ha	ha		
			ha	ha		ha	ha		
			ha	ha		ha	ha		
			ha	ha		ha	ha		
			ha	ha		ha	ha		
			ha	ha		ha	ha		
			ha	ha		ha	ha		
			ha	ha		ha	ha		
			ha	ha		ha	ha		
			ha	ha		ha	ha		
			ha	ha		ha	ha		
			ha	ha		ha	ha		
			ha	ha		ha	ha		
計			0 ha	0 ha		0 ha	0 ha		

注1:「属性」欄には、認定農業は「認農」、認定新規就農者は「認就」、法人化を行うことが確実であると市町村が判断する集落営農は「集」、基本構想水準到達者は「到達」、農業協同組合は「農協」、農業支援サービス事業者(農協を除く)は「サ」、上記に該当しない農用地等を継続的に利用する者は「利用者」の属性を記載してください。
 2:「経営面積」「作業受託面積」欄には、地域計画の対象地域内における農業を担う者の経営面積、作業受託面積を記載してください。
 3:農業を担う者に位置付ける場合は、できる限りその者から同意を得ていること。
 4:作業受託面積には、基幹3作業の実面積を記載してください。なお特定農作業受託面積は、作業受託面積に含めず、経営面積に含めてください。
 5:備考欄には、農業を担う者として位置付けられた者に不測の事態に備えて、代わりに利用する者を記載するよう努めてください。

5 農業支援サービス事業者一覧(任意記載事項)

番号	事業体名 (氏名・名称)	作業内容	対象品目
1	徳島市農業協同組合	肥料・農薬散布、耕耘、除草、代かき、田植え、収穫、乾燥・糶摺り、ほうれん草播種、枝豆播種、枝豆マルチ播種、色彩選別	ほうれん草、枝豆、水稻
2	農事組合法人ユキノー	刈取り作業	飼料用作物

6 目標地図(別添のとおり)

7 基盤法第22条の3(地域計画に係る提案の特例)を活用する場合には、以下を記載してください。

農用地所有者等数(人)		うち計画同意者数(人・%)	
-------------	--	---------------	--

注1:「農用地所有者等」欄には、区域内の農用地等の所有者、賃借人等の使用収益権者の数を記載してください。

注2:「うち計画同意者数」欄には、同意者数を記載してください。

注3:提案する地区の対象となる範囲を目標地図に明記してください。

(留意事項)

農業を担う者を位置付ける際、これらの者の氏名が含まれた地域計画について、法令に基づく手続として、本人の同意なく、関係者の意見聴取や、地域計画の案の縦覧、地域計画の公告を行うことができますが、個人情報を保有するに当たっては、利用目的をできる限り特定し、本人から直接書面に記録された個人情報を取得するときは、あらかじめ、本人に対し、その利用目的を明示してください。

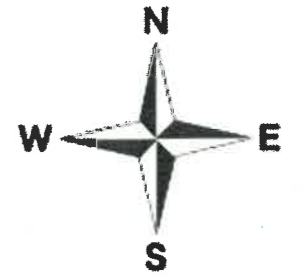
また、市町村の公報への掲載等とは別に、インターネットの利用により関係者以外の不特定多数に対して情報を提供する場合は、氏名を削除するなど配慮してください。

必要に応じて区域内の農用地の一覧を参考として添付してください。

属性	農業を担う者 (氏名・名称)	現状			10年後 (目標年度:令和 16 年度)							
		経営作目等	経営面積	作業受託 面積	経営作目等	経営面積	作業受託 面積	目標地図上 の表示		備考		
								ha	ha		ha	ha
1	利用者	O1	水稲	0.63	ha	ha	水稲	0.63	ha	ha	1	
2	利用者	O2		0.47	ha	ha		0.47	ha	ha	2	
3	利用者	O3		0.02	ha	ha		0.00	ha	ha	3	
4	到達	O4	カリフラワー 自然薯	0.41	ha	ha		0.41	ha	ha	4	
5	利用者	O5	水稲 野菜 果樹	0.03	ha	ha	水稲 野菜 果樹	0.03	ha	ha	5	
6	利用者	O6	水稲 野菜	0.79	ha	ha	水稲 野菜	0.79	ha	ha	6	
7	利用者	O7	野菜 水稲	0.11	ha	ha	野菜 水稲	0.11	ha	ha	7	
8	認就	O8	野菜	0.31	ha	ha	野菜	0.31	ha	ha	8	
9	利用者	O9		0.14	ha	ha		0.14	ha	ha	9	
10	利用者	O10	水稲	0.48	ha	ha		0.48	ha	ha	10	
11	到達	O11	水稲 ほうれん草	0.16	ha	ha		0.16	ha	ha	11	
12	利用者	O12		0.13	ha	ha		0.00	ha	ha	12	
13	利用者	O13	水稲	0.15	ha	ha		0.15	ha	ha	13	
14	利用者	O14		0.34	ha	ha		0.34	ha	ha	14	
15	利用者	O15	水稲 ほうれん草	0.13	ha	ha	水稲 ほうれん草	0.13	ha	ha	15	
16	利用者	O16	水稲	0.57	ha	ha		0.00	ha	ha	16	
17	利用者	O17		0.03	ha	ha		0.03	ha	ha	17	
18	利用者	O18		0.09	ha	ha		0.09	ha	ha	18	
19	利用者	O19		0.41	ha	ha		0.41	ha	ha	19	
20	利用者	O20		0.24	ha	ha		0.24	ha	ha	20	
21	利用者	O21		0.77	ha	ha		0.77	ha	ha	21	
22	利用者	O22	水稲 ほうれん草	0.70	ha	ha	水稲	0.70	ha	ha	22	
23	利用者	O23		0.84	ha	ha		0.15	ha	ha	23	
24	利用者	O24		1.29	ha	ha		1.29	ha	ha	24	
25	利用者	O25		1.10	ha	ha		1.10	ha	ha	25	
26	利用者	O26		1.78	ha	ha		1.78	ha	ha	26	
27	利用者	O27	水稲	0.77	ha	ha		0.77	ha	ha	27	
28	利用者	O28		0.32	ha	ha		0.32	ha	ha	28	
29	利用者	O29	水稲 ほうれん草 枝豆	1.21	ha	ha	水稲 ほうれん草 枝豆	1.21	ha	ha	29	
30	到達	O30		1.31	ha	ha		1.31	ha	ha	30	
31	利用者	O31		0.66	ha	ha		0.66	ha	ha	31	
32	利用者	O32		0.29	ha	ha		0.29	ha	ha	32	
33	利用者	O33	水稲	0.13	ha	ha	水稲	0.01	ha	ha	33	
34	利用者	O34		0.05	ha	ha		0.05	ha	ha	34	
35	利用者	O35		0.35	ha	ha		0.35	ha	ha	35	
36	利用者	O36		0.07	ha	ha		0.07	ha	ha	36	
37	利用者	O37		0.02	ha	ha		0.02	ha	ha	37	
38	利用者	O38		0.04	ha	ha		0.04	ha	ha	38	
39	利用者	O39	水稲 枝豆 ほうれん草	0.99	ha	ha	水稲 枝豆 ほうれん草	0.99	ha	ha	39	
40	利用者	O40	水稲	0.58	ha	ha	水稲	0.58	ha	ha	40	
41	利用者	O41	水稲 飼料作物	0.82	ha	ha	水稲 飼料作物	0.82	ha	ha	41	
42	利用者	O42		0.64	ha	ha		0.64	ha	ha	42	
43	利用者	O43	水稲	0.25	ha	ha	水稲	0.25	ha	ha	43	
44	利用者	O44		0.59	ha	ha		0.59	ha	ha	44	
45	利用者	O45		0.06	ha	ha		0.06	ha	ha	45	
46	利用者	O46	水稲 野菜類	1.15	ha	ha	水稲 野菜類	1.15	ha	ha	46	
47	到達	O47		0.68	ha	ha		0.68	ha	ha	47	
48	利用者	O48	水稲	0.36	ha	ha	水稲	0.36	ha	ha	48	
49	利用者	O49	水稲 ほうれん草	0.47	ha	ha	水稲 ほうれん草	0.47	ha	ha	49	
50	利用者	O50		1.12	ha	ha		1.12	ha	ha	50	
51	利用者	O51	水稲	0.80	ha	ha	水稲	0.80	ha	ha	51	
52	到達	O52		1.19	ha	ha		1.19	ha	ha	52	
53	利用者	O53		0.10	ha	ha		0.10	ha	ha	53	
54	利用者	O54		0.05	ha	ha		0.05	ha	ha	54	
55	利用者	O55		0.05	ha	ha		0.05	ha	ha	55	
56	利用者	O56		0.96	ha	ha		0.96	ha	ha	56	
57	到達	O57		1.63	ha	ha		1.63	ha	ha	57	
58	利用者	O58	水稲 ほうれん草	0.98	ha	ha	水稲 ほうれん草	0.98	ha	ha	58	
59	利用者	O59	水稲 ほうれん草	0.57	ha	ha	水稲 ほうれん草	0.57	ha	ha	59	
60	利用者	O60		0.85	ha	ha		0.85	ha	ha	60	
61	利用者	O61		0.71	ha	ha		0.00	ha	ha	61	
62	利用者	O62	トマト	0.64	ha	ha	トマト	0.64	ha	ha	62	
63	利用者	O63	水稲 トマト	0.83	ha	ha	水稲 トマト	0.83	ha	ha	63	
64	利用者	O64		0.62	ha	ha		0.62	ha	ha	64	
65	利用者	O65		0.18	ha	ha		0.00	ha	ha	65	
66	到達	O66		1.66	ha	ha		1.66	ha	ha	66	
67	認農	O67	枝豆 カリフラワー ほうれん草	1.32	ha	ha	枝豆 カリフラワー ほうれん草	1.32	ha	ha	67	
68	利用者	O68	ほうれん草 水稲 枝豆	0.48	ha	ha	ほうれん草 水稲 枝豆	0.48	ha	ha	68	
69	利用者	O69		1.15	ha	ha		1.15	ha	ha	69	
70	利用者	O70		0.25	ha	ha		0.25	ha	ha	70	
71	利用者	O71		0.92	ha	ha		0.92	ha	ha	71	
72	利用者	O72	水稲 ほうれん草	1.35	ha	ha		1.35	ha	ha	72	
73	利用者	O73		0.09	ha	ha		0.09	ha	ha	73	
74	利用者	O74		0.07	ha	ha		0.07	ha	ha	74	
75	到達	O75	水稲	0.95	ha	ha	水稲	0.95	ha	ha	75	
76	到達	O76	水稲	1.13	ha	ha		1.13	ha	ha	76	
77	利用者	O77	水稲 野菜	1.14	ha	ha		1.14	ha	ha	77	
78	到達	O78	水稲 野菜	2.26	ha	ha	水稲 野菜	2.26	ha	ha	78	
79	利用者	O79	ほうれん草 水稲	0.59	ha	ha		0.59	ha	ha	79	
80	利用者	O80	水稲	0.99	ha	ha	水稲	0.99	ha	ha	80	
81	利用者	O81	水稲	1.07	ha	ha	水稲	1.07	ha	ha	81	
82	利用者	O82	シソ	0.75	ha	ha	シソ	0.00	ha	ha	82	
83	利用者	O83		0.42	ha	ha		0.18	ha	ha	83	
84	利用者	O84	水稲 ブロccoli	1.16	ha	ha	水稲 露地野菜	1.16	ha	ha	84	
85	利用者	O85		0.41	ha	ha		0.10	ha	ha	85	
86	利用者	O86	水稲	0.71	ha	ha	水稲	0.71	ha	ha	86	
87	到達	O87	水稲 ブロccoli	2.33	ha	ha	水稲 ブロccoli	2.33	ha	ha	87	
88	利用者	O88		0.45	ha	ha		0.45	ha	ha	88	
89	利用者	O89	水稲	0.44	ha	ha	水稲	0.44	ha	ha	89	
90	利用者	O90	水稲	0.13	ha	ha		0.03	ha	ha	90	
91	利用者	O91		0.76	ha	ha		0.76	ha	ha	91	
92	利用者	O92	水稲	0.30	ha	ha	水稲	0.30	ha	ha	92	
93	利用者	O93		1.11	ha	ha		1.11	ha	ha	93	

属性	農業を担う者 (氏名・名称)	現状			10年後 (目標年度:令和 16 年度)					
		経営作目等	経営面積	作業受託 面積	経営作目等	経営面積	作業受託 面積	目標地図上 の表示	備考	
94	利用者	O94	水稲	0.46 ha	ha		0.46 ha	ha	94	
95	利用者	O95		0.09 ha	ha		0.09 ha	ha	95	
96	利用者	O96	野菜 果樹	0.68 ha	ha		0.38 ha	ha	96	
97	利用者	O97		0.03 ha	ha		0.03 ha	ha	97	
98	利用者	O98	水稲	1.07 ha	ha		1.07 ha	ha	98	
99	利用者	O99		0.31 ha	ha		0.31 ha	ha	99	
100	利用者	O100		0.20 ha	ha		0.20 ha	ha	100	
101	利用者	O101	水稲	0.40 ha	ha	水稲	0.40 ha	ha	101	
102	利用者	O102	水稲	0.12 ha	ha	水稲	0.12 ha	ha	102	
103	利用者	O103		0.19 ha	ha		0.19 ha	ha	103	
104	利用者	O104		0.16 ha	ha		0.16 ha	ha	104	
105	利用者	O105		0.08 ha	ha		0.08 ha	ha	105	
106	到達	O106	水稲 ほうれん草 ナス	1.94 ha	ha		1.94 ha	ha	106	
107	利用者	O107		0.50 ha	ha		0.50 ha	ha	107	
108	利用者	O108	野菜	0.11 ha	ha	野菜	0.11 ha	ha	108	
109	利用者	O109		0.09 ha	ha		0.09 ha	ha	109	
110	利用者	O110	水稲	0.09 ha	ha		0.09 ha	ha	110	
111	利用者	O111		0.22 ha	ha		0.22 ha	ha	111	
112	利用者	O112		0.20 ha	ha		0.20 ha	ha	112	
113	利用者	O113		0.07 ha	ha		0.00 ha	ha	113	
114	利用者	O114	水稲	0.16 ha	ha		0.01 ha	ha	114	
115	利用者	O115	水稲	0.34 ha	ha	水稲	0.00 ha	ha	115	
116	利用者	O116		0.35 ha	ha		0.35 ha	ha	116	
117	認農	O117	飼料作物	0.66 ha	ha		0.66 ha	ha	117	
118	利用者	O118		0.13 ha	ha		0.13 ha	ha	118	
119	到達	O119		0.45 ha	ha		0.45 ha	ha	119	
120	利用者	O120	水稲 ほうれん草	0.91 ha	ha		0.91 ha	ha	120	
121	利用者	O121	水稲	1.05 ha	ha		0.00 ha	ha	121	
122	利用者	O122		0.08 ha	ha		0.00 ha	ha	122	
123	利用者	O123		0.12 ha	ha		0.12 ha	ha	123	
124	利用者	O124	水稲 野菜	0.85 ha	ha	水稲 野菜	0.85 ha	ha	124	
125	利用者	O125		0.74 ha	ha		0.74 ha	ha	125	
126	利用者	O126	水稲	0.01 ha	ha		0.01 ha	ha	126	
127	利用者	O127		0.18 ha	ha		0.18 ha	ha	127	
128	利用者	O128		0.03 ha	ha		0.03 ha	ha	128	
129	利用者	O129	野菜	0.38 ha	ha	野菜	0.23 ha	ha	129	
130	利用者	O130		0.05 ha	ha		0.05 ha	ha	130	
131	利用者	O131		0.48 ha	ha		0.00 ha	ha	131	
132	利用者	O132		0.77 ha	ha		0.77 ha	ha	132	
133	利用者	O133		0.08 ha	ha		0.08 ha	ha	133	
134	利用者	O134		0.36 ha	ha		0.36 ha	ha	134	
135	到達	O135	水稲 野菜	0.68 ha	ha	水稲 野菜	0.68 ha	ha	135	
136	利用者	O136	水稲	0.09 ha	ha	水稲	0.09 ha	ha	136	
137	利用者	O137	水稲 野菜	0.78 ha	ha	水稲 野菜	0.78 ha	ha	137	
138	利用者	O138		1.27 ha	ha		1.27 ha	ha	138	
139	利用者	O139		0.07 ha	ha		0.00 ha	ha	139	
140	利用者	O140	水稲	0.54 ha	ha		0.54 ha	ha	140	
141	利用者	O141	水稲	0.17 ha	ha	水稲	0.17 ha	ha	141	
142	利用者	O142		0.03 ha	ha		0.03 ha	ha	142	
143	到達	O143		0.43 ha	ha		0.43 ha	ha	143	
144	利用者	O144	水稲 にんじん	0.59 ha	ha	水稲 にんじん	0.59 ha	ha	144	
145	利用者	O145		0.06 ha	ha		0.06 ha	ha	145	
146	利用者	O146		0.33 ha	ha		0.33 ha	ha	146	
147	利用者	O147		0.19 ha	ha		0.00 ha	ha	147	
148	認農	O148		9.06 ha	ha		9.06 ha	ha	148	
149	利用者	O149	葉菜類中心	0.24 ha	ha	葉菜類 果菜類	0.24 ha	ha	149	
150	認農	O150	露地野菜	11.41 ha	ha	露地野菜	11.41 ha	ha	150	
151	利用者	O151		0.26 ha	ha		0.26 ha	ha	151	
152	利用者	O152		0.39 ha	ha		0.39 ha	ha	152	
153	利用者	O153	水稲	0.34 ha	ha	水稲	0.34 ha	ha	153	
154	利用者	O154		0.18 ha	ha		0.18 ha	ha	154	
155	利用者	O155	水稲 ほうれん草	0.26 ha	ha	水稲 ほうれん草	0.26 ha	ha	155	
156	利用者	O156		0.01 ha	ha		0.01 ha	ha	156	
157	利用者	O157		0.06 ha	ha		0.06 ha	ha	157	
158	利用者	O158	水稲	0.01 ha	ha	水稲	0.00 ha	ha	158	
159	利用者	O159	水稲 ブロccoliー ほうれん草	0.14 ha	ha	水稲 ブロccoliー ほうれん草	0.14 ha	ha	159	
160	利用者	O160		0.06 ha	ha		0.00 ha	ha	160	
161	到達	O161		0.83 ha	ha		0.83 ha	ha	161	
162	利用者	O162		0.36 ha	ha		0.36 ha	ha	162	
163	利用者	O163		0.30 ha	ha		0.00 ha	ha	163	
164	利用者	O164		0.14 ha	ha		0.00 ha	ha	164	
165	利用者	O165		0.04 ha	ha		0.04 ha	ha	165	
166	利用者	O166		0.44 ha	ha		0.44 ha	ha	166	
167	認就	O167	ブロッコリー	2.35 ha	ha	ブロッコリー	2.35 ha	ha	167	
168	利用者	O168	にんじん	0.45 ha	ha	にんじん	0.45 ha	ha	168	
	計	168経営体		107.34 ha	ha		100.13 ha	ha		

15南井上地区1

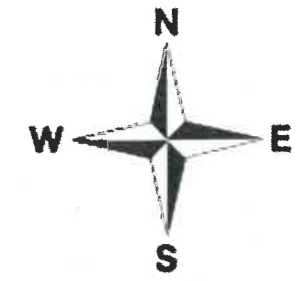


Copyright GNTT インフラネット | 国土交通省(市街化区域)
mapbox

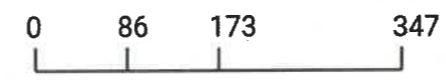
1 : 3000



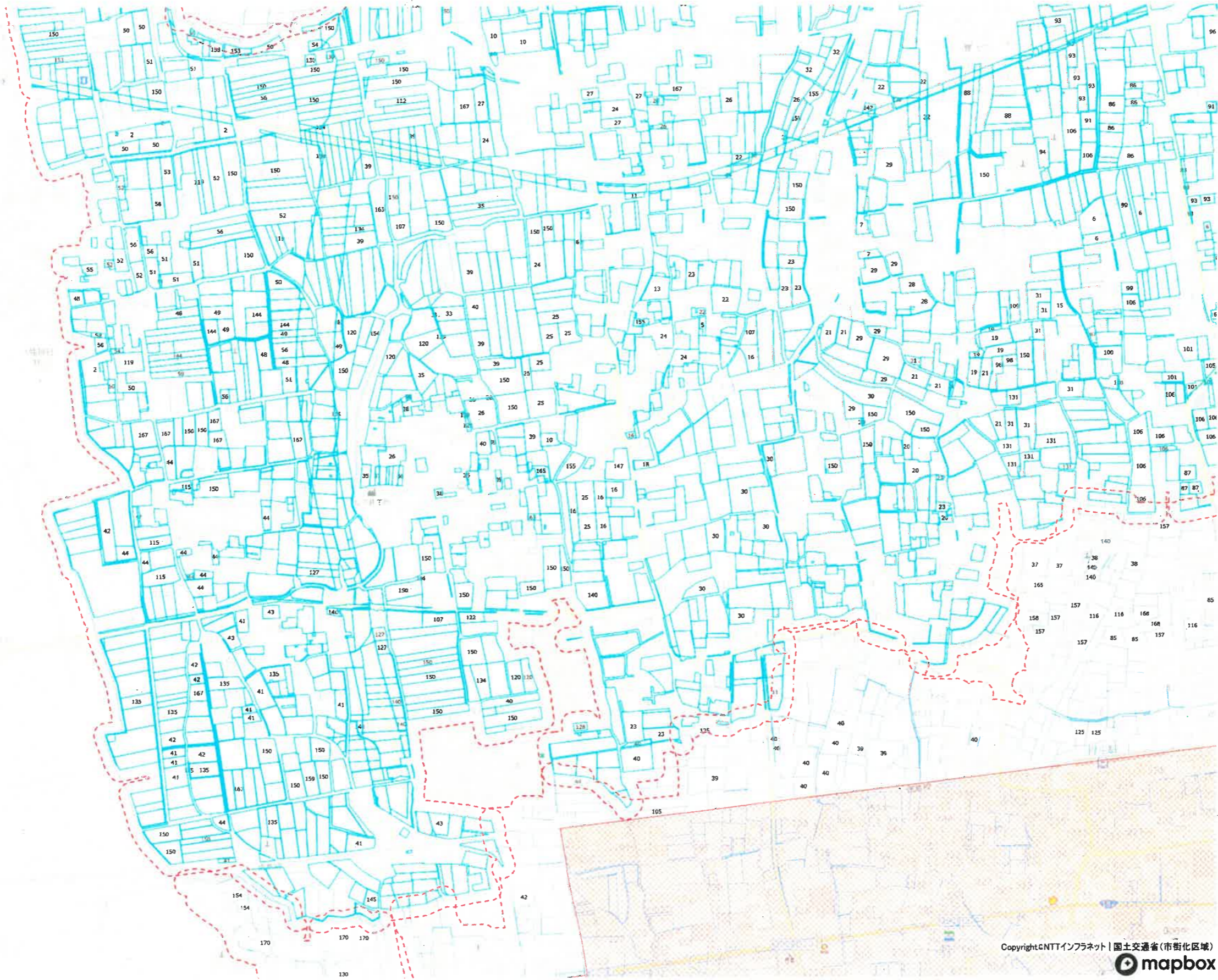
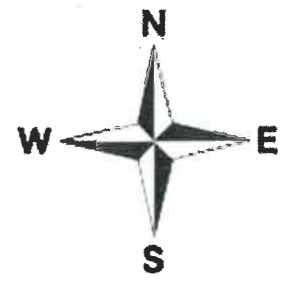
15南井上地区2



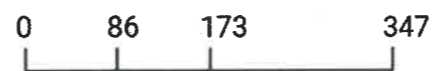
1 : 3000



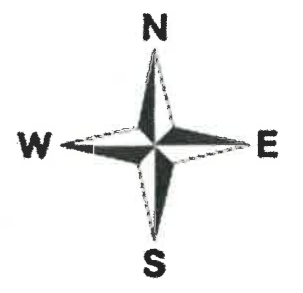
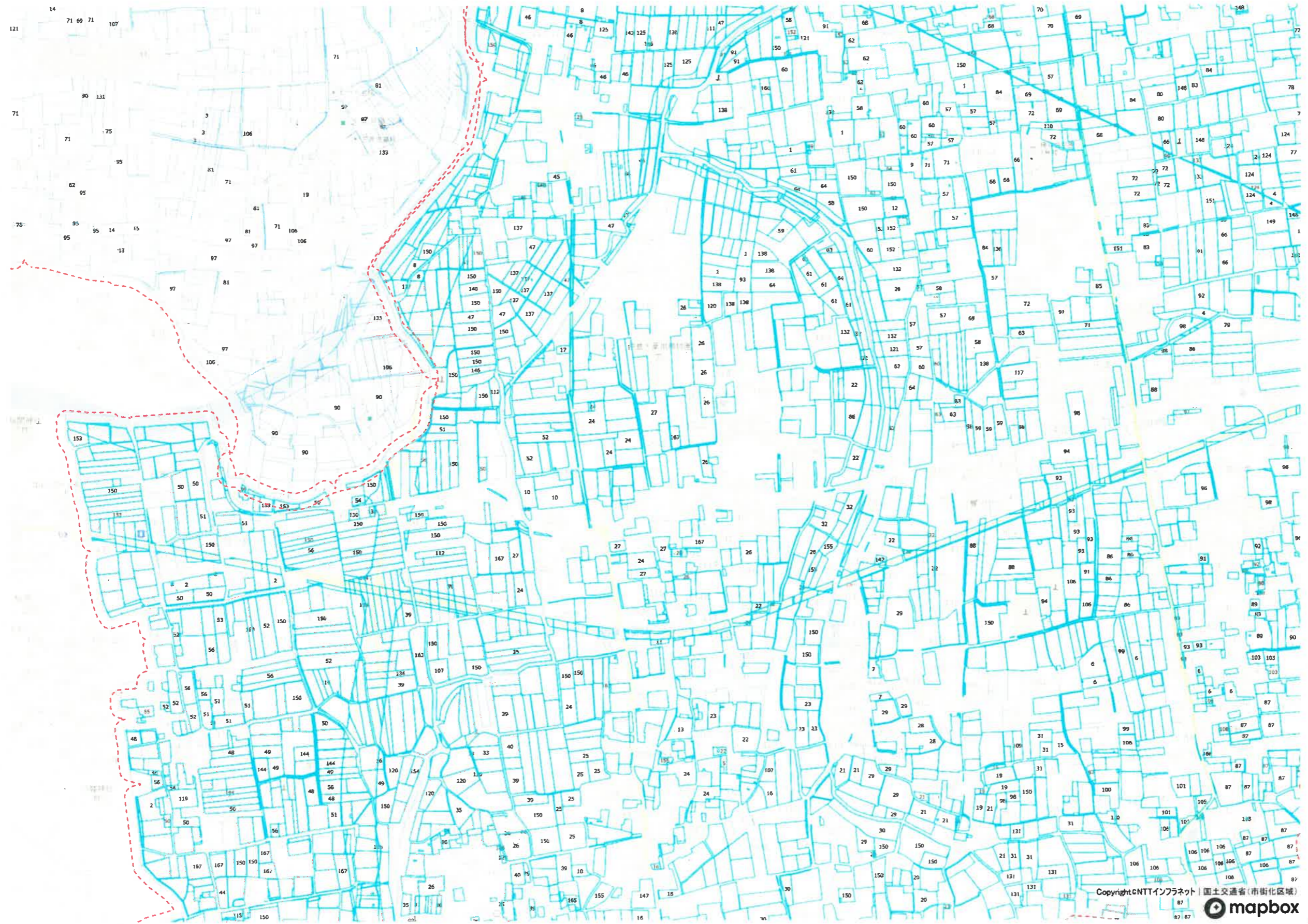
15南井上地区3



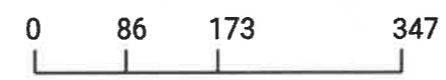
1 : 3000



15南井上地区4



1 : 3000



Copyright GNTT インフラネット | 国土交通省(市街化区域) mapbox