

地域計画

策定年月日	令和7年3月31日
更新年月日	
目標年度	令和16年度
市町村名 (市町村コード)	徳島市 (36201)
地域名 (地域内農業集落名)	国府地区 (西矢野、延命、矢野、観音寺、栄町、府中、中、早淵、和田、南岩延、北岩延)

注:「地域名」欄には、協議の場が設けられた区域を記載し、農林業センサスの農業集落名を記載してください。

1 地域における農業の将来の在り方

(1) 地域計画の区域の状況

区域内の農用地等面積(農業上の利用が行われる農用地等の区域)	285.4 ha
① 農業振興地域のうち農用地区域内の農地面積	229.1 ha
② 田の面積	223.8 ha
③ 畑の面積(果樹、茶等を含む)	61.6 ha
④ 区域内において、規模縮小などの意向のある農地面積の合計	13.6 ha
⑤ 区域内において、今後農業を担う者が引き受ける意向のある農地面積の合計	277.2 ha
(参考)区域内における〇才以上の農業者の農地面積の合計	ha
うち後継者不在の農業者の農地面積の合計	ha
(備考)⑤は、徳島市内で引き受ける意向のあるすべての農地面積の合計。	

- 注1: ①については、農業振興地域担当部局と調整の上、記載してください。
 2: ②及び③については、農業委員会の農地台帳の面積(現況地目)に基づき記載してください。
 3: ④については、規模縮小又は離農の意向のある農地面積を記載してください。
 4: ⑤については、区域内に特定することができない場合には、引き受ける意向のあるすべての農地面積を記載の上、備考欄にその旨記載してください。
 5: (参考)の区域内における〇才以上の農業者の農地面積等については、できる限り記載するように努めてください。
 6: 「区域内の農用地等面積」に遊休農地が含まれている場合には、備考欄にその面積を記載してください。

(2) 地域農業の現状及び課題

<ul style="list-style-type: none"> ・この地域も年々高齢化している。新規就農者や後継者を確保するためには、収入を増やすことが必要だ。 ・専業農家も今の規模を維持するのが精一杯で、農地の貸し手は多いが借り手がない。まとまった土地であれば借り手はある。 ・ハローワークで求人を出しても人が集まらず、人手不足である。 ・耕作放棄地の解消。 ・農作物の価格転嫁が必要である。 <p>主な作物: 水稻、ほうれん草、フロッコリー、枝豆、オクラ、ナス、小松菜、水菜</p>

(3) 地域における農業の将来の在り方(作物の生産や栽培方法については、必須記載事項)

<ul style="list-style-type: none"> ・地域として、新規就農者を今後の将来を担う農業者に育成する。 ・農地を遊休化させないため、マッチングがスムーズに行える仕組みづくりをする。 ・園芸産地の復活を目指し、それぞれの農家が増産と品質の高位水準化を図る。
--

2 農業の将来の在り方に向けた農用地の効率的かつ総合的な利用に関する目標

(1) 農用地の効率的かつ総合的な利用に関する方針			
農地バンクへの貸付による地区内の担い手への農地の集積・集約化を基本とする。			
(2) 担い手(効率的かつ安定的な経営を営む者)に対する農用地の集積に関する目標			
現状の集積率	9.02	%	将来の目標とする集積率
			26.93 %
(3) 農用地の集団化(集約化)に関する目標			
担い手への集積・集約により団地数の維持又は減少、団地面積の拡大を進める。			

3 農業者及び区域内の関係者が2の目標を達成するためとるべき必要な措置

(1)農用地の集積、集団化の取組 ・対象地区内の農地利用は、地域の担い手が担っていくほか、入作を希望する認定農業者や認定新規就農者の受入れを促進していくことにより対応していく。
(2)農地中間管理機構の活用方法 ・農地の集積を促進するため、今後さらに農地中間管理機構を活用していく。
(3)基盤整備事業への取組 ・老朽化している用排水施設等の改修を検討し、有効利用を図っていく。
(4)多様な経営体の確保・育成の取組 ・集落営農組織の推進や地域での協力によるサポート体制を整える。また、集落によっては小集落での共同作業や分業制などを今後も検討する。
(5)農業協同組合等の農業支援サービス事業者等への農作業委託の取組 ・アグリサポートを充実させ、積極的に活用していく。

以下任意記載事項(地域の実情に応じて、必要な事項を選択し、取組内容を記載してください)

<input checked="" type="checkbox"/> ①鳥獣被害防止対策	<input checked="" type="checkbox"/> ②有機・減農薬・減肥料	<input type="checkbox"/> ③スマート農業	<input type="checkbox"/> ④畑地化・輸出等	<input type="checkbox"/> ⑤果樹等
<input type="checkbox"/> ⑥燃料・資源作物等	<input type="checkbox"/> ⑦保全・管理等	<input type="checkbox"/> ⑧農業用施設	<input type="checkbox"/> ⑨耕畜連携等	<input type="checkbox"/> ⑩その他

【選択した上記の取組内容】

- ①イノシシや鴨、カラスなどの被害が拡大しないように、檻等の設置で対策するとともに、有害鳥獣の捕獲や追い払いに積極的に取り組んでいく。
- ②化学肥料や化学合成農薬の使用を減らし、安全で安心な作物の生産に取り組んでいく。

4 地域内の農業を担う者一覧(目標地図に位置付ける者)

属性	農業を担う者 (氏名・名称)	現状		10年後 (目標年度:令和 年度)					
		経営作目等	経営面積	作業受託 面積	経営作目等	経営面積	作業受託 面積	目標地図 上の表示	備考
	別紙1のとおり		ha	ha		ha	ha		
			ha	ha		ha	ha		
			ha	ha		ha	ha		
			ha	ha		ha	ha		
			ha	ha		ha	ha		
			ha	ha		ha	ha		
			ha	ha		ha	ha		
			ha	ha		ha	ha		
			ha	ha		ha	ha		
			ha	ha		ha	ha		
			ha	ha		ha	ha		
			ha	ha		ha	ha		
			ha	ha		ha	ha		
計			0 ha	0 ha		0 ha	0 ha		

注1:「属性」欄には、認定農業は「認農」、認定新規就農者は「認就」、法人化を行うことが確実であると市町村が判断する集落営農は「集」、基本構想水準到達者は「到達」、農業協同組合は「農協」、農業支援サービス事業者(農協を除く)は「サ」、上記に該当しない農用地等を継続的に利用する者は「利用者」の属性を記載してください。

2:「経営面積」「作業受託面積」欄には、地域計画の対象地域内における農業を担う者の経営面積、作業受託面積を記載してください。

3:農業を担う者に位置付ける場合は、できる限りその者から同意を得ていること。

4:作業受託面積には、基幹3作業の実面積を記載してください。なお特定農作業受託面積は、作業受託面積に含めず、経営面積に含めてください。

5:備考欄には、農業を担う者として位置付けられた者に不測の事態に備えて、代わりに利用する者を記載するよう努めてください。

5 農業支援サービス事業者一覧(任意記載事項)

番号	事業体名 (氏名・名称)	作業内容	対象品目
1	徳島市農業協同組合	肥料・農薬散布、耕耘、除草、代かき、田植え、収穫、乾燥・糶摺り、ほうれん草播種、枝豆播種、枝豆マルチ播種、色彩選別	ほうれん草、枝豆、水稻
2	農事組合法人ユキノー	刈取り作業	飼料用作物

6 目標地図(別添のとおり)

7 基盤法第22条の3(地域計画に係る提案の特例)を活用する場合には、以下を記載してください。

農用地所有者等数(人)		うち計画同意者数(人・%)	
-------------	--	---------------	--

注1:「農用地所有者等」欄には、区域内の農用地等の所有者、賃借人等の使用収益権者の数を記載してください。

注2:「うち計画同意者数」欄には、同意者数を記載してください。

注3:提案する地区の対象となる範囲を目標地図に明記してください。

(留意事項)

農業を担う者を位置付ける際、これらの者の氏名が含まれた地域計画について、法令に基づく手続として、本人の同意なく、関係者の意見聴取や、地域計画の案の縦覧、地域計画の公告を行うことができますが、個人情報を保有するに当たっては、利用目的をできる限り特定し、本人から直接書面に記録された個人情報を取得するときは、あらかじめ、本人に対し、その利用目的を明示してください。

また、市町村の公報への掲載等とは別に、インターネットの利用により関係者以外の不特定多数に対して情報を提供する場合は、氏名を削除するなど配慮してください。

必要に応じて区域内の農用地の一覧を参考として添付してください。

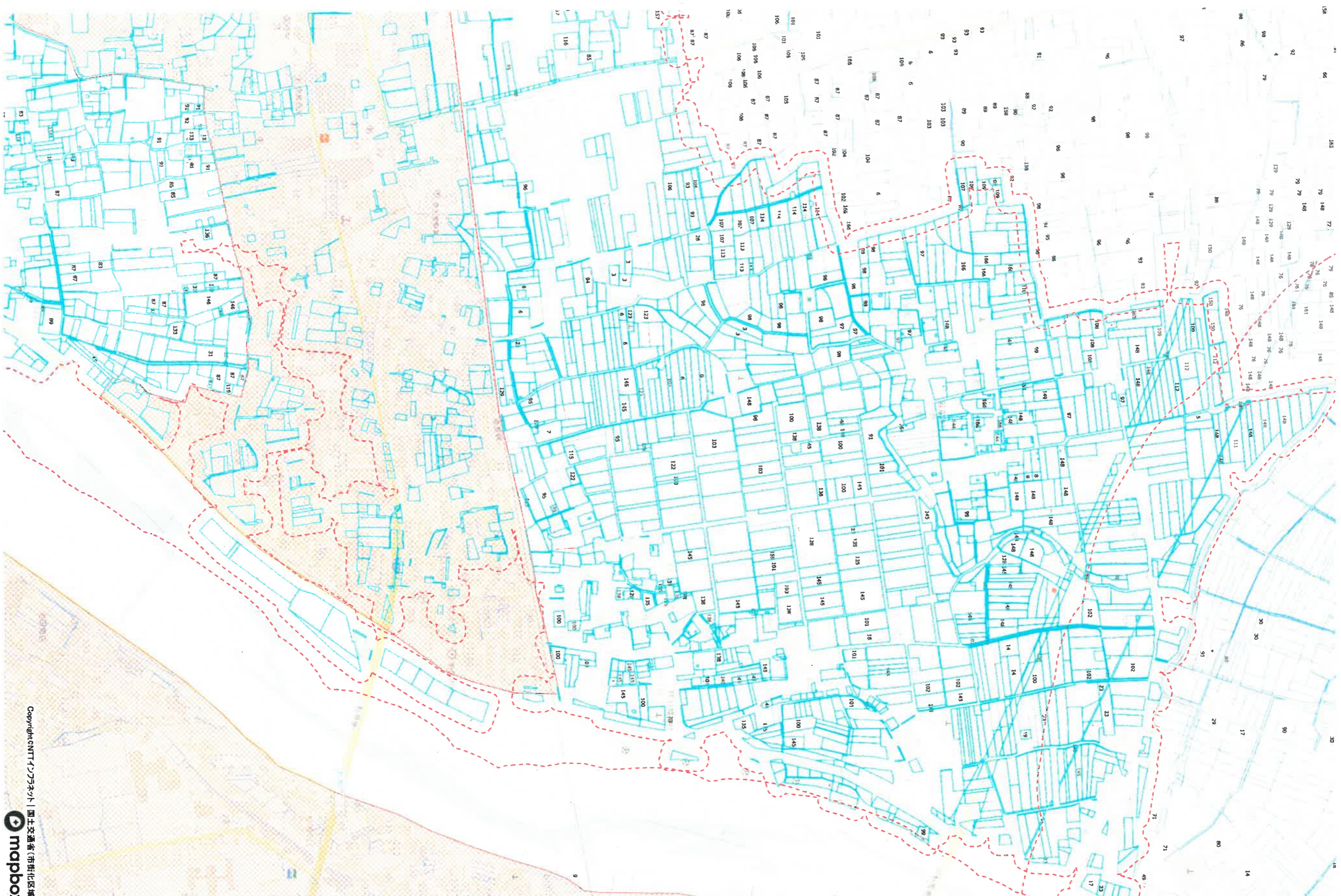
4 地域内の農業を担う者一覧(目標地図に位置付ける者)

国府地区

属性	農業を担う者 (氏名・名称)	現状			10年後 (目標年度:令和16年度)					
		経営作目等	経営面積	作業受託面積	経営作目等	経営面積	作業受託面積	目標地図上の表示	備考	
1	認就	C1	ナス ブロッコリー	0.10 ha	ha	ナス ブロッコリー かぶ ピーマン	0.10 ha	ha	1	
2	利用者	C2		0.07 ha	ha		0.07 ha	ha	2	
3	利用者	C3	水稻 野菜 果樹	0.44 ha	ha	水稻 野菜 果樹	0.06 ha	ha	3	
4	利用者	C4		0.18 ha	ha		0.18 ha	ha	4	
5	利用者	C5		0.07 ha	ha		0.07 ha	ha	5	
6	利用者	C6	水稻 麦 大豆 野菜	0.78 ha	ha	水稻 麦 大豆 野菜	0.78 ha	ha	6	
7	利用者	C7	小松菜他	0.14 ha	ha	小松菜他	0.14 ha	ha	7	
8	利用者	C8		0.07 ha	ha		0.07 ha	ha	8	
9	利用者	C9	水稻	0.45 ha	ha	水稻	0.00 ha	ha	9	
10	利用者	C10		0.09 ha	ha		0.09 ha	ha	10	
11	利用者	C11		0.05 ha	ha		0.05 ha	ha	11	
12	利用者	C12	水稻	0.05 ha	ha	水稻	0.05 ha	ha	12	
13	利用者	C13		0.21 ha	ha		0.05 ha	ha	13	
14	利用者	C14	水稻	0.26 ha	ha		0.26 ha	ha	14	
15	利用者	C15		0.07 ha	ha		0.07 ha	ha	15	
16	利用者	C16		0.52 ha	ha		0.52 ha	ha	16	
17	利用者	C17	水稻	0.13 ha	ha	水稻	0.13 ha	ha	17	
18	利用者	C18		0.18 ha	ha		0.18 ha	ha	18	
19	利用者	C19		0.04 ha	ha		0.04 ha	ha	19	
20	利用者	C20		0.03 ha	ha		0.03 ha	ha	20	
21	到達	C21		0.37 ha	ha		0.37 ha	ha	21	
22	利用者	C22	果樹苗木 植木	0.27 ha	ha	果樹苗木 植木	0.27 ha	ha	22	
23	利用者	C23		0.40 ha	ha		0.40 ha	ha	23	
24	利用者	C24	水稻 ほうれん草 小松菜	0.23 ha	ha	水稻 ほうれん草 小松菜	0.23 ha	ha	24	
25	利用者	C25	水稻	0.03 ha	ha		0.03 ha	ha	25	
26	利用者	C26		0.10 ha	ha		0.10 ha	ha	26	
27	利用者	C27		0.30 ha	ha		0.30 ha	ha	27	
28	利用者	C28		0.28 ha	ha		0.28 ha	ha	28	
29	利用者	C29	水稻	1.02 ha	ha		1.02 ha	ha	29	
30	利用者	C30		0.24 ha	ha		0.24 ha	ha	30	
31	利用者	C31		0.76 ha	ha		0.76 ha	ha	31	
32	利用者	C32		0.25 ha	ha		0.25 ha	ha	32	
33	利用者	C33		0.13 ha	ha		0.13 ha	ha	33	
34	利用者	C34		0.34 ha	ha		0.34 ha	ha	34	
35	到達	C35		0.79 ha	ha		0.79 ha	ha	35	
36	利用者	C36	水稻 花き	0.57 ha	ha	水稻 花き	0.57 ha	ha	36	
37	利用者	C37		0.26 ha	ha		0.26 ha	ha	37	
38	利用者	C38		0.12 ha	ha		0.12 ha	ha	38	
39	利用者	C39		0.81 ha	ha		0.81 ha	ha	39	
40	到達	C40	水稻 ほうれん草	1.05 ha	ha		1.05 ha	ha	40	
41	利用者	C41		0.29 ha	ha		0.00 ha	ha	41	
42	利用者	C42	水稻	0.21 ha	ha		0.21 ha	ha	42	
43	利用者	C43		0.05 ha	ha		0.05 ha	ha	43	
44	利用者	C44		0.02 ha	ha		0.02 ha	ha	44	
45	利用者	C45		0.20 ha	ha		0.20 ha	ha	45	
46	利用者	C46		0.05 ha	ha		0.05 ha	ha	46	
47	利用者	C47	野菜	0.07 ha	ha		0.07 ha	ha	47	
48	利用者	C48	みょうが	0.04 ha	ha		0.04 ha	ha	48	
49	利用者	C49		0.75 ha	ha		0.75 ha	ha	49	
50	利用者	C50		1.02 ha	ha		1.02 ha	ha	50	
51	利用者	C51		0.32 ha	ha		0.04 ha	ha	51	
52	利用者	C52		1.02 ha	ha		1.02 ha	ha	52	
53	利用者	C53	水稻 小松菜 ほうれん草	0.90 ha	ha		0.90 ha	ha	53	
54	利用者	C54		0.61 ha	ha		0.61 ha	ha	54	
55	利用者	C55		0.09 ha	ha		0.09 ha	ha	55	
56	認農	C56	ブロッコリー	2.68 ha	ha	ブロッコリー	2.68 ha	ha	56	
57	利用者	C57	水稻	1.14 ha	ha	水稻	1.07 ha	ha	57	
58	利用者	C58	水稻	1.11 ha	ha	水稻	1.11 ha	ha	58	
59	利用者	C59		0.22 ha	ha		0.22 ha	ha	59	
60	利用者	C60		0.02 ha	ha		0.02 ha	ha	60	
61	利用者	C61		0.54 ha	ha		0.54 ha	ha	61	
62	利用者	C62		0.35 ha	ha		0.35 ha	ha	62	
63	利用者	C63	水稻	0.77 ha	ha	水稻	0.77 ha	ha	63	
64	利用者	C64	水稻	0.92 ha	ha	水稻	0.92 ha	ha	64	
65	利用者	C65	野菜	0.19 ha	ha		0.19 ha	ha	65	
66	利用者	C66	水稻	0.20 ha	ha		0.20 ha	ha	66	
67	利用者	C67	花き	0.55 ha	ha	花き	0.55 ha	ha	67	
68	利用者	C68		0.19 ha	ha		0.19 ha	ha	68	
69	利用者	C69	水稻	0.74 ha	ha	水稻	0.74 ha	ha	69	
70	利用者	C70	水稻	0.67 ha	ha		0.67 ha	ha	70	
71	利用者	C71		0.72 ha	ha		0.13 ha	ha	71	
72	利用者	C72	水稻	0.43 ha	ha	水稻	0.43 ha	ha	72	
73	利用者	C73		0.95 ha	ha		0.95 ha	ha	73	
74	利用者	C74		0.06 ha	ha		0.06 ha	ha	74	
75	利用者	C75	水稻	0.50 ha	ha	水稻	0.50 ha	ha	75	
76	利用者	C76		0.33 ha	ha		0.33 ha	ha	76	
77	利用者	C77		0.25 ha	ha		0.25 ha	ha	77	
78	利用者	C78	水稻	0.07 ha	ha	水稻	0.07 ha	ha	78	
79	利用者	C79		0.23 ha	ha		0.23 ha	ha	79	
80	利用者	C80		0.05 ha	ha		0.00 ha	ha	80	
81	認農	C81	水稻 ほうれん草	0.37 ha	ha		0.37 ha	ha	81	
82	利用者	C82		0.30 ha	ha		0.12 ha	ha	82	
83	利用者	C83		1.19 ha	ha		1.19 ha	ha	83	
84	利用者	C84		0.01 ha	ha		0.01 ha	ha	84	
85	利用者	C85	水稻 野菜	0.68 ha	ha	水稻 野菜	0.19 ha	ha	85	
86	利用者	C86		0.20 ha	ha		0.20 ha	ha	86	
87	利用者	C87	水稻 小松菜 ほうれん草	0.97 ha	ha		0.97 ha	ha	87	

属性	農業を担う者 (氏名・名称)	現状			10年後 (目標年度:令和16年度)				
		経営作目等	経営面積	作業受託 面積	経営作目等	経営面積	作業受託 面積	目標地図上 の表示	備考
88	認農 C88	水稲 ほうれん草	1.50 ha	ha	水稲	1.50 ha	ha	88	
89	利用者 C89	トマト 水稲	0.65 ha	ha	トマト 水稲	0.65 ha	ha	89	
90	認農 C90	水稲 ブロッコリー ほうれん草	2.54 ha	ha	水稲 ブロッコリー	2.54 ha	ha	90	
91	利用者 C91		0.99 ha	ha		0.18 ha	ha	91	
92	利用者 C92		0.55 ha	ha		0.55 ha	ha	92	
93	利用者 C93	水稲 ほうれん草	0.19 ha	ha	水稲 ほうれん草	0.19 ha	ha	93	
94	利用者 C94	さつまいも	0.16 ha	ha	さつまいも	0.16 ha	ha	94	
95	到達 C95		0.54 ha	ha		0.54 ha	ha	95	
96	利用者 C96		0.27 ha	ha		0.27 ha	ha	96	
97	利用者 C97		0.73 ha	ha		0.73 ha	ha	97	
98	到達 C98	水稲 野菜	1.89 ha	ha	水稲 野菜	1.89 ha	ha	98	
99	利用者 C99	水稲	0.36 ha	ha	水稲	0.36 ha	ha	99	
100	認農 C100	水稲	1.40 ha	ha		1.40 ha	ha	100	
101	利用者 C101		0.85 ha	ha		0.85 ha	ha	101	
102	利用者 C102		1.03 ha	ha		1.03 ha	ha	102	
103	到達 C103	水稲 ほうれん草	0.63 ha	ha		0.63 ha	ha	103	
104	利用者 C104		0.05 ha	ha		0.05 ha	ha	104	
105	利用者 C105	水稲	0.07 ha	ha	水稲	0.00 ha	ha	105	
106	到達 C106	水稲 ブロッコリー	0.23 ha	ha	水稲 ブロッコリー	0.23 ha	ha	106	
107	利用者 C107	水稲	0.53 ha	ha	水稲	0.53 ha	ha	107	
108	利用者 C108		0.28 ha	ha		0.28 ha	ha	108	
109	利用者 C109	水稲	0.58 ha	ha	水稲	0.58 ha	ha	109	
110	利用者 C110	水稲	0.41 ha	ha		0.41 ha	ha	110	
111	利用者 C111		0.26 ha	ha		0.00 ha	ha	111	
112	利用者 C112	野菜 果樹	0.50 ha	ha		0.00 ha	ha	112	
113	利用者 C113	水稲	0.36 ha	ha	水稲	0.36 ha	ha	113	
114	利用者 C114		0.56 ha	ha		0.56 ha	ha	114	
115	利用者 C115		0.19 ha	ha		0.12 ha	ha	115	
116	利用者 C116		0.47 ha	ha		0.47 ha	ha	116	
117	利用者 C117	野菜	0.13 ha	ha	野菜	0.13 ha	ha	117	
118	到達 C118	水稲 枝豆 ブロッコリー	0.56 ha	ha		0.56 ha	ha	118	
119	利用者 C119	水稲 ほうれん草	0.05 ha	ha		0.00 ha	ha	119	
120	利用者 C120	水稲	0.37 ha	ha	水稲	0.37 ha	ha	120	
121	利用者 C121		0.36 ha	ha		0.36 ha	ha	121	
122	利用者 C122	水稲 ほうれん草	0.37 ha	ha		0.37 ha	ha	122	
123	利用者 C123		0.49 ha	ha		0.49 ha	ha	123	
124	利用者 C124		0.75 ha	ha		0.75 ha	ha	124	
125	利用者 C125	水稲	0.29 ha	ha		0.29 ha	ha	125	
126	利用者 C126		0.10 ha	ha		0.00 ha	ha	126	
127	利用者 C127	ほうれん草 キャベツ ブロッコリー	0.27 ha	ha		0.27 ha	ha	127	
128	利用者 C128	水稲	0.98 ha	ha		0.98 ha	ha	128	
129	利用者 C129		0.25 ha	ha		0.25 ha	ha	129	
130	利用者 C130	水稲	0.12 ha	ha	水稲	0.12 ha	ha	130	
131	利用者 C131		0.02 ha	ha		0.02 ha	ha	131	
132	利用者 C132		0.06 ha	ha		0.06 ha	ha	132	
133	利用者 C133		1.20 ha	ha		1.20 ha	ha	133	
134	利用者 C134		0.52 ha	ha		0.52 ha	ha	134	
135	利用者 C135		0.89 ha	ha		0.89 ha	ha	135	
136	利用者 C136	野菜	0.04 ha	ha	野菜	0.04 ha	ha	136	
137	利用者 C137	水稲	0.17 ha	ha	水稲	0.17 ha	ha	137	
138	利用者 C138	水稲	1.07 ha	ha		1.00 ha	ha	138	
139	利用者 C139		0.69 ha	ha		0.69 ha	ha	139	
140	利用者 C140	水稲	0.04 ha	ha	水稲	0.04 ha	ha	140	
141	利用者 C141		0.35 ha	ha		0.35 ha	ha	141	
142	利用者 C142		0.04 ha	ha		0.04 ha	ha	142	
143	利用者 C143	野菜	0.19 ha	ha		0.00 ha	ha	143	
144	利用者 C144	水稲 露地野菜	0.13 ha	ha	水稲 露地野菜	0.13 ha	ha	144	
145	認農 C145		3.56 ha	ha		3.56 ha	ha	145	
146	利用者 C146	ナス ブロッコリー カブラ	0.42 ha	ha	ナス ブロッコリー カブラ	0.42 ha	ha	146	
147	到達 C147		1.78 ha	ha		1.78 ha	ha	147	
148	認農 C148		3.65 ha	ha		3.65 ha	ha	148	
149	認農 C149	露地野菜	2.09 ha	ha	露地野菜	2.09 ha	ha	149	
150	利用者 C150	水稲	0.24 ha	ha	水稲	0.08 ha	ha	150	
151	利用者 C151	野菜	0.64 ha	ha		0.64 ha	ha	151	
152	利用者 C152	ほうれん草	0.30 ha	ha	ほうれん草	0.30 ha	ha	152	
153	利用者 C153		0.17 ha	ha		0.17 ha	ha	153	
154	利用者 C154		0.11 ha	ha		0.11 ha	ha	154	
155	利用者 C155		0.84 ha	ha		0.84 ha	ha	155	
156	利用者 C156		0.08 ha	ha		0.08 ha	ha	156	
157	利用者 C157		0.59 ha	ha		0.59 ha	ha	157	
158	利用者 C158		0.07 ha	ha		0.07 ha	ha	158	
159	利用者 C159		0.16 ha	ha		0.16 ha	ha	159	
160	利用者 C160	水稲	0.01 ha	ha	水稲	0.01 ha	ha	160	
161	利用者 C161	水稲	0.37 ha	ha		0.17 ha	ha	161	
162	利用者 C162		0.31 ha	ha		0.31 ha	ha	162	
163	利用者 C163		0.16 ha	ha		0.16 ha	ha	163	
164	利用者 C164		0.03 ha	ha		0.03 ha	ha	164	
165	利用者 C165		0.12 ha	ha		0.12 ha	ha	165	
166	利用者 C166		0.61 ha	ha		0.61 ha	ha	166	
167	利用者 C167		0.09 ha	ha		0.09 ha	ha	167	
168	利用者 C168		0.19 ha	ha		0.19 ha	ha	168	
169	利用者 C169		0.28 ha	ha		0.00 ha	ha	169	
170	利用者 C170	水稲	0.42 ha	ha		0.42 ha	ha	170	
171	利用者 C171		0.10 ha	ha		0.10 ha	ha	171	
172	利用者 C172	枝豆 カリフラワー かぶ	0.44 ha	ha	枝豆 カリフラワー かぶ	0.44 ha	ha	172	
	計	172経営体	82.53 ha	ha		76.86 ha	ha		

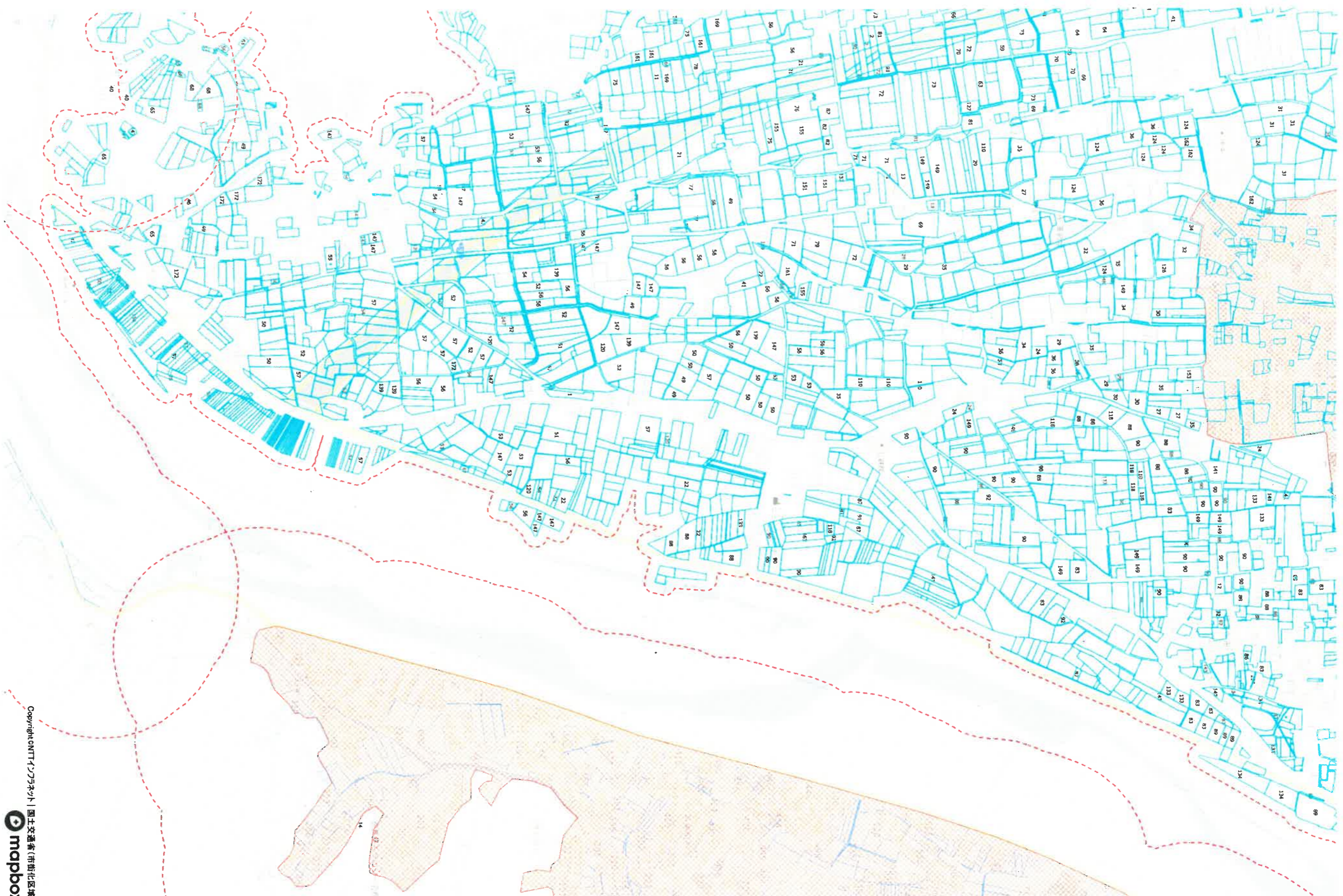
03国府地区1



1 : 3000

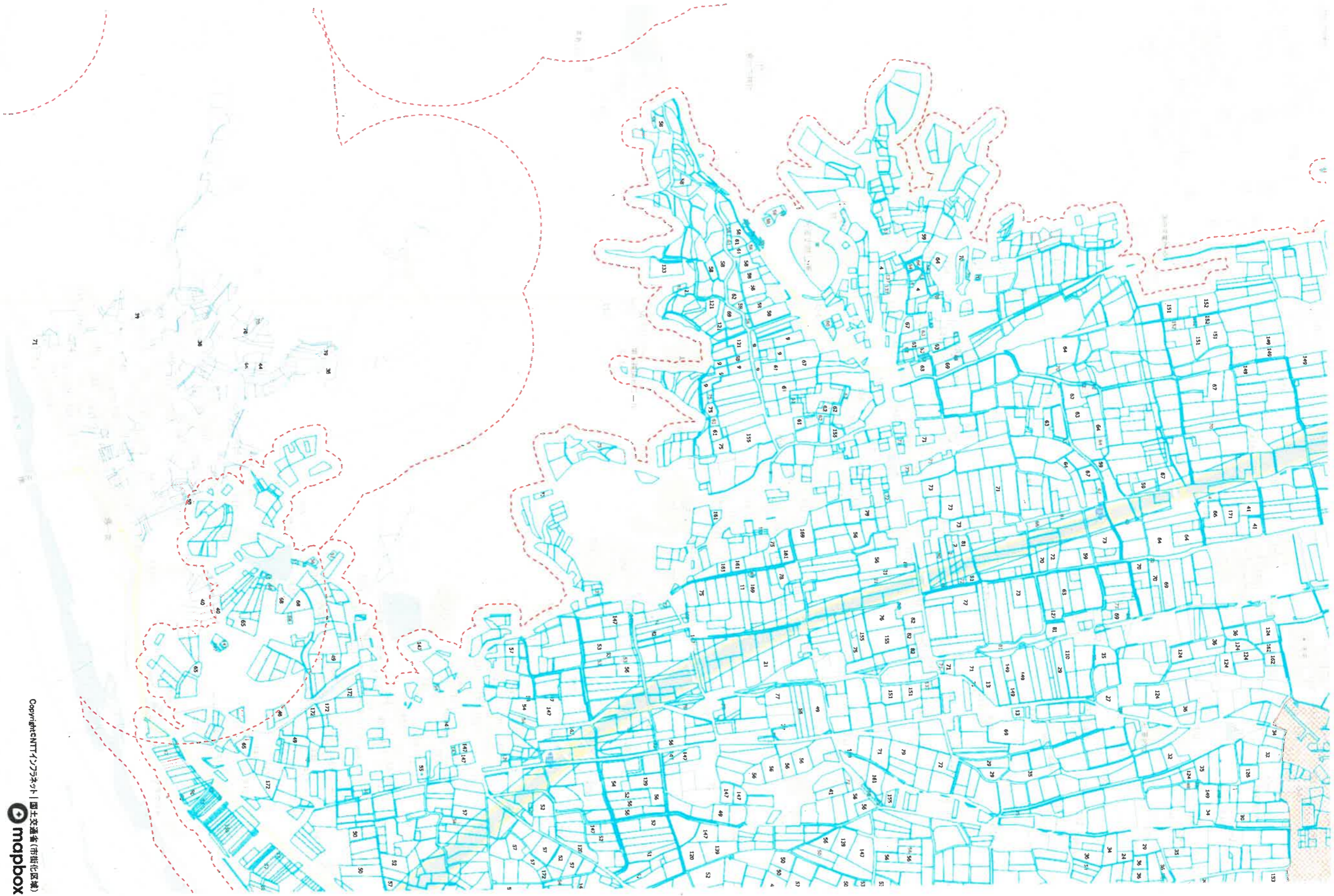
0 86 173 347

03国府地区2

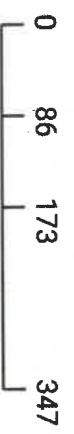


1 : 3000

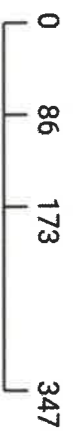
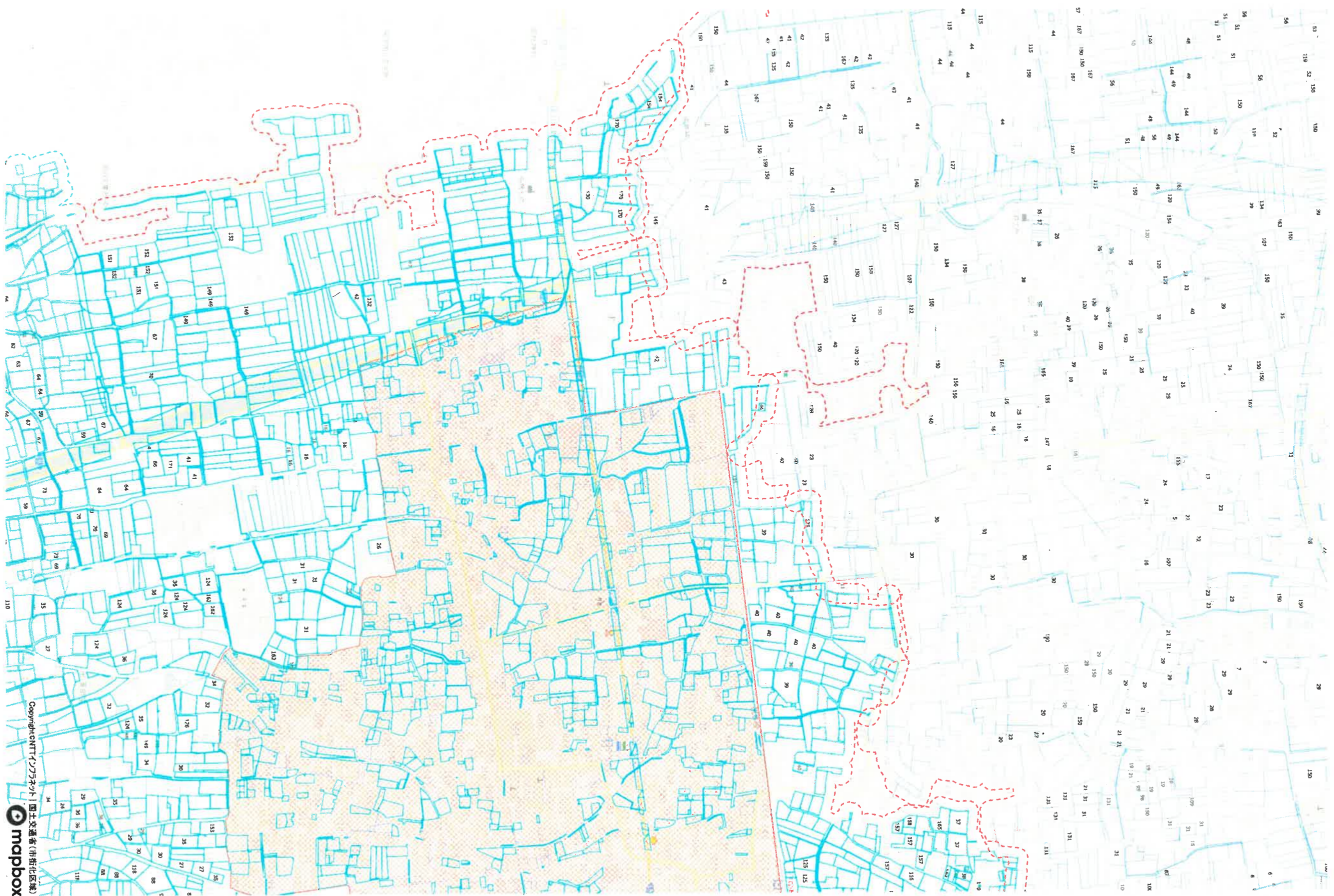
03国府地区3



1 : 3000



03国府地区4



1 : 3000