

地域計画

策定年月日	令和7年3月31日
更新年月日	
目標年度	令和16年度
市町村名 (市町村コード)	徳島市 (36201)
地域名 (地域内農業集落名)	川内地区 (加賀須野、中島、榎瀬、三巴(金岡・上別宮・北原・鈴江西)、鈴江、鶴島、宮島、小松、下別宮、三村、米津、平石、沖島、竹須賀、大松)

注:「地域名」欄には、協議の場が設けられた区域を記載し、農林業センサスの農業集落名を記載してください。

1 地域における農業の将来の在り方

(1) 地域計画の区域の状況

区域内の農用地等面積(農業上の利用が行われる農用地等の区域)	552.9 ha
① 農業振興地域のうち農用地区域内の農地面積	508.7 ha
② 田の面積	381.1 ha
③ 畑の面積(果樹、茶等を含む)	171.8 ha
④ 区域内において、規模縮小などの意向のある農地面積の合計	27.2 ha
⑤ 区域内において、今後農業を担う者が引き受ける意向のある農地面積の合計	277.2 ha
(参考)区域内における〇才以上の農業者の農地面積の合計	ha
うち後継者不在の農業者の農地面積の合計	ha

(備考)⑤は、徳島市内で引き受ける意向のあるすべての農地面積の合計。

- 注1:①については、農業振興地域担当部局と調整の上、記載してください。
 2:②及び③については、農業委員会の農地台帳の面積(現況地目)に基づき記載してください。
 3:④については、規模縮小又は離農の意向のある農地面積を記載してください。
 4:⑤については、区域内に特定することができない場合には、引き受ける意向のあるすべての農地面積を記載の上、備考欄にその旨記載してください。
 5:(参考)の区域内における〇才以上の農業者の農地面積等については、できる限り記載するように努めてください。
 6:「区域内の農用地等面積」に遊休農地が含まれている場合には、備考欄にその面積を記載してください。

(2) 地域農業の現状及び課題

- ・耕作放棄地が徐々に増えている状況で、農業者の高齢化が進んでいる。
 - ・農業者は今の経営規模を維持するので精一杯である。農地を貸したいという人は、これからますます増えるであろうから、新規就農者の確保や育成は必要になってくる。
 - ・高速道路等の建設によって不整形に取り残されている農地があり、耕作放棄地になりやすい。
 - ・人手不足や後継者不足が深刻である。
 - ・スマート農業を導入したいが、ほ場が小さいため使用できない。
 - ・農作物の価格転嫁が必要である。
- 主な作物:水稲、甘藷、レンコン、カリフラワー

(3) 地域における農業の将来の在り方(作物の生産や栽培方法については、必須記載事項)

- ・農業委員や農地利用最適化推進委員、実行組や関係団体との連携を取り、地域一丸で農地の利活用を進めていく。
- ・農地のマッチングが円滑に行える仕組みを作り、情報の集約・一元化をし、耕作放棄地の発生を防止する。
- ・有機農業の推進に取り組む。
- ・甘藷についてはブランド化されているが、レンコンについても、地区の土地条件等の有利性を高めるため、他産地が収穫できない時期にも周年出荷できる体制づくりを目指し、ハウスレンコンに取り組む。
- ・高付加価値化として減農薬の水稲や施設園芸にも取り組む。

2 農業の将来の在り方に向けた農用地の効率的かつ総合的な利用に関する目標

(1) 農用地の効率的かつ総合的な利用に関する方針			
農地バンクへの貸付による地区内の担い手への農地の集積・集約化を基本とする。			
(2) 担い手(効率的かつ安定的な経営を営む者)に対する農用地の集積に関する目標			
現状の集積率	11.85	%	将来の目標とする集積率
			27.41 %
(3) 農用地の集団化(集約化)に関する目標			
担い手への集積・集約により団地数の維持又は減少、団地面積の拡大を進める。			

5 農業支援サービス事業者一覧(任意記載事項)

番号	事業体名 (氏名・名称)	作業内容	対象品目
1	徳島市農業協同組合	肥料・農薬散布、耕耘、除草、代かき、田植え、収穫、乾燥・糶摺り、ほうれん草播種、枝豆播種、枝豆マルチ播種、色彩選別	ほうれん草、枝豆、水稻
2	農事組合法人ユキノー	刈取り作業	飼料用作物

6 目標地図(別添のとおり)

7 基盤法第22条の3(地域計画に係る提案の特例)を活用する場合には、以下を記載してください。

農用地所有者等数(人)		うち計画同意者数(人・%)	
-------------	--	---------------	--

注1:「農用地所有者等」欄には、区域内の農用地等の所有者、賃借人等の使用収益権者の数を記載してください。

注2:「うち計画同意者数」欄には、同意者数を記載してください。

注3:提案する地区の対象となる範囲を目標地図に明記してください。

(留意事項)

農業を担う者を位置付ける際、これらの者の氏名が含まれた地域計画について、法令に基づく手続として、本人の同意なく、関係者の意見聴取や、地域計画の案の縦覧、地域計画の公告を行うことができますが、個人情報を保有するに当たっては、利用目的をできる限り特定し、本人から直接書面に記録された個人情報を取得するときは、あらかじめ、本人に対し、その利用目的を明示してください。

また、市町村の公報への掲載等とは別に、インターネットの利用により関係者以外の不特定多数に対して情報を提供する場合は、氏名を削除するなど配慮してください。

必要に応じて区域内の農用地の一覧を参考として添付してください。

4 地域内の農業を担う者一覧(目標地図に位置付ける者)

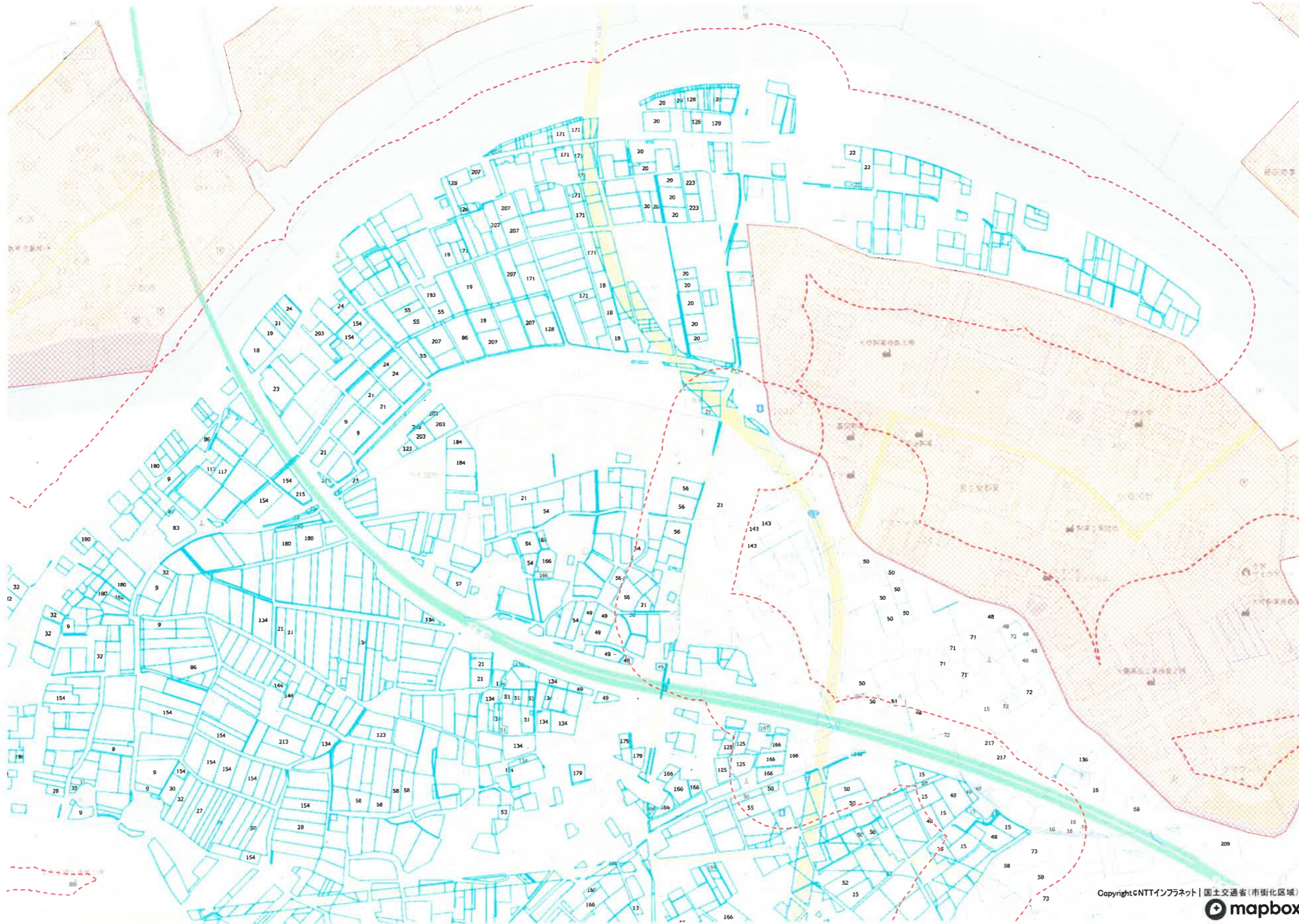
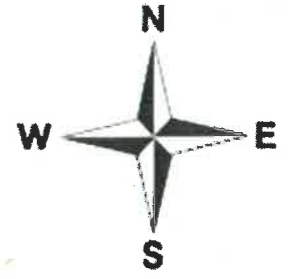
川内地区

属性	農業を担う者 (氏名・名称)	現状			10年後 (目標年度:令和 16 年度)				
		経営作目等	経営面積	作業受託 面積	経営作目等	経営面積	作業受託 面積	目標地図上 の表示	備考
1	利用者	L1	0.64 ha	ha		0.64 ha	ha	1	
2	到達	L2	1.20 ha	ha	さつまいも	1.08 ha	ha	2	
3	利用者	L3	0.34 ha	ha		0.34 ha	ha	3	
4	認農	L4	0.09 ha	ha	カリフラワー	0.09 ha	ha	4	
5	利用者	L5	0.04 ha	ha		0.04 ha	ha	5	
6	利用者	L6	0.30 ha	ha	甘藷 水稲	0.30 ha	ha	6	
7	利用者	L7	0.29 ha	ha	水稲	0.29 ha	ha	7	
8	利用者	L8	0.84 ha	ha		0.84 ha	ha	8	
9	利用者	L9	1.59 ha	ha		1.59 ha	ha	9	
10	認農	L10	1.10 ha	ha		1.10 ha	ha	10	
11	利用者	L11	0.09 ha	ha		0.00 ha	ha	11	
12	認農	L12	0.72 ha	ha	ネギ	0.72 ha	ha	12	
13	利用者	L13	0.04 ha	ha		0.04 ha	ha	13	
14	利用者	L14	0.20 ha	ha		0.20 ha	ha	14	
15	利用者	L15	1.23 ha	ha	水稲	1.23 ha	ha	15	
16	利用者	L16	0.46 ha	ha		0.31 ha	ha	16	
17	利用者	L17	0.01 ha	ha		0.00 ha	ha	17	
18	認農	L18	0.62 ha	ha	甘藷	0.62 ha	ha	18	
19	利用者	L19	0.77 ha	ha	水稲 甘藷	0.00 ha	ha	19	
20	認農	L20	1.72 ha	ha	さつまいも	1.72 ha	ha	20	
21	利用者	L21	1.30 ha	ha	水稲 甘藷	1.30 ha	ha	21	
22	利用者	L22	0.25 ha	ha		0.25 ha	ha	22	
23	利用者	L23	0.38 ha	ha	水稲	0.38 ha	ha	23	
24	利用者	L24	0.41 ha	ha		0.41 ha	ha	24	
25	利用者	L25	0.97 ha	ha	水稲	0.97 ha	ha	25	
26	到達	L26	1.97 ha	ha	水稲 カリフラワー 甘藷	1.97 ha	ha	26	
27	利用者	L27	0.70 ha	ha	水稲 野菜	0.70 ha	ha	27	
28	利用者	L28	0.35 ha	ha	水稲	0.35 ha	ha	28	
29	利用者	L29	0.20 ha	ha		0.20 ha	ha	29	
30	利用者	L30	0.24 ha	ha	カリフラワー	0.00 ha	ha	30	
31	利用者	L31	0.14 ha	ha	カリフラワー	0.14 ha	ha	31	
32	利用者	L32	1.18 ha	ha	水稲 カリフラワー	1.18 ha	ha	32	
33	利用者	L33	0.88 ha	ha	甘藷	0.88 ha	ha	33	
34	利用者	L34	1.34 ha	ha	水稲	1.34 ha	ha	34	
35	利用者	L35	1.04 ha	ha		1.04 ha	ha	35	
36	利用者	L36	0.28 ha	ha		0.28 ha	ha	36	
37	到達	L37	1.56 ha	ha	水稲	1.56 ha	ha	37	
38	利用者	L38	0.59 ha	ha	水稲 野菜	0.59 ha	ha	38	
39	利用者	L39	0.50 ha	ha	水稲	0.50 ha	ha	39	
40	利用者	L40	0.02 ha	ha		0.02 ha	ha	40	
41	利用者	L41	1.03 ha	ha		1.03 ha	ha	41	
42	利用者	L42	0.03 ha	ha		0.03 ha	ha	42	
43	利用者	L43	0.06 ha	ha		0.06 ha	ha	43	
44	利用者	L44	1.96 ha	ha	レンコン	1.96 ha	ha	44	
45	到達	L45	1.64 ha	ha	レンコン	1.15 ha	ha	45	
46	利用者	L46	0.21 ha	ha		0.21 ha	ha	46	
47	到達	L47	1.17 ha	ha	レンコン	1.17 ha	ha	47	
48	利用者	L48	1.39 ha	ha	水稲 野菜	1.39 ha	ha	48	
49	利用者	L49	0.60 ha	ha		0.00 ha	ha	49	
50	利用者	L50	1.86 ha	ha	水稲 カリフラワー ブロッコリー	1.86 ha	ha	50	
51	利用者	L51	0.32 ha	ha		0.32 ha	ha	51	
52	利用者	L52	0.20 ha	ha		0.20 ha	ha	52	
53	利用者	L53	0.29 ha	ha		0.29 ha	ha	53	
54	利用者	L54	0.63 ha	ha	レンコン 水稲 カリフラワー	0.63 ha	ha	54	
55	利用者	L55	1.02 ha	ha		1.02 ha	ha	55	
56	利用者	L56	0.79 ha	ha	水稲 菜の花	0.28 ha	ha	56	
57	利用者	L57	0.12 ha	ha		0.00 ha	ha	57	
58	利用者	L58	1.91 ha	ha	カリフラワー他	1.91 ha	ha	58	
59	利用者	L59	0.12 ha	ha	水稲	0.12 ha	ha	59	
60	利用者	L60	0.87 ha	ha		0.87 ha	ha	60	
61	利用者	L61	0.02 ha	ha		0.00 ha	ha	61	
62	利用者	L62	0.49 ha	ha	水稲	0.49 ha	ha	62	
63	利用者	L63	0.61 ha	ha	水稲	0.61 ha	ha	63	
64	利用者	L64	2.04 ha	ha	さつまいも	2.04 ha	ha	64	
65	到達	L65	4.15 ha	ha	水稲 麦 そば さつまいも	4.15 ha	ha	65	
66	利用者	L66	0.01 ha	ha		0.01 ha	ha	66	
67	利用者	L67	0.19 ha	ha		0.19 ha	ha	67	
68	利用者	L68	0.79 ha	ha		0.79 ha	ha	68	
69	到達	L69	1.61 ha	ha	甘藷 水稲	1.61 ha	ha	69	
70	利用者	L70	0.61 ha	ha		0.61 ha	ha	70	
71	利用者	L71	0.49 ha	ha		0.49 ha	ha	71	
72	利用者	L72	0.35 ha	ha	水稲	0.35 ha	ha	72	
73	利用者	L73	0.73 ha	ha	水稲 甘藷	0.28 ha	ha	73	
74	利用者	L74	1.46 ha	ha	水稲 カリフラワー	1.46 ha	ha	74	
75	利用者	L75	0.47 ha	ha		0.47 ha	ha	75	
76	利用者	L76	0.33 ha	ha	カリフラワー	0.33 ha	ha	76	
77	利用者	L77	0.20 ha	ha	カリフラワー	0.20 ha	ha	77	
78	利用者	L78	0.12 ha	ha		0.00 ha	ha	78	
79	利用者	L79	0.75 ha	ha		0.75 ha	ha	79	
80	利用者	L80	0.84 ha	ha		0.84 ha	ha	80	
81	利用者	L81	0.51 ha	ha	水稲	0.51 ha	ha	81	
82	利用者	L82	0.62 ha	ha		0.00 ha	ha	82	
83	到達	L83	0.82 ha	ha	カリフラワー 水稲	0.82 ha	ha	83	
84	利用者	L84	0.05 ha	ha		0.05 ha	ha	84	
85	利用者	L85	0.03 ha	ha		0.03 ha	ha	85	
86	到達	L86	1.21 ha	ha	水稲 カリフラワー	1.21 ha	ha	86	
87	利用者	L87	1.13 ha	ha	水稲 甘藷	1.13 ha	ha	87	
88	利用者	L88	0.06 ha	ha		0.06 ha	ha	88	
89	利用者	L89	0.97 ha	ha	水稲	0.24 ha	ha	89	
90	利用者	L90	0.11 ha	ha	カリフラワー	0.11 ha	ha	90	

属性	農業を担う者 (氏名・名称)	現状			10年後 (目標年度:令和 16 年度)				
		経営作目等	経営面積	作業受託 面積	経営作目等	経営面積	作業受託 面積	目標地図上 の表示	備考
91	利用者	L91							
92	到達	L92	0.02 ha	ha		0.02 ha	ha	91	
93	利用者	L93	2.97 ha	ha	水稲	2.97 ha	ha	92	
94	利用者	L94	0.49 ha	ha	水稲	0.49 ha	ha	93	
95	利用者	L95	0.12 ha	ha		0.00 ha	ha	94	
96	利用者	L96	0.34 ha	ha		0.34 ha	ha	95	
97	利用者	L97	0.02 ha	ha	水稲	0.02 ha	ha	96	
98	利用者	L98	2.05 ha	ha	水稲	2.05 ha	ha	97	
99	利用者	L99	0.21 ha	ha		0.21 ha	ha	98	
100	到達	L100	0.63 ha	ha		0.63 ha	ha	99	
101	到達	L101	3.50 ha	ha	水稲	3.50 ha	ha	100	
102	利用者	L102	1.95 ha	ha		1.95 ha	ha	101	
103	到達	L103	1.09 ha	ha	水稲	1.09 ha	ha	102	
104	利用者	L104	2.12 ha	ha	甘藷	2.12 ha	ha	103	
105	利用者	L105	0.36 ha	ha	野菜	0.36 ha	ha	104	
106	認農	L106	1.87 ha	ha		1.87 ha	ha	105	
107	利用者	L107	0.30 ha	ha		0.30 ha	ha	106	
108	到達	L108	1.76 ha	ha	甘藷	1.76 ha	ha	107	
109	到達	L109	0.66 ha	ha		0.66 ha	ha	108	
110	利用者	L110	2.44 ha	ha	甘藷	2.44 ha	ha	109	
111	利用者	L111	1.38 ha	ha		1.38 ha	ha	110	
112	利用者	L112	0.84 ha	ha	さつまいも	0.84 ha	ha	111	
113	到達	L113	0.64 ha	ha		0.64 ha	ha	112	
114	利用者	L114	3.00 ha	ha	さつまいも	3.00 ha	ha	113	
115	到達	L115	0.02 ha	ha		0.02 ha	ha	114	
116	利用者	L116	2.49 ha	ha	さつまいも	2.49 ha	ha	115	
117	利用者	L117	0.11 ha	ha		0.11 ha	ha	116	
118	利用者	L118	0.17 ha	ha		0.17 ha	ha	117	
119	利用者	L119	0.42 ha	ha		0.02 ha	ha	118	
120	利用者	L120	0.41 ha	ha	水稲	0.03 ha	ha	119	
121	利用者	L121	0.98 ha	ha	水稲 カリフラワー	0.98 ha	ha	120	
122	到達	L122	0.03 ha	ha		0.00 ha	ha	121	
123	利用者	L123	1.92 ha	ha		1.92 ha	ha	122	
124	利用者	L124	0.16 ha	ha	水稲 野菜等	0.16 ha	ha	123	
125	利用者	L125	0.32 ha	ha	水稲 野菜等	0.32 ha	ha	124	
126	利用者	L126	0.44 ha	ha		0.44 ha	ha	125	
127	利用者	L127	0.09 ha	ha		0.09 ha	ha	126	
128	利用者	L128	0.13 ha	ha	野菜	0.13 ha	ha	127	
129	利用者	L129	1.01 ha	ha	甘藷	1.01 ha	ha	128	
130	利用者	L130	0.02 ha	ha		0.02 ha	ha	129	
131	到達	L131	1.52 ha	ha	水稲 いちご	1.52 ha	ha	130	
132	利用者	L132	0.37 ha	ha		0.07 ha	ha	131	
133	利用者	L133	0.09 ha	ha		0.09 ha	ha	132	
134	利用者	L134	1.56 ha	ha	水稲	1.56 ha	ha	133	
135	利用者	L135	1.06 ha	ha		1.06 ha	ha	134	
136	利用者	L136	0.03 ha	ha		0.00 ha	ha	135	
137	到達	L137	1.71 ha	ha		1.71 ha	ha	136	
138	利用者	L138	0.11 ha	ha	いも	0.11 ha	ha	137	
139	利用者	L139	0.57 ha	ha		0.17 ha	ha	138	
140	利用者	L140	0.16 ha	ha		0.16 ha	ha	139	
141	利用者	L141	0.98 ha	ha	水稲	0.00 ha	ha	140	
142	利用者	L142	0.96 ha	ha		0.96 ha	ha	141	
143	利用者	L143	0.29 ha	ha	水稲	0.02 ha	ha	142	
144	利用者	L144	0.19 ha	ha		0.19 ha	ha	143	
145	利用者	L145	0.31 ha	ha	水稲	0.00 ha	ha	144	
146	利用者	L146	0.11 ha	ha		0.11 ha	ha	145	
147	認農	L147	3.34 ha	ha	さつまいも	3.34 ha	ha	146	
148	利用者	L148	0.96 ha	ha		0.43 ha	ha	147	
149	利用者	L149	0.47 ha	ha	水稲 果樹	0.47 ha	ha	148	
150	利用者	L150	0.37 ha	ha		0.37 ha	ha	149	
151	利用者	L151	0.04 ha	ha		0.04 ha	ha	150	
152	利用者	L152	0.19 ha	ha		0.19 ha	ha	151	
153	利用者	L153	0.03 ha	ha		0.03 ha	ha	152	
154	認農	L154	2.81 ha	ha	水稲 カリフラワー	2.81 ha	ha	153	
155	利用者	L155	0.07 ha	ha		0.07 ha	ha	154	
156	利用者	L156	0.06 ha	ha	いちご いちじく等	0.06 ha	ha	155	
157	利用者	L157	0.04 ha	ha	野菜他	0.04 ha	ha	156	
158	利用者	L158	0.12 ha	ha		0.12 ha	ha	157	
159	利用者	L159	0.57 ha	ha	水稲	0.02 ha	ha	158	
160	利用者	L160	0.03 ha	ha		0.03 ha	ha	159	
161	利用者	L161	1.34 ha	ha	水稲	1.34 ha	ha	160	
162	利用者	L162	0.24 ha	ha		0.00 ha	ha	161	
163	到達	L163	1.53 ha	ha		0.35 ha	ha	162	
164	利用者	L164	1.38 ha	ha	水稲 カリフラワー	1.38 ha	ha	163	
165	利用者	L165	0.30 ha	ha		0.30 ha	ha	164	
166	到達	L166	1.85 ha	ha	水稲	1.85 ha	ha	165	
167	利用者	L167	1.17 ha	ha	甘藷	1.17 ha	ha	166	
168	利用者	L168	0.87 ha	ha	水稲 甘藷	0.07 ha	ha	167	
169	利用者	L169	0.17 ha	ha		0.17 ha	ha	168	
170	認農	L170	1.63 ha	ha	カリフラワー、甘藷	1.63 ha	ha	169	
171	認農	L171	0.97 ha	ha	さつまいも	0.97 ha	ha	170	
172	利用者	L172	0.44 ha	ha		0.44 ha	ha	171	
173	利用者	L173	0.63 ha	ha	水稲 カリフラワー	0.63 ha	ha	172	
174	利用者	L174	0.16 ha	ha	水稲	0.16 ha	ha	173	
175	利用者	L175	0.06 ha	ha		0.06 ha	ha	174	
176	利用者	L176	1.52 ha	ha	さつまいも	1.52 ha	ha	175	
177	利用者	L177	1.28 ha	ha	水稲	1.28 ha	ha	176	
178	利用者	L178	0.98 ha	ha	カリフラワー	0.98 ha	ha	177	
179	利用者	L179	0.21 ha	ha		0.21 ha	ha	178	
180	利用者	L180	0.87 ha	ha	カリフラワー 水稲	0.87 ha	ha	179	
181	利用者	L181	0.07 ha	ha		0.07 ha	ha	180	
182	認農	L182	1.75 ha	ha	水稲 トマト	1.75 ha	ha	181	
183	認農	L183	0.68 ha	ha		0.68 ha	ha	182	

属性	農業を担う者 (氏名・名称)	現状			10年後 (目標年度:令和 16 年度)					
		経営作目等	経営面積	作業受託 面積	経営作目等	経営面積	作業受託 面積	目標地図上 の表示	備考	
184	彭農	L184	甘藷	2.71 ha	ha	甘藷	2.71 ha	ha	184	
185	到達	L185	水稲 甘藷 レンコン	1.09 ha	ha		1.09 ha	ha	185	
186	利用者	L186		1.42 ha	ha		1.42 ha	ha	186	
187	利用者	L187		0.03 ha	ha		0.03 ha	ha	187	
188	利用者	L188	さつまいも	0.05 ha	ha		0.05 ha	ha	188	
189	利用者	L189	野菜	0.01 ha	ha	野菜	0.01 ha	ha	189	
190	利用者	L190		0.26 ha	ha		0.26 ha	ha	190	
191	到達	L191	レンコン カリフラワー	0.16 ha	ha	レンコン カリフラワー	0.16 ha	ha	191	
192	利用者	L192		0.16 ha	ha		0.16 ha	ha	192	
193	利用者	L193		0.14 ha	ha		0.14 ha	ha	193	
194	利用者	L194	水稲	0.02 ha	ha	水稲	0.02 ha	ha	194	
195	利用者	L195		0.26 ha	ha		0.26 ha	ha	195	
196	利用者	L196	水稲	0.03 ha	ha	水稲	0.03 ha	ha	196	
197	利用者	L197	露地野菜 花き	0.40 ha	ha		0.00 ha	ha	197	
198	利用者	L198		0.47 ha	ha		0.47 ha	ha	198	
199	利用者	L199	甘藷	3.24 ha	ha	甘藷	3.24 ha	ha	199	
200	利用者	L200		1.44 ha	ha		1.44 ha	ha	200	
201	到達	L201	甘藷	0.14 ha	ha	甘藷	0.14 ha	ha	201	
202	利用者	L202	カリフラワー	0.27 ha	ha		0.27 ha	ha	202	
203	利用者	L203		0.47 ha	ha		0.47 ha	ha	203	
204	到達	L204	水稲 甘藷	0.35 ha	ha		0.35 ha	ha	204	
205	利用者	L205	水稲	0.13 ha	ha		0.13 ha	ha	205	
206	利用者	L206	水稲	0.66 ha	ha		0.00 ha	ha	206	
207	利用者	L207	甘藷 水稲 カリフラワー	1.39 ha	ha	甘藷 水稲 カリフラワー	1.39 ha	ha	207	
208	利用者	L208		0.33 ha	ha		0.33 ha	ha	208	
209	利用者	L209		0.25 ha	ha		0.25 ha	ha	209	
210	利用者	L210		0.08 ha	ha		0.08 ha	ha	210	
211	利用者	L211		0.85 ha	ha		0.85 ha	ha	211	
212	利用者	L212	甘藷	0.18 ha	ha	甘藷	0.18 ha	ha	212	
213	利用者	L213		0.21 ha	ha		0.21 ha	ha	213	
214	利用者	L214	甘藷	0.14 ha	ha		0.14 ha	ha	214	
215	利用者	L215	甘藷	0.10 ha	ha	甘藷	0.10 ha	ha	215	
216	利用者	L216		0.09 ha	ha		0.09 ha	ha	216	
217	到達	L217		0.15 ha	ha		0.15 ha	ha	217	
218	到達	L218	水稲	0.10 ha	ha	水稲	0.10 ha	ha	218	
219	利用者	L219		0.29 ha	ha		0.29 ha	ha	219	
220	利用者	L220	水稲	0.46 ha	ha	水稲	0.00 ha	ha	220	
221	利用者	L221	水稲 甘藷	0.71 ha	ha	水稲 甘藷	0.71 ha	ha	221	
222	利用者	L222		0.22 ha	ha		0.22 ha	ha	222	
223	利用者	L223		0.22 ha	ha		0.22 ha	ha	223	
224	利用者	L224		0.28 ha	ha		0.00 ha	ha	224	
225	到達	L225	水稲	0.21 ha	ha	水稲	0.21 ha	ha	225	
226	到達	L226	水稲	1.17 ha	ha	水稲	1.17 ha	ha	226	
227	到達	L227	甘藷 レンコン	0.26 ha	ha		0.26 ha	ha	227	
228	到達	L228	甘藷 カリフラワー	0.05 ha	ha	甘藷 カリフラワー	0.05 ha	ha	228	
229	利用者	L229	青ネギ	1.20 ha	ha	青ネギ	1.20 ha	ha	229	
230	利用者	L230	野菜	0.35 ha	ha	野菜	0.35 ha	ha	230	
231	利用者	L231	水稲	0.01 ha	ha		0.01 ha	ha	231	
232	利用者	L232		0.01 ha	ha		0.01 ha	ha	232	
233	認就	L233	いちご	0.41 ha	ha	いちご	0.41 ha	ha	233	
	計	233経営体		164.92 ha	ha		151.57 ha	ha		

12川内西地区1

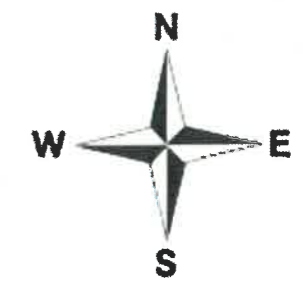
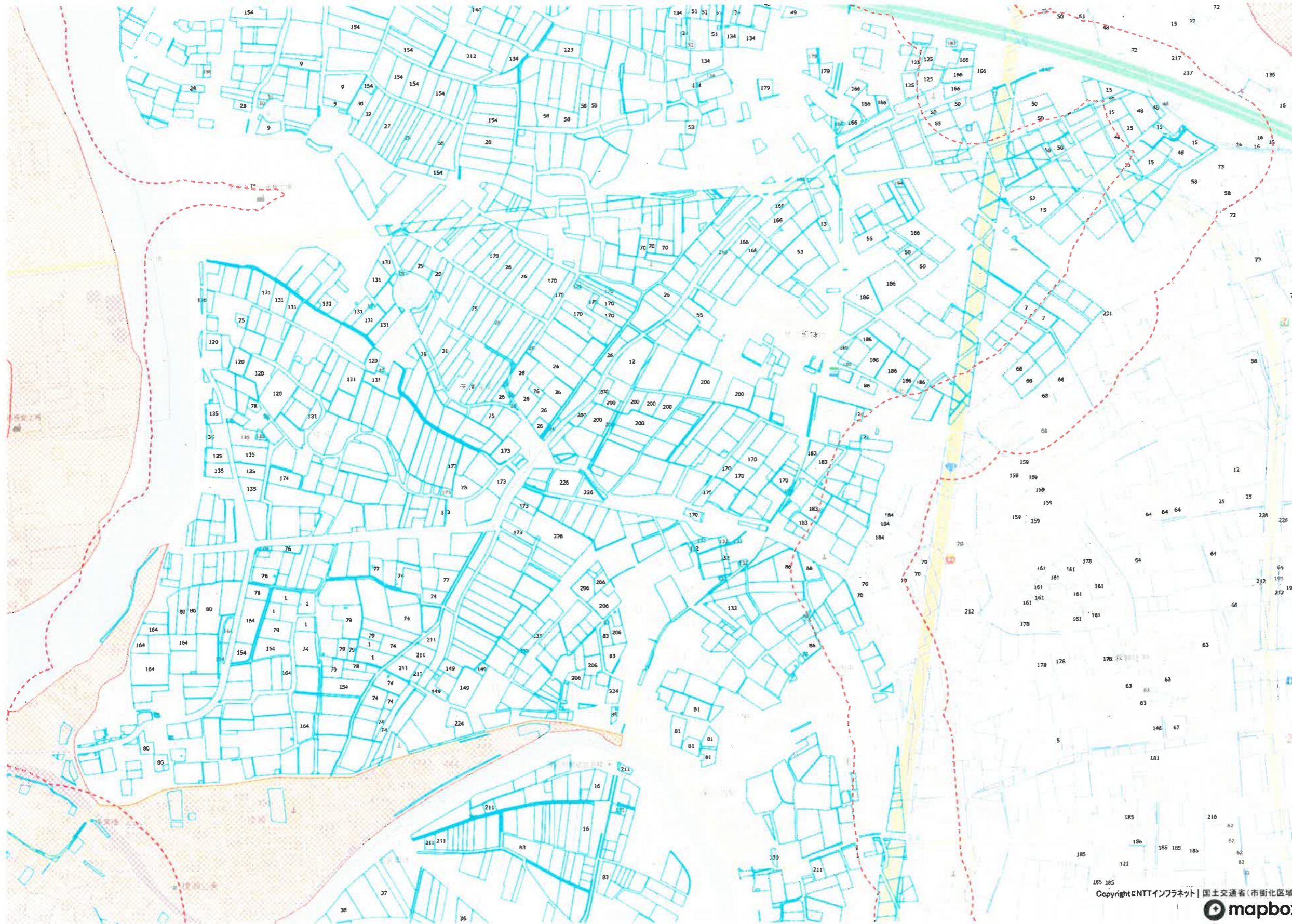


Copyright GNTTインフラネット | 国土交通省(市街化区域)
mapbox

1 : 3000



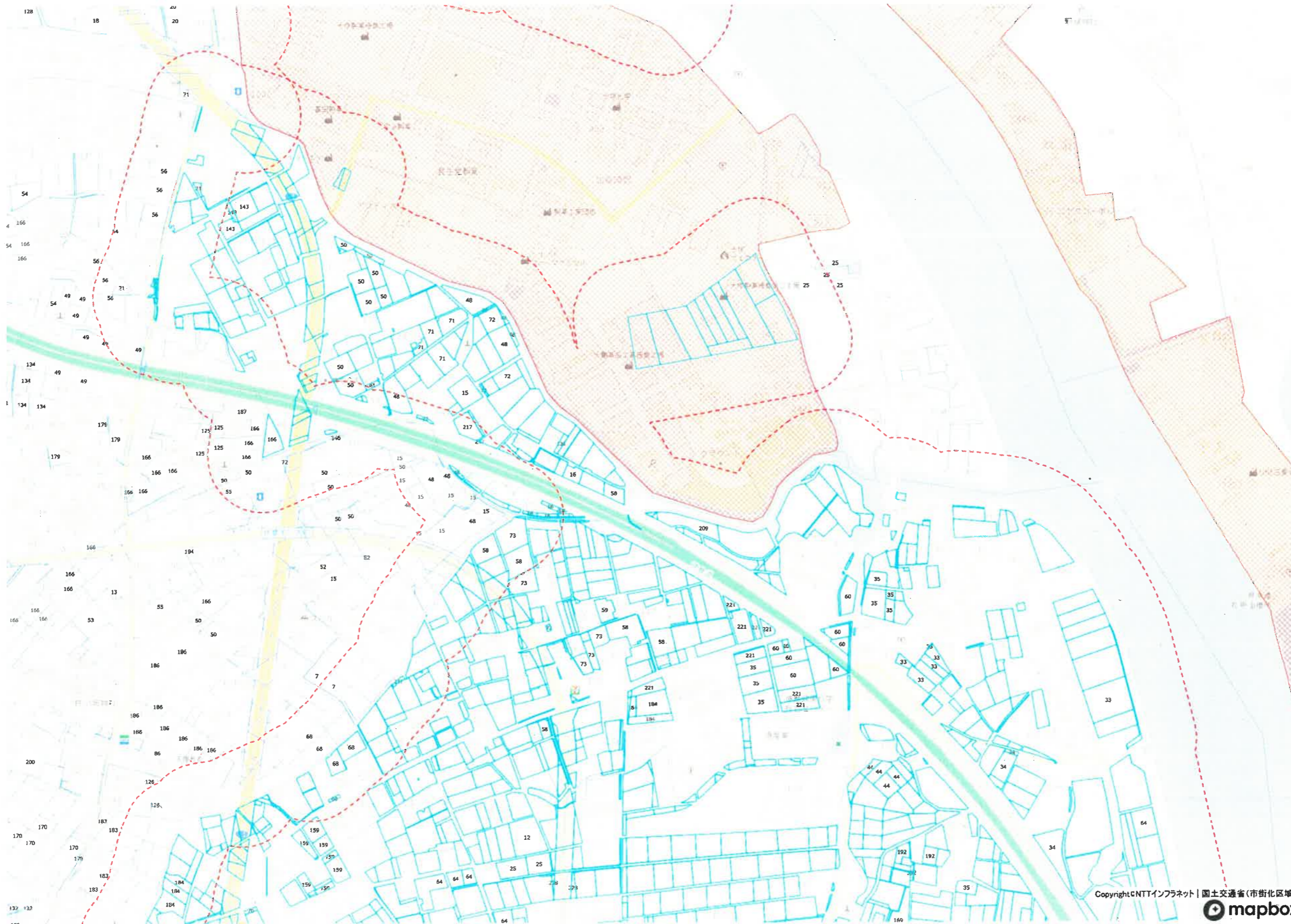
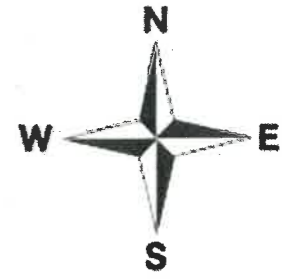
12川内西地区2



1 : 3000



12川内地東地区1

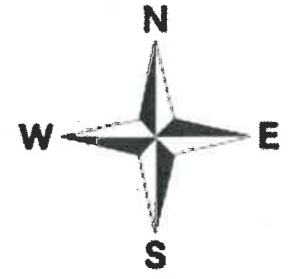


Copyright©NTTインフラネット | 国土交通省(市街化区域)
mapbox

1 : 3000



12川内東地区2

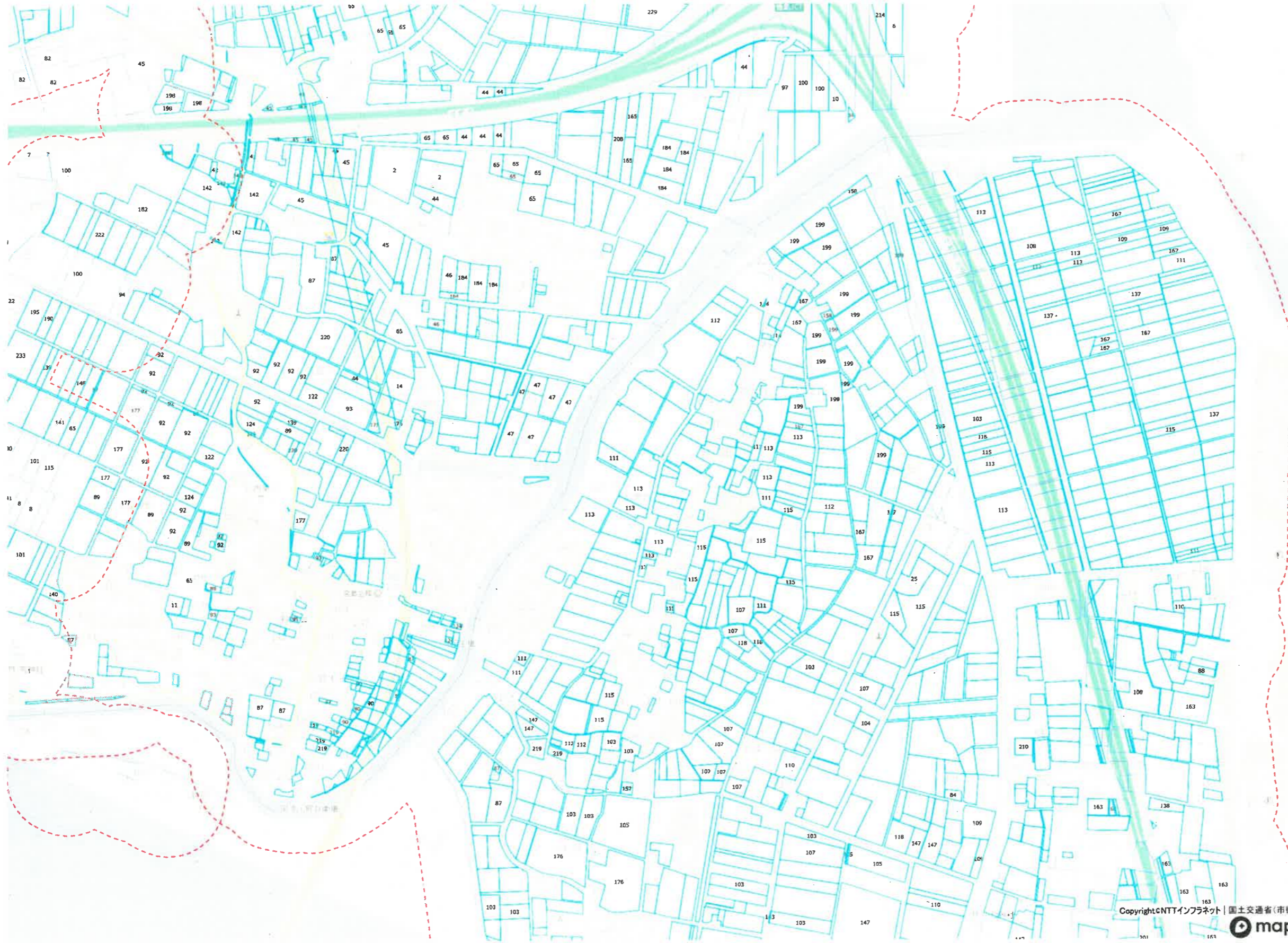


Copyright GNTTインフラネット | 国土交通省(市街化区域)
mapbox

1 : 3000



12川内東地区3



1 : 3000



