

地域計画

策定年月日	令和7年3月31日
更新年月日	
目標年度	令和16年度
市町村名 (市町村コード)	徳島市 (36201)
地域名 (地域内農業集落名)	勝占地区 (大谷、北山、方上、勝占、西須賀、大松、三軒屋、大原、論田、雑賀、小神子)

注:「地域名」欄には、協議の場が設けられた区域を記載し、農林業センサスの農業集落名を記載してください。

1 地域における農業の将来の在り方

(1) 地域計画の区域の状況

区域内の農用地等面積(農業上の利用が行われる農用地等の区域)	348.4 ha
① 農業振興地域のうち農用地区域内の農地面積	292.5 ha
② 田の面積	267.1 ha
③ 畑の面積(果樹、茶等を含む)	81.3 ha
④ 区域内において、規模縮小などの意向のある農地面積の合計	26.1 ha
⑤ 区域内において、今後農業を担う者が引き受ける意向のある農地面積の合計	277.2 ha
(参考)区域内における〇才以上の農業者の農地面積の合計	ha
うち後継者不在の農業者の農地面積の合計	ha

(備考)⑤は、徳島市内で引き受ける意向のあるすべての農地面積の合計。

注1:①については、農業振興地域担当部局と調整の上、記載してください。

2:②及び③については、農業委員会の農地台帳の面積(現況地目)に基づき記載してください。

3:④については、規模縮小又は離農の意向のある農地面積を記載してください。

4:⑤については、区域内に特定することができない場合には、引き受ける意向のあるすべての農地面積を記載の上、備考欄にその旨記載してください。

5:(参考)の区域内における〇才以上の農業者の農地面積等については、できる限り記載するように努めてください。

6:「区域内の農用地等面積」に遊休農地が含まれている場合には、備考欄にその面積を記載してください。

(2) 地域農業の現状及び課題

・一部を除いて水の便が悪い農地がほとんどである。
 ・農家は今の経営規模を維持するのに精一杯だ。これからますます農地を貸したいという人は増えるであろうから、新規就農者の確保や育成が必要になってくる。
 ・地域でまとまって意識改革をし、大規模化や集落営農化を図る必要がある。
 ・農地中間管理機構等の制度周知ができていない。
 ・農業機械は重労働作業の補助として不可欠だが価格が非常に高い。
 ・農作物の価格転嫁が必要である。
 主な作物:水稲、ブロッコリー、いちご

(3) 地域における農業の将来の在り方(作物の生産や栽培方法については、必須記載事項)

・儲かる農業を目指し、新たな農業者の確保・育成ができる地域づくりをする。

2 農業の将来の在り方に向けた農用地の効率的かつ総合的な利用に関する目標

(1) 農用地の効率的かつ総合的な利用に関する方針

農地バンクへの貸付による地区内の担い手への農地の集積・集約化を基本とする。

(2) 担い手(効率的かつ安定的な経営を営む者)に対する農用地の集積に関する目標

現状の集積率	9.01 %	将来の目標とする集積率	32.74 %
--------	--------	-------------	---------

(3) 農用地の集約化(集約化)に関する目標

担い手への集積・集約により団地数の維持又は減少、団地面積の拡大を進める。

3 農業者及び区域内の関係者が2の目標を達成するためとるべき必要な措置

(1)農用地の集積、集団化の取組
・対象地区内の農地利用は、地域の担い手が担っていくほか、入作を希望する認定農業者や認定新規就農者の受入れを促進していくことにより対応していく。
(2)農地中間管理機構の活用方法
・農地の集積を促進するため、今後さらに農地中間管理機構を活用していく。
(3)基盤整備事業への取組
・老朽化している用排水施設等の改修を検討し、有効利用を図っていく。
(4)多様な経営体の確保・育成の取組
・認定農業者や新規就農者の確保に努め、市・県・JAと連携して相談体制を確立し、農地のあっせんや技術的指導の支援を図っていく。
(5)農業協同組合等の農業支援サービス事業者等への農作業委託の取組
・地域として、集落営農組織の設立やサポート体制の整備が必要な時期に来ていることを共通認識し、取り組んでいく。

以下任意記載事項(地域の実情に応じて、必要な事項を選択し、取組内容を記載してください)

<input checked="" type="checkbox"/> ①鳥獣被害防止対策	<input type="checkbox"/> ②有機・減農薬・減肥料	<input type="checkbox"/> ③スマート農業	<input type="checkbox"/> ④畑地化・輸出等	<input type="checkbox"/> ⑤果樹等
<input type="checkbox"/> ⑥燃料・資源作物等	<input type="checkbox"/> ⑦保全・管理等	<input type="checkbox"/> ⑧農業用施設	<input type="checkbox"/> ⑨耕畜連携等	<input type="checkbox"/> ⑩その他

【選択した上記の取組内容】

①イノシシや狸などの被害が拡大しないように、柵や檻の設置等で対策するとともに、有害鳥獣の捕獲や追い払いに積極的に取り組んでいく。

4 地域内の農業を担う者一覧(目標地図に位置付ける者)

属性	農業を担う者 (氏名・名称)	現状			10年後 (目標年度:令和 年度)				
		経営作目等	経営面積	作業受託面積	経営作目等	経営面積	作業受託面積	目標地図上の表示	備考
	別紙1のとおり		ha	ha		ha	ha		
			ha	ha		ha	ha		
			ha	ha		ha	ha		
			ha	ha		ha	ha		
			ha	ha		ha	ha		
			ha	ha		ha	ha		
			ha	ha		ha	ha		
			ha	ha		ha	ha		
			ha	ha		ha	ha		
			ha	ha		ha	ha		
			ha	ha		ha	ha		
			ha	ha		ha	ha		
			ha	ha		ha	ha		
			ha	ha		ha	ha		
計			0 ha	0 ha		0 ha	0 ha		

注1:「属性」欄には、認定農業は「認農」、認定新規就農者は「認就」、法人化を行うことが確実であると市町村が判断する集落営農は「集」、基本構想水準到達者は「到達」、農業協同組合は「農協」、農業支援サービス事業者(農協を除く)は「サ」、上記に該当しない農用地等を継続的に利用する者は「利用者」の属性を記載してください。
 2:「経営面積」「作業受託面積」欄には、地域計画の対象地域内における農業を担う者の経営面積、作業受託面積を記載してください。
 3:農業を担う者に位置付ける場合は、できる限りその者から同意を得ていること。
 4:作業受託面積には、基幹3作業の実面積を記載してください。なお特定農作業受託面積は、作業受託面積に含めず、経営面積に含めてください。
 5:備考欄には、農業を担う者として位置付けられた者に不測の事態に備えて、代わりに利用する者を記載するよう努めてください。

5 農業支援サービス事業者一覧(任意記載事項)

番号	事業体名 (氏名・名称)	作業内容	対象品目
1	徳島市農業協同組合	肥料・農業散布、耕耘、除草、代かき、田植え、収穫、乾燥・糶摺り、ほうれん草播種、枝豆播種、枝豆マルチ播種、色彩選別	ほうれん草、枝豆、水稻
2	農事組合法人ユキノ一	刈取り作業	飼料用作物

6 目標地図(別添のとおり)

7 基盤法第22条の3(地域計画に係る提案の特例)を活用する場合には、以下を記載してください。

農用地所有者等数(人)		うち計画同意者数(人・%)	
-------------	--	---------------	--

注1:「農用地所有者等」欄には、区域内の農用地等の所有者、賃借人等の使用収益権者の数を記載してください。

注2:「うち計画同意者数」欄には、同意者数を記載してください。

注3:提案する地区の対象となる範囲を目標地図に明記してください。

(留意事項)

農業を担う者を位置付ける際、これらの者の氏名が含まれた地域計画について、法令に基づく手続として、本人の同意なく、関係者の意見聴取や、地域計画の案の縦覧、地域計画の公告を行うことができますが、個人情報保有に当たっては、利用目的をできる限り特定し、本人から直接書面に記録された個人情報を取得するときは、あらかじめ、本人に対し、その利用目的を明示してください。

また、市町村の公報への掲載等とは別に、インターネットの利用により関係者以外の不特定多数に対して情報を提供する場合は、氏名を削除するなど配慮してください。

必要に応じて区域内の農用地の一覧を参考として添付してください。

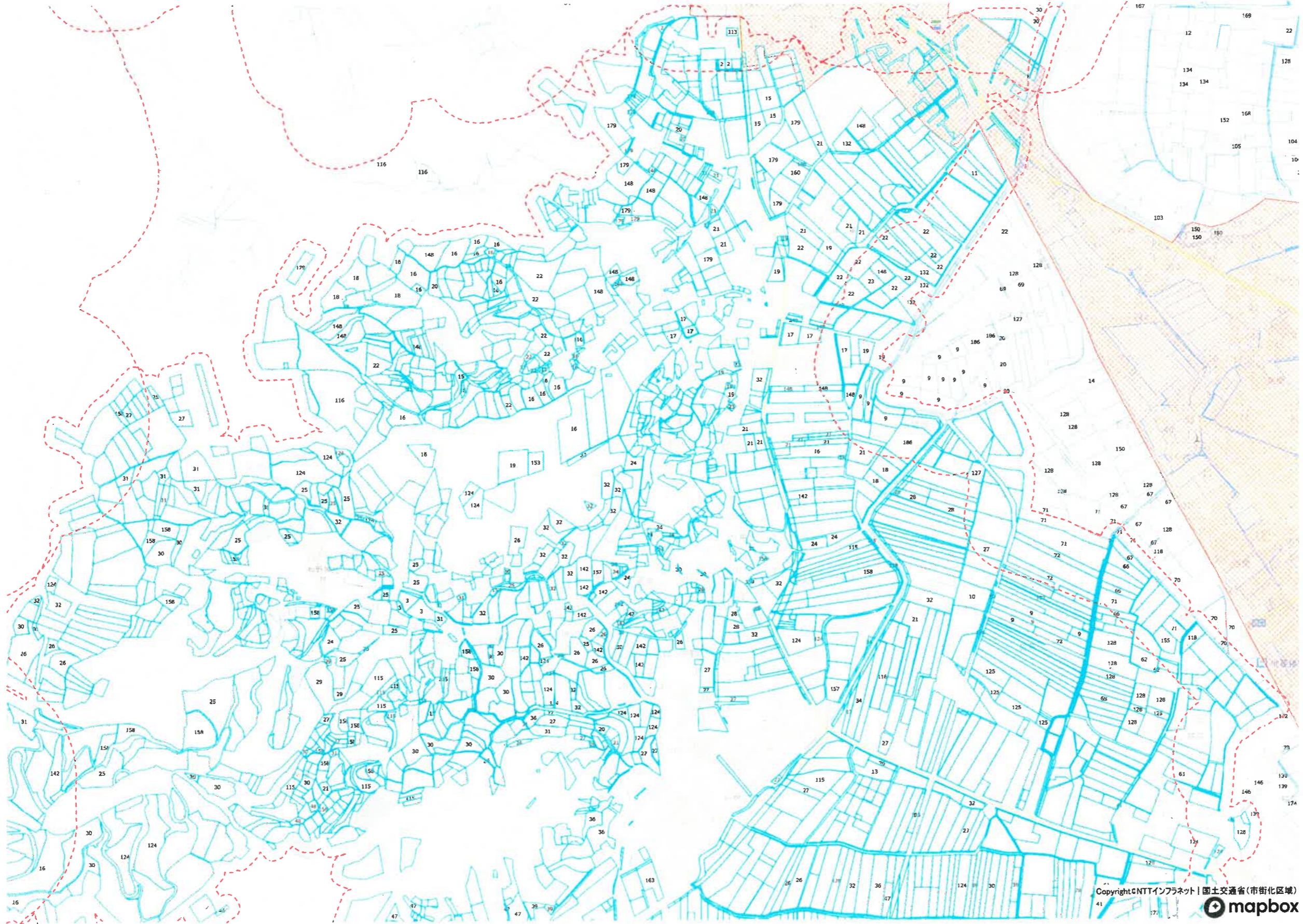
4 地域内の農業を担う者一覧(目標地図に位置付ける者)

勝占地区

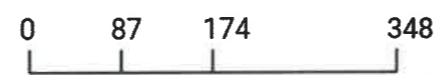
属性	農業を担う者 (氏名・名称)	現状			10年後 (目標年度:令和 16 年度)				
		経営作目等	経営面積	作業受託 面積	経営作目等	経営面積	作業受託 面積	目標地図上 の表示	備考
1	利用者 D1		0.29 ha	ha		0.29 ha	ha	1	
2	利用者 D2		0.09 ha	ha		0.09 ha	ha	2	
3	利用者 D3		0.21 ha	ha		0.21 ha	ha	3	
4	利用者 D4		0.03 ha	ha		0.03 ha	ha	4	
5	利用者 D5		0.31 ha	ha		0.31 ha	ha	5	
6	利用者 D6		0.13 ha	ha		0.13 ha	ha	6	
7	利用者 D7	水稲	0.16 ha	ha	水稲	0.16 ha	ha	7	
8	利用者 D8	水稲	0.12 ha	ha	水稲	0.00 ha	ha	8	
9	認就 D9	ブロッコリー オクラ	2.47 ha	ha	ブロッコリー オクラ	2.47 ha	ha	9	
10	利用者 D10	水稲	0.21 ha	ha		0.00 ha	ha	10	
11	利用者 D11	水稲	0.15 ha	ha		0.00 ha	ha	11	
12	到達 D12	水稲 その他	0.78 ha	ha	水稲 その他	0.78 ha	ha	12	
13	利用者 D13		0.23 ha	ha		0.23 ha	ha	13	
14	利用者 D14	水稲	0.12 ha	ha		0.00 ha	ha	14	
15	利用者 D15	水稲	0.40 ha	ha	水稲	0.40 ha	ha	15	
16	利用者 D16	みかん すだち ゆず	3.17 ha	ha	みかん すだち ゆず	3.17 ha	ha	16	
17	利用者 D17		0.69 ha	ha		0.69 ha	ha	17	
18	利用者 D18		0.65 ha	ha		0.65 ha	ha	18	
19	利用者 D19	水稲	0.78 ha	ha	水稲	0.78 ha	ha	19	
20	利用者 D20		0.43 ha	ha		0.43 ha	ha	20	
21	利用者 D21	水稲	1.56 ha	ha		1.56 ha	ha	21	
22	認農 D22	水稲	4.09 ha	ha		4.09 ha	ha	22	
23	利用者 D23		0.14 ha	ha		0.14 ha	ha	23	
24	利用者 D24		0.71 ha	ha		0.71 ha	ha	24	
25	利用者 D25		1.46 ha	ha		1.46 ha	ha	25	
26	利用者 D26	いちご 水稲	1.64 ha	ha		1.64 ha	ha	26	
27	利用者 D27		1.14 ha	ha		1.14 ha	ha	27	
28	利用者 D28		0.67 ha	ha		0.67 ha	ha	28	
29	利用者 D29		0.27 ha	ha		0.27 ha	ha	29	
30	利用者 D30		2.17 ha	ha		2.17 ha	ha	30	
31	利用者 D31		0.67 ha	ha		0.67 ha	ha	31	
32	利用者 D32	水稲 花き	2.06 ha	ha		2.06 ha	ha	32	
33	利用者 D33		0.09 ha	ha		0.09 ha	ha	33	
34	到達 D34	水稲	0.96 ha	ha		0.96 ha	ha	34	
35	利用者 D35		0.19 ha	ha		0.19 ha	ha	35	
36	利用者 D36		0.51 ha	ha		0.51 ha	ha	36	
37	利用者 D37		0.33 ha	ha		0.33 ha	ha	37	
38	利用者 D38	水稲 花き	0.32 ha	ha	水稲 花き	0.32 ha	ha	38	
39	到達 D39		0.83 ha	ha		0.83 ha	ha	39	
40	利用者 D40	水稲	0.78 ha	ha	水稲	0.78 ha	ha	40	
41	利用者 D41	花き	0.67 ha	ha		0.67 ha	ha	41	
42	利用者 D42	いちご	0.25 ha	ha	いちご	0.25 ha	ha	42	
43	利用者 D43	野菜 花き	0.95 ha	ha	野菜 花き	0.95 ha	ha	43	
44	利用者 D44		0.22 ha	ha		0.07 ha	ha	44	
45	利用者 D45	すだち ゆず 甘夏	0.96 ha	ha	すだち ゆず 甘夏	0.96 ha	ha	45	
46	利用者 D46	水稲	1.38 ha	ha	水稲	1.38 ha	ha	46	
47	利用者 D47	花き 水稲	0.97 ha	ha	花き 水稲	0.97 ha	ha	47	
48	利用者 D48		0.17 ha	ha		0.17 ha	ha	48	
49	利用者 D49		0.06 ha	ha		0.06 ha	ha	49	
50	利用者 D50		0.07 ha	ha		0.07 ha	ha	50	
51	利用者 D51		0.18 ha	ha		0.18 ha	ha	51	
52	到達 D52	水稲	2.00 ha	ha		2.00 ha	ha	52	
53	到達 D53	水稲	4.25 ha	ha	水稲	4.25 ha	ha	53	
54	利用者 D54		0.34 ha	ha		0.34 ha	ha	54	
55	利用者 D55	水稲	0.72 ha	ha		0.72 ha	ha	55	
56	利用者 D56		0.27 ha	ha		0.27 ha	ha	56	
57	利用者 D57		0.03 ha	ha		0.03 ha	ha	57	
58	利用者 D58		0.07 ha	ha		0.07 ha	ha	58	
59	利用者 D59		1.09 ha	ha		1.09 ha	ha	59	
60	利用者 D60		0.17 ha	ha		0.17 ha	ha	60	
61	利用者 D61		0.18 ha	ha		0.18 ha	ha	61	
62	利用者 D62		0.90 ha	ha		0.90 ha	ha	62	
63	利用者 D63		0.11 ha	ha		0.11 ha	ha	63	
64	利用者 D64		0.03 ha	ha		0.03 ha	ha	64	
65	利用者 D65		0.36 ha	ha		0.36 ha	ha	65	
66	利用者 D66	水稲	0.32 ha	ha		0.32 ha	ha	66	
67	利用者 D67		0.71 ha	ha		0.71 ha	ha	67	
68	利用者 D68	いちご	0.46 ha	ha		0.46 ha	ha	68	
69	利用者 D69		0.24 ha	ha		0.24 ha	ha	69	
70	利用者 D70		0.56 ha	ha		0.56 ha	ha	70	
71	利用者 D71		1.50 ha	ha		0.05 ha	ha	71	
72	利用者 D72		0.51 ha	ha	水稲	0.51 ha	ha	72	
73	利用者 D73	野菜	0.22 ha	ha		0.22 ha	ha	73	
74	利用者 D74		0.12 ha	ha		0.12 ha	ha	74	
75	利用者 D75	水稲	1.22 ha	ha	水稲	1.22 ha	ha	75	
76	利用者 D76		1.02 ha	ha		1.02 ha	ha	76	
77	利用者 D77	水稲	0.96 ha	ha	水稲	0.53 ha	ha	77	
78	利用者 D78	水稲	1.03 ha	ha		1.03 ha	ha	78	
79	利用者 D79	水稲	0.97 ha	ha	水稲	0.97 ha	ha	79	
80	到達 D80	いちご ブルーベリー 水稲	1.32 ha	ha		1.32 ha	ha	80	
81	利用者 D81		0.94 ha	ha		0.94 ha	ha	81	
82	利用者 D82		0.83 ha	ha		0.83 ha	ha	82	
83	利用者 D83	水稲	0.65 ha	ha		0.65 ha	ha	83	
84	利用者 D84	水稲	0.39 ha	ha		0.39 ha	ha	84	
85	利用者 D85		0.16 ha	ha		0.16 ha	ha	85	
86	利用者 D86	水稲	1.31 ha	ha	水稲	1.31 ha	ha	86	
87	利用者 D87	水稲 いちご	1.16 ha	ha		1.16 ha	ha	87	
88	利用者 D88	水稲	0.44 ha	ha		0.44 ha	ha	88	
89	利用者 D89	水稲	1.24 ha	ha		1.24 ha	ha	89	
90	利用者 D90	いちご 水稲	0.34 ha	ha	水稲	0.34 ha	ha	90	
91	利用者 D91		0.41 ha	ha		0.41 ha	ha	91	
92	利用者 D92	野菜 花き	0.51 ha	ha	野菜 花き	0.51 ha	ha	92	
93	利用者 D93	水稲	0.42 ha	ha		0.04 ha	ha	93	

属性	農業を担う者 (氏名・名称)	現状			10年後 (目標年度:令和 16 年度)				
		経営作目等	経営面積	作業受託 面積	経営作目等	経営面積	作業受託 面積	目標地図上 の表示	備考
94	利用者 D94		0.37 ha	ha		0.37 ha	ha	94	
95	利用者 D95		0.05 ha	ha		0.05 ha	ha	95	
96	到達 D96	花き	0.71 ha	ha		0.38 ha	ha	96	
97	利用者 D97		0.46 ha	ha		0.46 ha	ha	97	
98	利用者 D98		0.10 ha	ha		0.10 ha	ha	98	
99	利用者 D99		0.63 ha	ha		0.63 ha	ha	99	
100	利用者 D100	水稲	0.11 ha	ha	水稲	0.11 ha	ha	100	
101	利用者 D101		0.15 ha	ha		0.15 ha	ha	101	
102	利用者 D102	水稲	0.75 ha	ha		0.75 ha	ha	102	
103	利用者 D103	水稲	0.37 ha	ha		0.37 ha	ha	103	
104	利用者 D104		0.39 ha	ha		0.39 ha	ha	104	
105	利用者 D105		0.01 ha	ha		0.01 ha	ha	105	
106	利用者 D106	水稲	0.84 ha	ha	水稲 野菜	0.84 ha	ha	106	
107	利用者 D107	水稲	1.58 ha	ha	水稲	1.58 ha	ha	107	
108	利用者 D108	水稲 野菜	1.08 ha	ha	水稲 野菜	1.08 ha	ha	108	
109	利用者 D109		0.49 ha	ha		0.49 ha	ha	109	
110	到達 D110	水稲 いちご	1.80 ha	ha		1.80 ha	ha	110	
111	利用者 D111		0.59 ha	ha		0.59 ha	ha	111	
112	利用者 D112		0.73 ha	ha		0.73 ha	ha	112	
113	利用者 D113		0.05 ha	ha		0.05 ha	ha	113	
114	利用者 D114	水稲	0.07 ha	ha		0.07 ha	ha	114	
115	利用者 D115		0.82 ha	ha		0.82 ha	ha	115	
116	利用者 D116		1.64 ha	ha		1.34 ha	ha	116	
117	到達 D117		0.14 ha	ha		0.14 ha	ha	117	
118	利用者 D118		0.18 ha	ha		0.18 ha	ha	118	
119	利用者 D119		0.10 ha	ha		0.10 ha	ha	119	
120	利用者 D120		0.11 ha	ha		0.11 ha	ha	120	
121	利用者 D121		0.97 ha	ha		0.97 ha	ha	121	
122	利用者 D122	水稲	0.27 ha	ha	水稲	0.27 ha	ha	122	
123	利用者 D123		0.04 ha	ha		0.04 ha	ha	123	
124	認農 D124	ブロッコリー 水稲	2.76 ha	ha	ブロッコリー 水稲	2.76 ha	ha	124	
125	認農 D125	花き、水稲	0.51 ha	ha	花き、水稲	0.51 ha	ha	125	
126	利用者 D126	水稲 菜の花 オクラ	1.23 ha	ha	水稲	1.23 ha	ha	126	
127	利用者 D127		0.26 ha	ha		0.26 ha	ha	127	
128	認農 D128	水稲 ブロッコリー	8.77 ha	ha	水稲 ブロッコリー	8.77 ha	ha	128	
129	利用者 D129		0.23 ha	ha		0.23 ha	ha	129	
130	利用者 D130	水稲	0.60 ha	ha		0.00 ha	ha	130	
131	利用者 D131	水稲	0.50 ha	ha	水稲	0.50 ha	ha	131	
132	利用者 D132		0.47 ha	ha		0.47 ha	ha	132	
133	利用者 D133	水稲	0.26 ha	ha	水稲	0.26 ha	ha	133	
134	利用者 D134	水稲	0.60 ha	ha		0.60 ha	ha	134	
135	利用者 D135		0.18 ha	ha		0.18 ha	ha	135	
136	利用者 D136	水稲	1.10 ha	ha	水稲	1.10 ha	ha	136	
137	利用者 D137		0.02 ha	ha		0.02 ha	ha	137	
138	利用者 D138	水稲	0.03 ha	ha	水稲	0.03 ha	ha	138	
139	利用者 D139	水稲	1.42 ha	ha	水稲	1.42 ha	ha	139	
140	利用者 D140		0.02 ha	ha		0.02 ha	ha	140	
141	利用者 D141		0.12 ha	ha		0.12 ha	ha	141	
142	利用者 D142	すだち 水稲	1.05 ha	ha	すだち 水稲	1.05 ha	ha	142	
143	利用者 D143	野菜 果樹	0.11 ha	ha	野菜 果樹	0.11 ha	ha	143	
144	利用者 D144		0.69 ha	ha		0.69 ha	ha	144	
145	利用者 D145		0.52 ha	ha		0.52 ha	ha	145	
146	利用者 D146		0.04 ha	ha		0.04 ha	ha	146	
147	利用者 D147	水稲	1.13 ha	ha	水稲	1.13 ha	ha	147	
148	利用者 D148		1.50 ha	ha		1.50 ha	ha	148	
149	利用者 D149		0.07 ha	ha		0.07 ha	ha	149	
150	利用者 D150		0.20 ha	ha		0.20 ha	ha	150	
151	利用者 D151		0.24 ha	ha		0.00 ha	ha	151	
152	利用者 D152		0.29 ha	ha		0.00 ha	ha	152	
153	利用者 D153		0.03 ha	ha		0.03 ha	ha	153	
154	利用者 D154		1.08 ha	ha		1.08 ha	ha	154	
155	利用者 D155	花き	0.12 ha	ha	野菜	0.12 ha	ha	155	
156	利用者 D156		0.09 ha	ha		0.00 ha	ha	156	
157	利用者 D157		0.20 ha	ha		0.20 ha	ha	157	
158	利用者 D158		1.69 ha	ha		1.69 ha	ha	158	
159	利用者 D159	どくだみ	0.03 ha	ha	どくだみ さかき	0.03 ha	ha	159	
160	利用者 D160	野菜他	0.16 ha	ha	野菜他	0.16 ha	ha	160	
161	利用者 D161		0.40 ha	ha		0.40 ha	ha	161	
162	利用者 D162	水稲	0.17 ha	ha	水稲	0.17 ha	ha	162	
163	利用者 D163	花き	0.15 ha	ha	花き	0.15 ha	ha	163	
164	利用者 D164		0.12 ha	ha		0.12 ha	ha	164	
165	利用者 D165		0.02 ha	ha		0.00 ha	ha	165	
166	利用者 D166		0.24 ha	ha		0.24 ha	ha	166	
167	利用者 D167		0.11 ha	ha		0.11 ha	ha	167	
168	利用者 D168		0.12 ha	ha		0.12 ha	ha	168	
169	利用者 D169		0.41 ha	ha		0.41 ha	ha	169	
170	利用者 D170		0.09 ha	ha		0.09 ha	ha	170	
171	利用者 D171	さつまいも 玉ネギ みかん 柿 しきみ	0.01 ha	ha	さつまいも 玉ネギ みかん 柿 しきみ	0.01 ha	ha	171	
172	利用者 D172		0.01 ha	ha		0.00 ha	ha	172	
173	利用者 D173		0.12 ha	ha		0.12 ha	ha	173	
174	利用者 D174		0.26 ha	ha		0.19 ha	ha	174	
175	利用者 D175		0.09 ha	ha		0.09 ha	ha	175	
176	利用者 D176		0.01 ha	ha		0.01 ha	ha	176	
177	利用者 D177	黄金ひば 水稲	0.36 ha	ha		0.36 ha	ha	177	
178	利用者 D178	水稲	0.19 ha	ha	水稲	0.19 ha	ha	178	
179	利用者 D179		1.40 ha	ha		1.40 ha	ha	179	
180	利用者 D180		0.02 ha	ha		0.02 ha	ha	180	
181	利用者 D181		0.01 ha	ha		0.01 ha	ha	181	
182	利用者 D182		0.31 ha	ha		0.31 ha	ha	182	
183	利用者 D183		0.08 ha	ha		0.08 ha	ha	183	
184	利用者 D184	水稲 みかん	0.81 ha	ha		0.81 ha	ha	184	
185	利用者 D185	水稲	0.28 ha	ha		0.00 ha	ha	185	
186	利用者 D186	ピーマン インゲン ゴーヤ マクワウリ等	0.56 ha	ha	ピーマン インゲン ゴーヤ マクワウリ等	0.56 ha	ha	186	
187	利用者 D187	水稲	0.66 ha	ha	水稲	0.66 ha	ha	187	
	計	187経営体	119.28 ha	ha		114.07 ha	ha		

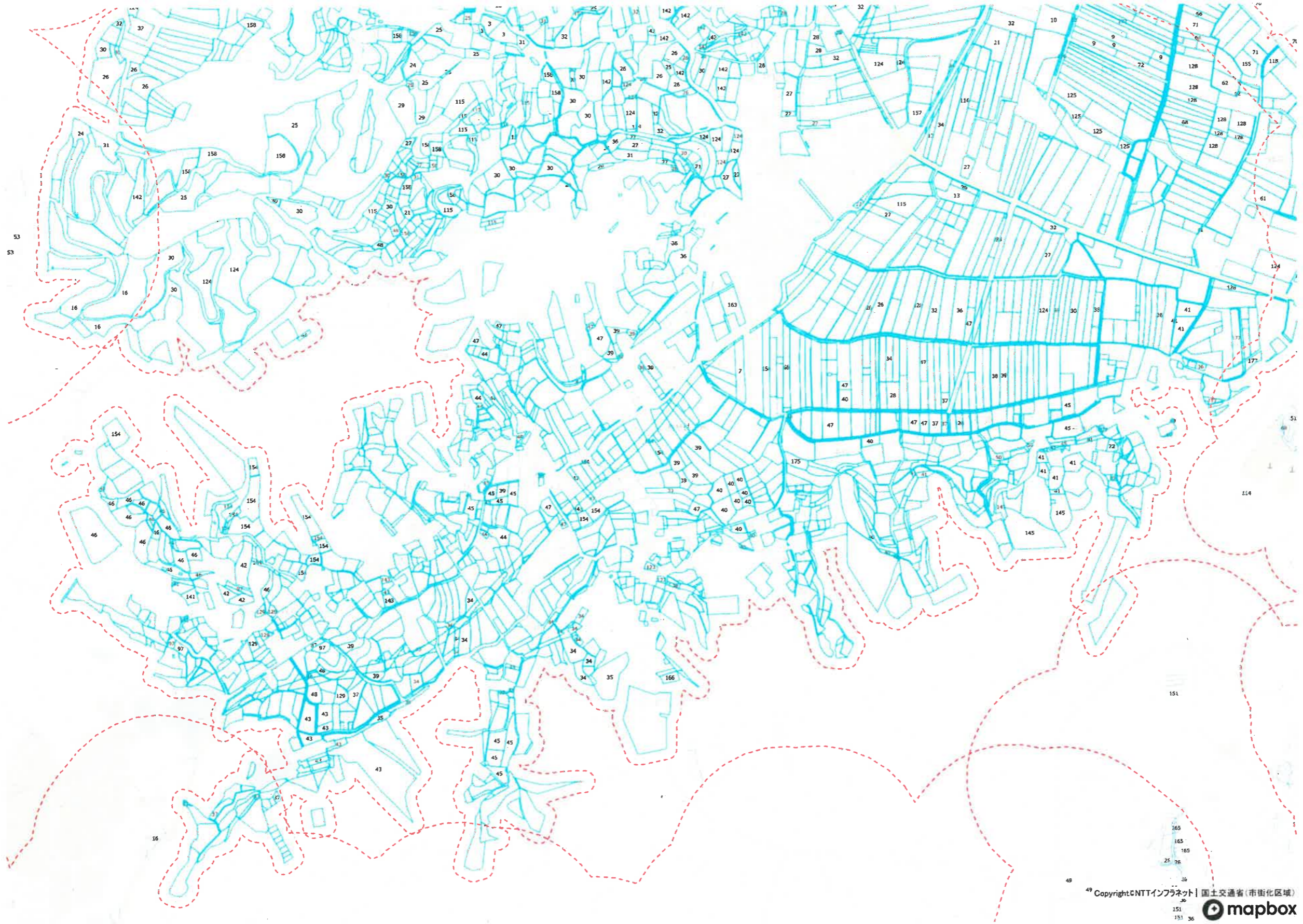
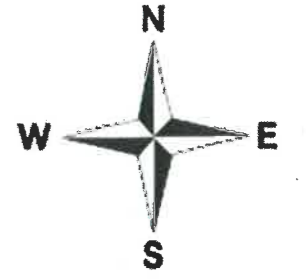
04勝占西地区1



1 : 3000



04勝占西地区2

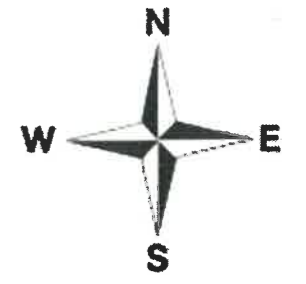


1 : 3000



Copyright © NTTインフラネット | 国土交通省(市街化区域)
mapbox

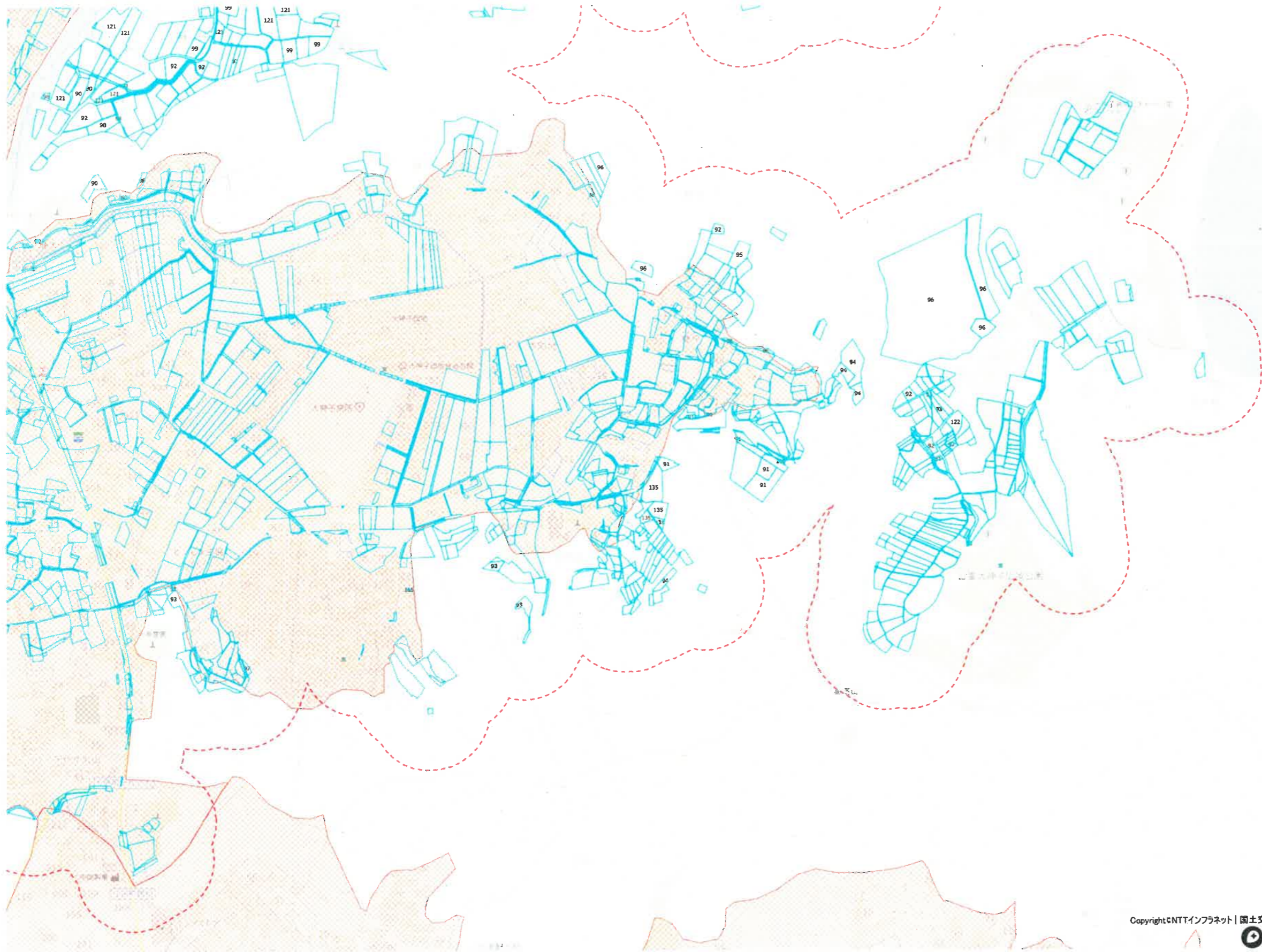
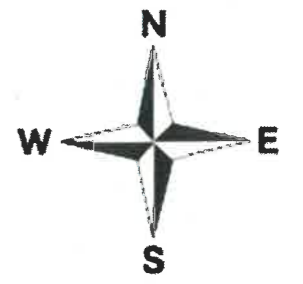
04勝占東地区1



1 : 3000



04勝占東地区2



Copyright © NTTインフラネット | 国土交通省(市街化区域)
mapbox

1 : 3000



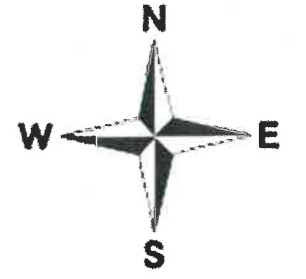
04勝占東地区3



1 : 3000



04勝占東地区4



1 : 3000

