



德岛市是德岛县的县厅所在地。高速公路连接的关西地区较近，从德岛 Awaodori 机场到此仅需大约20分钟，十分方便。

吉野川所代表的多达 134 条河川流经此地，海洋山川河流等自然条件丰饶，利用自然条件的营生职业繁荣至今。

吉野川流域是日本最大的蓝染染料产地，今天仍有工匠坚持制作蓝靛染料，是蓝染之乡。



2024.3

【发行·咨询】德岛市经济政策课

邮编 770-8571 德岛县德岛市幸町 2 丁目 5 番地
电话：088-621-5225 传真：088-621-5196

德岛市的产业、传统工艺 搜索



初次 蓝染体验报告

※在各工作室可体验的技法和具体步骤等各有不同。

1 选择印染的布料和图案

我们决定印染手帕和披肩。
参照样品挑选了自己喜欢的花纹。
按照颜色浓淡形成花纹的蓝染，图案不同，使用的印染方法（技法）也不同。



2 准备布料

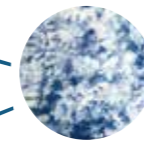
手帕选择了可随机染出有趣花纹的“群云染”，
披肩选择了由深蓝色向白色渐变的十分漂亮的“段染”。

群云染



收拢并握紧布料。布料的重叠部分形成色彩的浓淡不均（花纹）……很期待会变成怎样的图案！

我要染的图案是这个！



段染



不染色的部分用塑料膜盖住，再用橡皮圈扎好。通过改变浸泡染液的位置和次数，形成渐变的效果。

我要染的图案是这个！



有操作娴熟的专业人士耐心指导，初学者也能轻松体验传统工艺，极富魅力。能够亲手染出独一无二的颜色和花纹，令人兴奋不已。

3 染色

“浸泡在靛蓝汁液中，拿出后使之与空气接触”
各个操作3分钟，反复多次进行相同的操作。

① 在染液中浸泡（3分钟）



② 与空气接触（3分钟）

通过与空气接触，使之氧化后上色。



展开披肩，使布料整体都充分接触空气……

③ 重复①②的操作

错开披肩的浸泡部位，改变印染的颜色浓淡。



4 冲洗后，完成！

用流水冲洗掉染好的布料上的多余染液，漂亮的靛蓝色呈现！听说仔细清洗的话，还不容易褪色呢。



蓝染体验

亲手染出世界领先的 Japan Blue

用蓝染和阿波 Shijira (棉織) 展现“和”式生活

明治30年创立“阿波 Shijira 织”的店铺。工匠技艺打造的传统，得以传承至今。

长尾织布 合名公司



同时设有商店。在这里还可以买到特产礼品。



□ 邮编 779-3121 德岛市国府町和田189 (营业时间) 9:30~16:00 (休息日) 周六、周日、节日 (门店在每月第1、第3周六也营业)
□ 电话 088-642-1228 传真 088-642-1229 *如有团队预约等, 根据情况也可在门店休息日接待 (需提前咨询)
□ 电子邮件: orife@bronze.ocn.ne.jp 停车场: 约10辆
□ 网页 http://www.awa-shijira.com/ 【接受工厂参观】(免费, 20分钟左右) 需提前预约

□ 需至少提前5天预约
□ 最多可接待 100 人 (需提前咨询)

体验套餐

材 料	所需时间 (参考)	价格 (含税)
手帕	约30分钟	1,100 日元
毛巾围巾	约30分钟	2,700 日元
短袖 T 恤衫 (F)	30~60分钟	5,000 日元
麻混纺披肩	30~60分钟	3,500 日元
丝绸披肩	30~60分钟	4,000 日元

自带材料收取设施使用费每位 500 日元。印染费用 1 件 50g 以内 750 日元。每超出 1g 加收 15 日元。



大团队也能放心体验。如有兴趣, 欢迎体验手工织机!

请充分享受蓝染的魅力

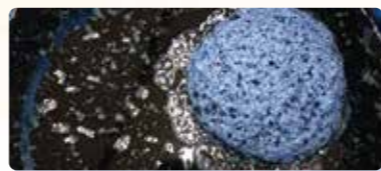
靛蓝染色

巡游德岛市内工房

神秘的蓝色赢得世界的青睐, 被称为日本蓝 (Japan Blue)。

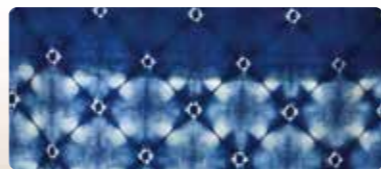
蓝染仅以蓝色的浓淡来体现效果, 简单却深奥。

来工房体验印染工匠们继承的传统工艺吧。



正宗德岛的蓝染

德岛自江户时代开始就是日本最大的天然染料“ 染 (Sukumo)” 产地。德岛产的染 = 阿波蓝因质量出众而与其他靛蓝区别。



美丽的外观与实用的效果

天然靛蓝的蓝染不仅外观美丽, 还不会刺激肌肤, 具有抗菌和防虫的效果。还有保温效果, 被认为适合容易发冷的体质。

* 无法印染聚酯纤维、尼龙等化纤材料。* 羊毛有可能缩水。* 每人体验的价格。

给保持清凉的布料·阿波 Shijira (棉織) 织注入生命

风本织布工厂·织工厂 蓝布屋

大正元年创立, 作为棉制品制造商发展至今。用阿波正蓝染的线, 织出比任何地方的靛蓝染料的颜色都更深的牛仔布。



同时设有“蓝布屋”商店。在这里还可以买到特产礼品。

□ 邮编 779-3121 德岛市国府町和田字居内161 (从蓝住出入口行驶约15分钟)
□ 电话 088-642-0062 传真 088-642-0677 *如有团队预约等, 根据情况也可在门店休息日接待。需提前咨询。
□ 电子邮件 rampuya@cosmos.ocn.ne.jp 停车场: 10辆 【接受工厂参观】需提前预约
□ 网页 http://rampuya.com/

体验套餐

□ 需尽早提前预约
□ 1~15 名左右
□ 可以接受信用卡支付

材 料	所需时间 (参考)	价格 (不含税)
手帕	30~45分钟	1,000 日元
披肩	30~45分钟	3,800 日元~13,000 日元
桌布中心装饰	30~45分钟	3,000 日元~8,000 日元
T 恤衫	30~45分钟	3,800 日元~

自带材料 13,000 日元 / kg (参考)

蓝染是德岛传统产业的代表。印染、拧干、干燥, 这些工序反复进行多次。每次布料的印染效果都会发生改变, 敬请期待。



将受世界青睐的日本蓝 (Japan Blue) 传承至今

蓝染工艺馆 (阿波友禅工厂)

明治40年创立。守护传统技艺, 运用友禅染技法坚持研究蓝染工艺, 不断开发新的蓝染产品。



同时设有商店。在这里还可以买到特产礼品。

现在的第三代继承人香川文孝先生是阿波正蓝 Shijira 织蓝染传统工匠。

□ 邮编 771-1154 德岛市应神町东贞方西川渊81-1 (从蓝住出入口行驶约8分钟)
□ 电话 088-641-3181 传真 088-641-3184 (休息日) 不固定休息
□ 电子邮件 info@awaai.jp 停车场: 约10辆 (大巴也可停)
□ 网页 http://www.awaai.jp/ 【接受工厂参观】每位300日元 * 仅限团队参观

体验套餐

□ 尽早提前预约
□ 上限30名左右 (调整操作步骤, 最多可接待70~100名)
□ 仅接受现金支付

材 料	所需时间 (参考)	价格 (含税)
手帕	30~60分钟	1,100 日元

自带 T 恤衫等, 30 日元 / g ~ (参考)



“超乎想象的有趣”、“还想要挑战”等, 赢得了广大顾客的喜爱。短时间内就能用世界上独一无二的图案做出富有个性的作品, 欢迎体验。

接受订制并提供您满意的蓝染

古庄染印工厂

在延续6代的阿波蓝染工房, 只选用德岛产的天然靛蓝, 采用从江户时代继承至今的技法制作。具有历史感的烟囱等, 让人不由得想一探究竟。



□ 邮编 770-0027 德岛市佐古七番町9-12 (从德岛出入口行驶约15分钟)
□ 电话 088-622-3028 传真 088-622-3029 (营业时间) 10:30~15:00 (14:00前入场) (休息日) 周日、节日、盂兰盆节、年末年初
□ 电话 088-622-3028 传真 088-622-3029 停车场: 2 辆 【接受工厂参观】需提前咨询

体验套餐

材 料	所需时间 (参考)	价格 (含税)
手帕 (小45cm方形)	约60分钟	1,000 日元
手帕 (大55cm方形)	约60分钟	1,500 日元
手巾	约60分钟	2,000 日元
毛巾	约60分钟	2,500 日元

自带 T 恤衫等, 25 日元 / g ~ (参考)
每件另行收取邮费 100 日元
* 体验当无法带回。洗掉灰汁, 干燥后邮寄。

欢迎体验使用天然材料, 以“天然灰水发酵”实现的蓝染工艺!

体验过程中与拿到成品时, 将经历两次感动。

提供带来笑容的蓝染体验.....

蓝染工房 Ruafu

使用德岛县产的“ 染 (Sukumo)”、以天然灰水发酵实现的蓝染工艺。设有儿童专区, 带着孩子前来也能放心体验。



□ 邮编 770-0802 德岛市吉野本町6-42 (从蓝住出入口行驶约8分钟)
□ 电话 088-626-0536 传真 088-626-0536 * 体验预约的电话号码不同 (参照右侧信息)
□ Facebook (搜索蓝染工房 Ruafu) (营业时间) 9:00~17:00 (休息日) 不固定休息
□ 电话 088-626-0536 传真 088-626-0536 * 体验预约的电话号码不同 (参照右侧信息) 【接受工厂参观】需提前预约
□ Facebook (搜索蓝染工房 Ruafu) 停车场: 4~5 辆

体验套餐

□ 至少提前一天预约 (夏季旺季需尽早预约)
□ 20名左右
□ 现金、PayPay 支付都可以

材 料	所需时间 (参考)	价格 (不含税)
手帕	60分钟	1,000 日元
披肩	60~120分钟	2,300 日元~

自带棉、麻、人造丝 1g: 30日元
自带丝绸、羊毛 1g: 60日元
* 详情敬请咨询

【体验预约的联系方式】
tel.080-2983-7550

采用包场制, 可尽情体验制作

