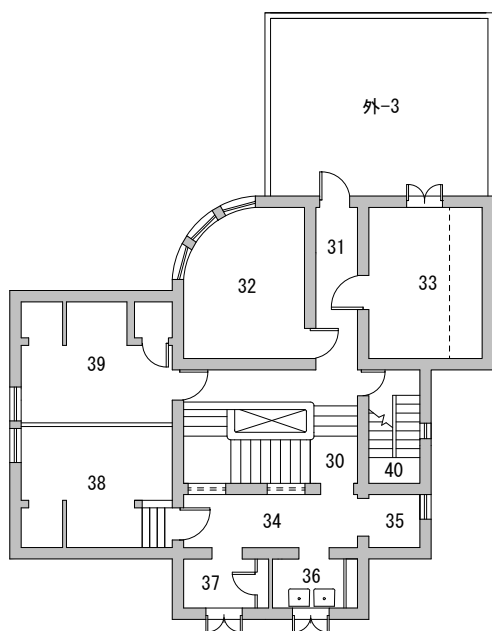


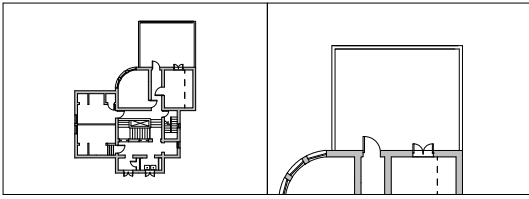
3階



- 30 階段室
- 31 第二物置
- 32 第一物置
- 33 廊下
- 34 温罐室
- 35 廊下
- 36 洗面所
- 37 便所
- 38 小供室 南
- 39 小供室 北
- 40 塔屋階段室
- 外-3 ベランダ

3階平面図

外-3 バランダ 保存部分

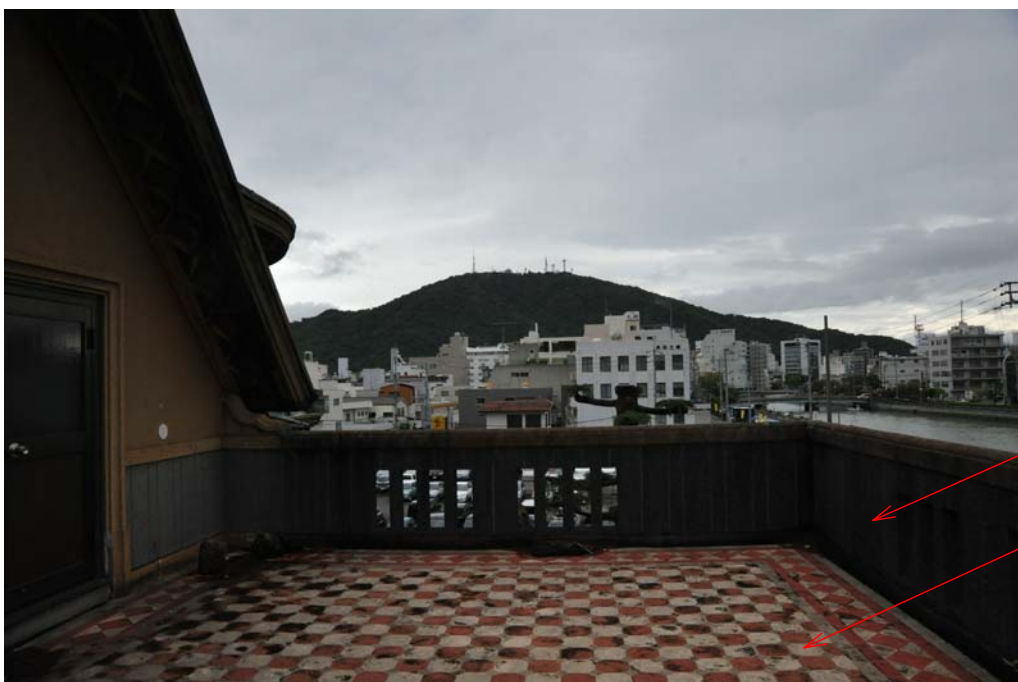


167 3階ベランダ グロテスク



その他
基準4:空調室外機

168 3階ベランダ 南向き



その他、手摺
基準2:モルタル洗出し

床面
基準1:セメントタイル貼

169 3階ベランダ 西向き



170 3階ベランダ 床面



171 3階ベランダ セメントタイル

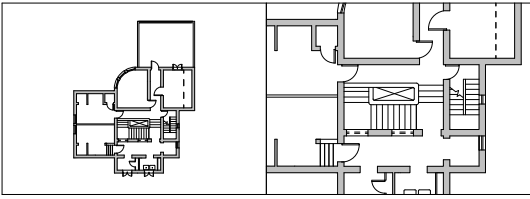


172 3階ベランダ 北向き



173 3階ベランダ 東向き

30 階段室 保存部分



建具／鋼製
基準1：ガラス天窓



174 3階階段室 天窓

天井 基準2：漆喰塗線形付
壁面 基準2：漆喰塗
壁面、腰壁 基準2：モルタル塗板貼調



175 3階階段室 南面

その他 基準1：鋼製裝飾
その他 基準1：鋼製手摺



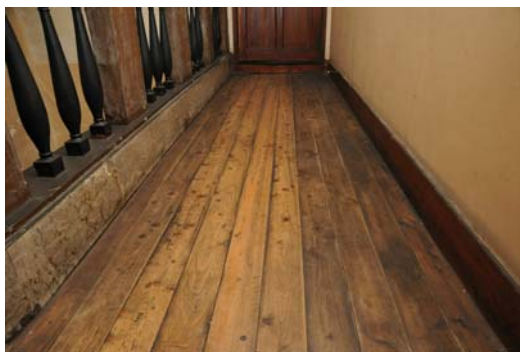
176 3階階段室 西面

照明
基準1：ブラケットライト



177 3階階段室 ブラケットライト

床面
基準3：板貼



178 3階階段室 床面

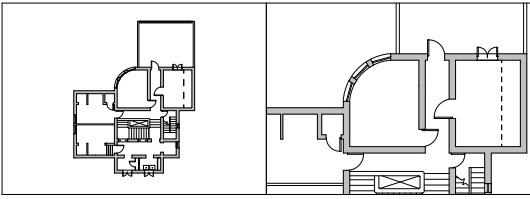


179 3階階段室 北西向き

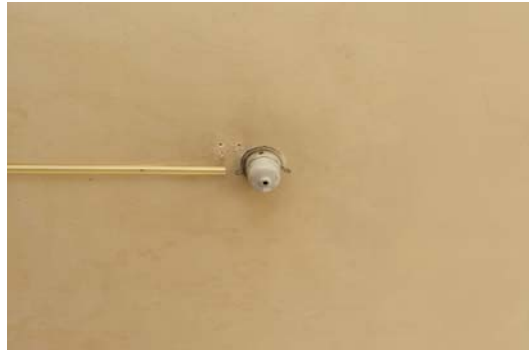


180 3階階段室 東向き

31 第二物置 その他部分



照明
基準1：磁器製吊元残存



181 3階第二物置 シーリングライト欠失

建具／鋼製
基準1：上下窓



天井
基準3：漆喰塗

その他
基準3：造付収納

壁面
基準4：クロス貼

壁面、巾木
基準4：木製巾木

床面
基準4：カーペット敷

182 3階第二物置 北向き



建具／木製
基準1：片開きフラッシュ
ガラス小窓付

183 3階第二物置 東向き



184 3階第二物置 造付戸棚

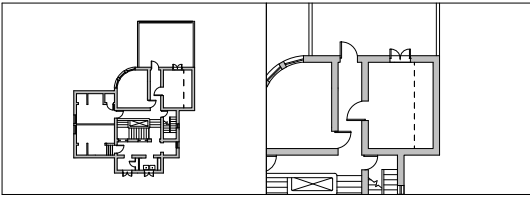


185 3階第二物置 南面



186 3階第二物置 西向き

32 第一物置 その他部分



照明
基準4：蛍光灯



187 3階第一物置 天井

その他
基準4：空調設備

建具／鋼製
基準4：両開き窓（枠に鋼製が残る）



天井
基準4：合板貼

壁面
基準4：クロス貼

壁面、巾木
基準4：木製巾木

床面
基準4：フローリング

188 3階第一物置 北面



189 3階第一物置 東面



190 3階第一物置 敷居



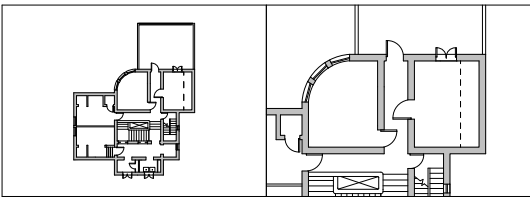
191 3階第一物置 南面

建具/木製
基準1:片開きフラッシュガラス小窓付



192 3階第一物置 西面

33 北側廊下 保全部分



壁面 基準2:モルタル塗
天井 基準4:プリント合板

建具/アルミ
基準4:片開き戸ガラス小窓付



193 3階北側廊下 北向き



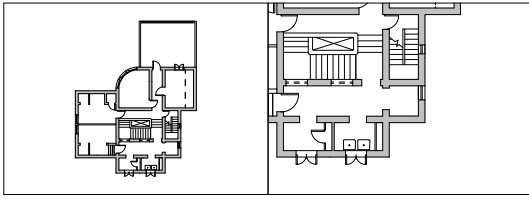
194 3階北側廊下 南向き

その他
基準3:天井点検口
建具/木製
基準4:片開きフラッシュ戸ガラス小窓付
壁面、巾木
基準3:木製巾木

床面
基準3:板貼



195 3階北側廊下 戸当たり



197 3階温罐室 東面上側



196 3階温罐室 西南向き



198 3階温罐室 東面下側

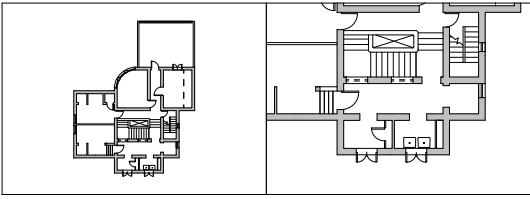
床面
基準4：モルタルたたき

建具／壁面
基準1：はめ殺し窓
基準4：ベニヤ板貼



199 3階温罐室 天井

35 南側廊下 保存部分



200 3階南側廊下 天井



201 3階南側廊下 北西向き



202 3階南側廊下 東向き



203 3階南側廊下 鉄製手摺

床面
基準4:板貼(一部)



204 3階南側廊下 東端床面

その他
基準4:電力計

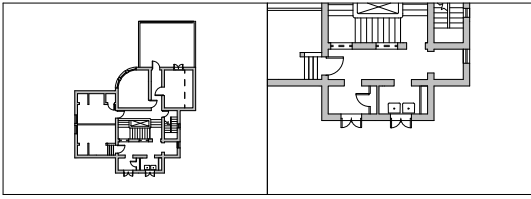


205 3階南側廊下 南面



206 3階南側廊下 西向き

36 洗面室 保存部分



207 3階洗面室 東面



208 3階洗面室 西面



209 3階洗面室 南面

照明
基準4：電球



210 3階洗面室 照明



210211 3階洗面室 両開き窓



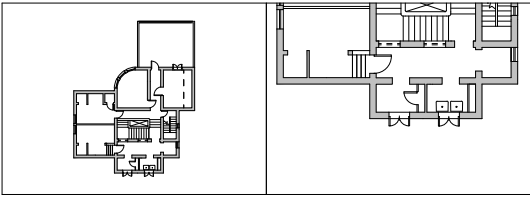
212 3階洗面室 北東向き



床面
基準1：タイル貼

213 3階洗面室 床面

37 便所 保存部分



その他
基準4:造付棚



214 3階洗面室 西面

その他
基準1:鏡



215 3階洗面室 東面

壁面
基準2:漆喰塗

建具/木製
基準1:片開き戸

天井
基準2:漆喰塗

建具/鋼製
基準1:両開き窓



その他
基準4:流し台

壁面、腰壁
基準1:タイル貼

216 3階洗面室 南面

照明
基準1：シーリングライト（シールド欠失）



217 3階洗面室 天井



218 3階洗面室 流し台



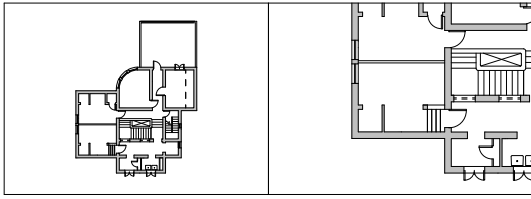
219 3階洗面室 北西向き



床面
基準1：タイル貼

220 3階洗面室 床面

38 小供室 南 その他部分



照明
基準4：蛍光灯



221 3階小供室（南）天井

天井
基準4：合板貼



建具／鋼製
基準1：上下窓

壁面
基準4：クロス貼

壁面、巾木
基準3：木製巾木

床面
基準4：フローリング

222 3階小供室（南）西面



223 3階小供室（南）北面

床面
基準3：木製階段



224 3階小供室（南） 出入り口段差1



225 3階小供室（南） 出入り口段差2

壁面
基準2：モルタル塗



建具／木製
基準1：片開き戸

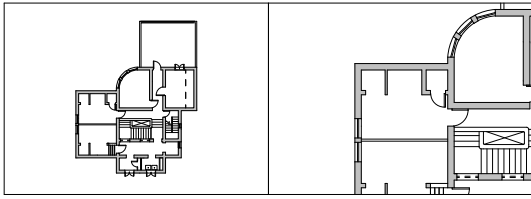
227 3階小供室（南） 東面



その他
基準3：押入れ

228 3階小供室（南） 南面

39 小供室 北 その他部分



照明
基準4：蛍光灯



229 3階小供室（北）天井

その他
基準3：押入れ

天井
基準4：合板貼

その他
基準3：押入れ



壁面、巾木
基準3：木製巾木

床面
基準4：フローリング

230 3階小供室（北）北面



壁面
基準2：モルタル塗

建具／木製
基準1：片開き戸

壁面
基準4：クロス貼

231 3階小供室（北）東面



232 3階小供室（北）南面



233 3階小供室（北）上下窓金具



234 3階小供室（北）上下窓鍵



235 3階小供室（北）上下窓

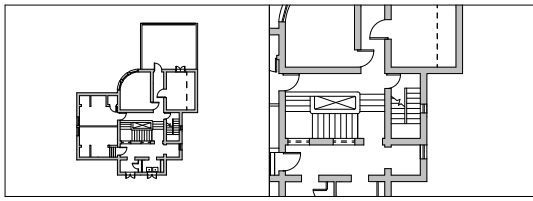
建具／鋼製
基準1：上下窓



壁面
基準4：ボード貼

236 3階小供室（北）西面

40 塔屋階段室 保存部分



237 塔屋階段室 塔屋出入口

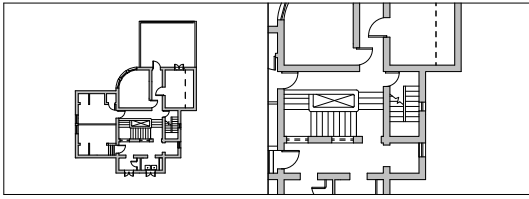


238 塔屋階段室



239 塔屋階段室

外-4 塔屋屋上 保存部分



240 塔屋屋上 避雷針



241 塔屋屋上 北向き



242 塔屋屋上 南向き