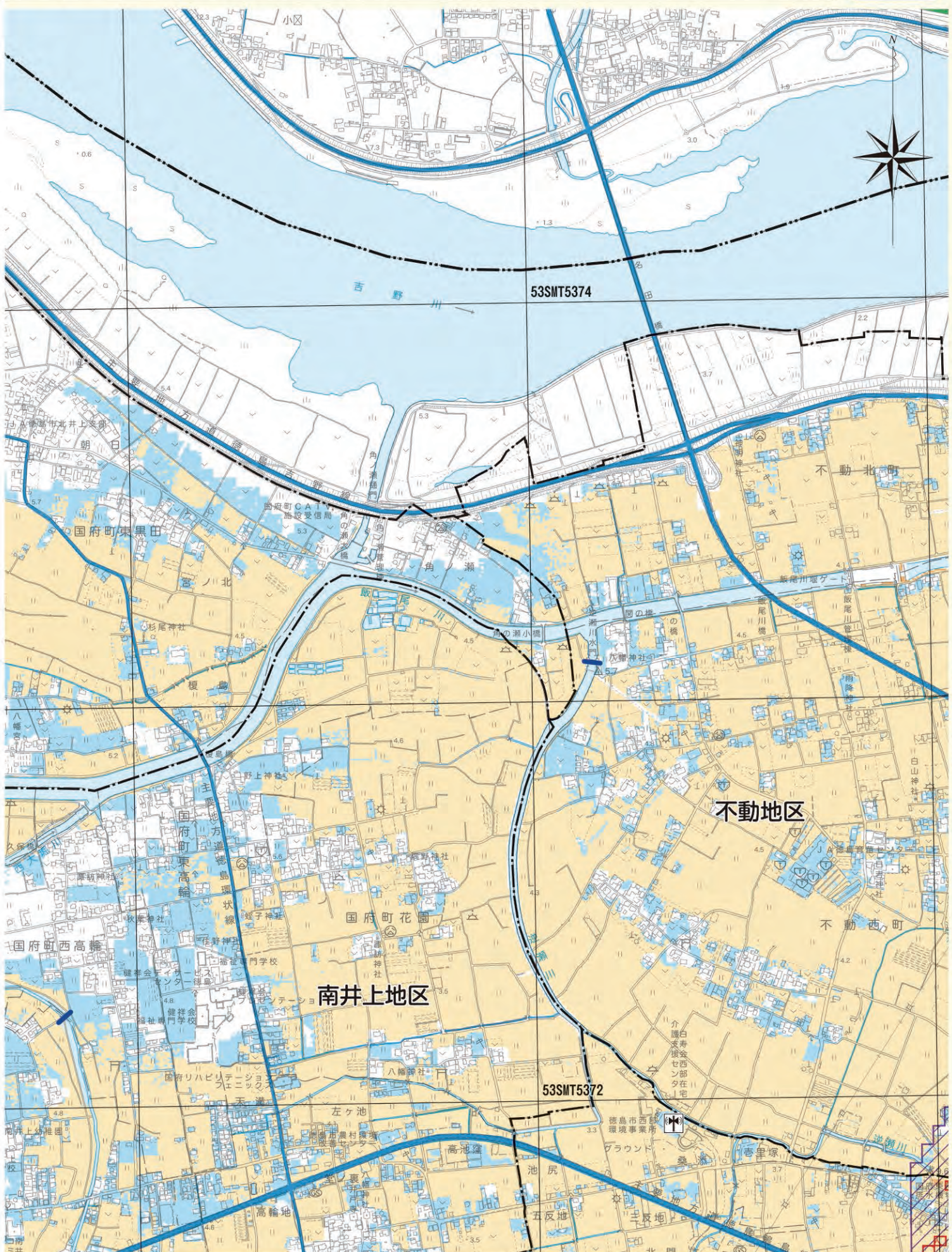
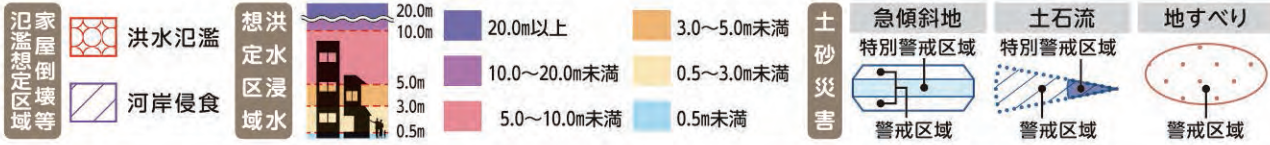
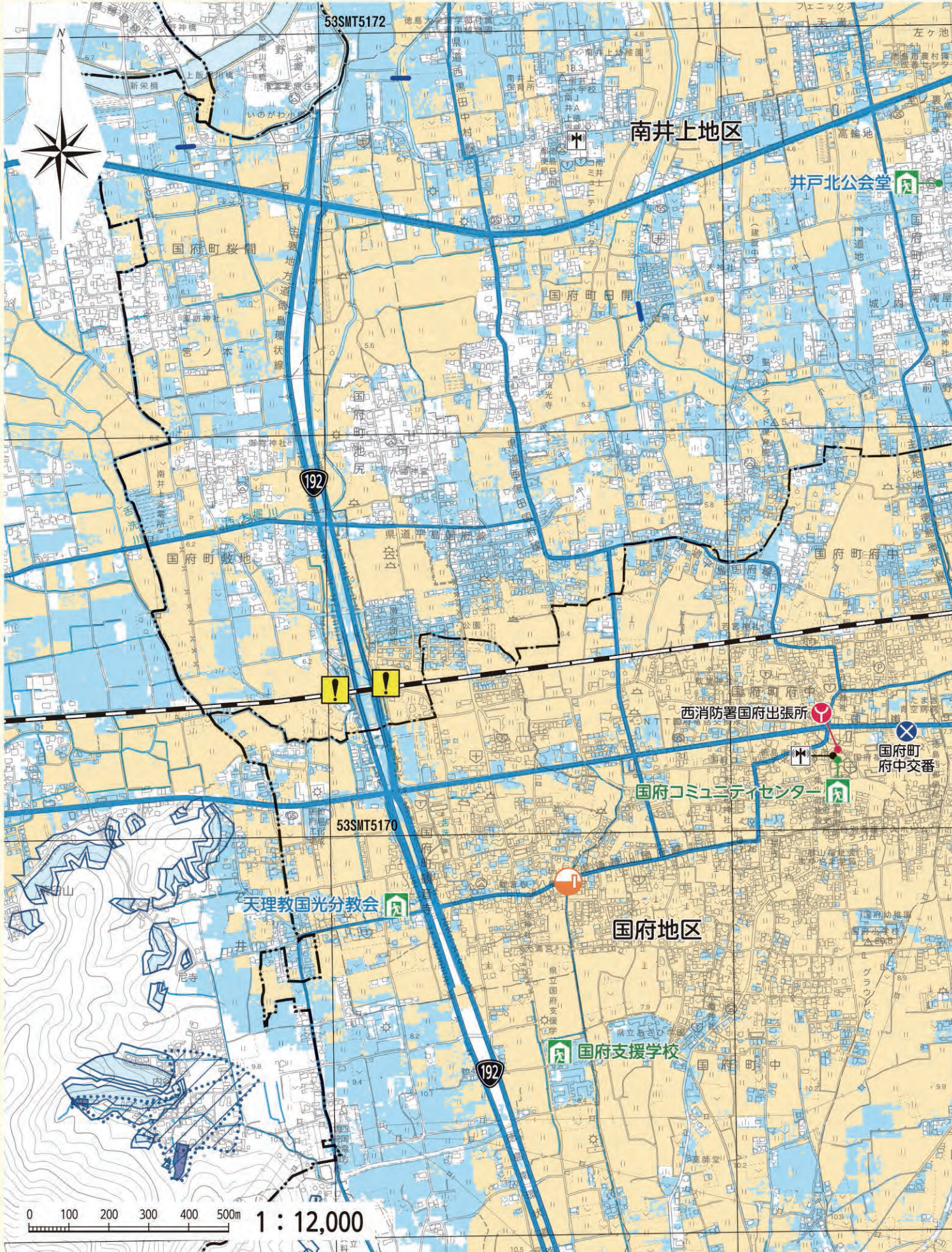


- | | | | | | | | | | | | |
|-----|--|-------|--------|---------|------------|-------|--|--------|----|---------|-----|
| 避難所 | | 指定避難所 | 災害関連施設 | | 徳島市役所 | その他 | | アンダーパス | 境界 | | 市界 |
| | | 補助避難所 | | | 警察署・交番・駐在所 | | | 水位計 | | | 市地界 |
| | | | | 消防署・消防団 | | 無線局 | | 排水機 | | UTMグリッド | |
| | | | | | | 屋外拡声局 | | 水 | | 高速道路 | |
| | | | | | | | | | | 主要道路 | |



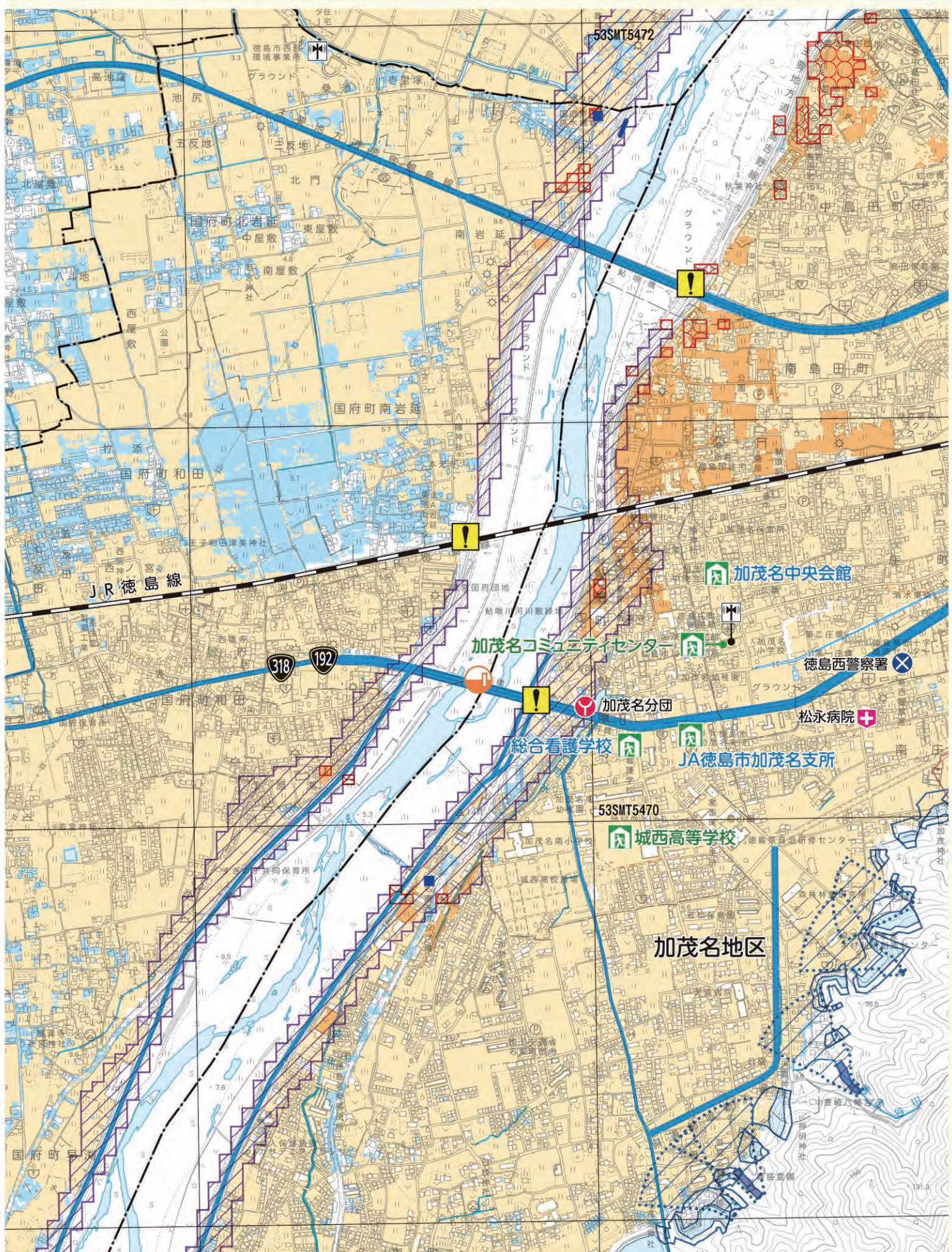


- | | | | | | | | | | | | |
|-----|--|----------------|------------------------|--|-------|-----|--|--------|------------------|--|---------|
| 避難所 | | 指定避難所
補助避難所 | 災害
連
害
設
時 | | 徳島市役所 | その他 | | アンダーパス | 市
界
区
界 | | 市界 |
| | | 警察署・交番・
駐在 | | | 救急医療 | | | 水位計 | | | UTMグリッド |
| | | 消防署・消防団 | | | 同報無線 | | | 排水機場 | | | 主要道路 |
| | | | | | 屋外拡声局 | | | 水 | | | |



洪水氾濫 河岸侵食	想定 洪水区 浸水域水	20.0m	20.0m以上	3.0~5.0m未満	急傾斜地 特別警戒区域 警戒区域	土石流 特別警戒区域 警戒区域	地すべり 警戒区域
		10.0m	10.0~20.0m未満	0.5~3.0m未満			
		5.0m	5.0~10.0m未満	0.5m未満			
		3.0m					
		0.5m					

110



ハイドマップの使い方
 警戒レベル毎の避難行動
 災害について知る
 吉野川
 旧吉野川今切川
 勝浦川
 園瀬川
 鮎喰川
 飯尾川
 江川
 高潮ハザードマップ
 避難所一覧