

ハイドマップの使い方
警戒レベルと避難行動
災害について知る
吉野川
旧吉野川今切川
勝浦川
園瀬川
鮎川
飯尾川
江川
高潮ハザードマップ
避難所一覧

家屋倒壊等
氾濫想定区域

洪水氾濫
河岸侵食

想定水
区浸水



20.0m以上
10.0~20.0m未満
5.0~10.0m未満

3.0~5.0m未満
0.5~3.0m未満
0.5m未満

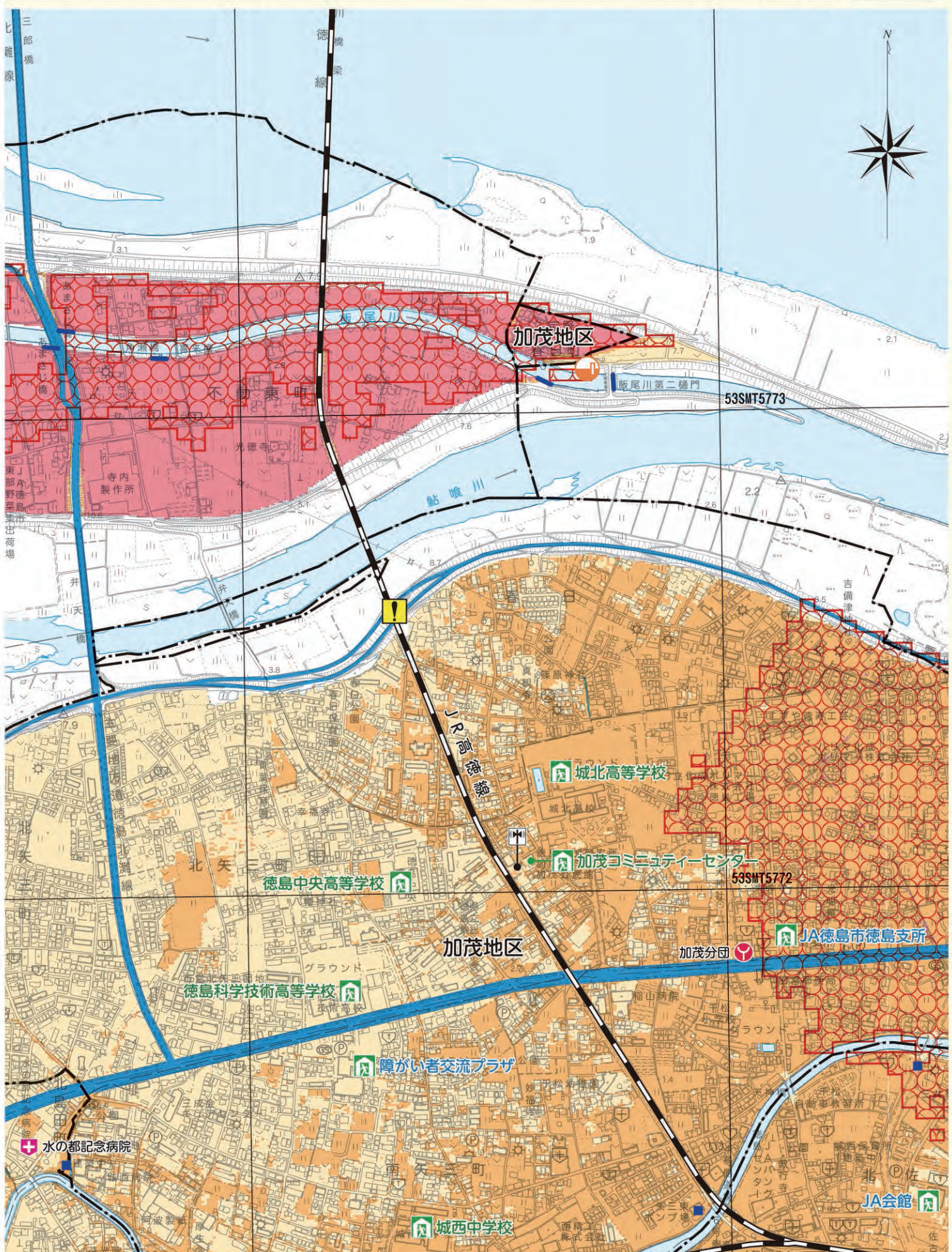
土砂災害

急傾斜地
特別警戒区域
警戒区域

土石流
特別警戒区域
警戒区域

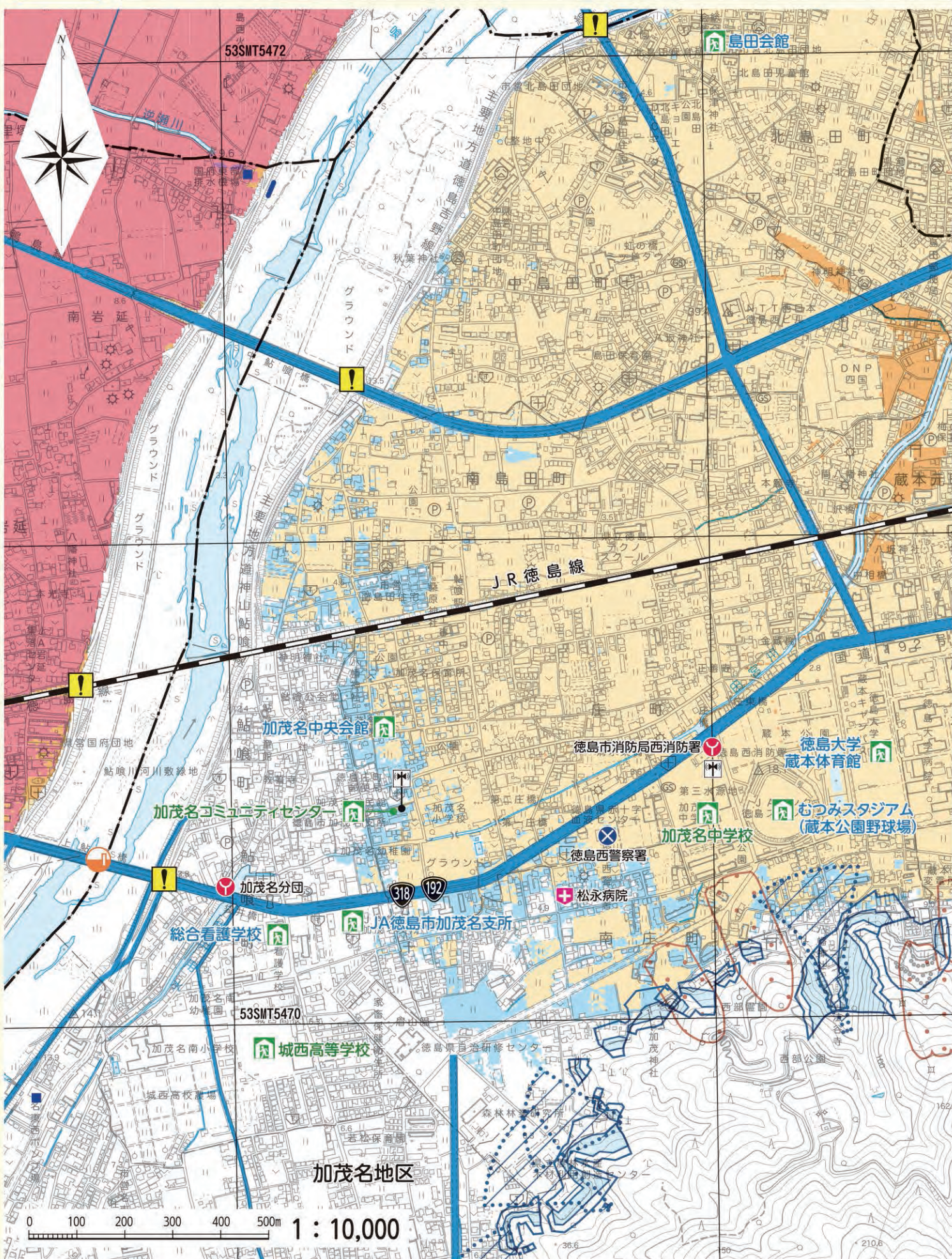
地すべり
警戒区域

ハザードマップの使い方
警戒レベル5避難行動
災害について知る
吉野川
旧吉野川今切川
勝浦川
園瀬川
鮎喰川
飯尾川
江川
高潮ハザードマップ
避難所一覧

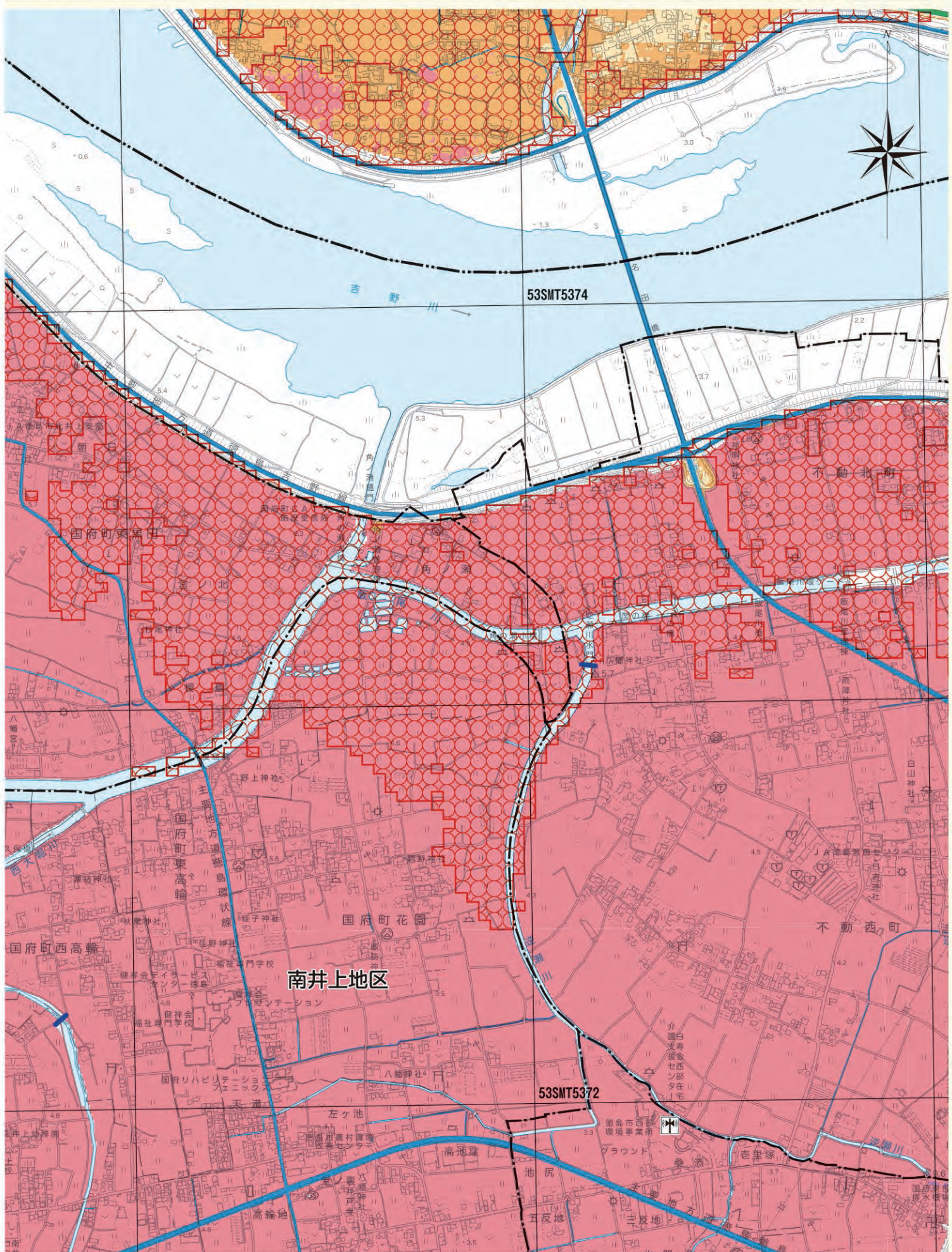


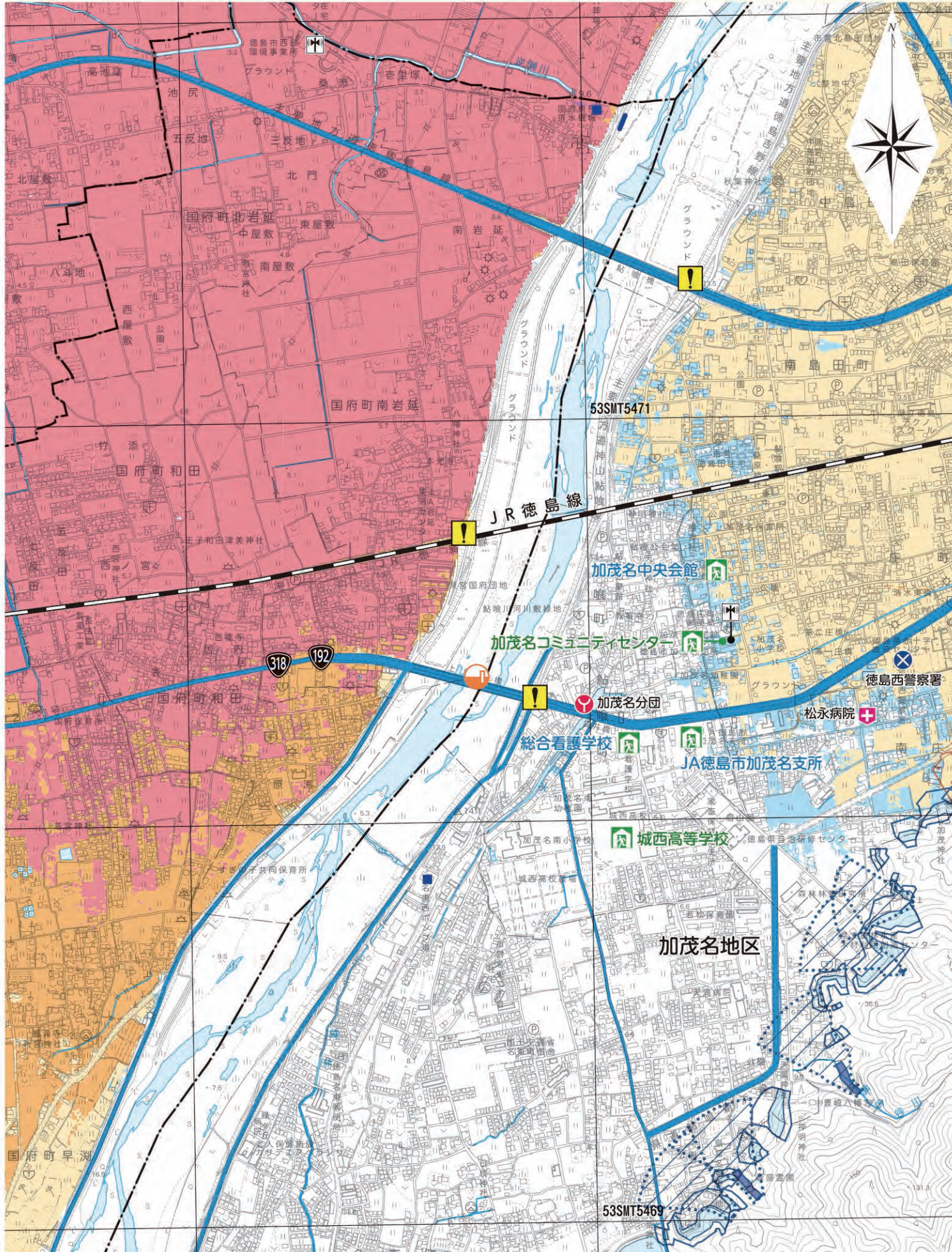
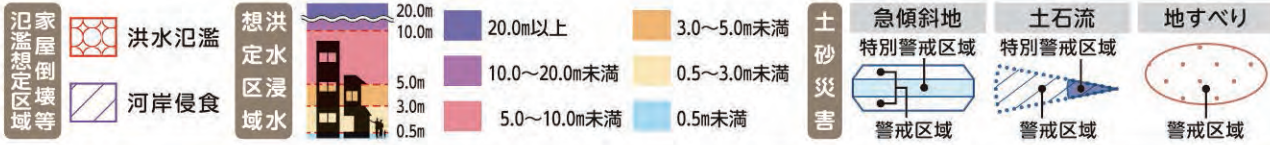
避難所	指定避難所	関災連害設時	徳島市役所	その他	アンダーパス	市界	市界
	補助避難所		警察署・交番・駐在		救急医療機関		水位計
			消防署・消防分団	無線局	排水機場	UTMグリッド	道路
				屋外拡声	水	高速道路	主要道路

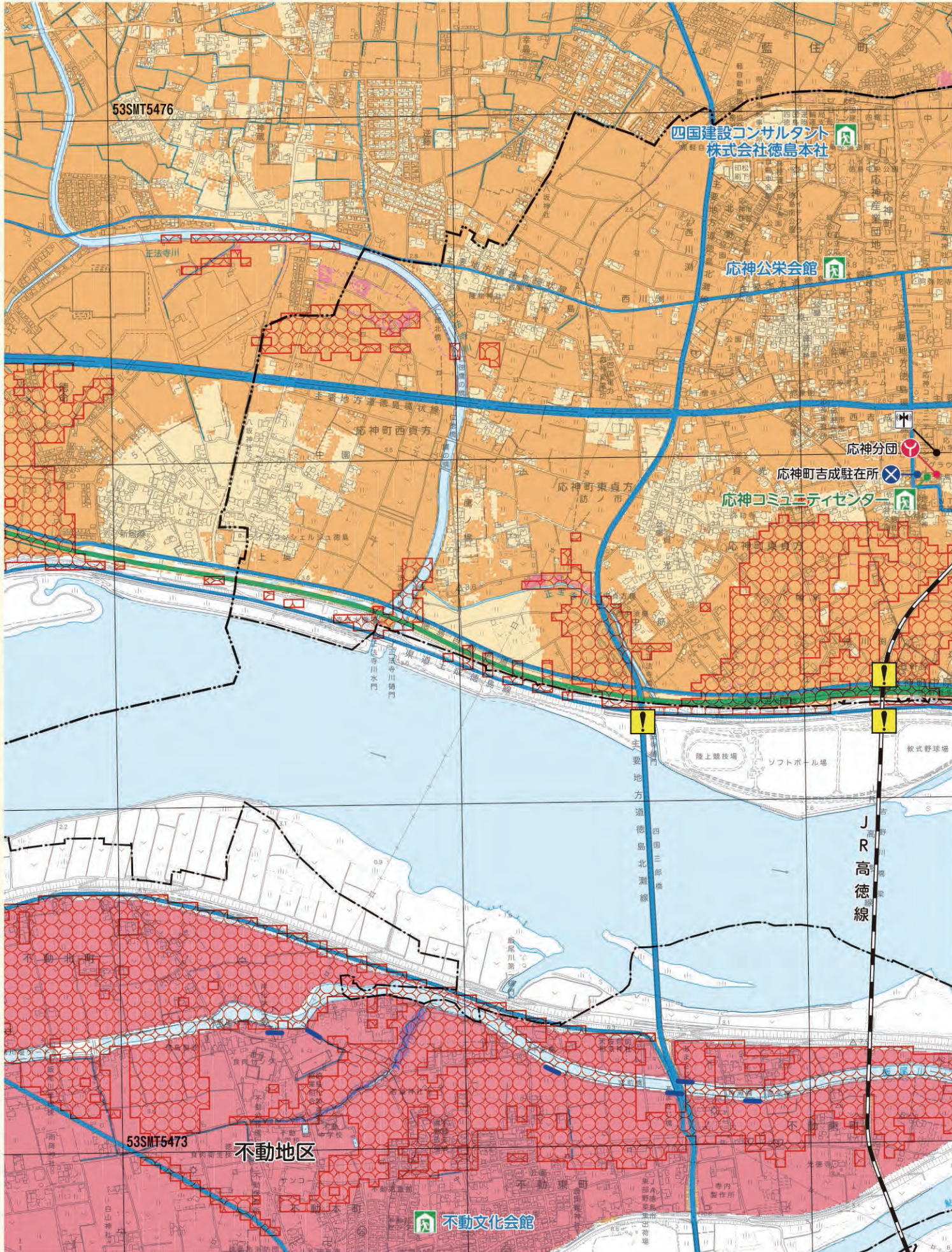
ハイランドマップの使い方
 警戒レベルと避難行動
 災害について知る
 吉野川
 旧吉野川今切川
 勝浦川
 園瀬川
 粘喰川
 飯尾川
 江川
 高潮ハザードマップ
 避難所一覧



洪水氾濫 河岸侵食	想定水 区浸水域水 20.0m 10.0m 5.0m 3.0m 0.5m	20.0m以上 10.0~20.0m未満 5.0~10.0m未満	3.0~5.0m未満 0.5~3.0m未満 0.5m未満	急傾斜地 特別警戒区域 警戒区域	土石流 特別警戒区域 警戒区域	地すべり 警戒区域
		家屋倒壊等 氾濫想定区域	土砂災害			







洪水氾濫 河岸侵食	想定水 区浸水 域水	20.0m	20.0m以上	3.0~5.0m未満	急傾斜地 特別警戒区域 警戒区域	土石流 特別警戒区域 警戒区域	地すべり 警戒区域
		10.0m	10.0~20.0m未満	0.5~3.0m未満			
		5.0m	5.0~10.0m未満	0.5m未満			
		3.0m					
		0.5m					

