

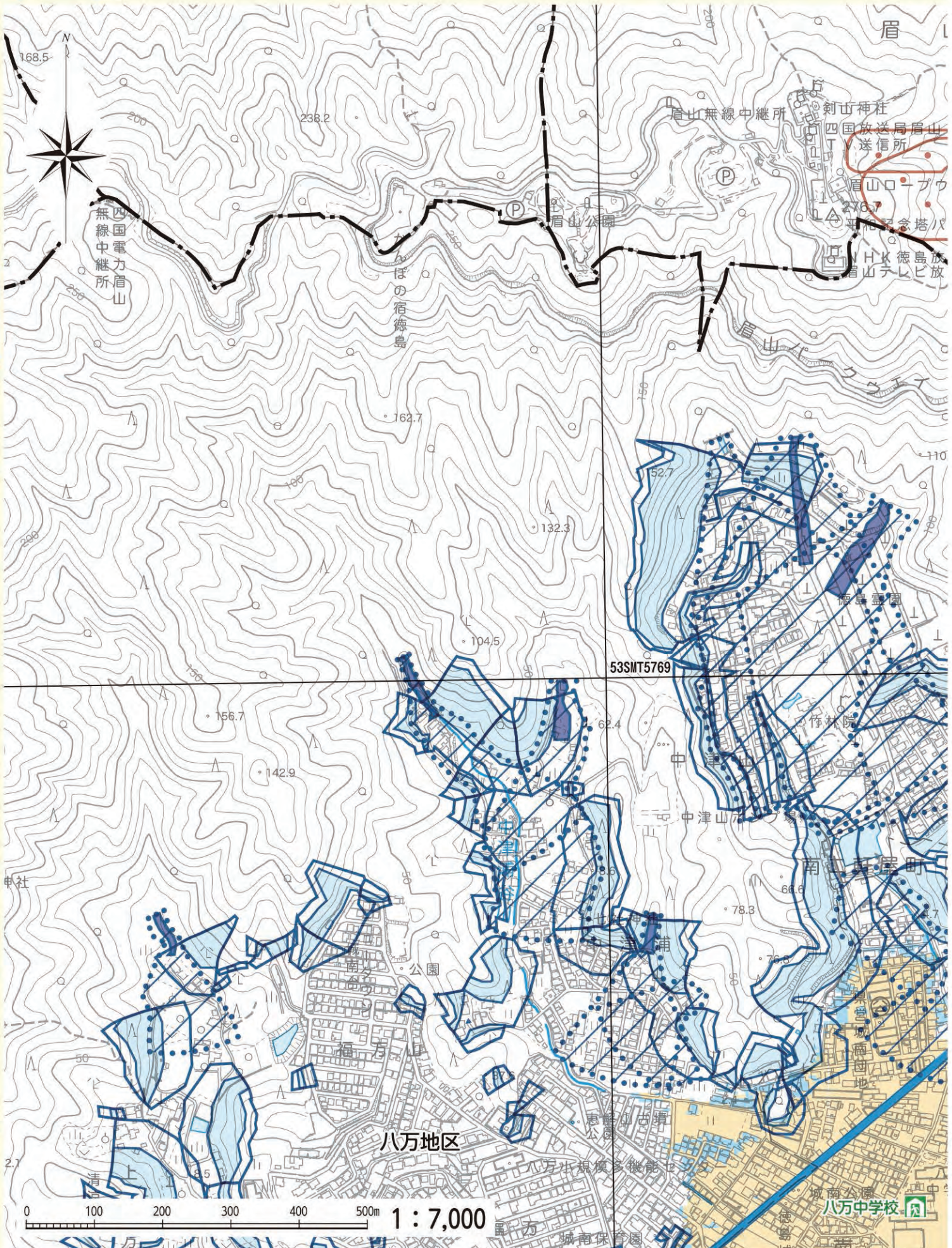


指定避難所  
補助避難所

- 徳島市役所
- 警察署・交番・駐在所
- 消防署・消防分団
- 救急医療機関
- 同報無線屋外拡声局

- アンダーパス
- 水位計
- 排水機場
- 水

- 市界
- 地区界
- UTMグリッド
- 高速道路
- 主要道路



ハイドマップの使い方  
警戒レベルと避難行動  
災害について知る  
吉野川  
旧吉野川今切川  
勝浦川  
園瀬川  
粘喰川  
飯尾川  
江川  
高潮ハイドマップ  
避難所一覧

氾濫想定区域  
家屋倒壊等

洪水氾濫  
河岸侵食

想定洪水区浸水域水



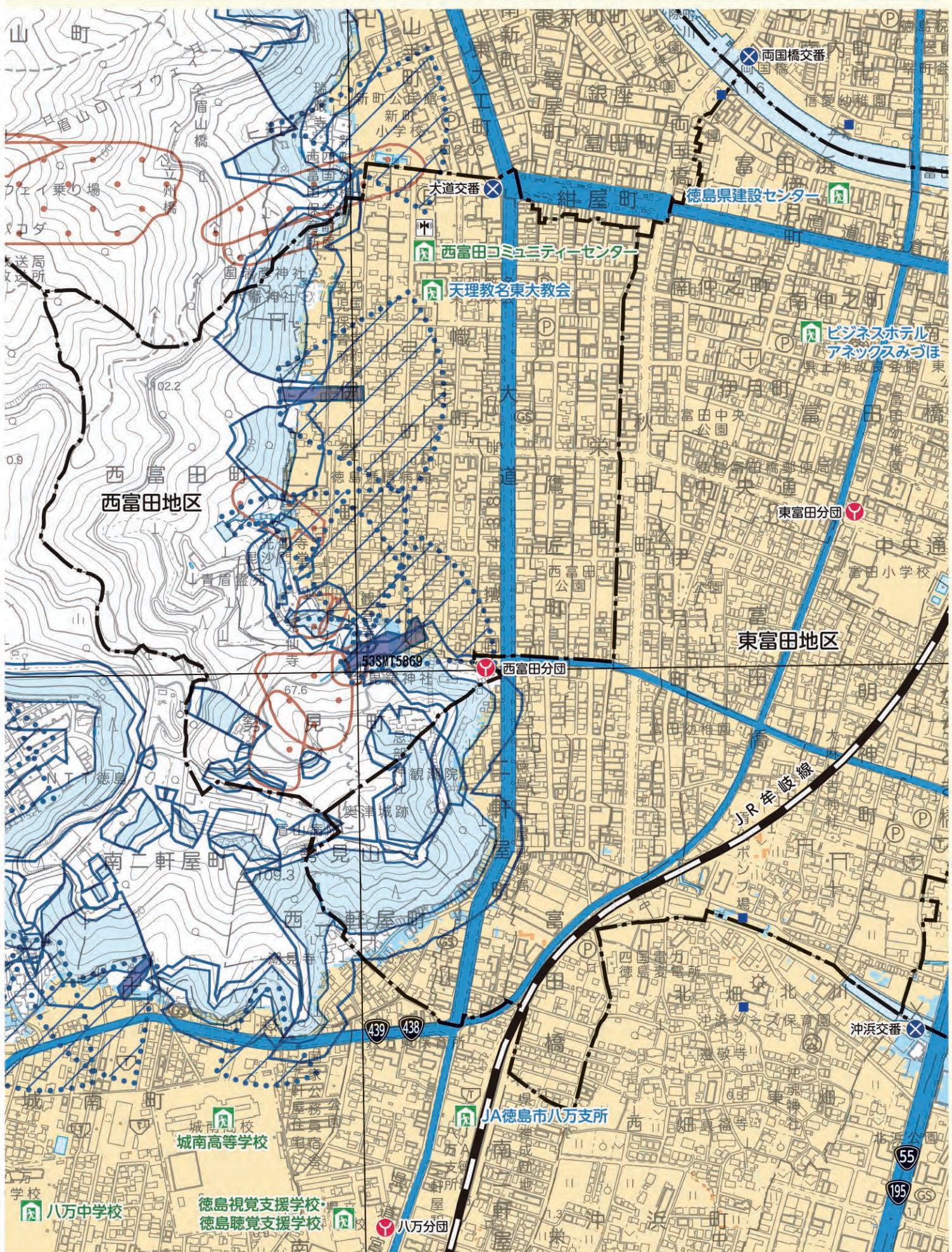
20.0m以上  
10.0~20.0m未満  
5.0~10.0m未満  
3.0~5.0m未満  
0.5~3.0m未満  
0.5m未満

土石災害

急傾斜地  
特別警戒区域  
警戒区域

土石流  
特別警戒区域  
警戒区域

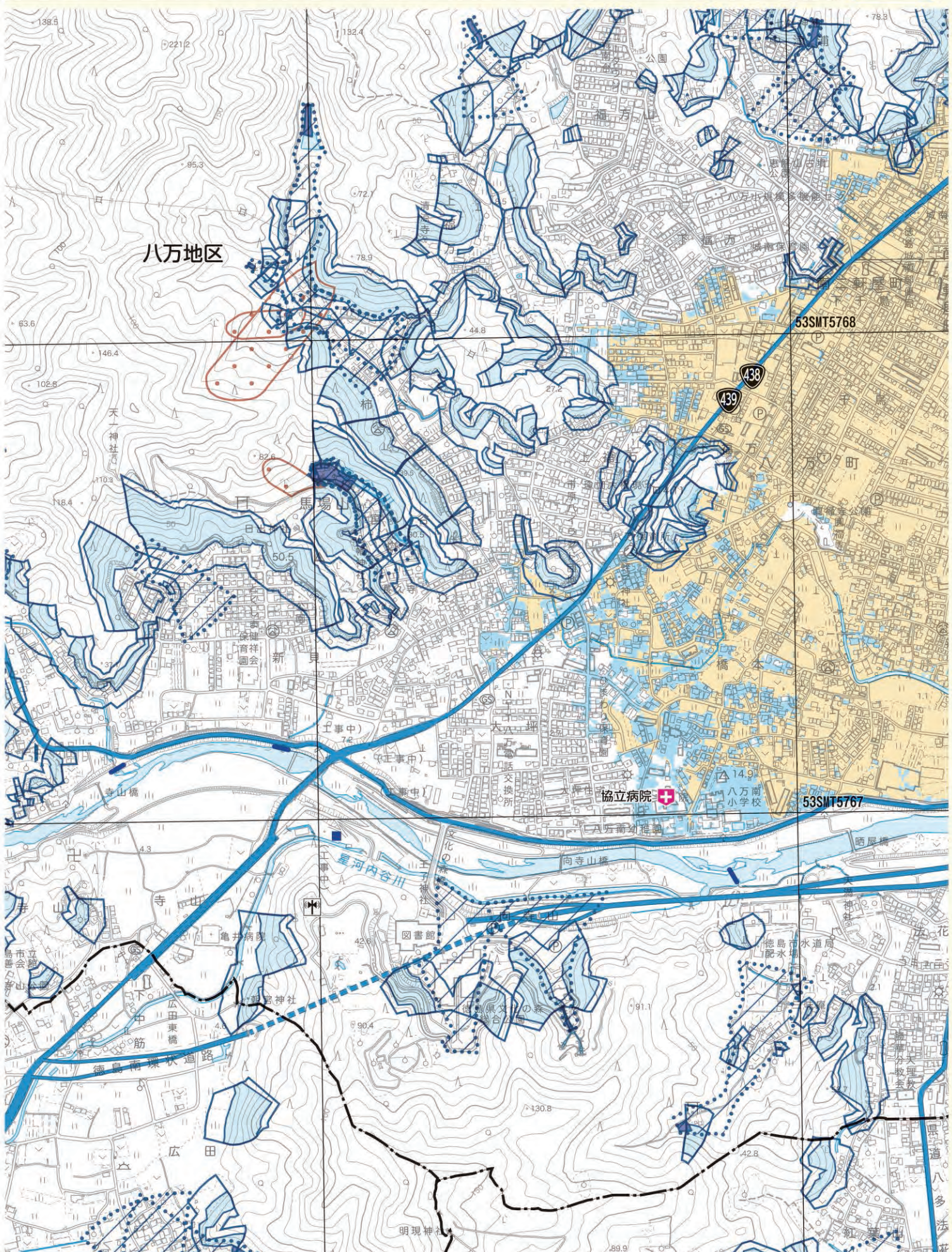
地すべり  
警戒区域





ハイドマップの使い方  
警戒レベルと避難行動  
災害について知る  
吉野川  
旧吉野川今切川  
勝浦川  
園瀬川  
鮎喰川  
飯尾川  
江川  
高潮ハイドマップ  
避難所一覧

洪水氾濫 河岸侵食	想定水 区浸 域水	20.0m	20.0m以上	3.0~5.0m未満	急傾斜地 特別警戒区域 土石流 特別警戒区域 地すべり 警戒区域
		10.0m	10.0~20.0m未満	0.5~3.0m未満	
		5.0m	5.0~10.0m未満	0.5m未満	
		3.0m			
		0.5m			



避難所		指定避難所 補助避難所	災害 連 害 施 設 時		徳島市役所	その他		アンダーパス	境界		市界
		警察署・交番・ 駐在			救急医療機関			水位計			地区界
		消防署・消防分団			無線局		排水機場		UTMグリッド		主要道路

ハイランドマップの使い方  
 警戒レベルと避難行動  
 災害について知る  
 吉野川  
 旧吉野川今切川  
 勝浦川  
 園瀬川  
 鮎川  
 飯尾川  
 江川  
 高潮ハザードマップ  
 避難所一覧



家屋倒壊等 洪水氾濫 河岸侵食	想定水 区浸水域水	20.0m	20.0m以上	3.0~5.0m未満	急傾斜地 特別警戒区域 警戒区域	土石流 特別警戒区域 警戒区域	地すべり 警戒区域
		10.0m	10.0~20.0m未満	0.5~3.0m未満			
		5.0m	5.0~10.0m未満	0.5m未満			
		3.0m					
		0.5m					



ハザードマップの使い方  
 警戒レベルを踏まえた  
 災害について知る  
 吉野川  
 旧吉野川今切川  
 勝浦川  
 園瀬川  
 鮎喰川  
 飯尾川  
 江川  
 高湖ハザードマップ  
 避難所一覧