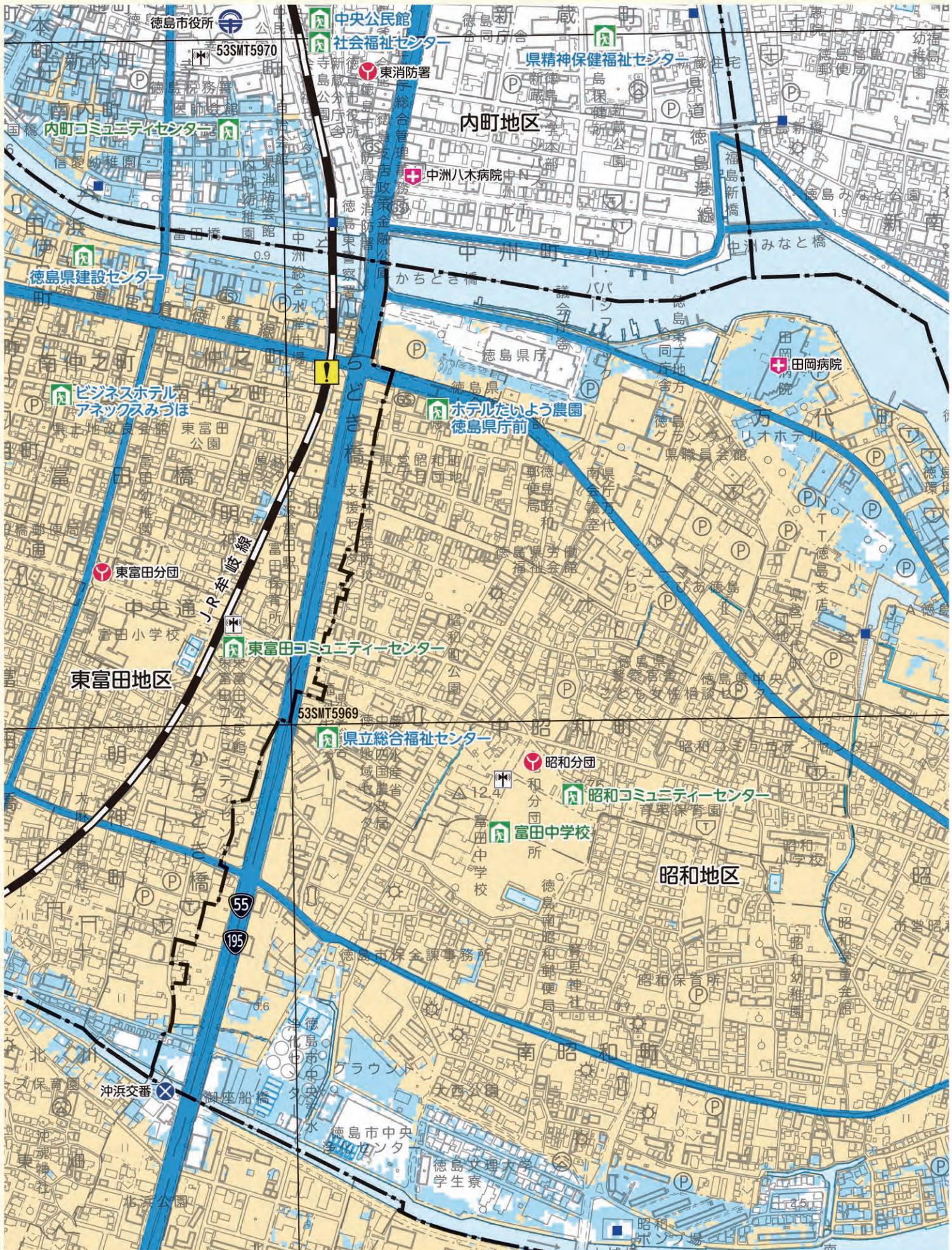
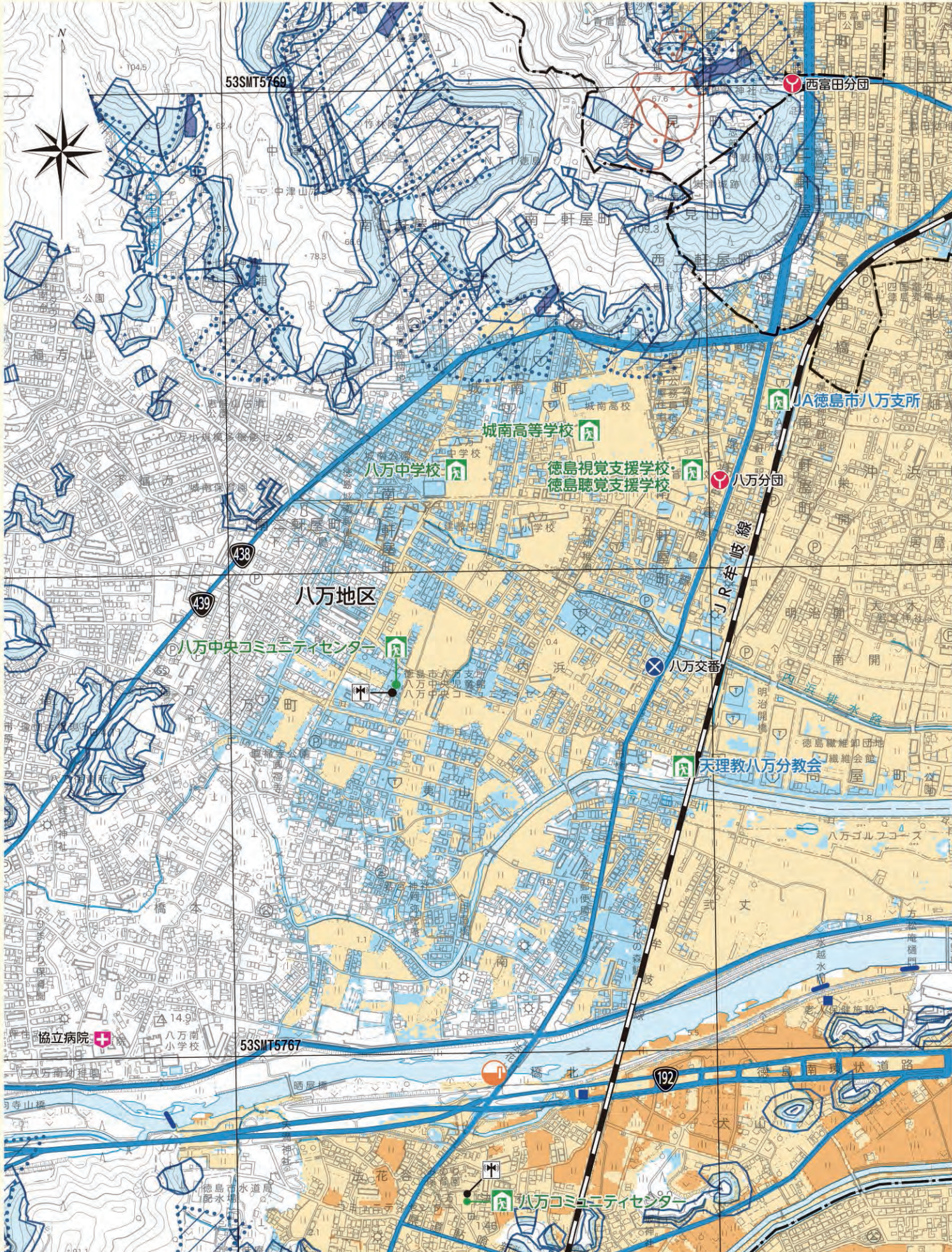


ハブドマップの使い方
 警戒レベルを認識
 災害について知る
 吉野川
 旧吉野川今切川
 勝浦川
 國瀬川
 鮎喰川
 飯尾川
 江川
 高潮ハザードマップ
 避難所一覧



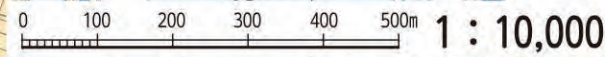
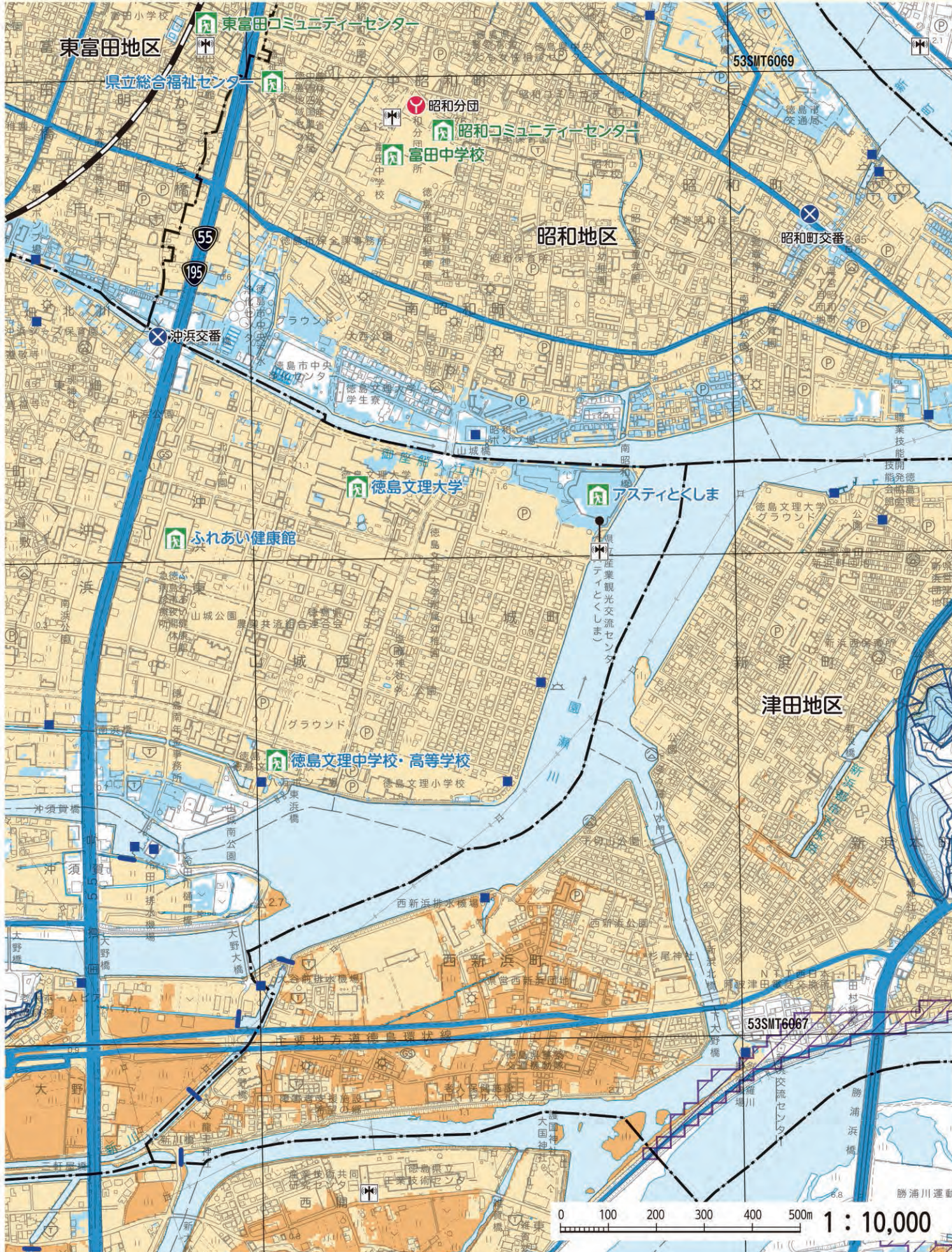
ハイドマップの使い方
警戒レベルと避難行動
災害について知る
吉野川
旧吉野川今切川
勝浦川
園瀬川
鮎喰川
飯尾川
江川
高潮ハザードマップ
避難所一覧

| | | | | | | | | | | | |
|-----|--|----------------|-----------------------------|----------|-------|-------|--|--------|--------------|------|---------|
| 避難所 | | 指定避難所 補助避難所 | 災害 連 害 施 設 時 | | 徳島市役所 | その他 | | アンダーパス | 境界 区 界 | | 市地 |
| | | 警察署・交番・ 駐在 | | | 救急医療 | | | 水位計 | | | UTMグリッド |
| | | | | 消防署・消防分団 | | 同報無線 | | 排水機 | | 主要道路 | |
| | | | | | | 屋外拡声局 | | 水 | | | |



ハードマップの使い方
 警戒レベルと避難行動
 災害について知ろう
 吉野川
 旧吉野川今切川
 勝浦川
 園瀬川
 鮎喰川
 飯尾川
 江川
 高瀬ハザードマップ
 避難所一覧

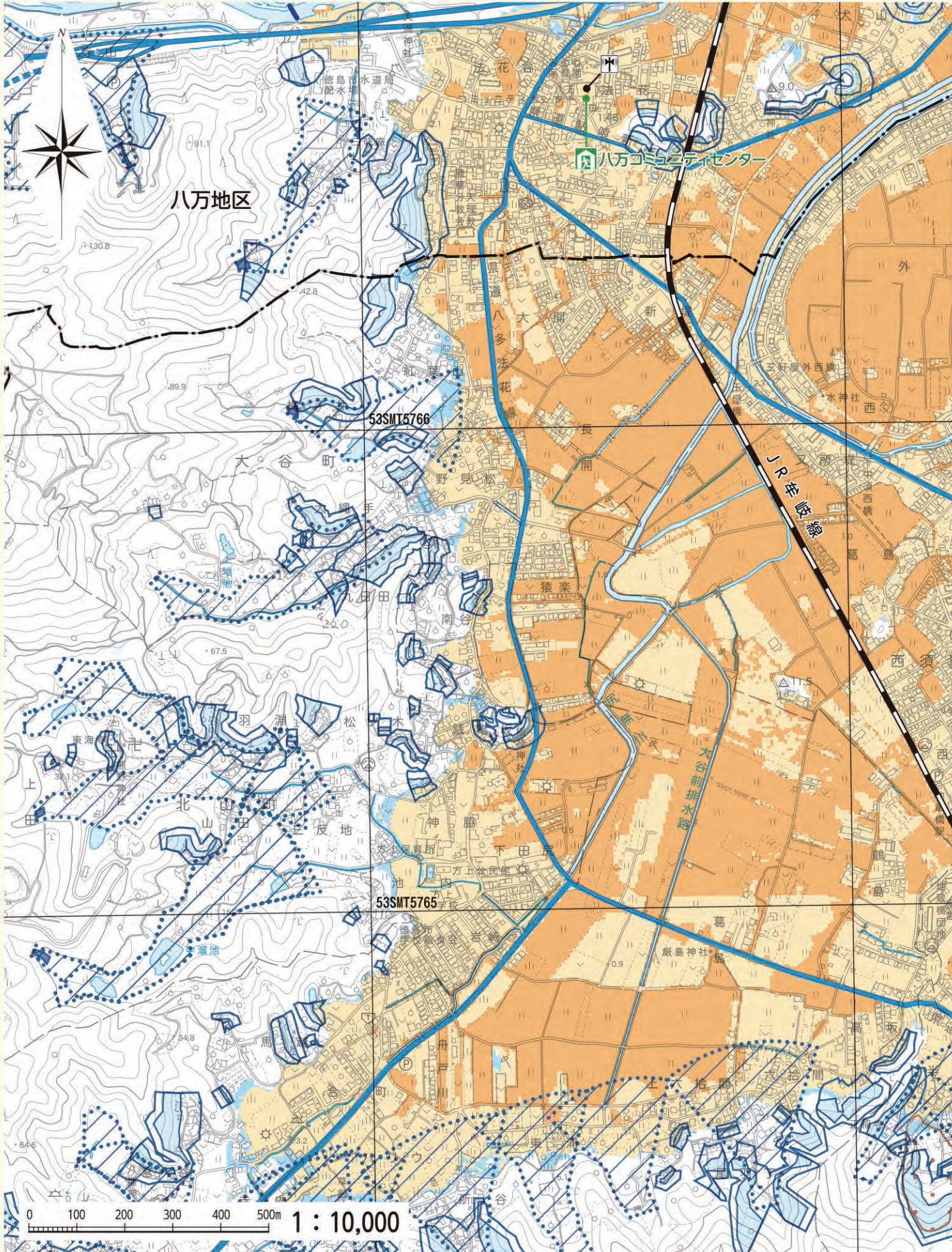
| | | | | | | | | |
|-----------------------|--------------|------------------|-------------|--------------|------------|------------------------|-----------------------|--------------|
| 家屋倒壊等 洪水氾濫 河岸侵食 | 洪水氾濫 河岸侵食 | 想定水 区浸水 域水 | 20.0m | 20.0m以上 | 3.0~5.0m未満 | 急傾斜地 特別警戒区域 警戒区域 | 土石流 特別警戒区域 警戒区域 | 地すべり 警戒区域 |
| | | | 10.0m | 10.0~20.0m未満 | 0.5~3.0m未満 | | | |
| | | 5.0m | 5.0~10.0m未満 | 0.5m未満 | | | | |
| | | 3.0m | | | | | | |
| | | 0.5m | | | | | | |

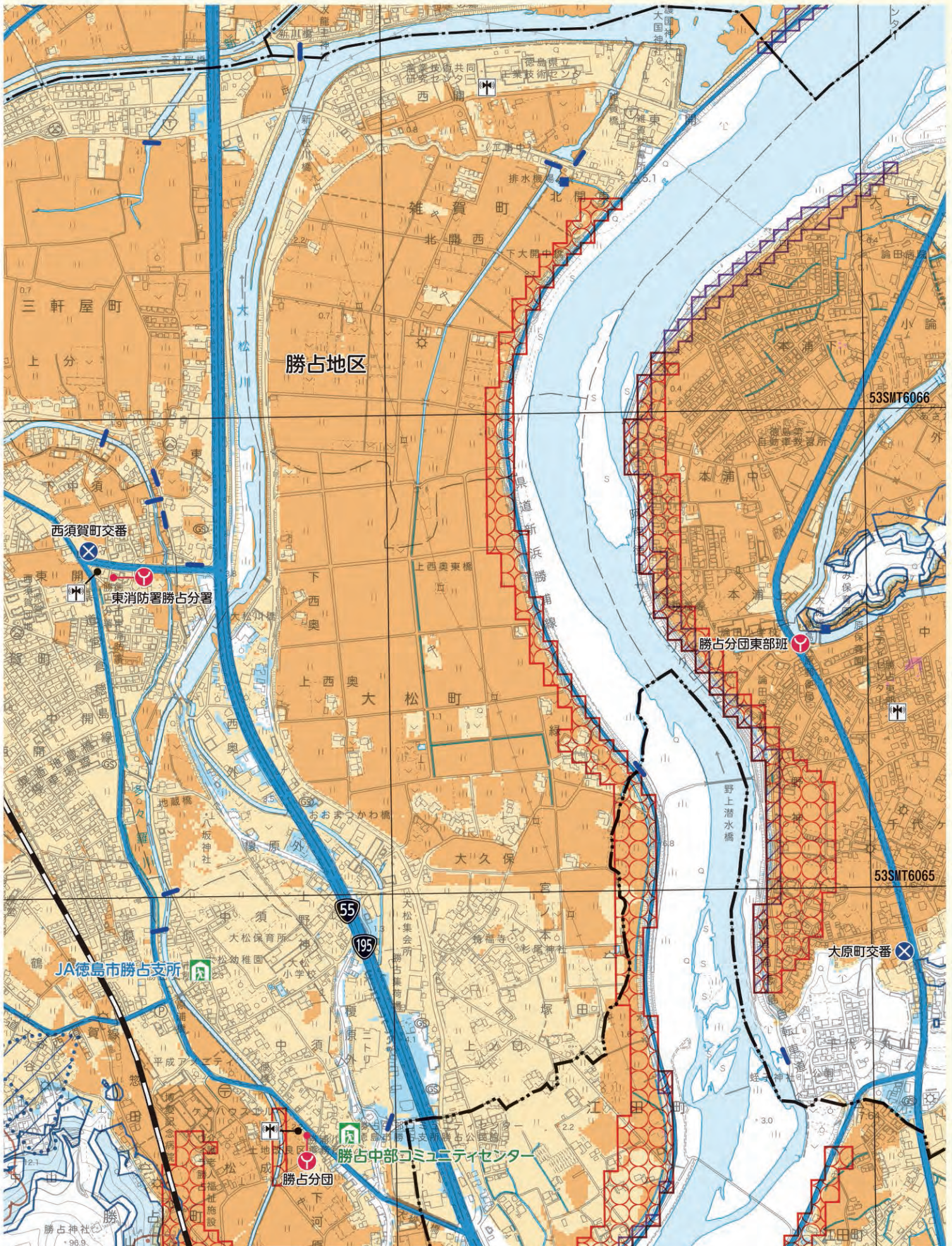
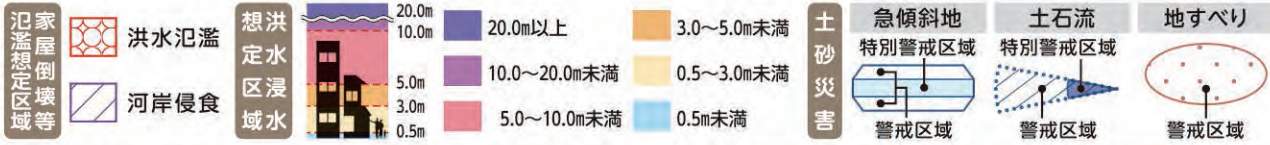


ハザードマップの使い方
 警戒レベルを正確に読み取ろう
 災害について知る
 吉野川
 旧吉野川今切川
 勝浦川
 園瀬川
 鮎喰川
 飯尾川
 江川
 高潮ハザードマップ
 避難所一覧

- 避難所
 - 指定避難所
 - 補助避難所
- 災害関連施設
 - 徳島市役所
 - 警察署・交番・駐在所
 - 消防署・消防分団
 - 救急医療機関
 - 同報無線屋外拡声局
- その他
 - アンダーパス
 - 水位計
 - 排水機場
 - 水
- 境界
 - 市区界
 - UTMグリッド
 - 高速道路
 - 主要道路

ハイドマップの使い方
警戒レベルと避難行動
災害について知る
吉野川
旧吉野川今切川
勝浦川
園瀬川
鮎川
飯尾川
江川
高潮ハイドマップ
避難所一覧





ハザードマップの使い方
 警戒レベルを認識
 災害について知る
 吉野川
 旧吉野川今切川
 勝浦川
 園瀬川
 鮎喰川
 飯尾川
 江川
 高潮ハザードマップ
 避難所一覧