



指定避難所
補助避難所

災害
連
害
施
設
時



徳島市役所



警察署・交番・駐在所



消防署・消防分団



救急告示医療機関



同報無線屋外拡声子局

その他



アンダーパス

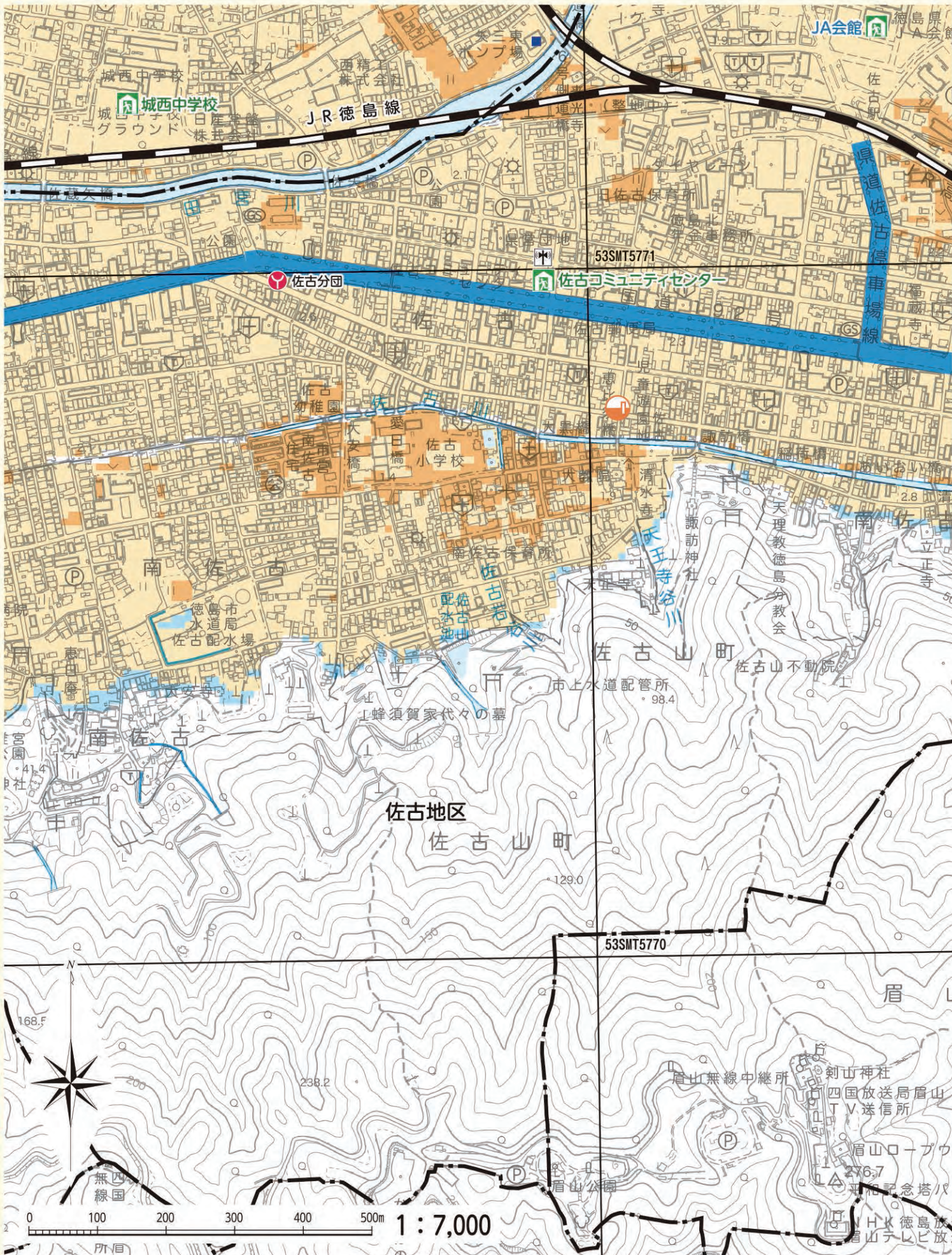


水位計



排水機

水場門



ハイランドマップの使い方
警戒レベルと避難行動
災害について知る
吉野川
旧吉野川今切川
勝浦川
園瀬川
粘喰川
飯尾川
江川
高潮ハザードマップ
避難所一覧

--- 市界
 --- 地区界
 --- UTMグリッド

--- 高速道路
 --- 主要道路

想高
 定潮
 区浸
 域水



5.0m以上
 3.0~5.0m未満
 0.5~3.0m未満
 0.5m未満

128



ハイドマップの使い方
 警戒レベル確認
 災害について知る
 吉野川
 旧吉野川今切川
 勝浦川
 園瀬川
 鮎喰川
 飯尾川
 江川
 高潮ハザードマップ
 避難所一覧



指定避難所
補助避難所

災害
連
害
設
時



徳島市役所



警察署・交番・駐在所



消防署・消防分団



救急告示医療機関



同報無線屋外拡声子局

その他



アンダーパス



水位計



排水機



水

ハザードマップの使い方
警戒レベルと避難行動
災害について知る
吉野川
旧吉野川今切川
勝浦川
園瀬川
鮎喰川
飯尾川
江川
高潮ハザードマップ
避難所一覧





指定避難所
補助避難所



徳島市役所



警察署・交番・駐在所



消防署・消防分団



救急告示医療機関



同報無線屋外拡声子局



アンダーパス



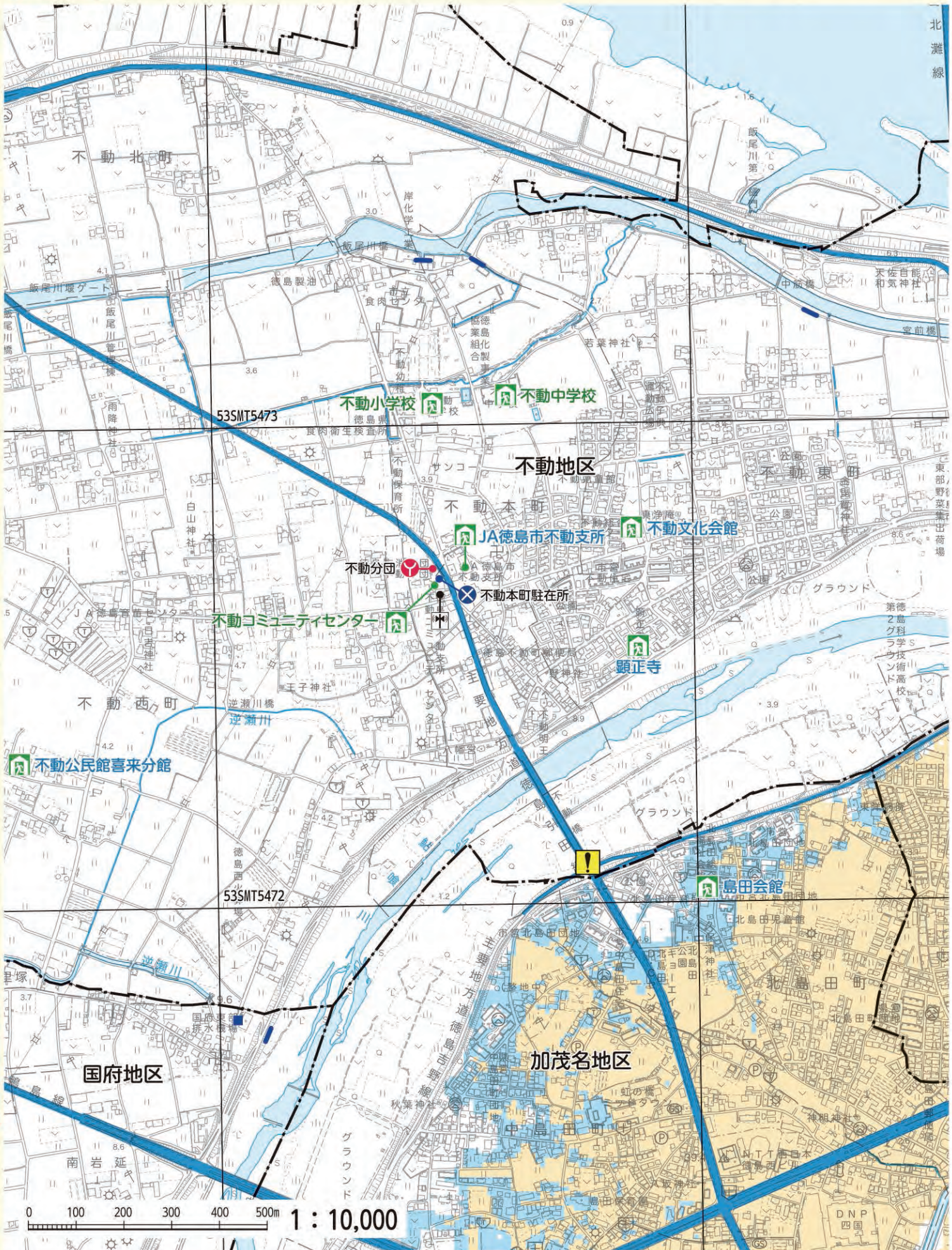
水位計



排水機



水

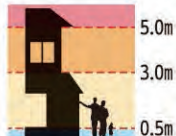


ハザードマップの使い方
警戒レベルと避難行動
災害について知る
吉野川
旧吉野川今切川
勝浦川
園瀬川
鮎川
飯尾川
江川
高潮ハザードマップ
避難所一覧

市界
地区界
UTMグリッド

高速道路
主要道路

想定
高潮
区浸
域水



5.0m以上
3.0~5.0m未満
0.5~3.0m未満
0.5m未満

144

ハイドマップの使い方

警戒レベル5避難計画

災害について知る

吉野川

旧吉野川今切川

勝浦川

園瀬川

鮎喰川

飯尾川

江川

高潮ハザードマップ

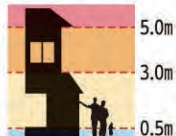
避難所一覧



- - - 市界
 - - - 地区界
 ——— UTMグリッド

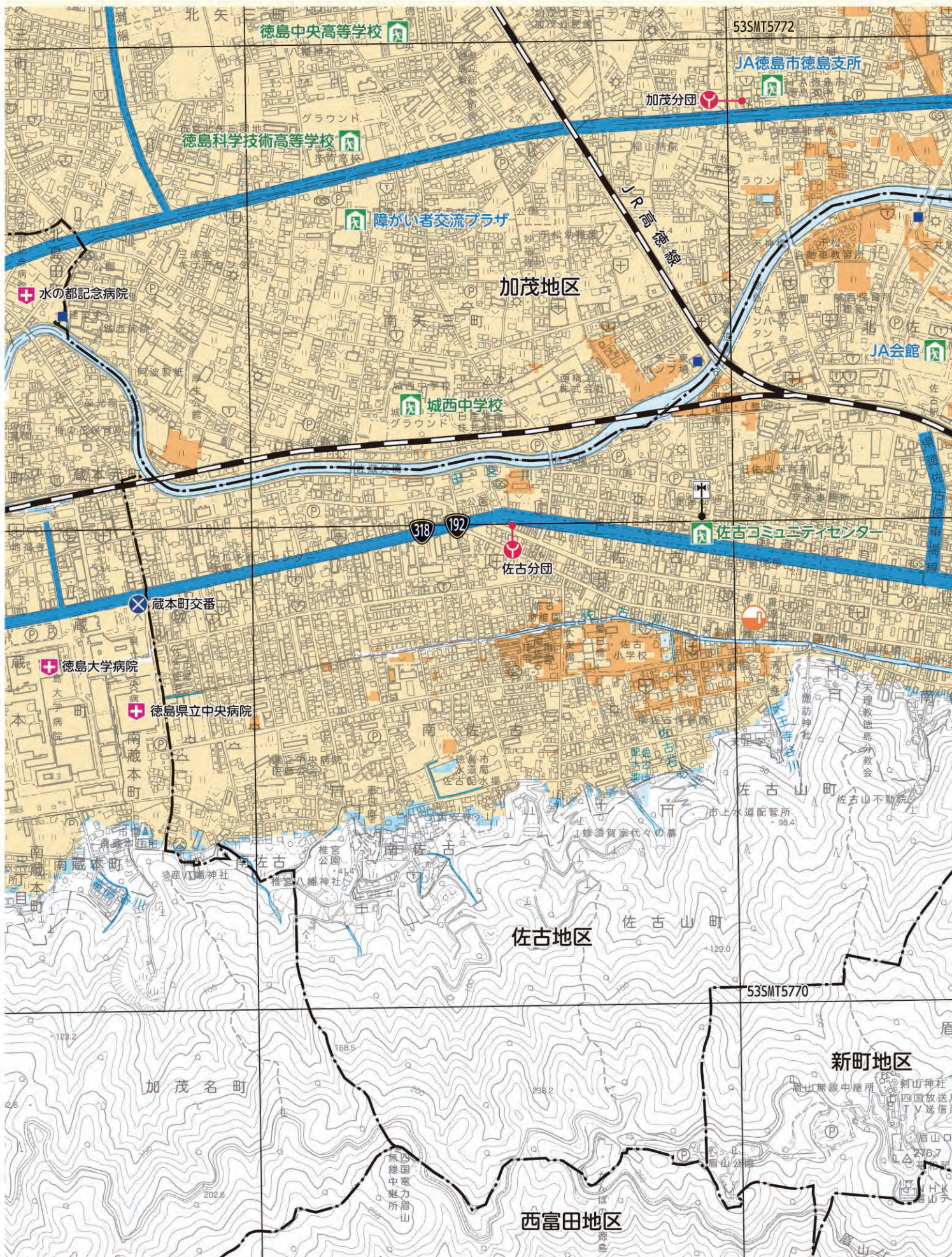
高速道路
 主要道路

想定
 潮区
 浸域
 水



5.0m以上
 3.0-5.0m未満
 0.5-3.0m未満
 0.5m未満

146



ハイドマップの使い方
 書籍レベルの避難行動
 災害について知る
 吉野川
 旧吉野川今切川
 勝浦川
 園瀬川
 鮎川
 飯尾川
 江川
 高潮ハザードマップ
 避難所一覧



指定避難所
補助避難所



徳島市役所



警察署・交番・駐在所



消防署・消防分団



救急告示医療機関



同報無線屋外拡声子局



アンダーパス



水位計



排水機



水



ハイドマップの使い方
警戒レベルと避難行動
災害について知る
吉野川
旧吉野川今切川
勝浦川
國瀨川
貼喰川
飯尾川
江川
高潮ハザードマップ
避難所一覽