



指定避難所  
補助避難所



徳島市役所



警察署・交番・駐在所



消防署・消防分団



救急告示医療機関



同報無線屋外拡声子局



アンダーパス



水位計



排水機



水



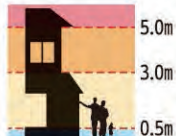
ハイドマップの使い方  
警戒レベルと避難行動  
災害について知る  
吉野川  
旧吉野川今切川  
勝浦川  
園瀬川  
鮎川  
飯尾川  
江川  
高潮ハザードマップ  
避難所一覧



市界  
地区界  
UTMグリッド

高速道路  
主要道路

想定  
高潮  
区浸  
域水



5.0m以上  
3.0~5.0m未満  
0.5~3.0m未満  
0.5m未満

144

ハイドマップの使い方

警戒レベル5避難計画

災害について知る

吉野川

旧吉野川今切川

勝浦川

園瀬川

鮎喰川

飯尾川

江川

高潮ハザードマップ

避難所一覧







指定避難所  
補助避難所



徳島市役所



警察署・交番・駐在所



消防署・消防分団



救急告示医療機関



同報無線屋外拡声子局



アンダーパス



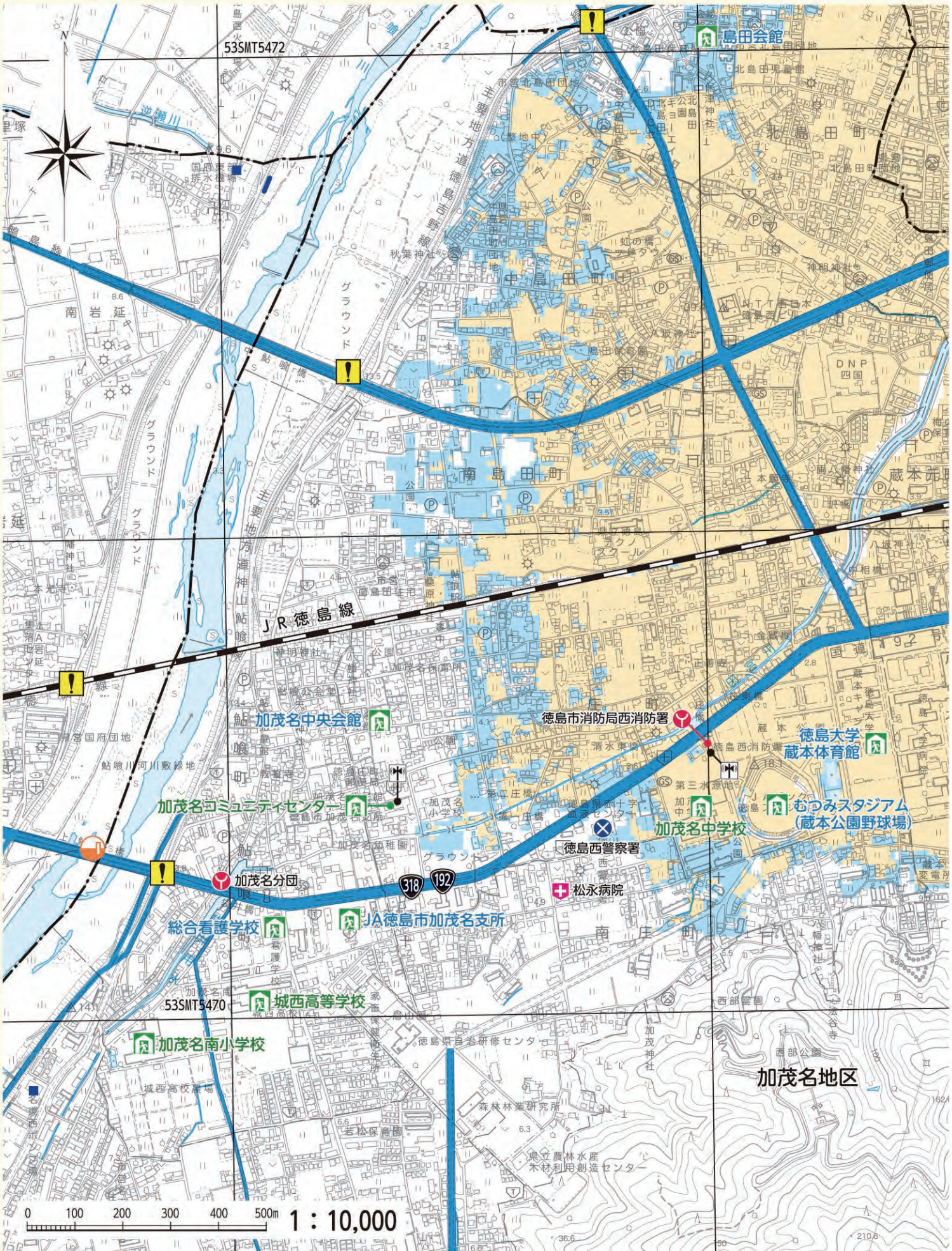
水位計



排水機



水



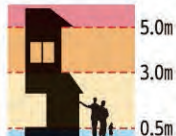
高潮ハザードマップ  
避難所一覽  
江川  
飯尾川  
鮎川  
瀨川  
瀨川  
勝浦川  
旧吉野川  
吉野川  
警戒レベルと避難行動  
避難所の使い方



市界  
地区界  
UTMグリッド

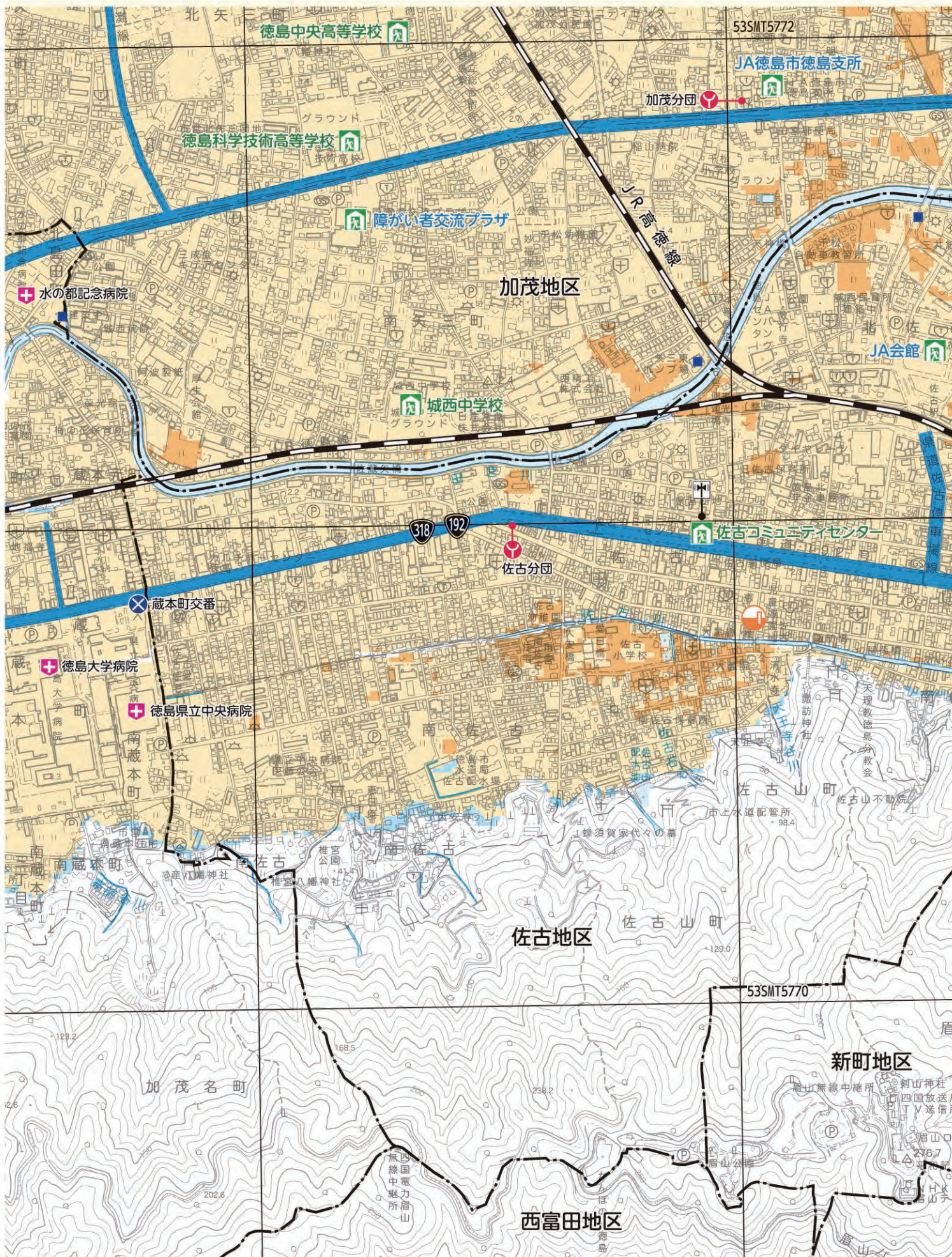
高速道路  
主要道路

想定  
潮区  
浸域  
水



5.0m以上  
3.0~5.0m未満  
0.5~3.0m未満  
0.5m未満

146



ハイドマップの使い方  
書籍レベルの経緯移動  
災害について知る  
吉野川  
旧吉野川今切川  
勝浦川  
園瀬川  
粘喰川  
飯尾川  
江川  
高潮ハザードマップ  
避難所一覧