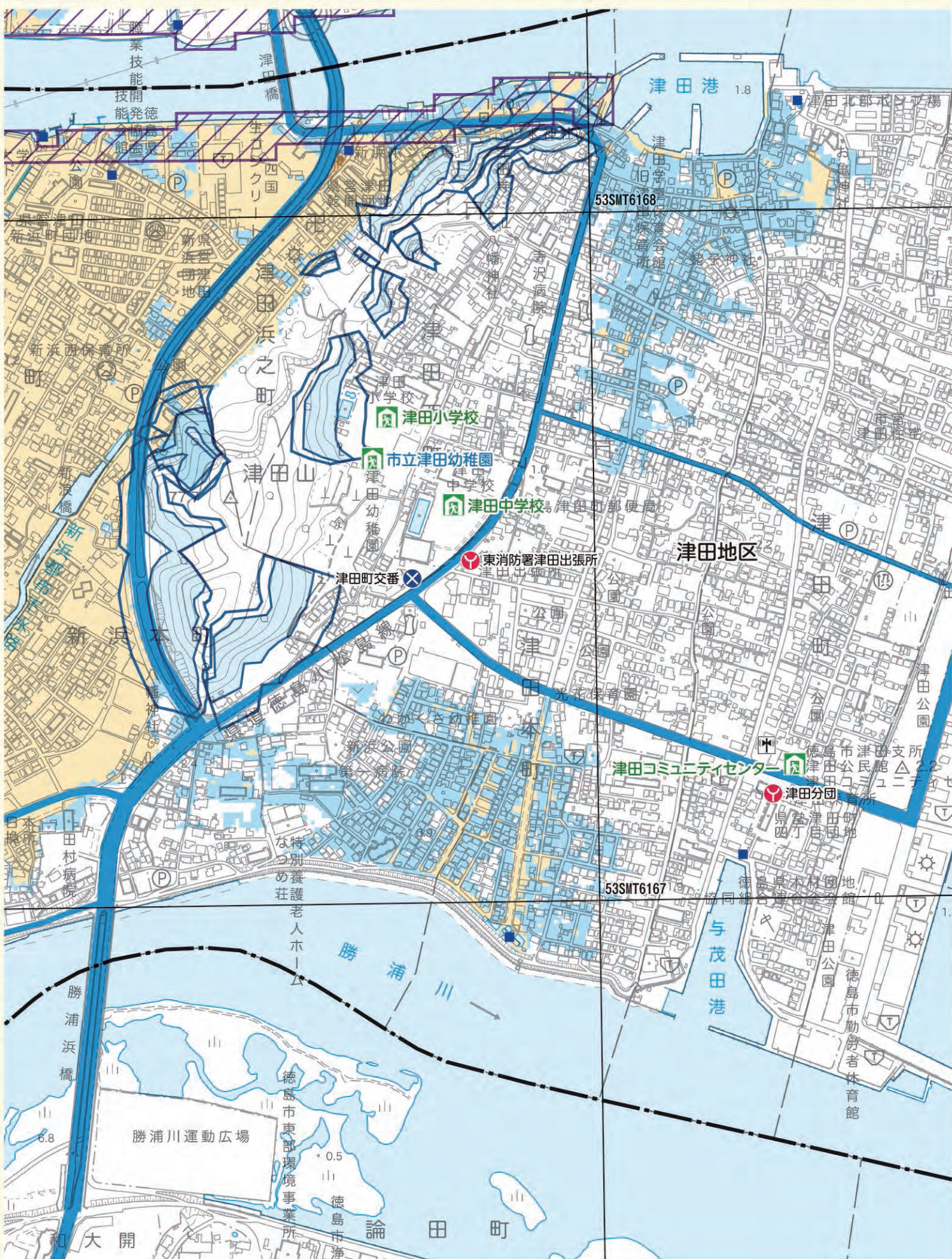
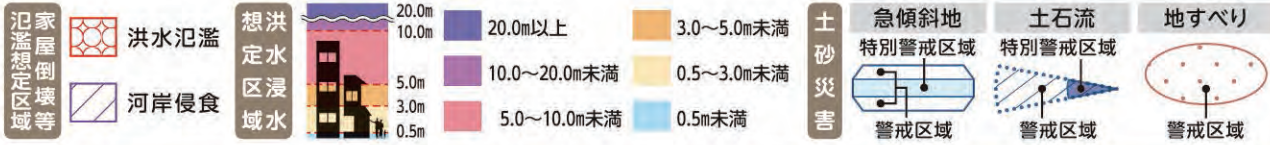


避難所	指定避難所	災害関連施設	徳島市役所	その他	アンダーパス	境界	市地
	補助避難所		警察署・交番・駐在所		救急医療機関		水位計
		消防署・消防分団	無線局	排水機	水門	高速道路	主要道路

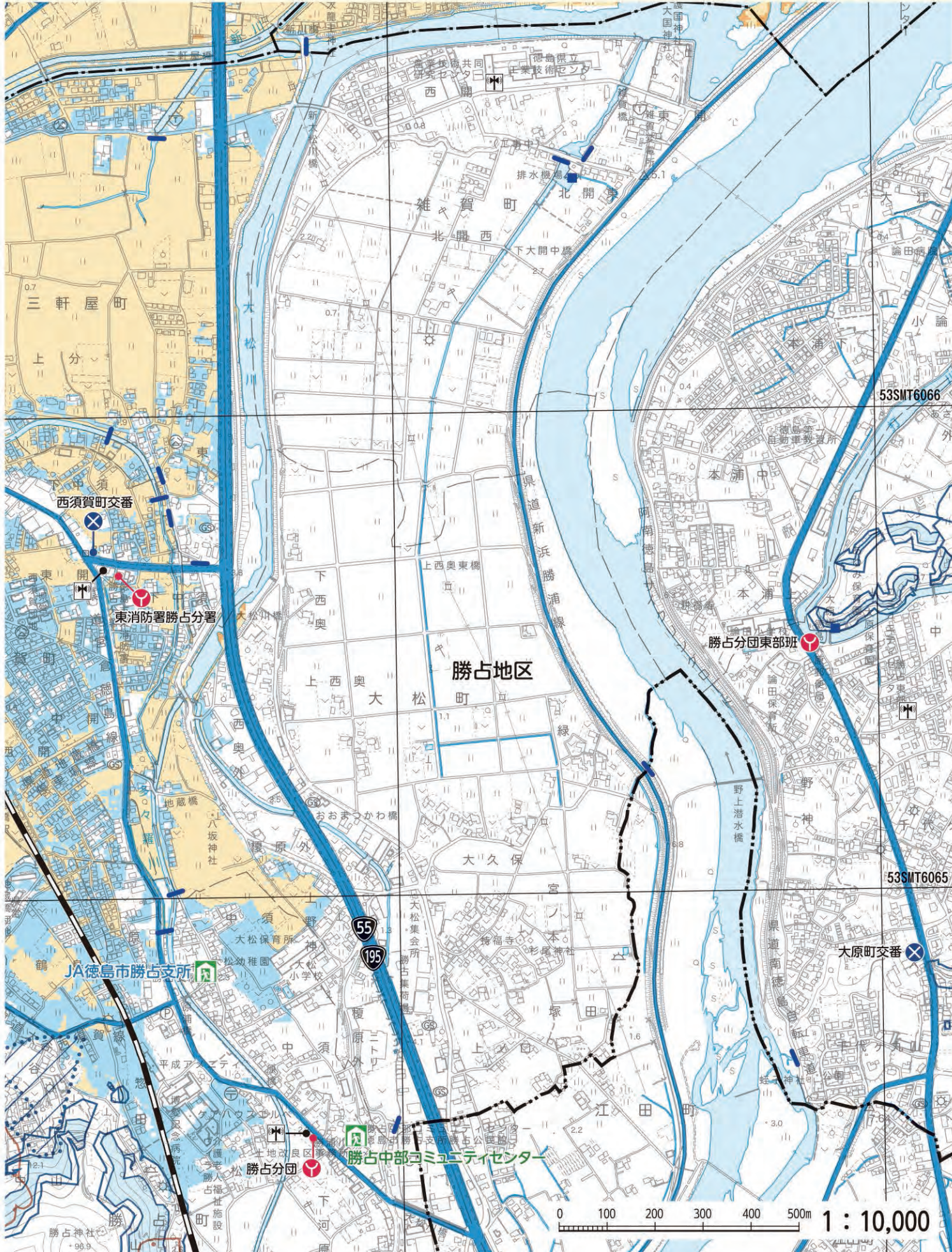


ハイドマップの使い方
 警戒レベルと避難行動
 災害について知る
 吉野川
 旧吉野川今切川
 勝浦川
 園瀬川
 鮎喰川
 飯尾川
 江川
 高潮ハザードマップ
 避難所一覧



ハザードマップの使い方
 警戒レベルを把握
 災害について知る
 吉野川
 旧吉野川今切川
 勝浦川
 園瀬川
 鮎喰川
 飯尾川
 江川
 高潮ハザードマップ
 避難所一覧

家屋倒壊等 河岸侵食	洪水氾濫 想定水 区浸水域水	20.0m 10.0m 5.0m 3.0m 0.5m	20.0m以上 10.0~20.0未満 5.0~10.0未満	3.0~5.0未満 0.5~3.0未満 0.5未満	土砂災害 急傾斜地 土石流 地すべり	特別警戒区域 警戒区域	特別警戒区域 警戒区域
		家屋倒壊等 河岸侵食	洪水氾濫 想定水 区浸水域水	20.0m以上 10.0~20.0未満 5.0~10.0未満	3.0~5.0未満 0.5~3.0未満 0.5未満	土砂災害 急傾斜地 土石流 地すべり	特別警戒区域 警戒区域



ハザードマップの使い方
 警戒レベルをわかりやすく
 災害について知る
 吉野川
 旧吉野川今切川
 勝浦川
 園瀬川
 鮎喰川
 飯尾川
 江川
 高潮ハザードマップ
 避難所一覧