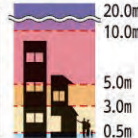


氾濫想定区域
家屋倒壊等

洪水氾濫
河岸侵食

想定水
区浸水域水



20.0m以上
10.0~20.0m未満
5.0~10.0m未満
3.0~5.0m未満
0.5~3.0m未満
0.5m未満

土砂災害

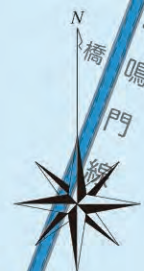
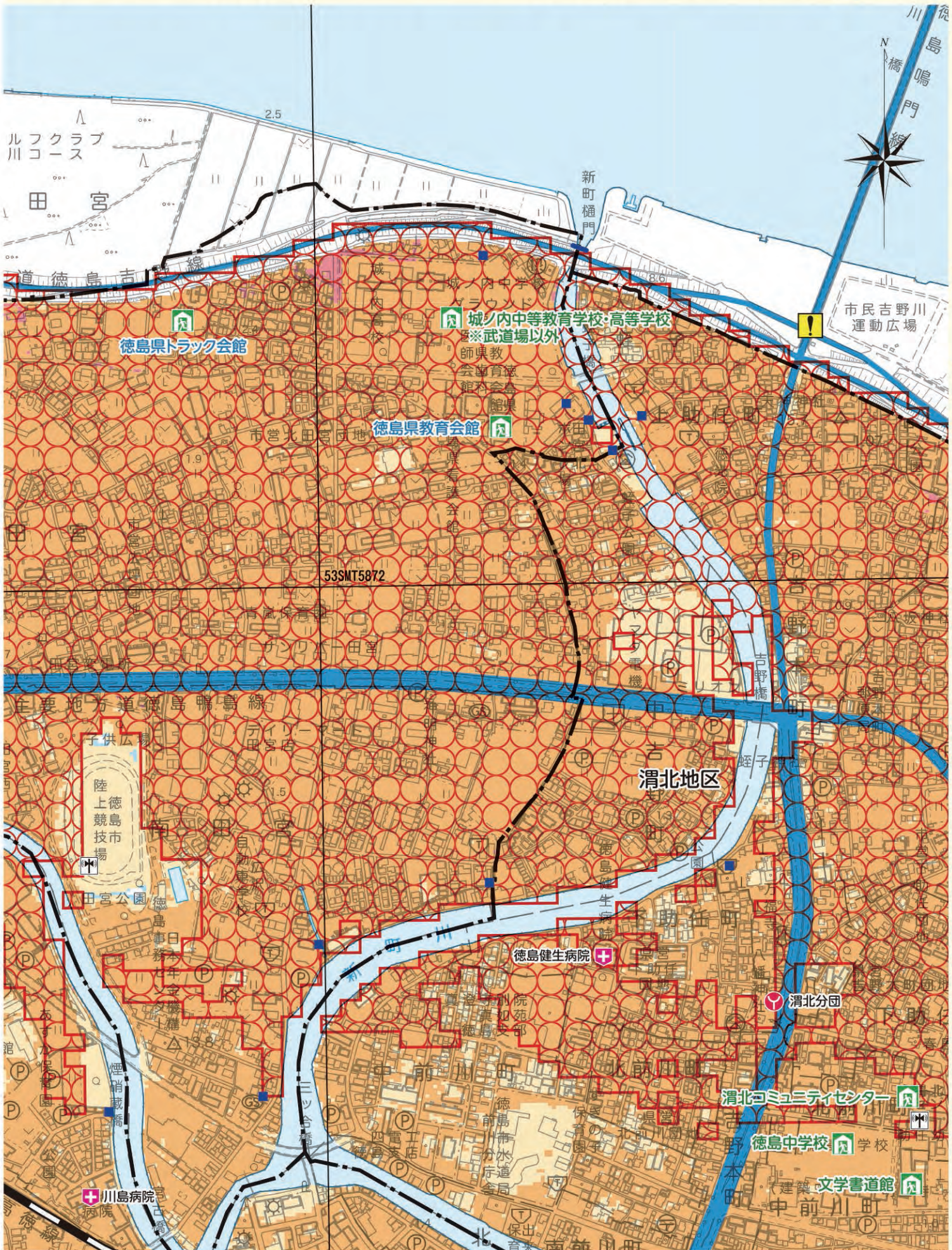
急傾斜地
特別警戒区域
警戒区域

土石流
特別警戒区域
警戒区域

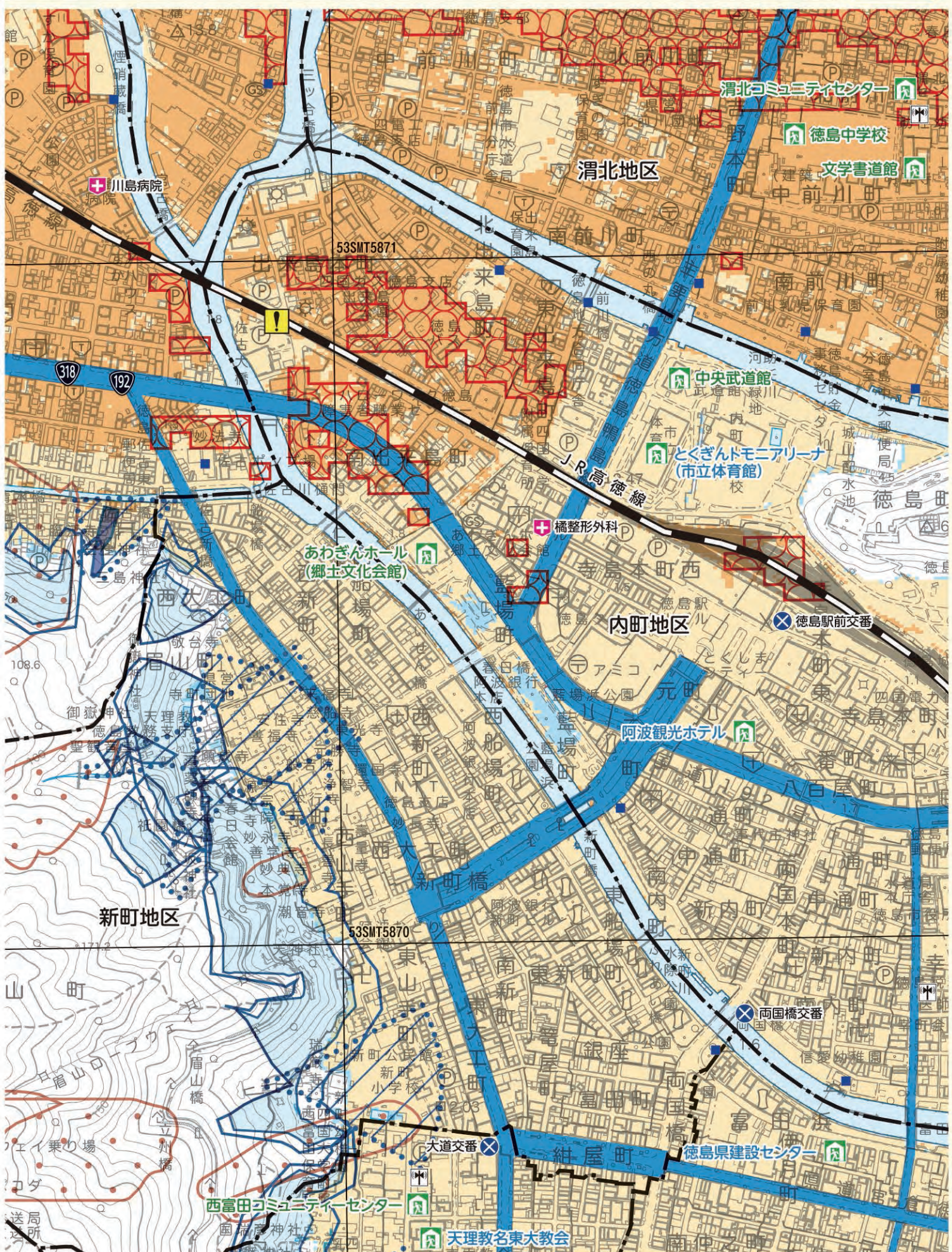
地すべり
警戒区域

18

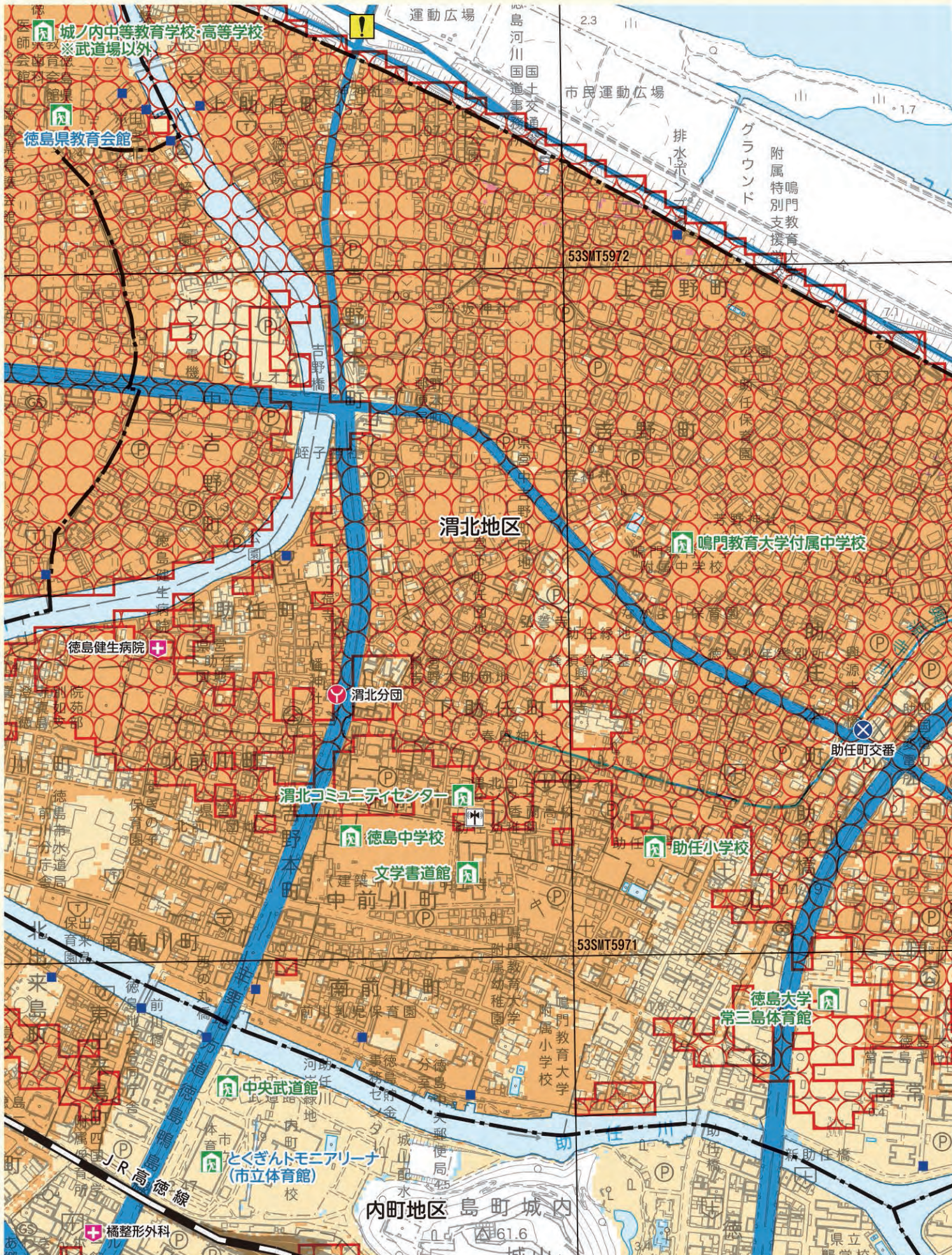
ハザードマップの使い方
警戒レベルを認識
災害について知る
吉野川
旧吉野川今切川
勝浦川
園瀬川
鮎喰川
飯尾川
江川
高潮ハザードマップ
避難所一覧



家屋倒壊等 洪水氾濫 河岸侵食	想定 浸水 区域 浸域 水	20.0m	20.0m以上	3.0~5.0m未満	急傾斜地 特別警戒区域 警戒区域	土石流 特別警戒区域 警戒区域	地すべり 警戒区域
		10.0m	10.0~20.0m未満	0.5~3.0m未満			
		5.0m	5.0~10.0m未満	0.5m未満			
		3.0m					
		0.5m					

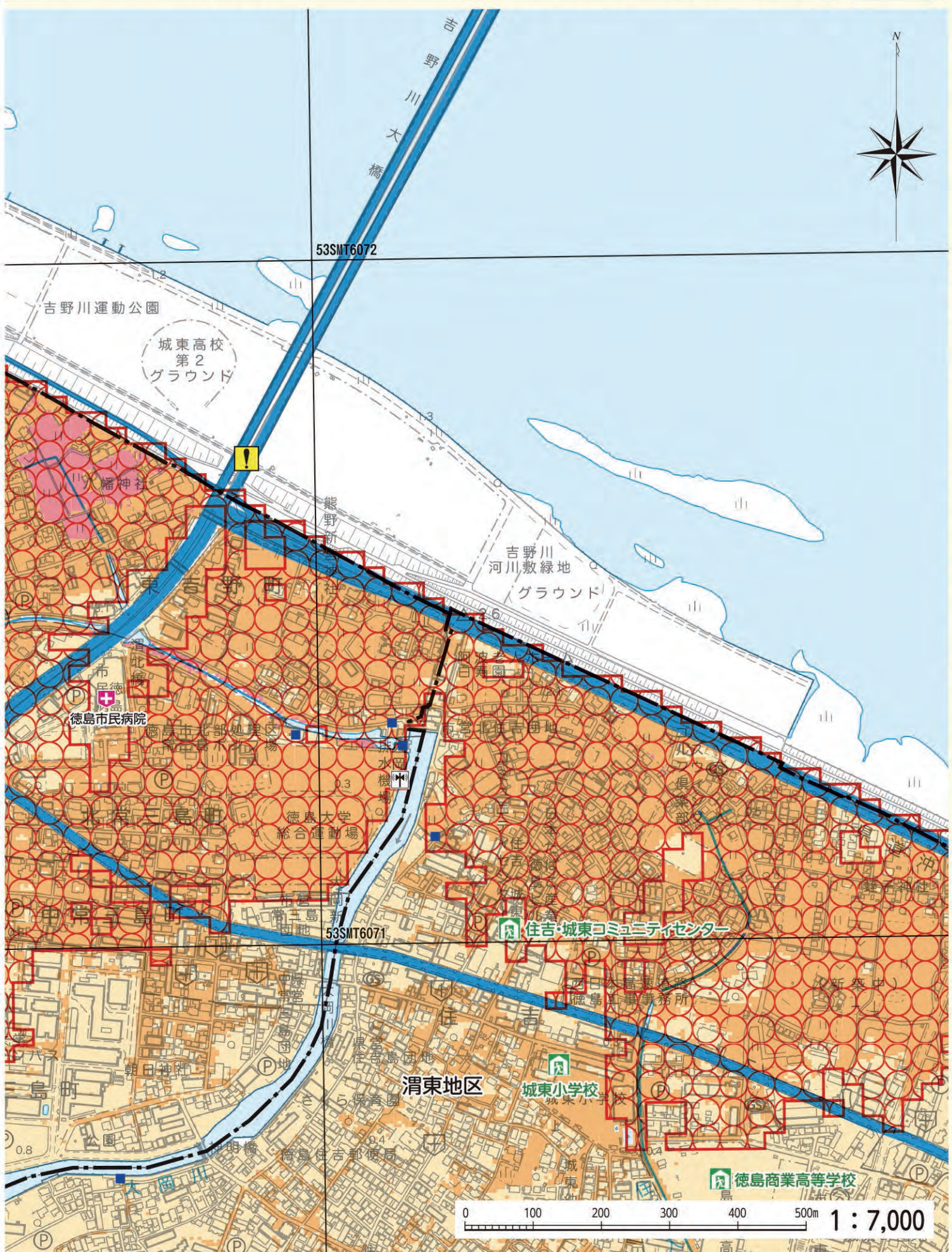


ハザードマップの使い方
 警戒レベル毎の避難行動
 災害について知る
 吉野川
 旧吉野川今切川
 勝浦川
 園瀬川
 鮎喰川
 飯尾川
 江川
 高潮ハザードマップ
 避難所一覧

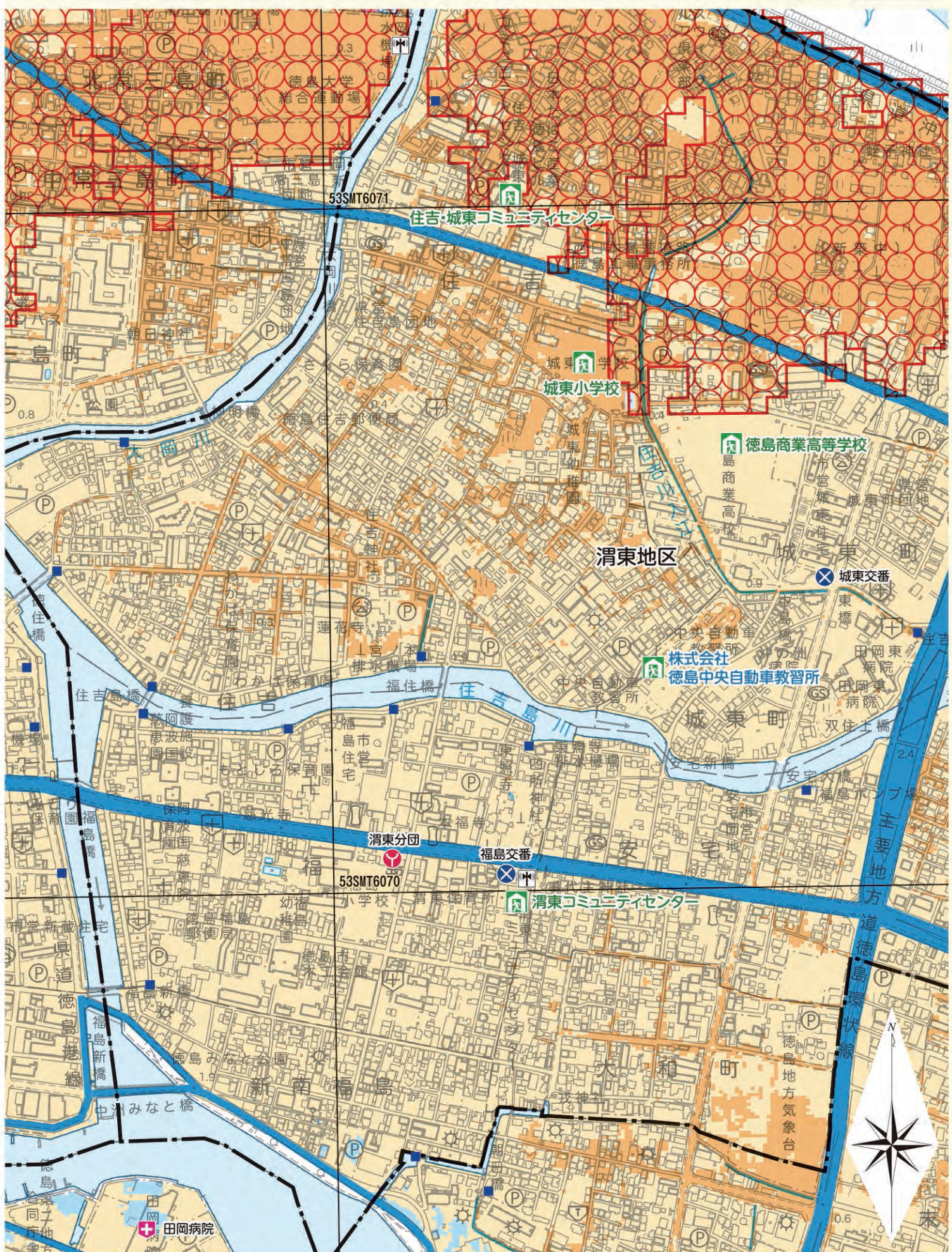


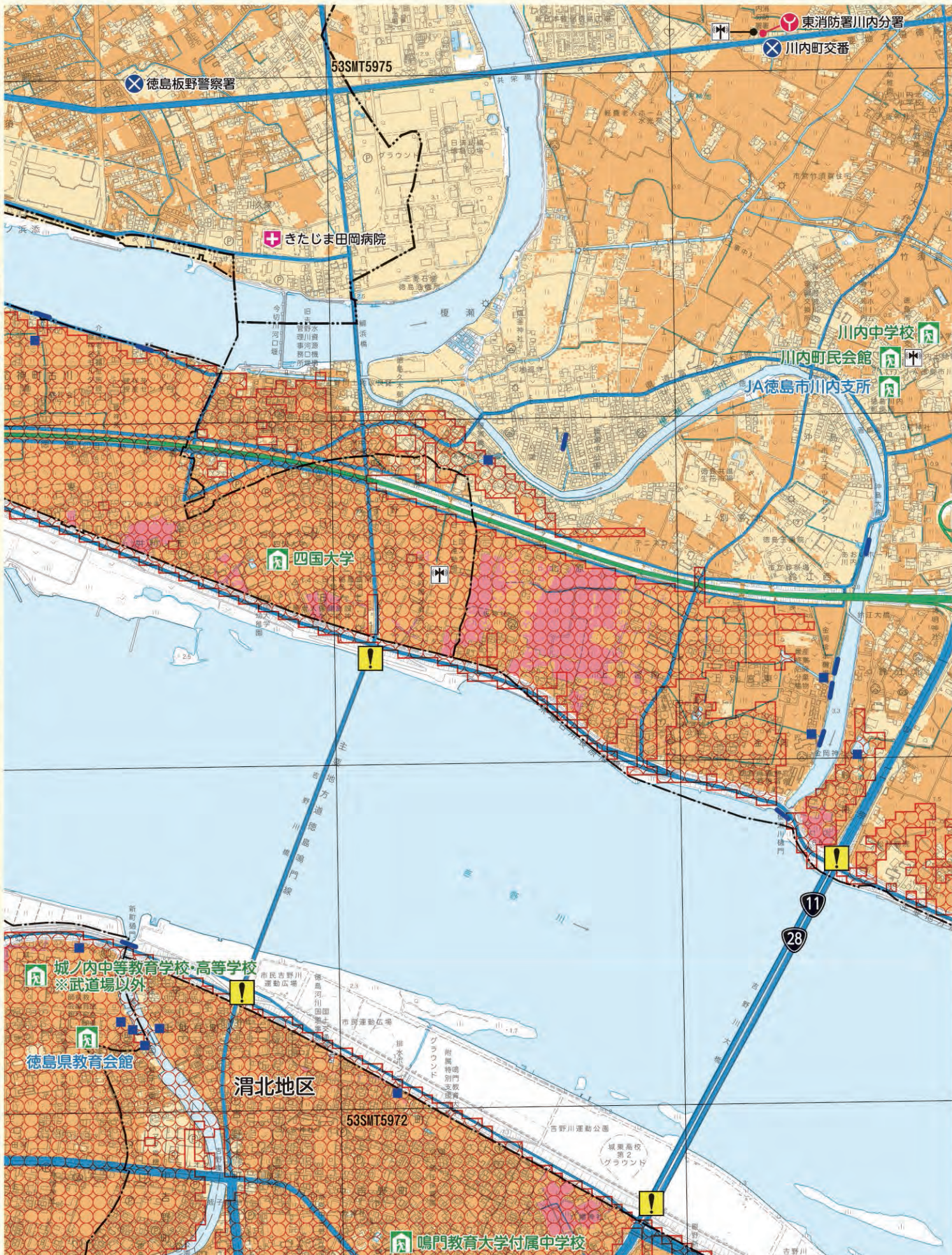
ハイドマップの使い方
警戒レベルと避難行動
災害について知る
吉野川
旧吉野川今切川
勝浦川
園瀬川
粘喰川
飯尾川
江川
高潮ハザードマップ
避難所一覧

洪水氾濫 河岸侵食	想定水 区浸水域水 20.0m 10.0m 5.0m 3.0m 0.5m	20.0m以上	3.0~5.0m未満	急傾斜地 特別警戒区域 警戒区域	土石流 特別警戒区域 警戒区域	地すべり 警戒区域
		10.0~20.0m未満	0.5~3.0m未満			



洪水氾濫 河岸侵食	想定水 区浸水域水 20.0m 10.0m 5.0m 3.0m 0.5m	20.0m以上 10.0~20.0m未満 5.0~10.0m未満	3.0~5.0m未満 0.5~3.0m未満 0.5m未満	急傾斜地 特別警戒区域 警戒区域	土石流 特別警戒区域 警戒区域	地すべり 警戒区域
		家屋倒壊等 氾濫想定区域	土砂災害			





ハイドマップの使い方
警戒レベルと避難行動
災害について知る
吉野川
旧吉野川今切川
勝浦川
國瀬川
貼嶺川
飯尾川
江川
高潮ハザードマップ
避難所一覧