

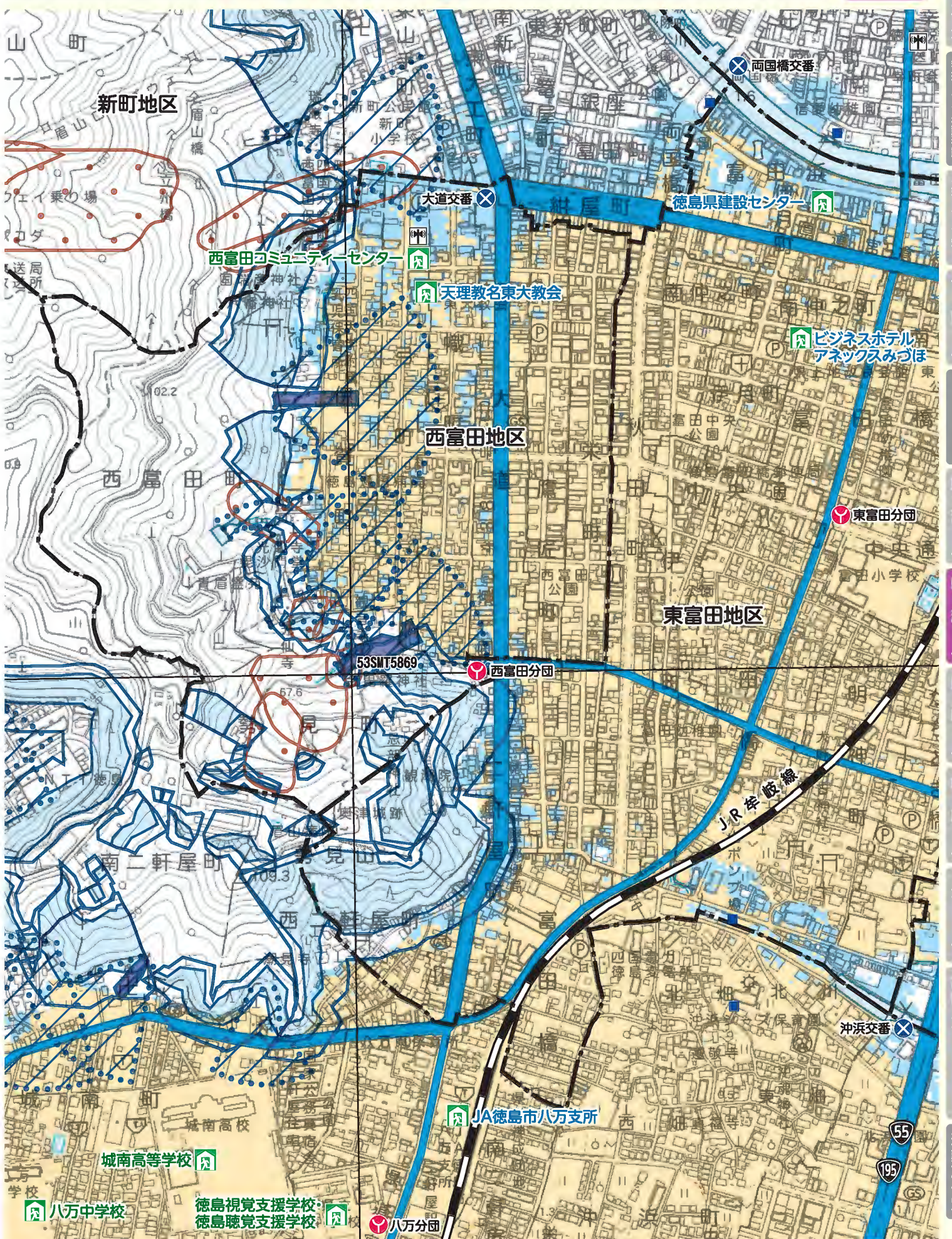
- 家屋倒壊等氾濫想定区域
- 洪水氾濫
- 河岸侵食

想定水
区浸
域水

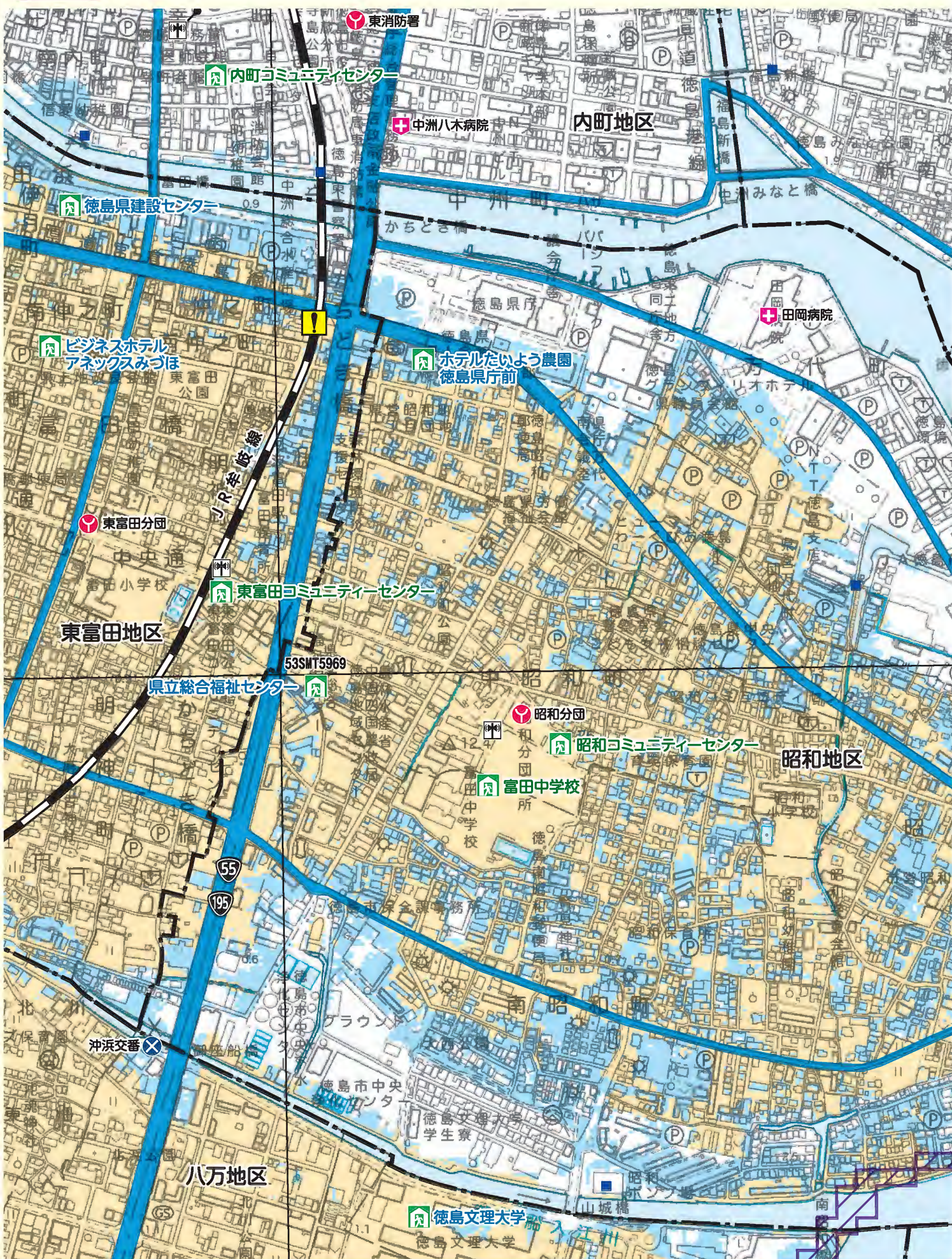
20.0m
10.0m
5.0m
3.0m
0.5m

- 20.0m以上
- 10.0~20.0m未満
- 5.0~10.0m未満
- 3.0~5.0m未満
- 0.5~3.0m未満
- 0.5m未満

- 急傾斜地 特別警戒区域
- 土石流 特別警戒区域
- 地すべり 警戒区域
- 土砂災害 警戒区域



避難所		指定避難所 補助避難所	開災 連 施 設 時		徳島市役所	その他		アンダーパス	境界 区 界 路		市地		
		警察署・交番・ 駐在			救急医療			水位計			UTMグリッド		高速道路
		消防署・消防分団			無線局 屋外拡声			排水機			主要道路		



ハートマップの使い方
警戒レベルの避難行動
災害について知る
吉野川
旧吉野川今切川
勝浦川
圃瀬川
粘城川
飯尾川
江川
高瀬ハザードマップ
避難所一覧