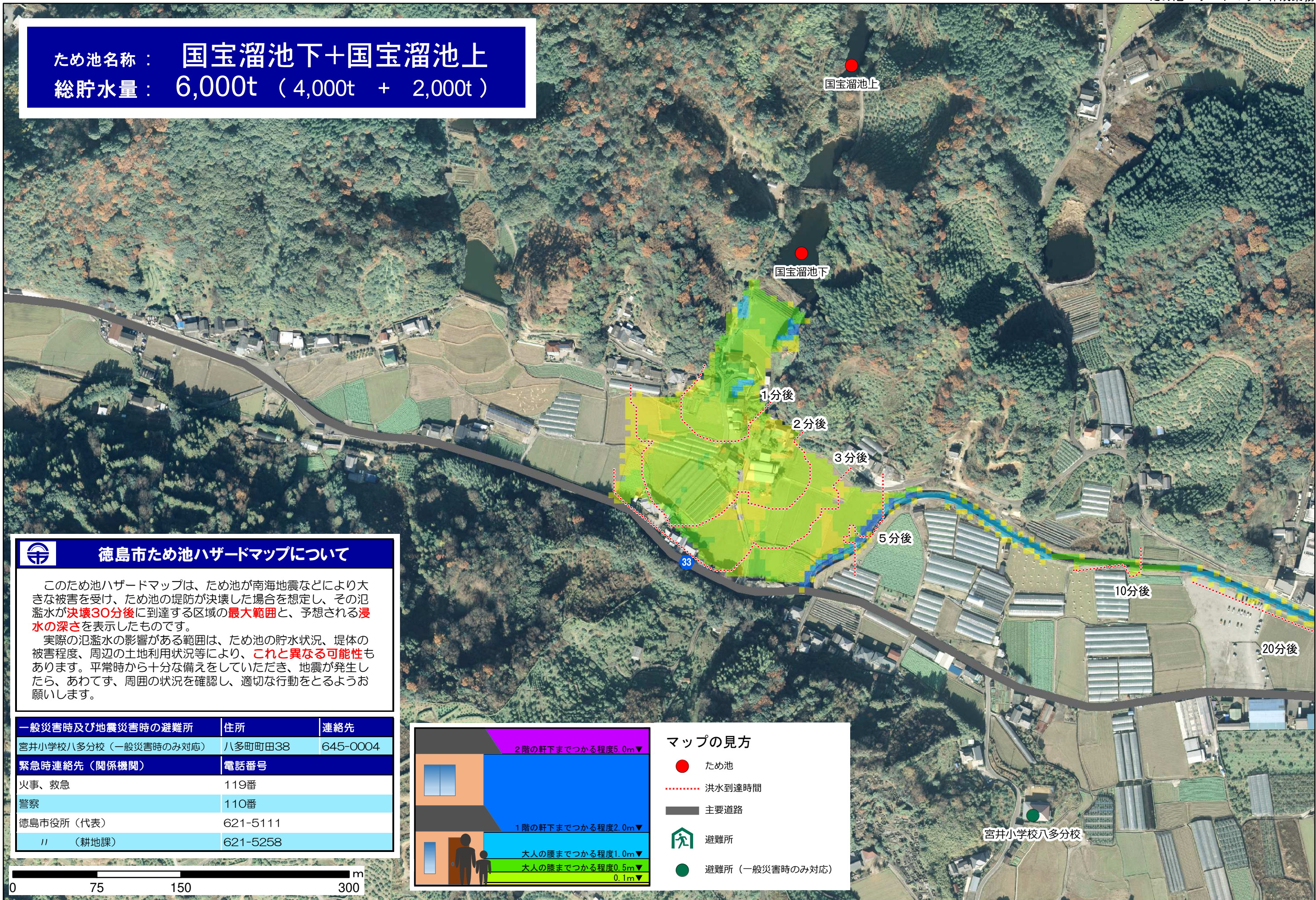


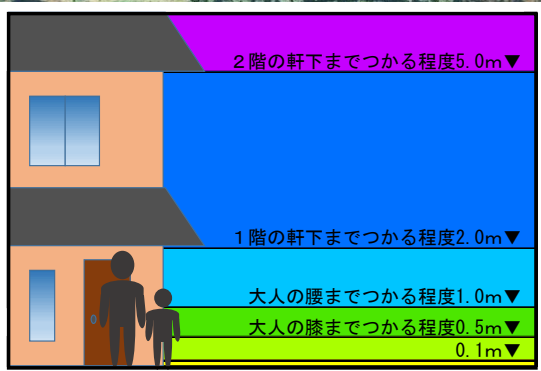
ため池名称： 国宝溜池下+国宝溜池上  
 総貯水量： 6,000t ( 4,000t + 2,000t )



**徳島市ため池ハザードマップについて**

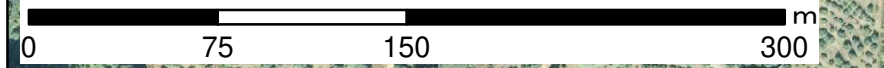
このため池ハザードマップは、ため池が南海地震などにより大きな被害を受け、ため池の堤防が決壊した場合を想定し、その氾濫水が**決壊30分後**に到達する区域の**最大範囲**と、予想される**浸水の深さ**を表示したものです。  
 実際の氾濫水の影響がある範囲は、ため池の貯水状況、堤体の被害程度、周辺の土地利用状況等により、**これと異なる可能性**もあります。平常時から十分な備えをしていただき、地震が発生したら、あわてず、周囲の状況を確認し、適切な行動をとるようお願いいたします。

一般災害時及び地震災害時の避難所	住所	連絡先
宮井小学校八多分校（一般災害時のみ対応）	八多町町田38	645-0004
緊急時連絡先（関係機関）	電話番号	
火事、救急	119番	
警察	110番	
徳島市役所（代表）	621-5111	
//（耕地課）	621-5258	



**マップの見方**

- ため池
- ..... 洪水到達時間
- 主要道路
- 🏠 避難所
- 避難所（一般災害時のみ対応）



この地図は農業用ため池の国宝溜池下・国宝溜池上が南海地震などにより大きな被害を受け、堤防が決壊してため池から一度に水が流出した場合を想定して作成したものです。  
 実際に氾濫水の影響がある範囲は、ため池の貯水状況、堤体の被害程度、周辺の土地利用状況や、他の災害の同時発生により、これと異なる可能性があります。地震が発生したら「まずは安全な場所に逃げる」ことがなにより大切です。  
 地域のみさんでこの地図をご活用いただき、地震時の安全確保に努めて下さい。

## 国宝溜池下・国宝溜池上

### インターネットによる最新情報の入手先

徳島市公式ウェブサイト（消防・防災）

- 防災・災害情報
- ハザードマップ

パソコン スマートフォン 携帯電話

[http://www.city.tokushima.tokushima.jp/anzen/shoubou\\_bousai/](http://www.city.tokushima.tokushima.jp/anzen/shoubou_bousai/)

気象庁（徳島地方気象台）

- 天気予報
- 気象警報・注意報
- 降水ナウキャストなど

パソコン スマートフォン

<http://www.jma-net.go.jp/tokushima/>

徳島県防災・危機管理情報「安心とくしま」

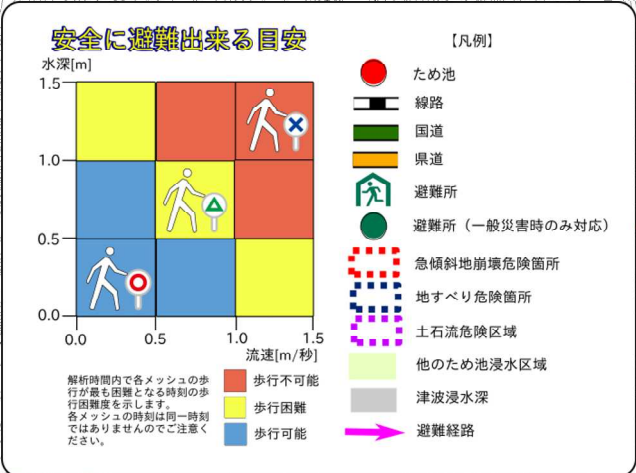
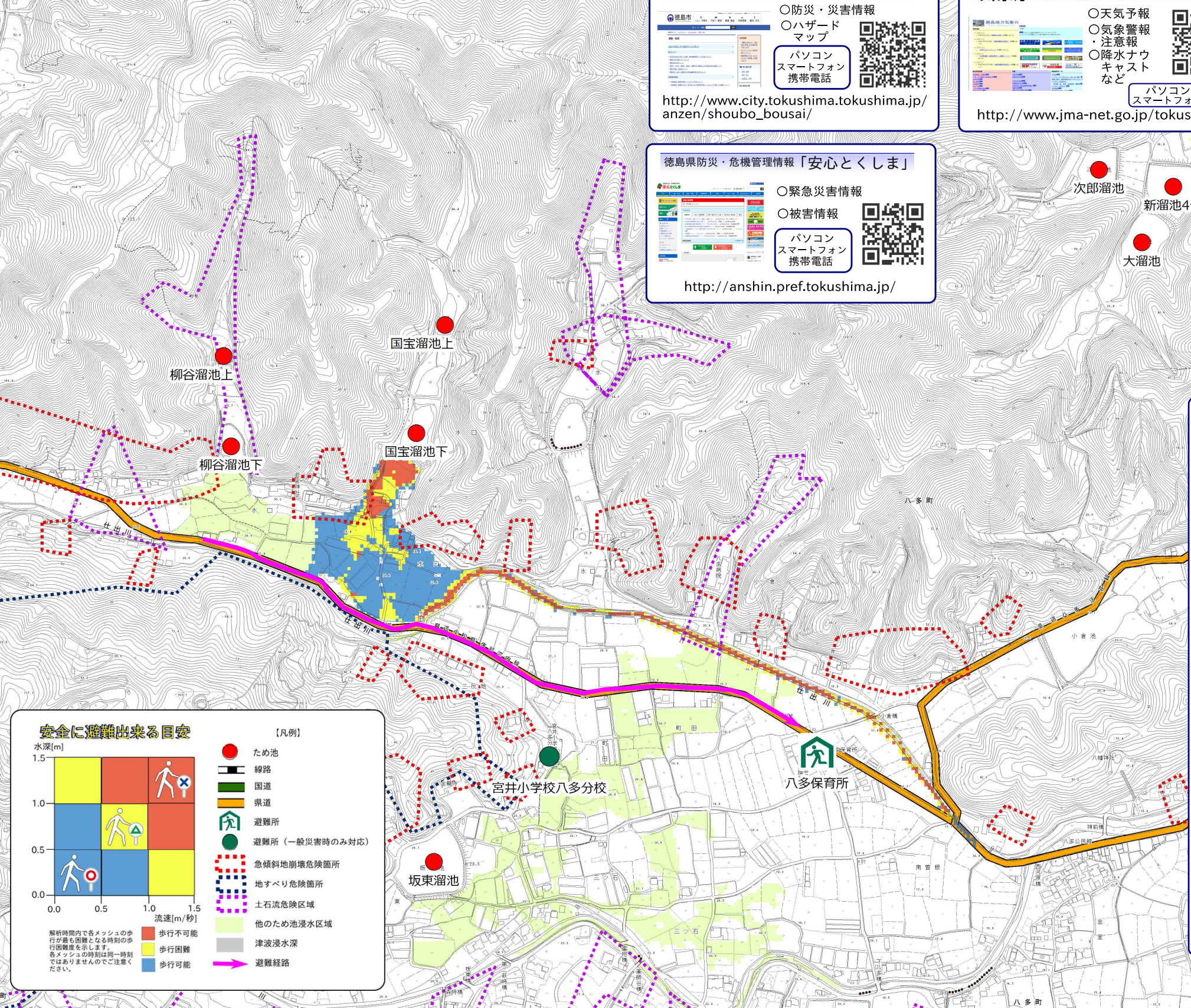
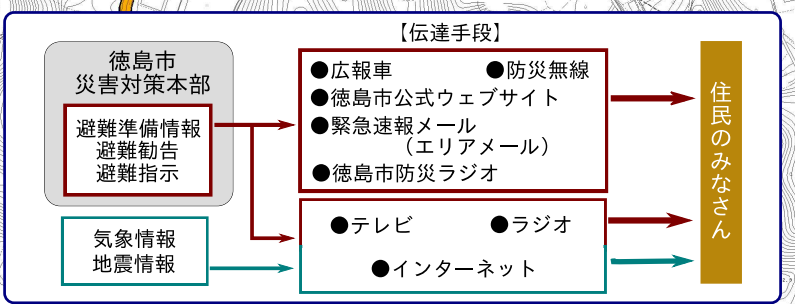
- 緊急災害情報
- 被害情報

パソコン スマートフォン 携帯電話

<http://anshin.pref.tokushima.jp/>

### 正確な情報を入手しよう 避難情報や気象情報の伝達経路

避難情報の種類	みなさんのとるべき行動
避難準備情報	●避難に向けた準備を開始してください。 ●高齢者や障がい者など、避難に時間のかかる方は、避難を開始してください。
避難勧告	●身の安全を確保し、家族や近所で助け合いながら、あわてず、すみやかに避難してください。
避難指示	●すぐに避難してください。 ●既に危険が差し迫って避難が困難な場合は、自宅の2階や近くの高い建物へ避難してください。



### 状況に応じた避難をしよう ため池決壊による浸水の深さを想定した避難の流れ

