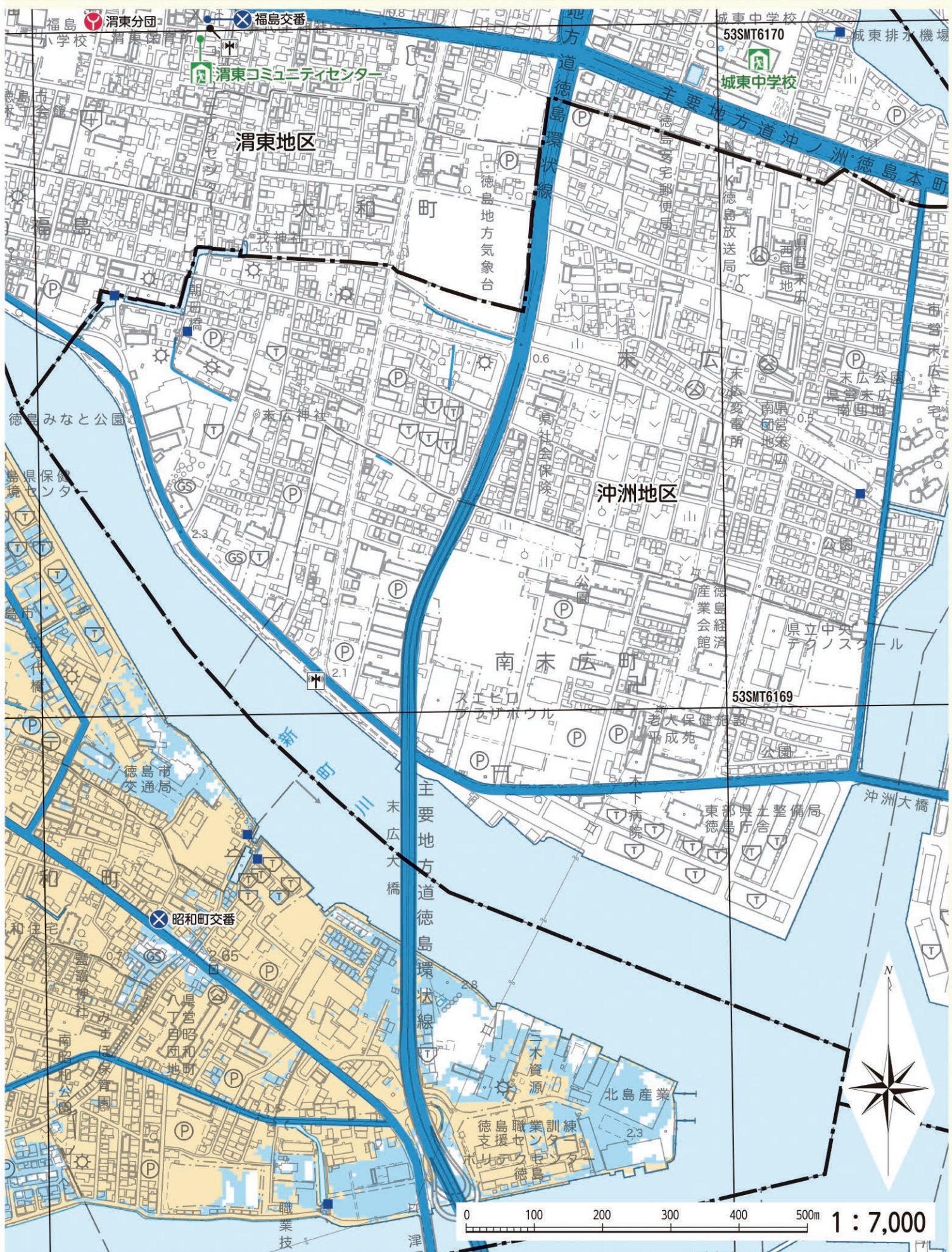
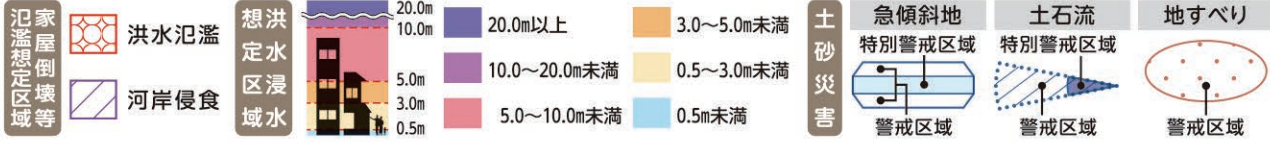




ハザードマップの使い方
警戒レベルと避難行動
災害について知る
吉野川
旧吉野川今切川
勝浦川
園瀬川
鮎喰川
飯尾川
江川
高潮ハザードマップ
避難所一覧

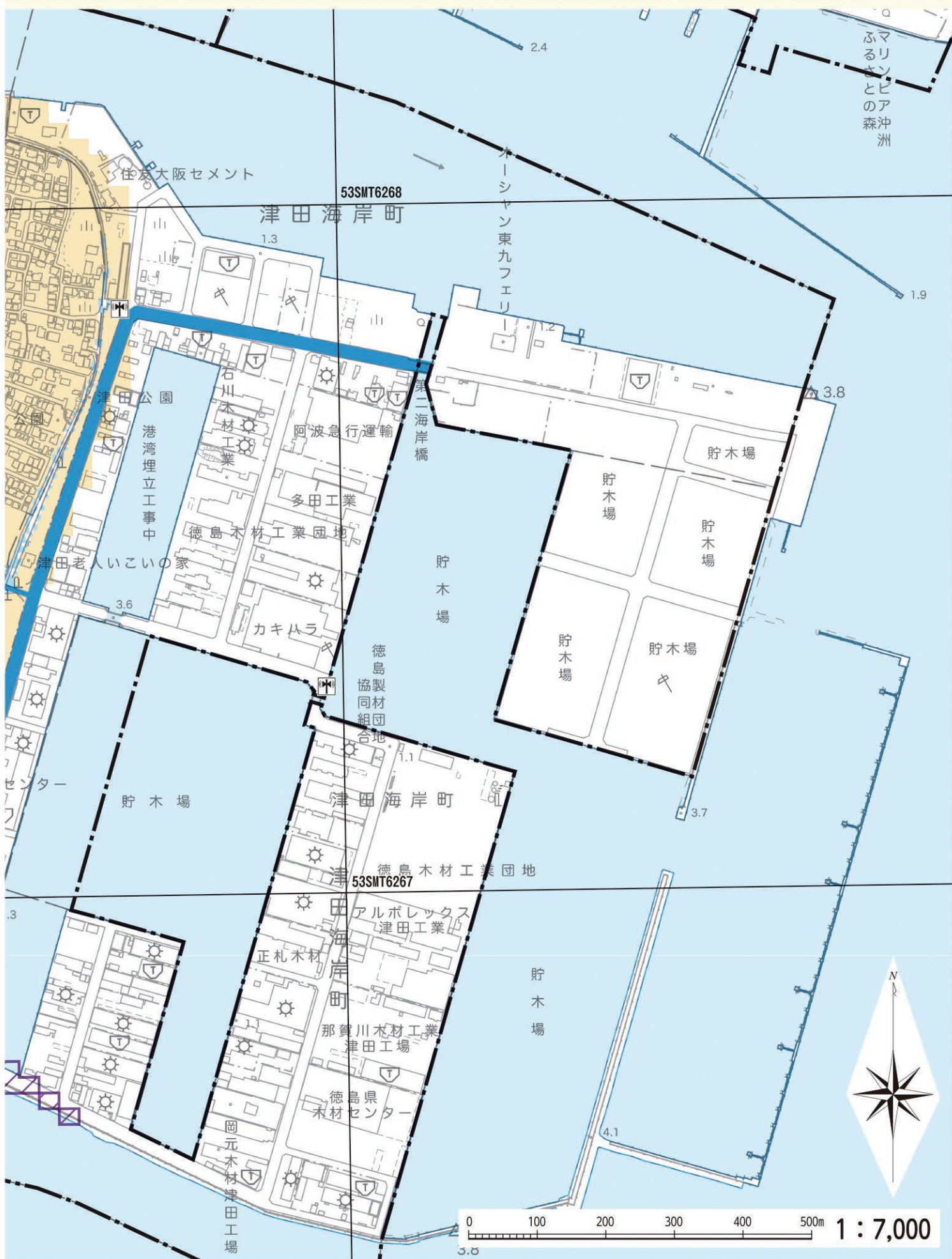


避難所		指定避難所 補助避難所	災害 関連 施設 開設		徳島市役所	その他		アンダーパス	境界		市界
		警察署・交番・ 駐在所			救急医療 機関			水位計			地区界
		消防署・消防分団			同報無線 屋外拡声子局		排水機		UTMグリッド		高速道路
							水		主要道路		

ハザードマップの使い方
警戒レベルと避難行動
災害について知る
吉野川
旧吉野川今切川
勝浦川
園瀬川
鮎喰川
飯尾川
江川
高潮ハザードマップ
避難所一覧

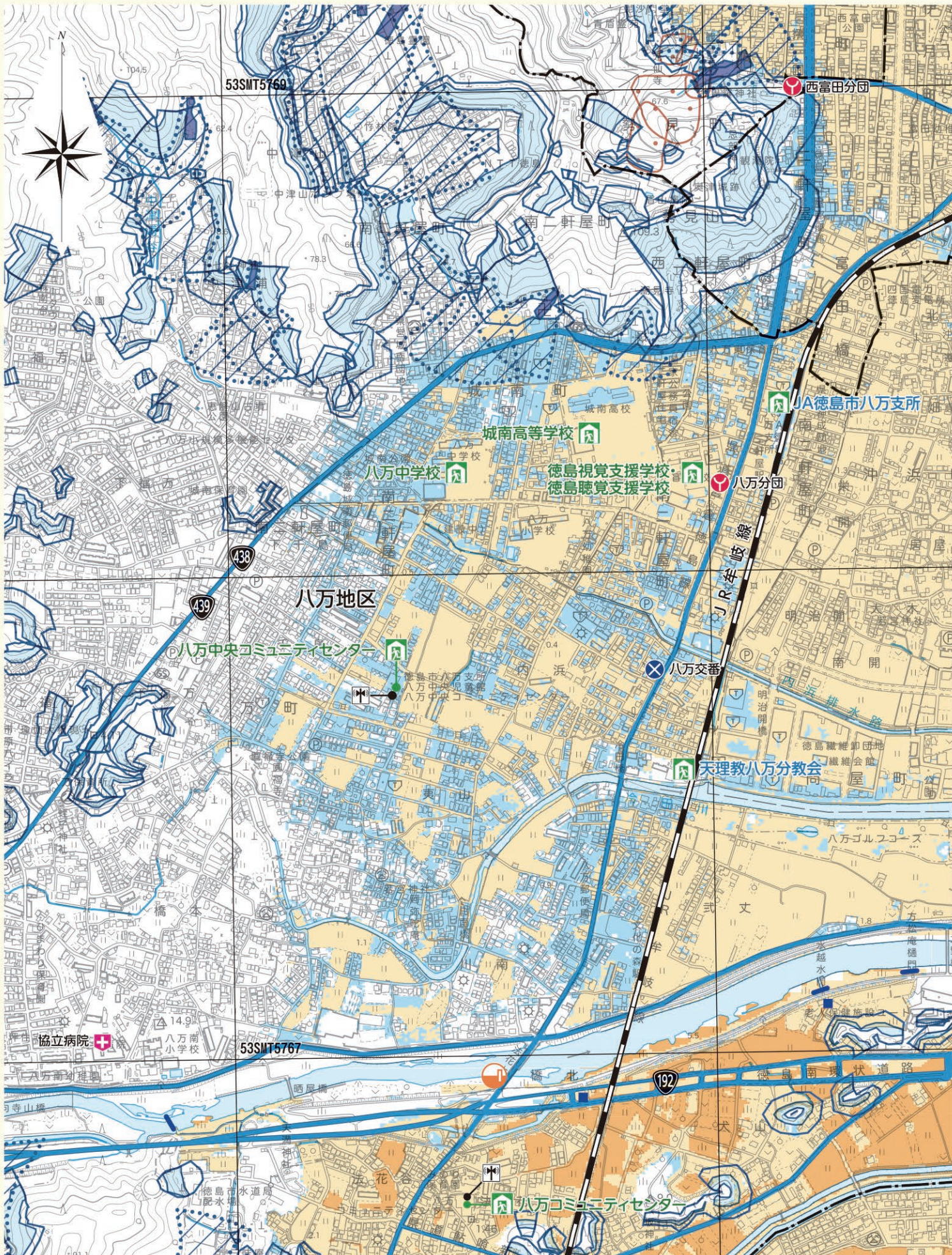


家屋倒壊等 氾濫想定区域	洪水氾濫 河岸侵食	想定水 区浸 域水	20.0m 10.0m 5.0m 3.0m 0.5m	20.0m以上 10.0~20.0未満 5.0~10.0未満	3.0~5.0未満 0.5~3.0未満 0.5未満	土砂災害 急傾斜地 特別警戒区域 警戒区域 土石流 特別警戒区域 警戒区域 地すべり 警戒区域



避難所		指定避難所・補助避難所	関災連害施設時		徳島市役所	救急医療機関		救急医療機関	その他		アンダーパス	市界		市界	
		警察署・交番・駐在所			消防署・消防分団			水位計			排水機場			水	
													UTMグリッド		高速道路
													主要道路		

ハザードマップの使い方
警戒レベルと避難行動
災害について知る
吉野川
旧吉野川今切川
勝浦川
園瀬川
鮎喰川
飯尾川
江川
高潮ハザードマップ
避難所一覧



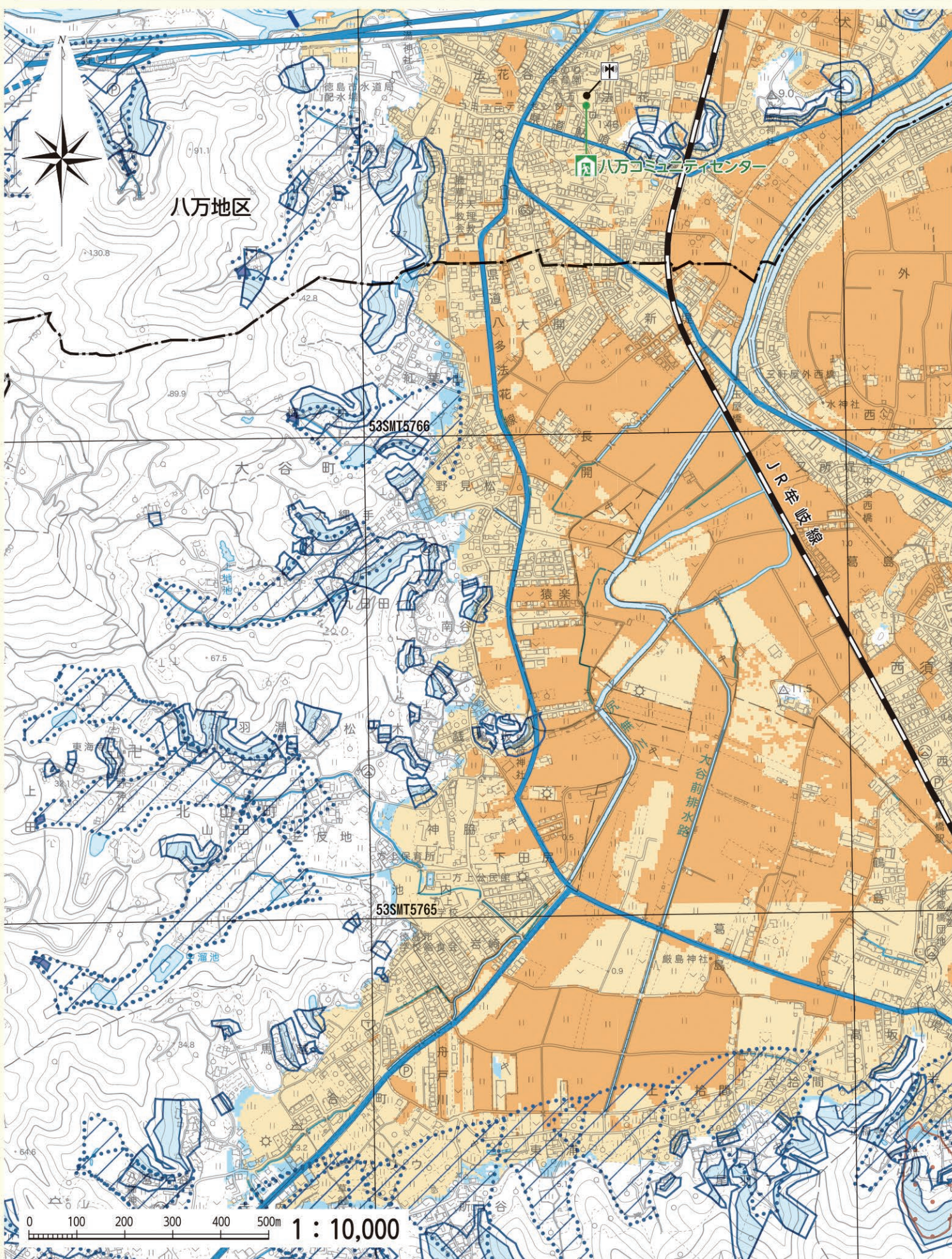
家屋倒壊等 洪水氾濫 河岸侵食	洪水氾濫 20.0m 10.0m 5.0m 3.0m 0.5m	20.0m以上	3.0~5.0m未満	急傾斜地 特別警戒区域 警戒区域	土石流 特別警戒区域 警戒区域	地すべり 警戒区域
		10.0~20.0m未満	0.5~3.0m未満			

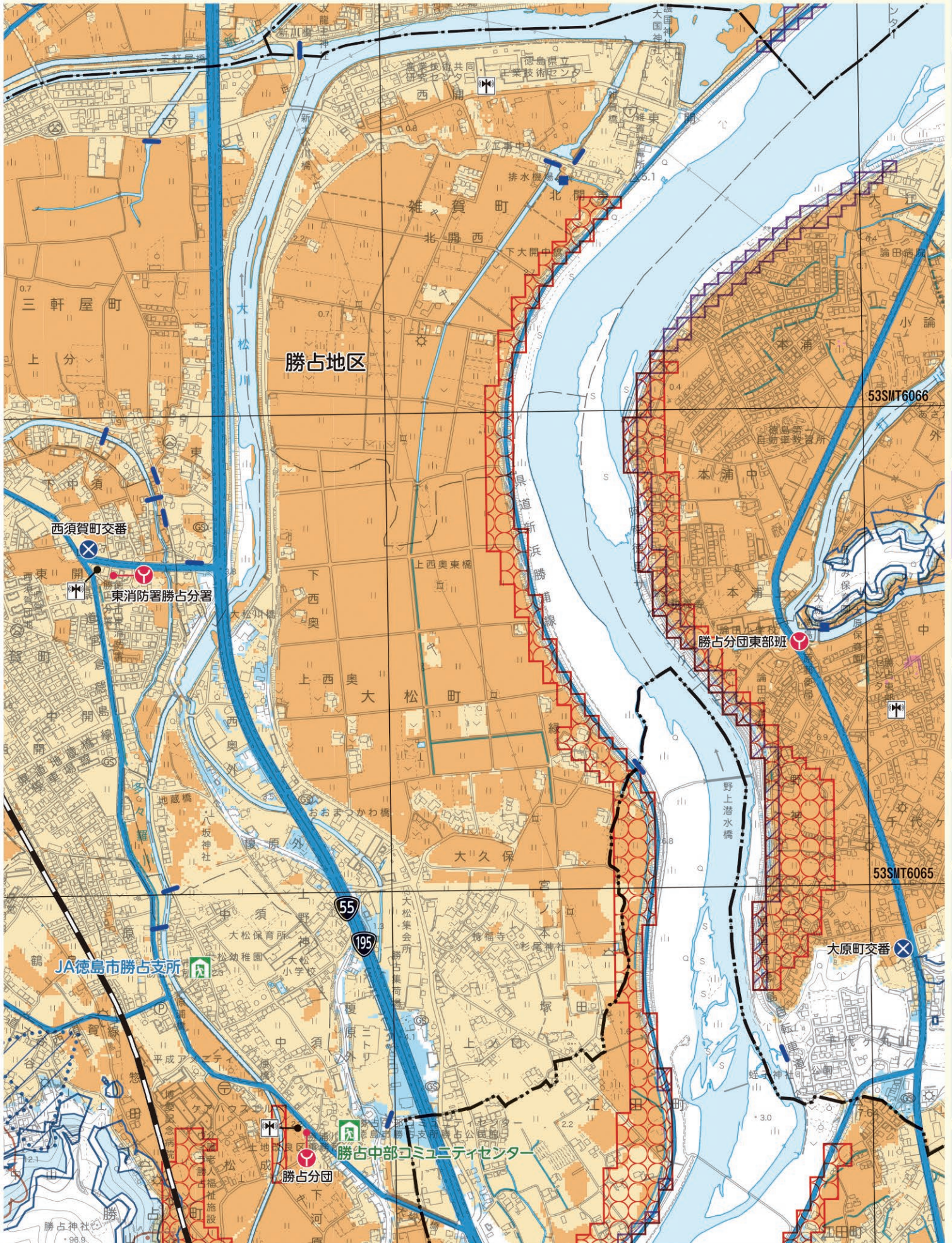
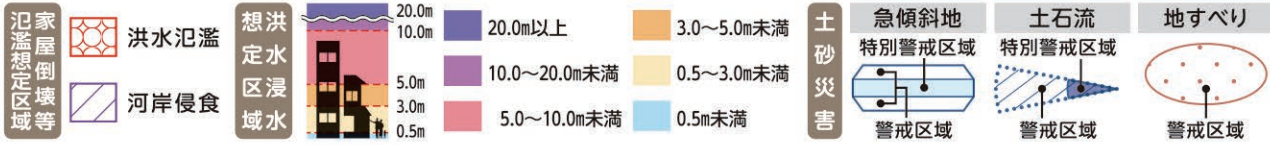


ハザードマップの使い方
 警戒レベルを避難行動
 災害について知る
 吉野川
 旧吉野川今切川
 勝浦川
 園瀬川
 鮎喰川
 飯尾川
 江川
 高潮ハザードマップ
 避難所一覧

避難所		指定避難所 補助避難所	災害 連 害 施 設 時		徳島市役所	その他		アンダーパス	境界		市地
		警察署・交番・ 駐在			救急医療			水位計			UTMグリッド
		消防署・消防分団			同報無線			排水機			主要道路

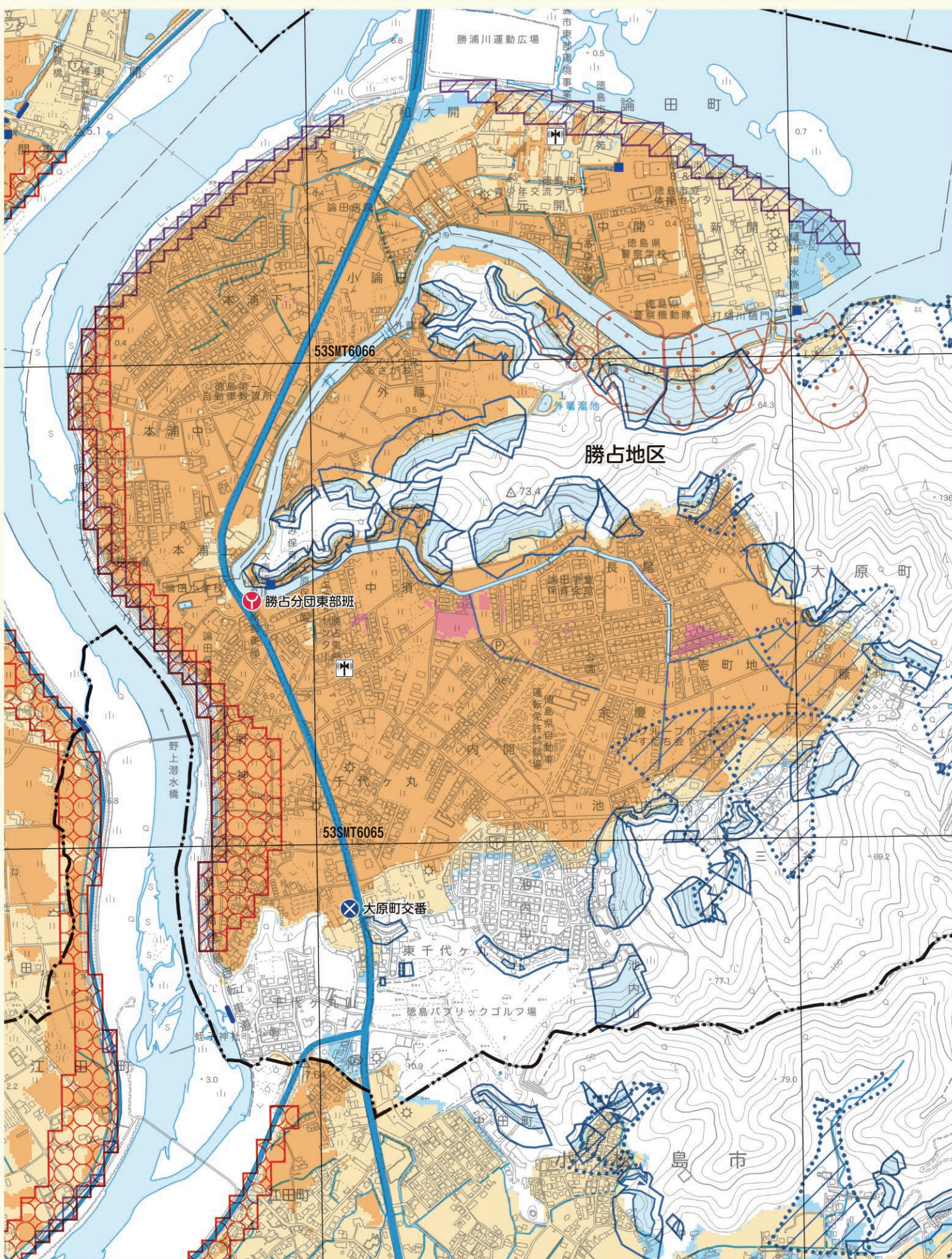
ハザードマップの使い方
警戒レベルと避難行動
災害について知る
吉野川
旧吉野川今切川
勝浦川
園瀬川
鮎喰川
飯尾川
江川
高潮ハザードマップ
避難所一覧



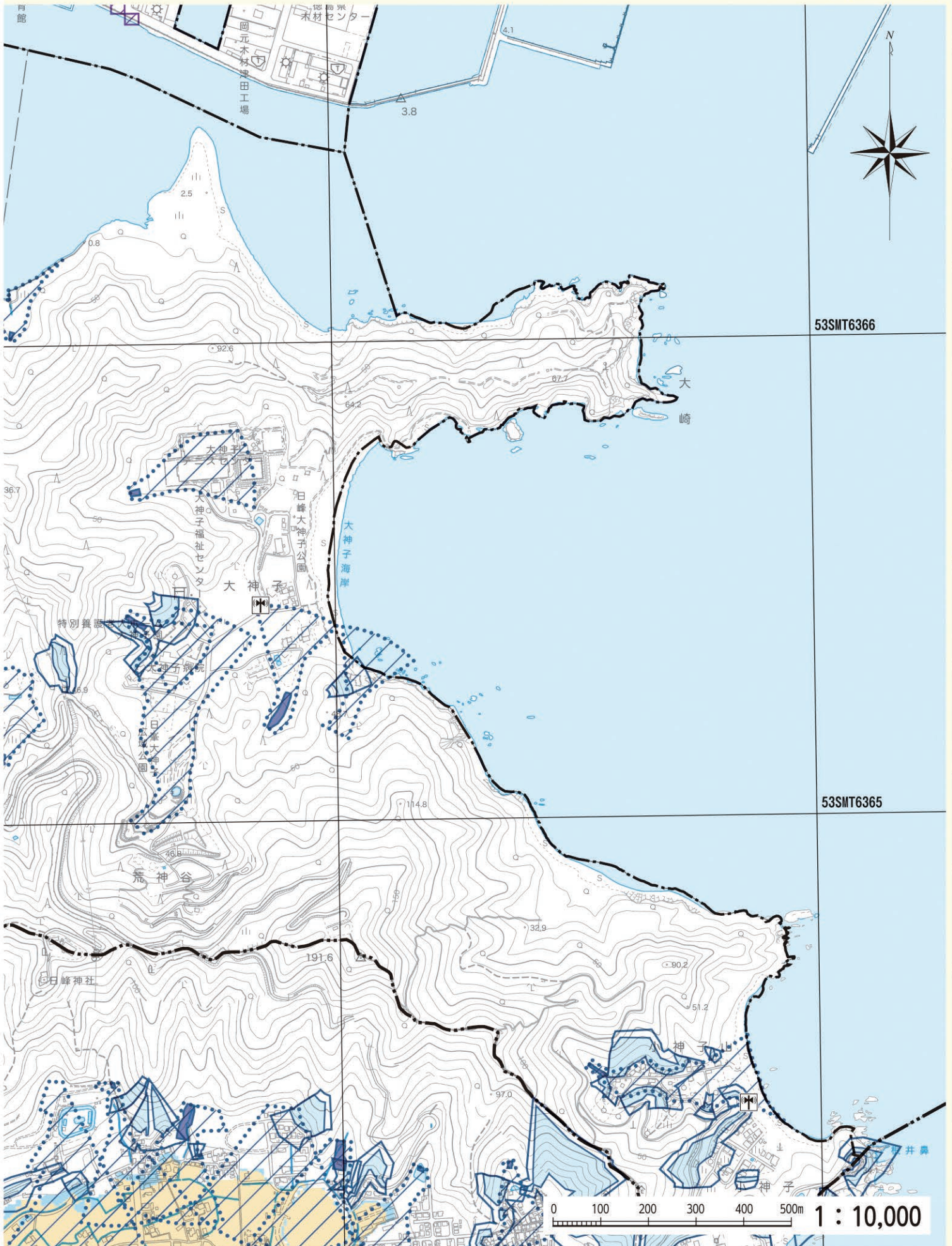


ハザードマップの使い方
警戒レベル避難行動
災害について知る
吉野川
旧吉野川今切川
勝浦川
園瀬川
鮎喰川
飯尾川
江川
高潮ハザードマップ
避難所一覧

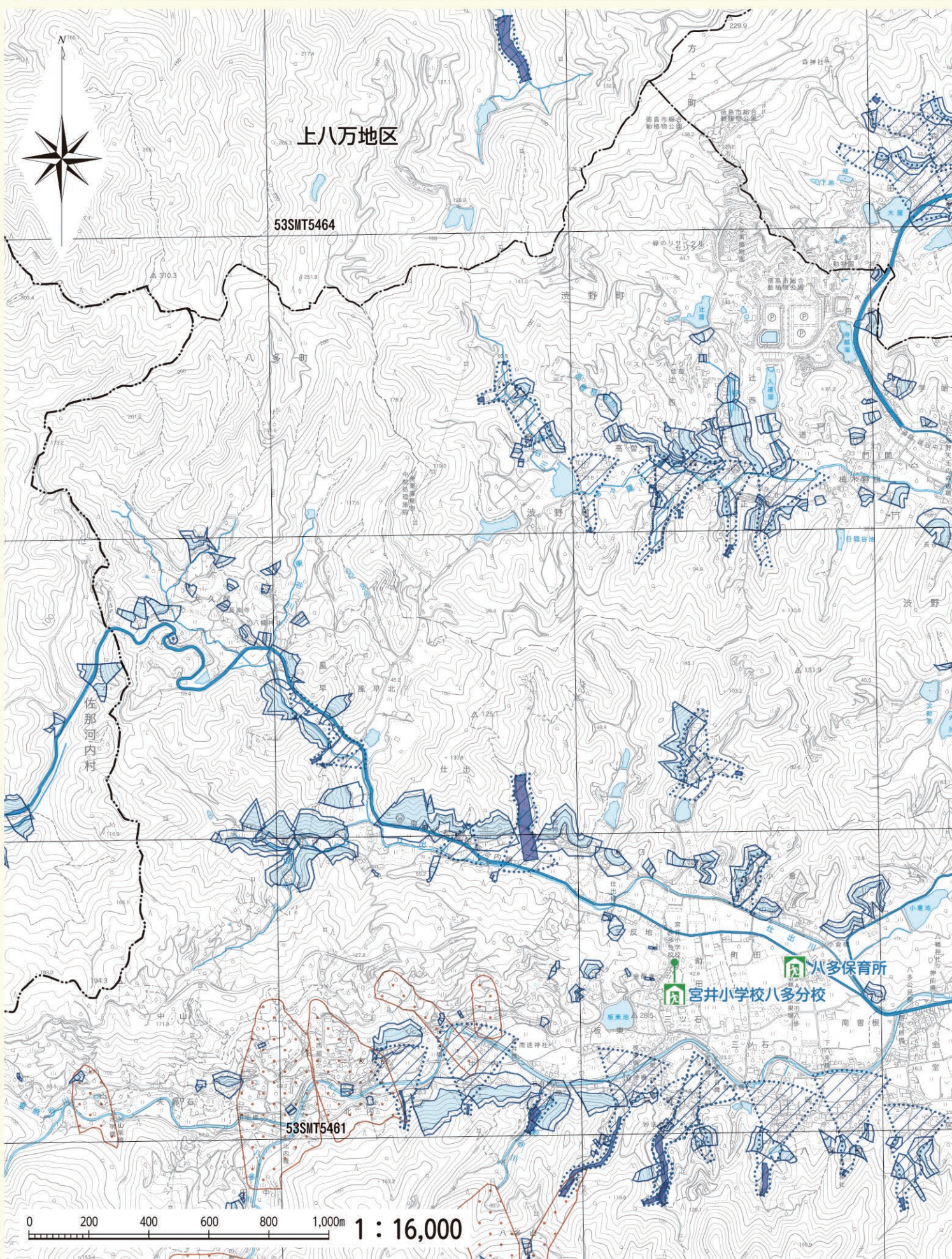
避難所		指定避難所 補助避難所	災害 連 害 時		徳島市役所	その他		アンダーパス	市 界		市界
		警察署・交番・ 駐在所			救急医療 機関			水位計			排水機場
		消防署・消防分団			同報無線 屋外拡声局			水		UTMグリッド	
										高速道路	
										主要道路	

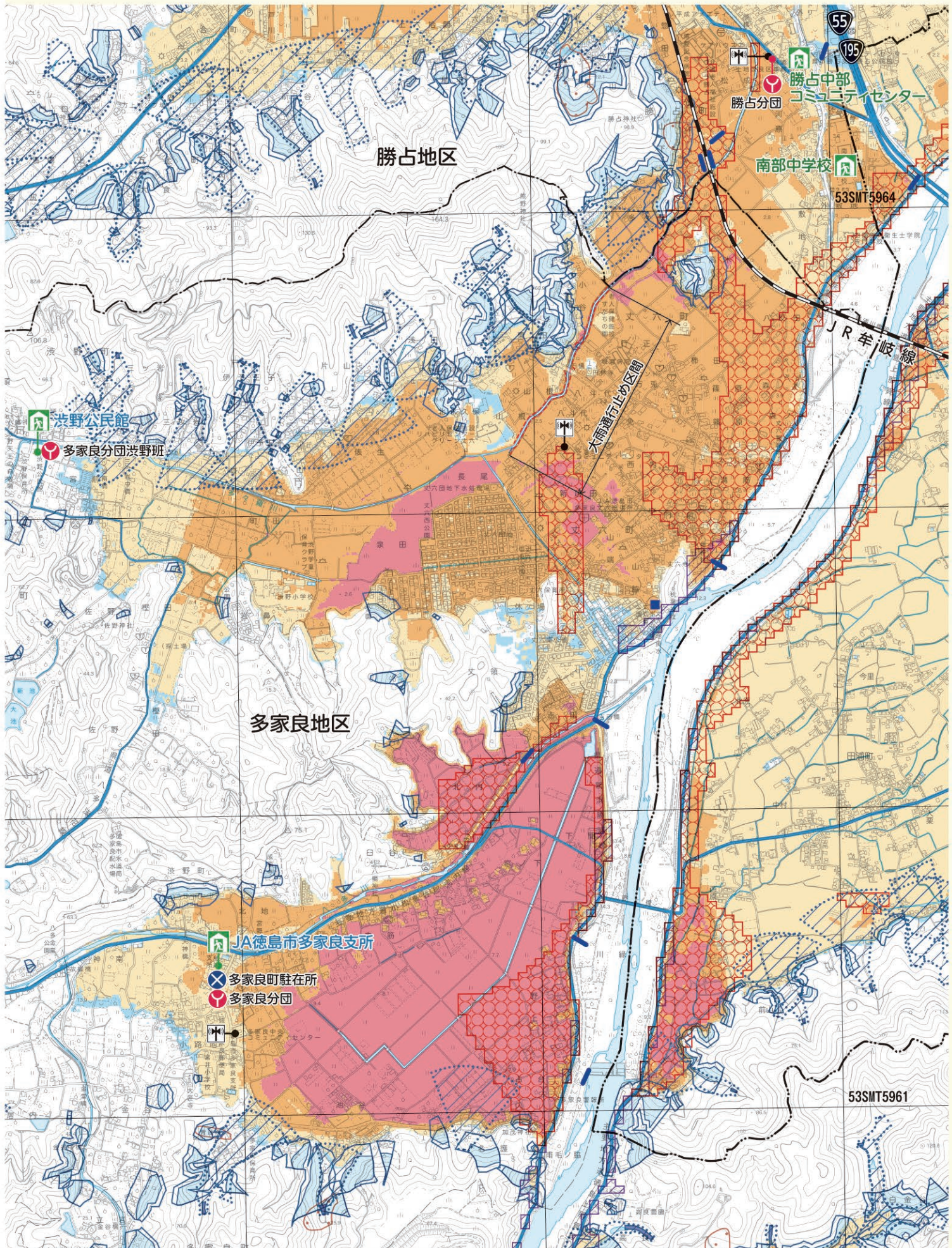
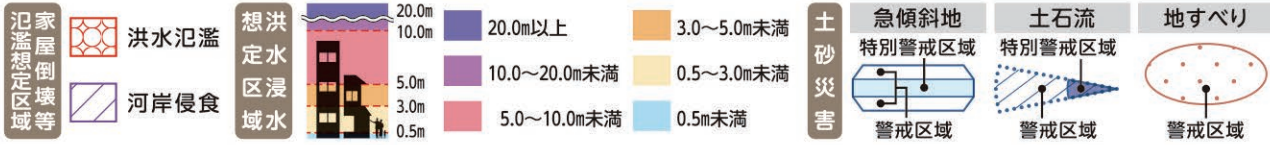


家屋倒壊等 洪水氾濫 河岸侵食	洪水氾濫 河岸侵食	洪水氾濫 河岸侵食	洪水氾濫 河岸侵食	20.0m 10.0m 5.0m 3.0m 0.5m	20.0m以上 10.0~20.0m未満 5.0~10.0m未満	3.0~5.0m未満 0.5~3.0m未満 0.5m未満	土砂災害 特別警戒区域 警戒区域	急傾斜地 特別警戒区域 警戒区域	土石流 特別警戒区域 警戒区域	地すべり 警戒区域
				家屋倒壊等 洪水氾濫 河岸侵食						



避難所		指定避難所 補助避難所	関連災害施設時		徳島市役所	その他		アンダーパス	境界		市界
		警察署・交番・駐在			救急医療			水位計			地区界
		消防署・消防分団		無線局		排水機場		UTMグリッド		道路	
				屋外拡声		水		高速道路		主要道路	





避難所		指定避難所 補助避難所	災害 連 施 設 時		徳島市役所	その他		アンダーパス	境界		市界
		警察署・交番・ 駐在			救急医療			水位計			地区界
		消防署・消防分団			無線局		排水機		UTMグリッド		高速道路
					屋外拡声		水		主要道路		



