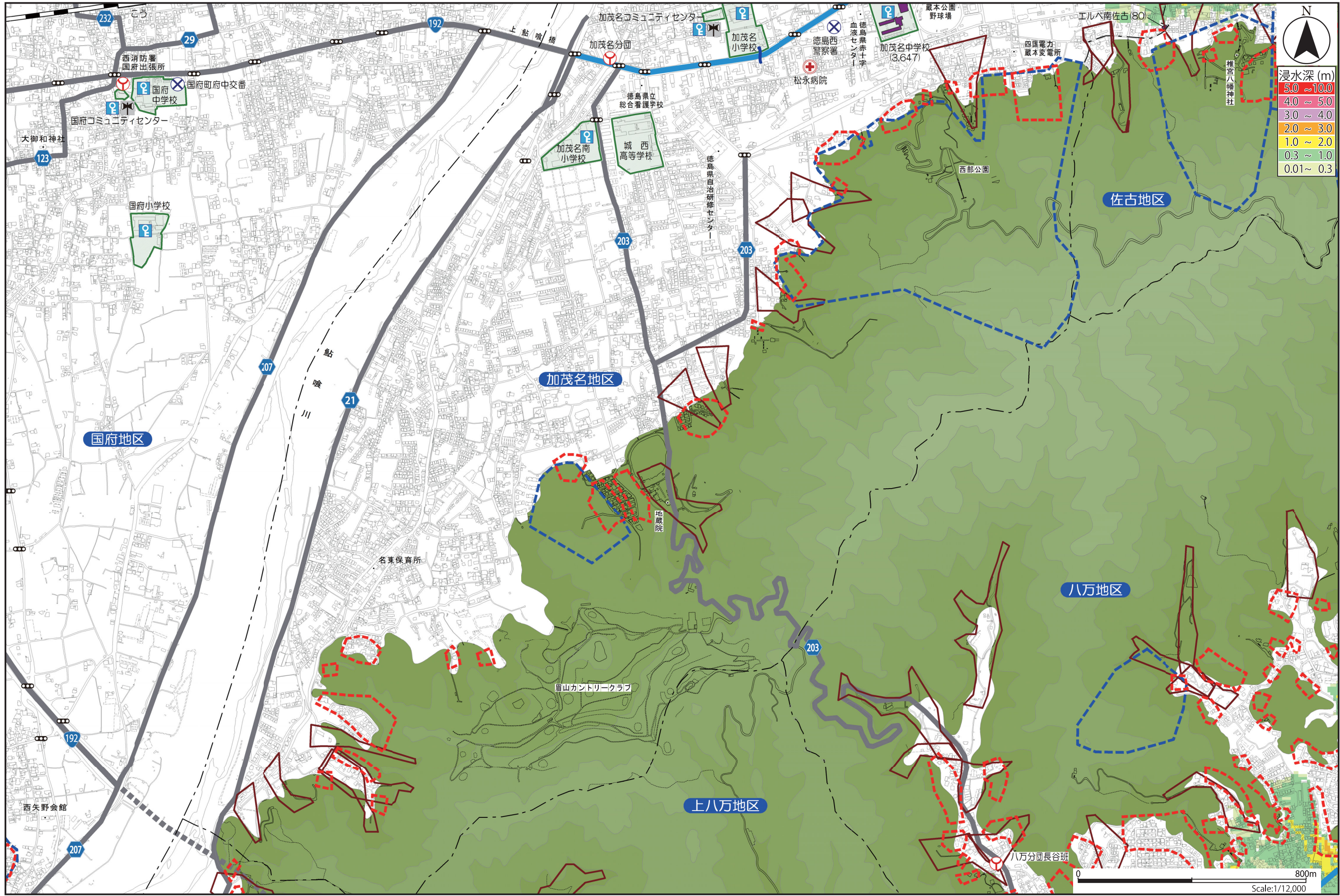


市役所	救急告示医療機関	避難路	市町村界	急傾斜地崩壊危険箇所	農業用ため池	ココに避難! 津波避難ビル ()内は収容可能人数 津波の危険から緊急的に避難する建物 緊急避難場所 ()内は収容可能人数 津波の危険から緊急的に避難するための高台や施設 避難所 自宅が被害にあった人たちが一定の期間避難し、生活を送る施設
警察・交番・駐在所	同報無線屋外拡声子局	高速道路	地区界	地すべり危険箇所	交差点名称	
消防署・消防分団	かぎ保管庫	主要道路 (破線は建設中)	歩道橋	土石流危険渓流 (区域)	1.0 基準水位(m) (6ページ参照)	

6	7	21
13	8	24
15		9



浸水深 (m)	
5.0 ~ 10.0	5
4.0 ~ 5.0	4
3.0 ~ 4.0	3
2.0 ~ 3.0	2
1.0 ~ 2.0	1
0.3 ~ 1.0	0
0.01 ~ 0.3	0

1
2
3
4
5
6
8
9
10
11
12
13
14
15
16
17
18
19
20
21
22
23
24
25
26
27

この地図の作成に当たっては、国土院院長の承認を得て、同院発行の数値地図 25000(地図画像)を使用した。(承認番号 平25情使、第507号)
 この地図は、徳島市長の承認を得て、1/2,500地形図を複製したものである。(承認番号 徳島市指令都政第199号)