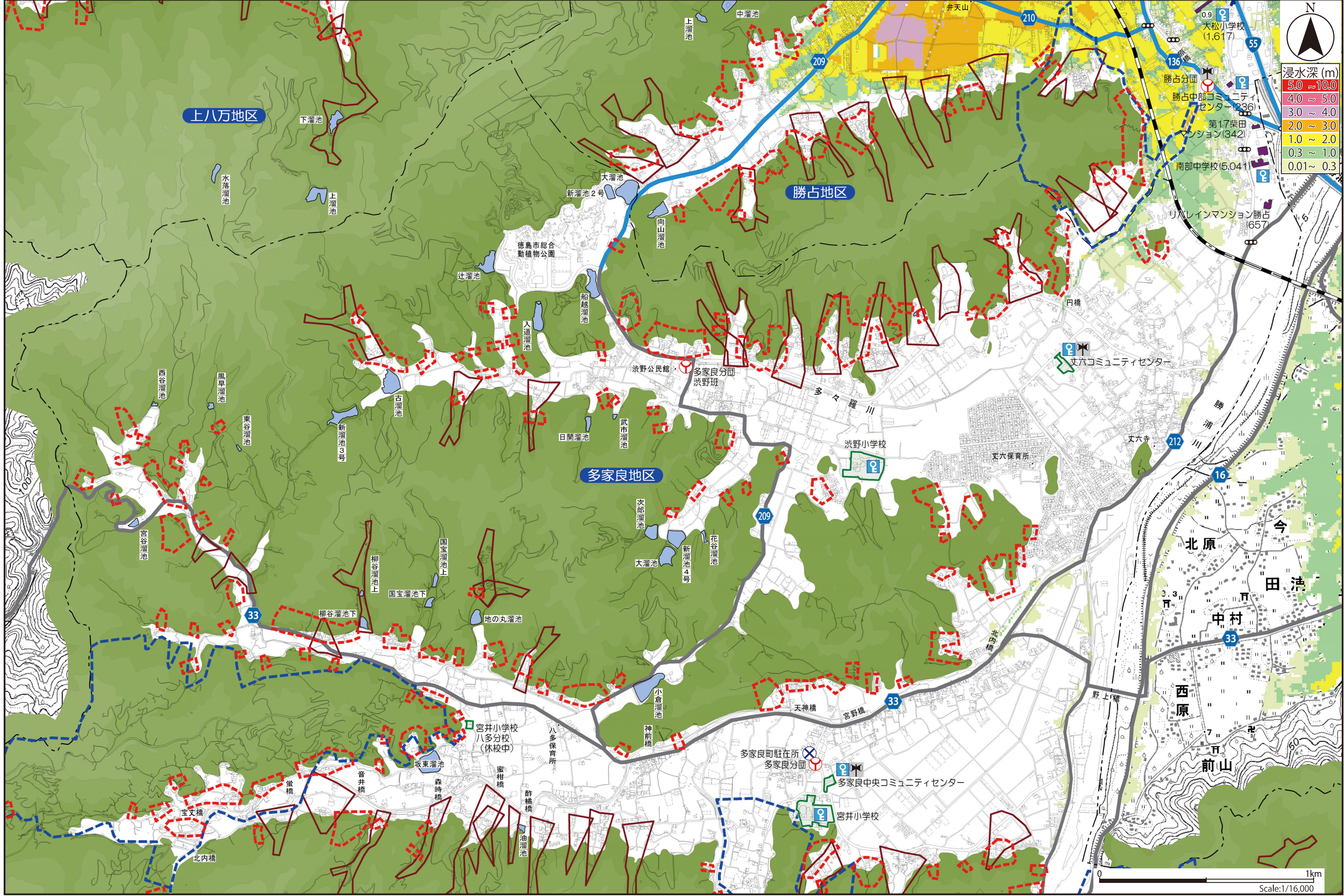


● 市役所	☒ 救急告示医療機関	— 避難路	--- 市町村界	⋯ 急傾斜地崩壊危険箇所	○ 農業用ため池	津波避難ビル ()内は収容可能人数 津波の危険から緊急的に避難する建物	緊急避難場所 ()内は収容可能人数 津波の危険から緊急的に避難するための高台や施設	避難所 自宅が被害にあった人たちが一定の期間避難し、生活を送る施設	15 11 16 17 18
⊗ 警察・交番・駐在所	☒ 同報無線屋外拡声子局	— 高速道路	--- 地区界	⋯ 地すべり危険箇所	○ 交差点名称				 浸水深 (m) 5.0 ~ 10.0 4.0 ~ 5.0 3.0 ~ 4.0 2.0 ~ 3.0 1.0 ~ 2.0 0.3 ~ 1.0 0.01 ~ 0.3
🚒 消防署・消防分団	🚰 かがり保管庫	— 主要道路 (破線は建設中)	— 歩道橋	⋯ 土石流危険渓流 (区域)	1.0 基準水位(m) (6ページ参照)				



1
2
3
4
5
6
7
8
9
10
11
12
13
14
15
16
17
18
19
20
21
22
23
24
25
26
27