

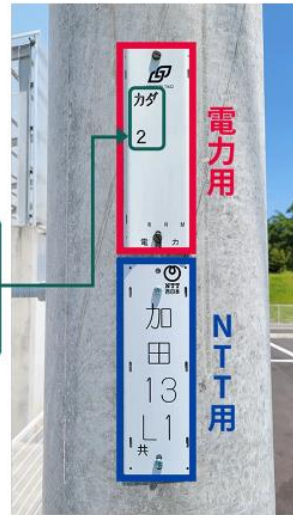
防犯灯の写真について

写真（例）



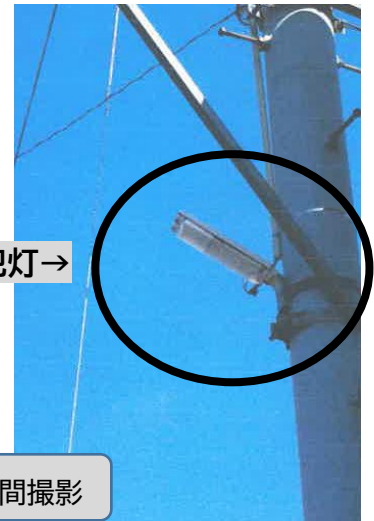
昼間撮影

- ①防犯灯の全景写真
(電柱全体と主に照らす道が
写った写真)



電柱番号

- ②電柱番号のプレート写真
(電柱番号が判別できる写真)
※小柱の場合は引込柱の写真



防犯灯→

昼間撮影

- ③防犯灯の拡大写真
(灯具の拡大写真)

R8年度から
追加されました

【事前申請】 工事施工前の写真

新設の場合は①、②をそれぞれ1灯につき1枚ずつ、機種変更・灯具取替の場合は①～③すべて、それぞれ1灯につき1枚ずつ必要です。

【工事完了届】 工事施工後の写真（申請時と同じ方向から撮ったもの）

新設の場合は①を1灯につき2枚ずつ（同じもの）、機種変更・灯具取替の場合は①、③それぞれ1灯につき2枚ずつ（同じもの）必要です。すべてL版サイズでお願いします。